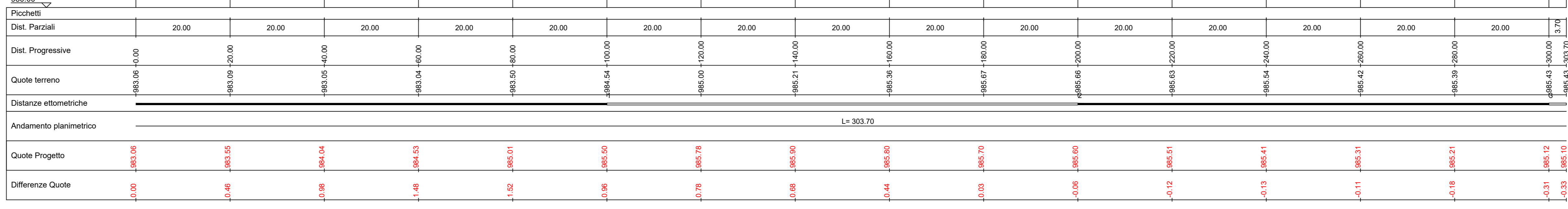
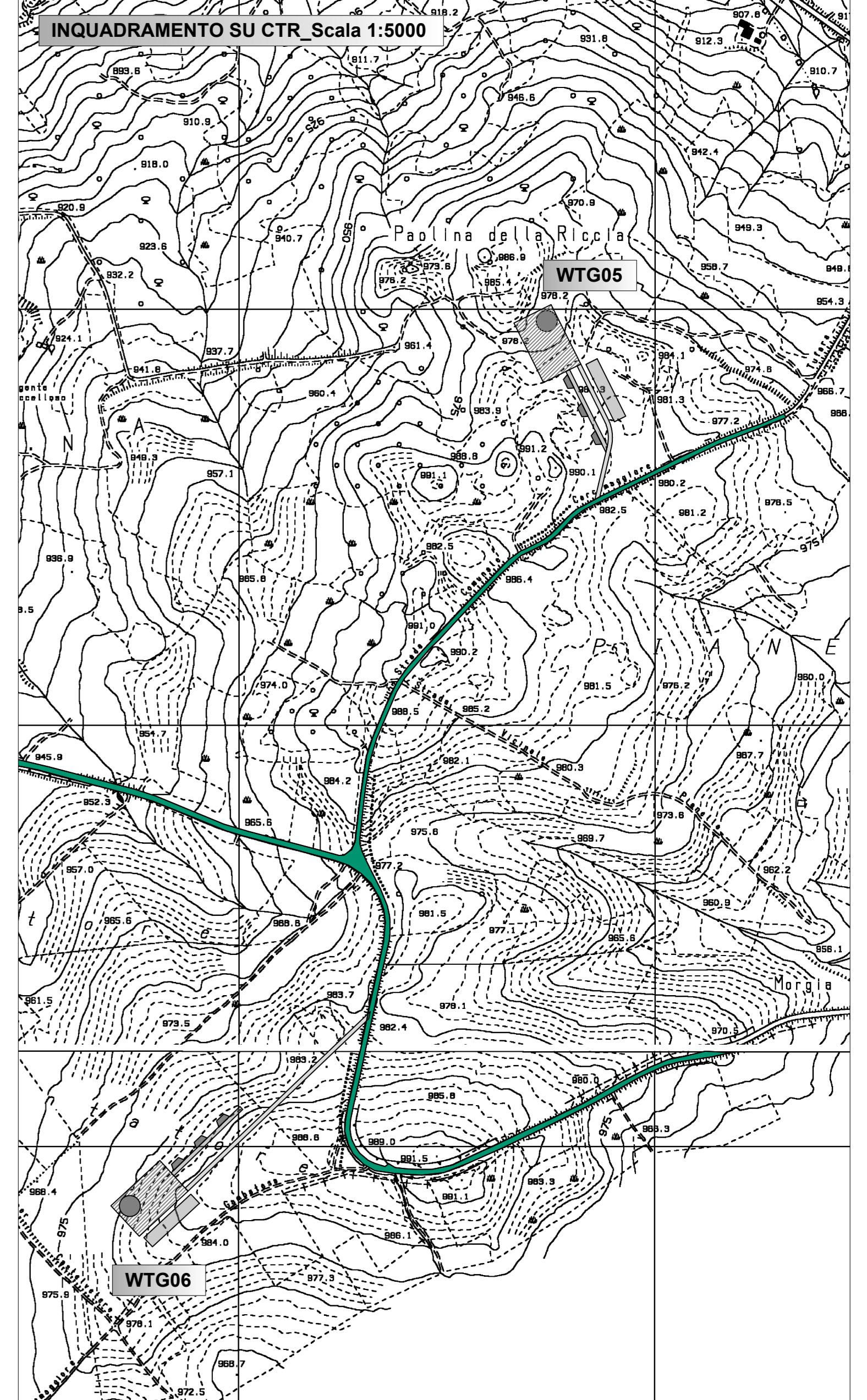
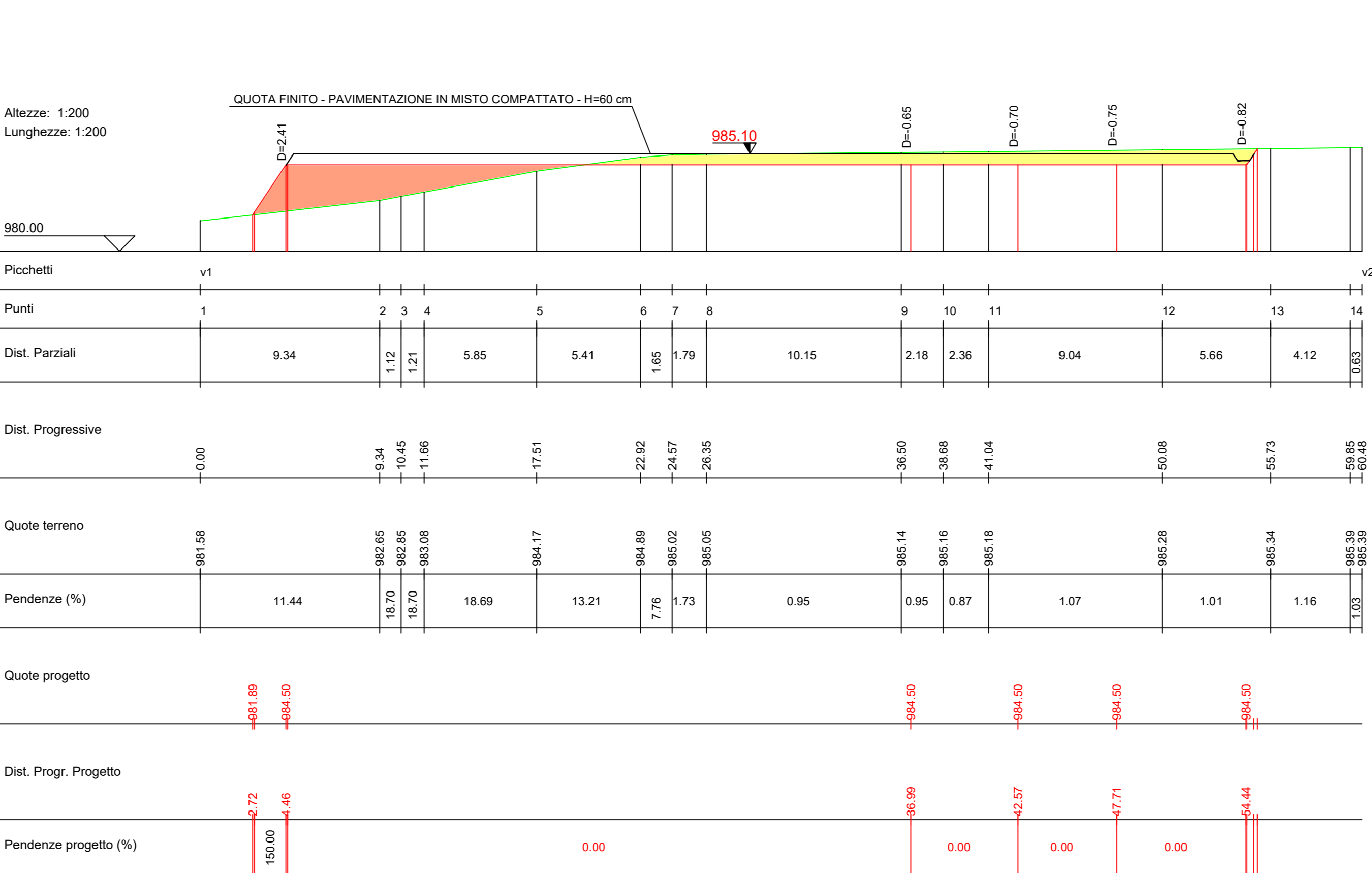
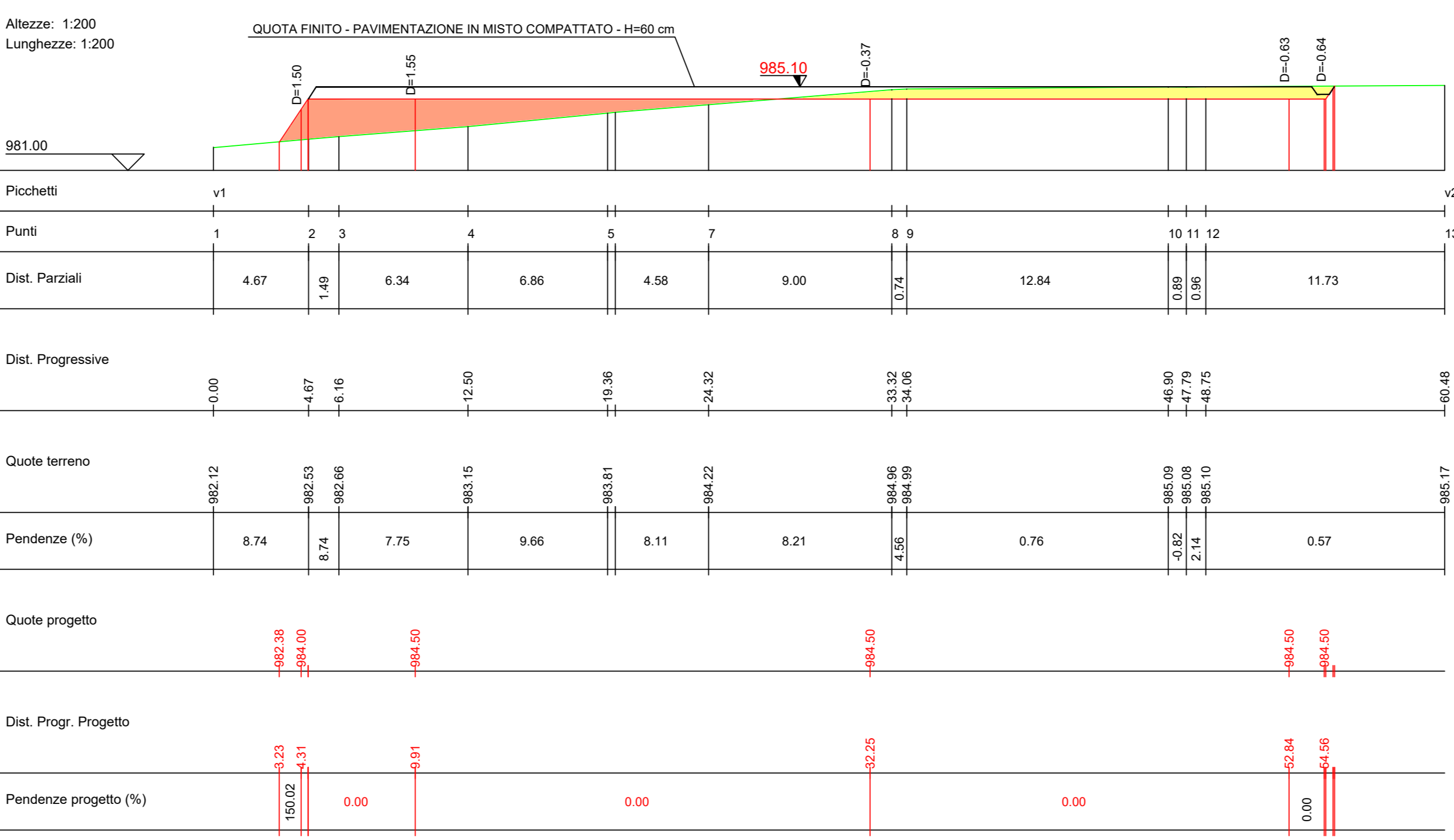


WTG06
Altezza: 1.250
Lunghezza: 1.500



TRACCIATO1
Caratteristiche Tracciato di Progetto

Quota Monte	985.92
Quota Valle	983.06
Lung. Proiezione	-303.70
Lung. Sviluppo	303.74
Davvello	2.86
Pendenza Minima	-0.49 %
Pendenza Massima	2.45 %
Pendenza Media	1.30 %



LEGENDA

- Piste di accesso agli aerogeneratori
- Strada esistente
- Strada esistente da adeguare
- Piazzole montaggio aerogeneratori
- Area montaggio - posizionamento gru ausiliarie
- Area stoccaggio blade e montaggio gru
- Fondazione aerogeneratore
- Sterri
- Riperti
- Tombino
- Fosso di guardia

NOTE:

- Le aree stoccaggio blade e montaggio gru non sono soggette a sbancamenti; Tali aree verranno ripristinate mediante rinaturalizzazione alla dismissione del cantiere;
- L'adeguamento della strada esistente riguarderà esclusivamente il rifacimento della pavimentazione mediante misto di cava compattato; ad eccezione di un breve tratto di circa 100 m in corrispondenza dell'aerogeneratore WTG02 interessato da interventi di adeguamento della livellata stradale secondo quanto indicato nella tavola di progetto;



PROGETTO PER LA REALIZZAZIONE DI UN PARCO EOLICO PER LA PRODUZIONE DI ENERGIA ELETTRICA alla località Paolina del Comune di Riccia (aerogeneratori) e DELLE OPERE CONNESSE E DELLE INFRASTRUTTURE INDISPENSABILI nei Comuni di Riccia (CB) e Cercemaggiore (CB)

PROGETTO DEFINITIVO **RIC_PS.06**
Progetto stradale: Pista e piazzola WTG06

Proponente Rinnovabili Sud Due srl
Via Della Chimica, 103 - 85100 Potenza (PZ)
Formato **A0**
Scala **VARIE**

Progettista
Ing. Gaetano Crone
Ing. Adele Oliveto
Geol. Emanuele Bonanno

Revisione	Descrizione	Data	Preparato	Controllato	Approvato
01	Prima emissione	17/05/2022	Ing. Adele Oliveto	Ing. Gaetano Crone	Ing. Gaetano Crone