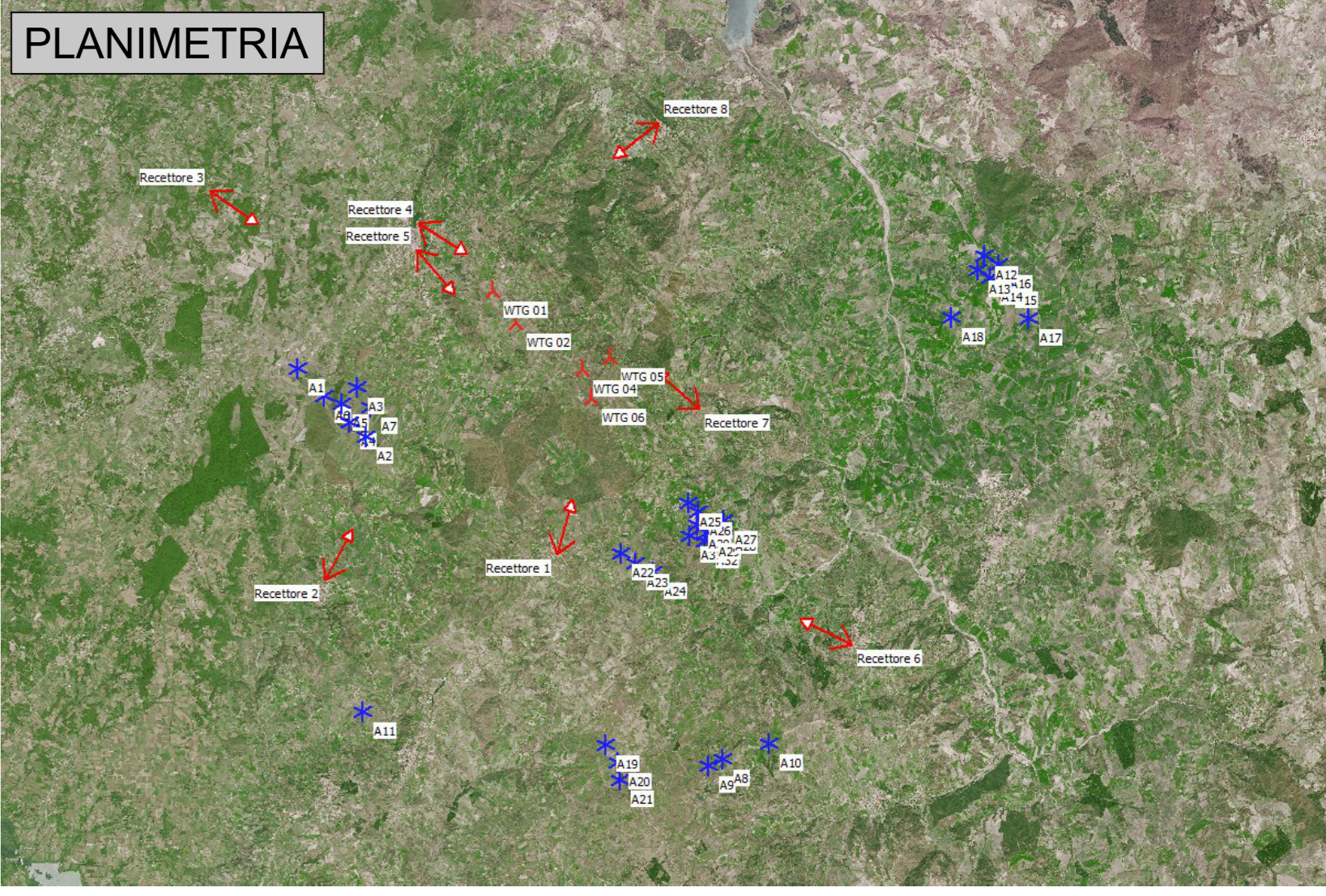


STATO DI FATTO REC -5



STATO DI PROGETTO REC -5



ALTRI AEROGENERATORI			
ID	D - ROTORE	H - MOZZO	STATO
A1	150 m	105 m	In autorizzazione
A2	150 m	105 m	In autorizzazione
A3	150 m	105 m	In autorizzazione
A4	150 m	105 m	In autorizzazione
A5	150 m	105 m	In autorizzazione
A6	150 m	105 m	In autorizzazione
A7	150 m	105 m	In autorizzazione
A8	117 m	91.5 m	In autorizzazione
A9	117 m	91.5 m	In autorizzazione
A10	117 m	91.5 m	In autorizzazione
A11	150 m	105 m	In autorizzazione
A12	136 m	112 m	In autorizzazione
A13	136 m	112 m	In autorizzazione
A14	136 m	112 m	In autorizzazione
A15	136 m	112 m	In autorizzazione
A16	136 m	112 m	In autorizzazione
A17	136 m	112 m	In autorizzazione
A18	136 m	112 m	In autorizzazione
A19	136 m	112 m	In autorizzazione
A20	117 m	91.5 m	In autorizzazione
A21	117 m	91.5 m	In autorizzazione
A22	150 m	105 m	In autorizzazione
A23	150 m	105 m	In autorizzazione
A24	150 m	105 m	In autorizzazione
A25	100 m	100 m	In autorizzazione
A26	100 m	100 m	In autorizzazione
A27	100 m	100 m	In autorizzazione
A28	100 m	100 m	In autorizzazione
A29	100 m	100 m	In autorizzazione
A30	100 m	100 m	In autorizzazione
A31	100 m	100 m	In autorizzazione
A32	100 m	100 m	In autorizzazione

AEROGENERATORI DI PROGETTO			
ID	D - ROTORE	H - MOZZO	STATO
WTG01	150 m	125 m	In autorizzazione
WTG02	150 m	125 m	In autorizzazione
WTG03	150 m	125 m	In autorizzazione
WTG04	150 m	125 m	In autorizzazione
WTG05	150 m	125 m	In autorizzazione
WTG06	150 m	125 m	In autorizzazione

RECETTORI SENSIBILI	
ID	DENOMINAZIONE
REC_01	Decorata
REC_02	Castelpagano
REC_03	Chiesa S. Maria a Quadrano
REC_04	Riccia - Torre di Riccia
REC_05	Riccia - Ingresso paese
REC_06	Baselice
REC_07	Percorso Belvedere Calcinoso
REC_08	Gambatesa

**NOTA**  
Gli aerogeneratori privi di etichetta sono in esercizio

STATO DI FATTO REC -6



STATO DI PROGETTO REC -6



PROGETTO PER LA REALIZZAZIONE  
DI UN PARCO EOLICO PER LA PRODUZIONE DI ENERGIA ELETTRICA  
alla località Paolina del Comune di Riccia (aerogeneratori)  
e DELLE OPERE CONNESSE E DELLE INFRASTRUTTURE INDISPENSABILI  
nei Comuni di Riccia (CB) e Cercemaggiore (CB)

**PROGETTO DEFINITIVO** RIC\_SIV.08  
Studio di Impatto Visivo: Fotoinserimento 3 di 4

**Proponente**  
Rinnovabili Sud Due srl  
Via Della Chimica, 103 - 85100 Potenza (PZ)

Formato  
**A0**  
Scala  
-

**Progettista**  
Ing. Gaetano Crone  
Ing. Adele Oliveto  
Geol. Emanuele Bonanno

Revisione	Descrizione	Data	Preparato	Controllato	Approvato
00	Prima emissione	17/05/2022	Ing. Adele Oliveto	Geol. Emanuele Bonanno	Ing. Gaetano Crone