

REGIONE PUGLIA
PROVINCIA di LECCE
COMUNE di GUAGNANO
Località Marancio

*IMPIANTO AGRO-VOLTAICO a terra
della POTENZA DI 20,124 MW in CESSIONE TOTALE*

VIA Nazionale
AI SENSI DEL D.LGS. 152/2006

Id elaborato n°: D.25	Titolo elaborato: SCHEMA ELETTRICO UNIFILARE	
Scala: N.A.	Formato stampa: A3-A4	Codice identificativo elaborato:

Committente:

SOLARPOWER S.r.l.

P.IVA e C.F. 02596500211

Sede Legale: Via JULIUS DURST,6 - 39042 Bressanone (BZ)

Amministratore Unico: Psailer Eugen
nato a Bressanone (BZ) il 09/01/1972
C.F. PSR GNE 72A09 B160E

Progettista:

Pvk Srl

Via E. Estrafallaces, 16 - 73100 Lecce (LE)

P.IVA 04347200752

Tel +39 0832 1810128

PEC: pvk@pec.it



Ing. Igor Fonseca

Via E. Estrafallaces 6, 73100 Lecce

Iscr. Ordine Ingg. Prov. di Lecce n° 2783

Cell: 328.3603509

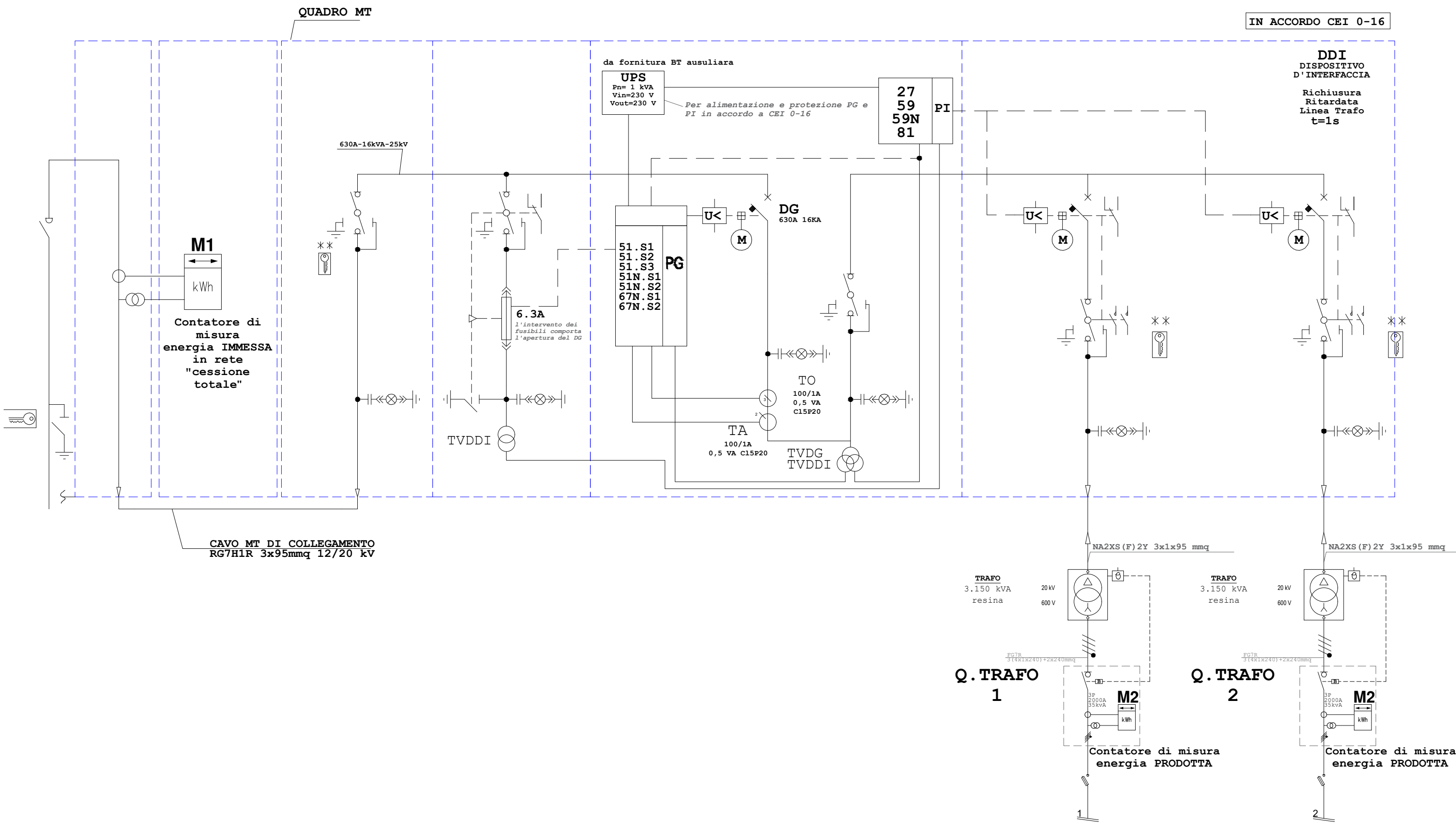
e-mail: i.fonseca@pvk-srl.it

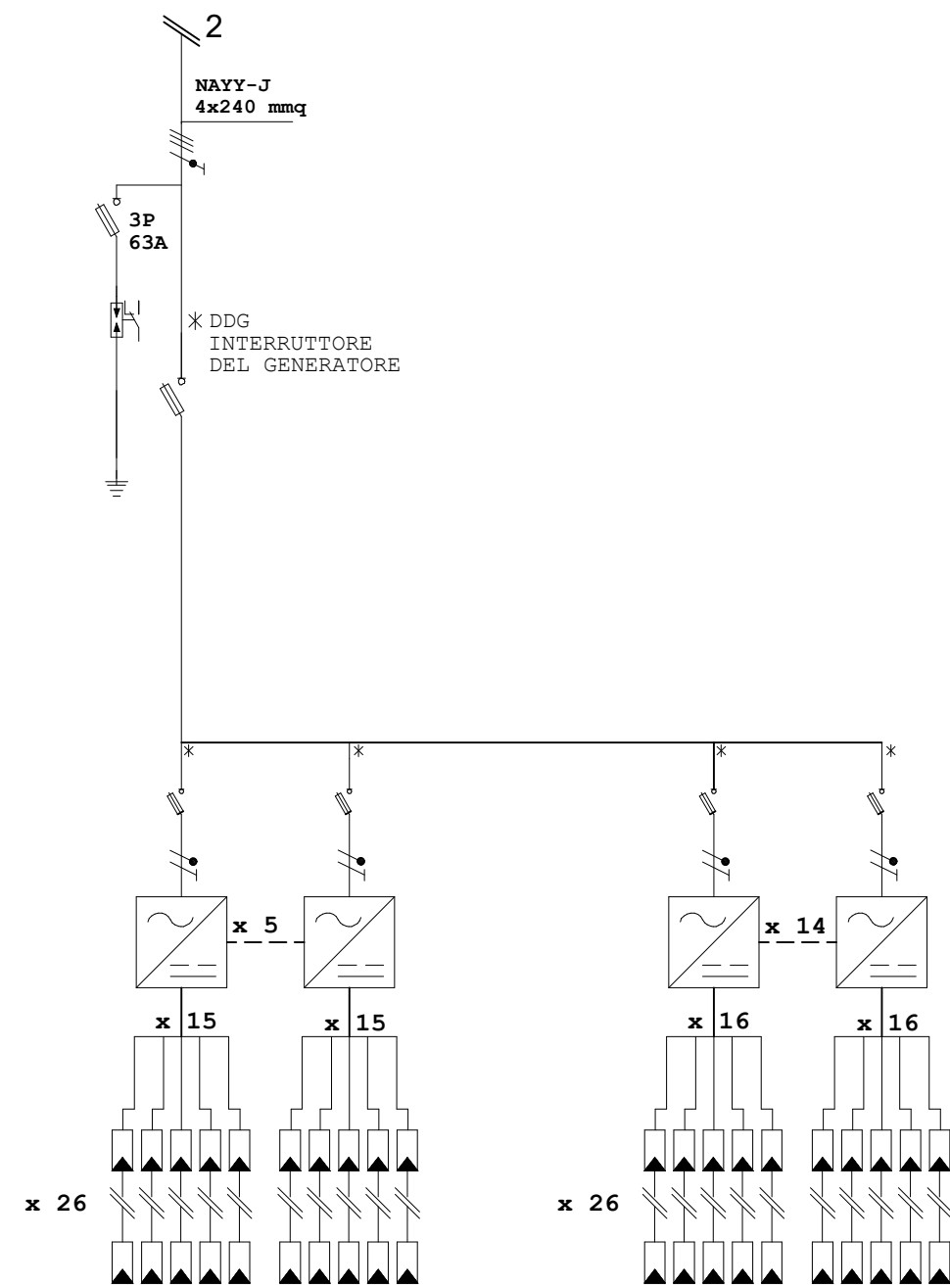
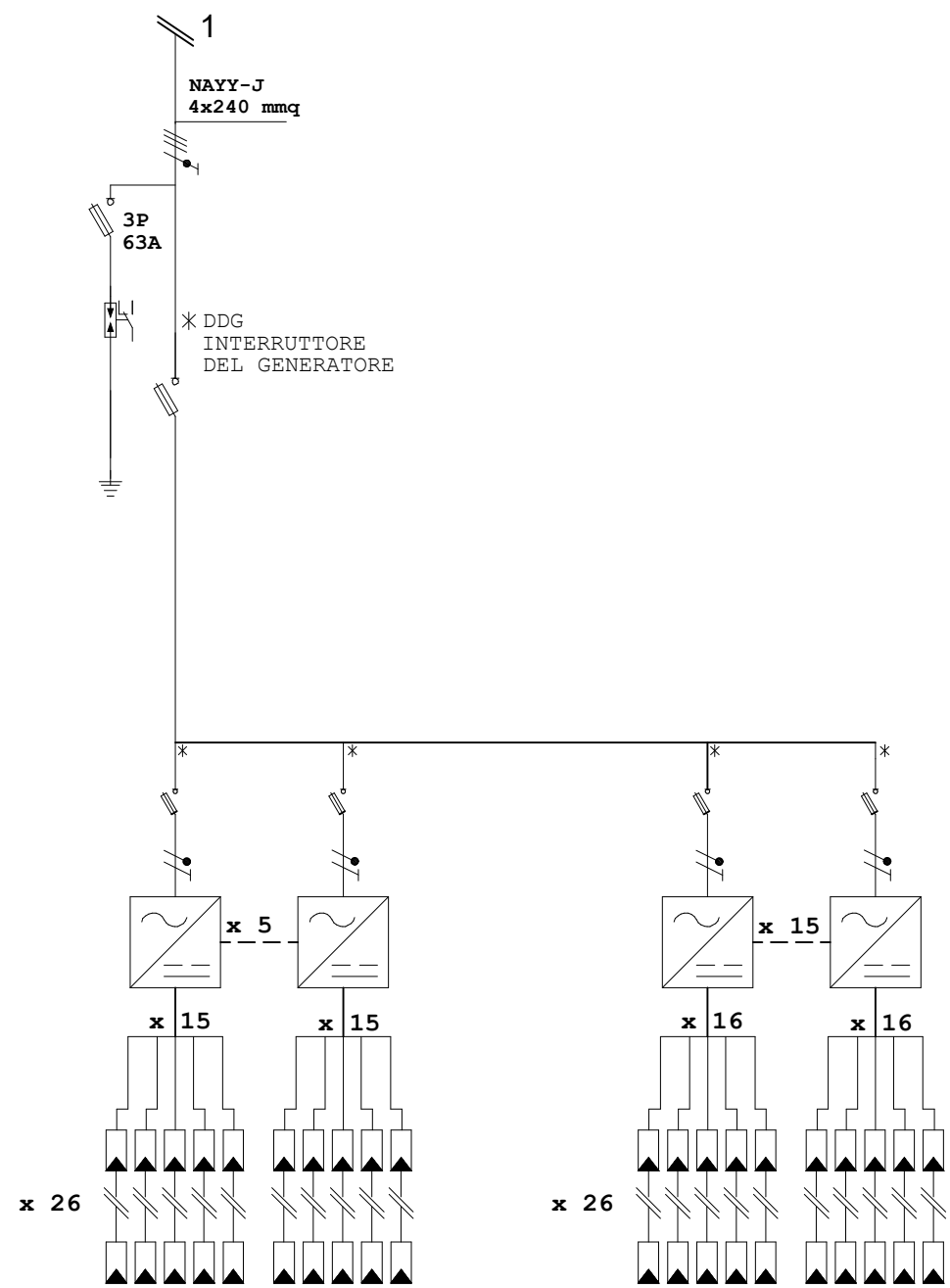


Tecnico esterno:

DATA	DESCRIZIONE	ESEGUITO	VERIFICATO	APPROVATO
maggio 2022	VIA Nazionale-Prima emissione	PVK	I.Fonseca	Solarpower

CABINA E-DIS		CABINA PRODUTTORE			
SCOMPARTO UTENTE	LOCALE MISURE	LOCALE UTENTE			

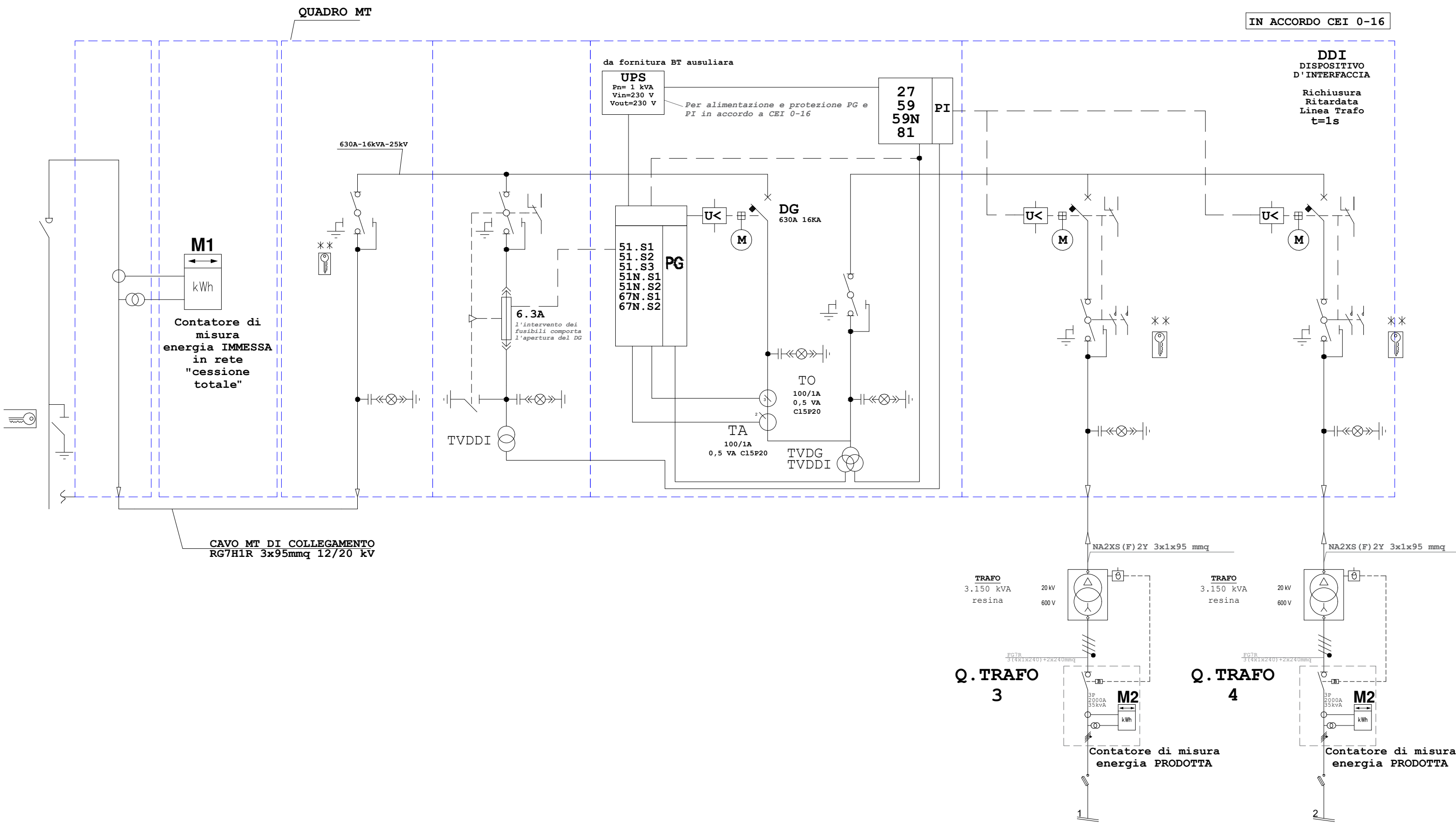


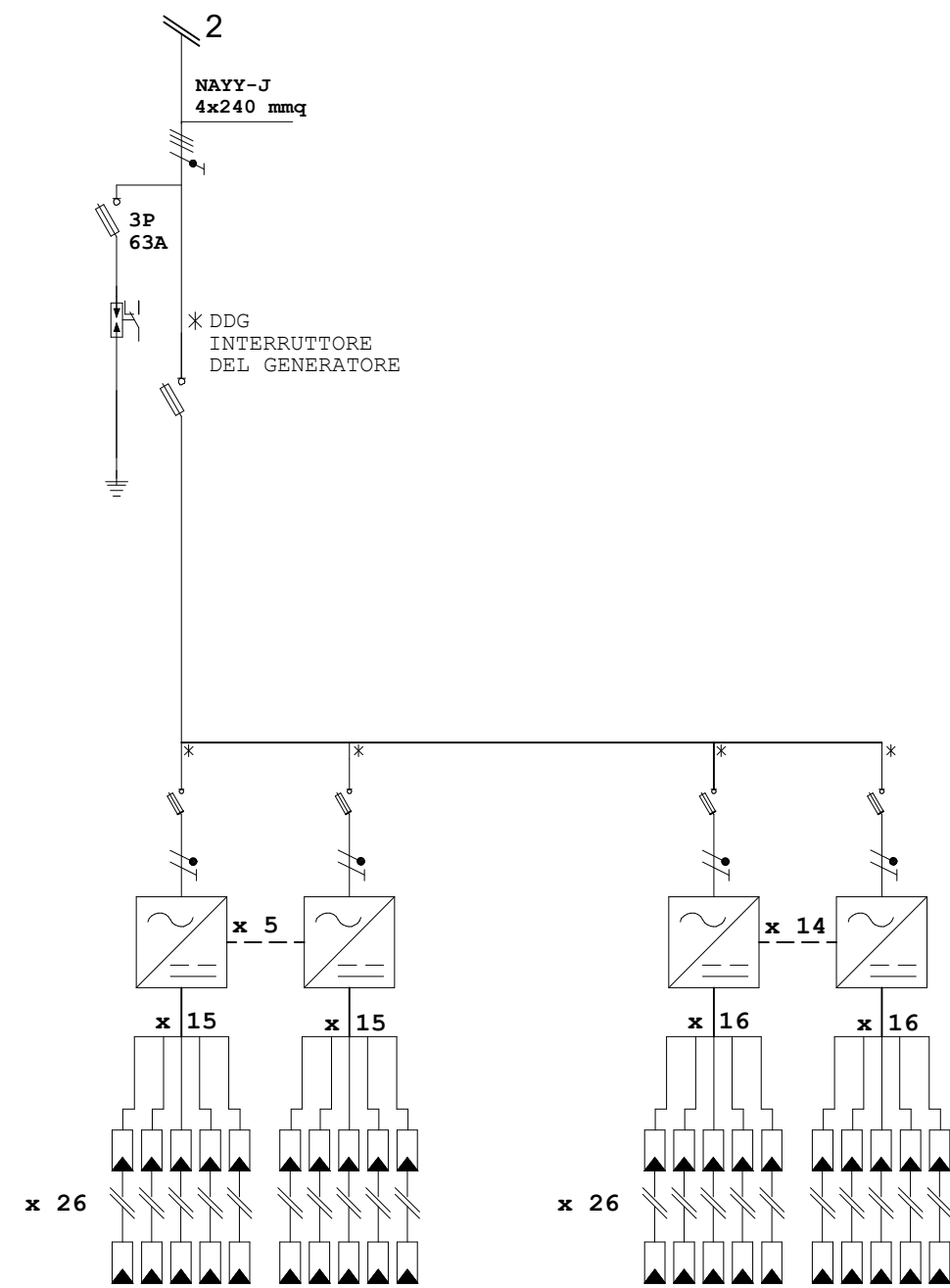
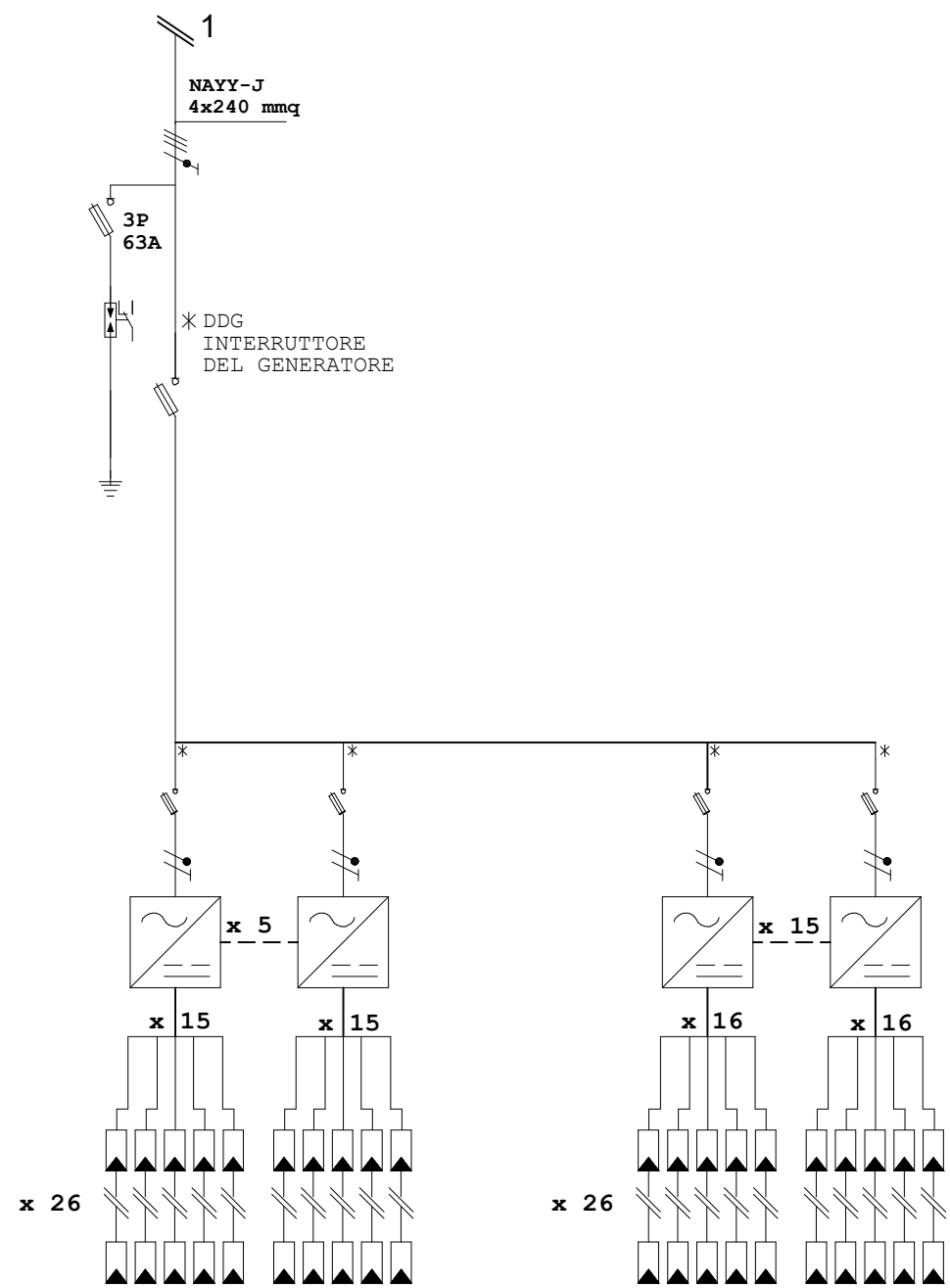


n. 15.964 moduli FV da 500 Wp
 Suddivisi in n. 39 inverter,
 10 dei quali collegati a 15 stringhe da 26 moduli in serie e
 29 collegati a 16 stringhe da 26 moduli in serie
Pgen = 7.982 kW

Moduli FV	
Numero moduli	15.964
Potenza nominale singolo modulo	500 W
Voc	51,9 V
Icc	12,35 A
Potenza totale installata	7.982 kW
Inverter	
Numero inverter	39
Marca Inverter	SMA AG
Modello Inverter	Sunny Highpower 150-20
Potenza nominale (picco max immissione AC)	5.850 kW
cos(Φ)	1
Trasformatori	
Numero Trasformatori ermetici in resina	2
Potenza nominale trasformatore 1	3.150 kVA
Potenza nominale trasformatore 2	3.150 kVA
tensione primario	20 kV
tensione secondario	600 V
tensione di corto circuito	6%
simbolo collegamento	Dyn11

CABINA E-DIS		CABINA PRODUTTORE			
SCOMPARTO UTENTE	LOCALE MISURE	LOCALE UTENTE			



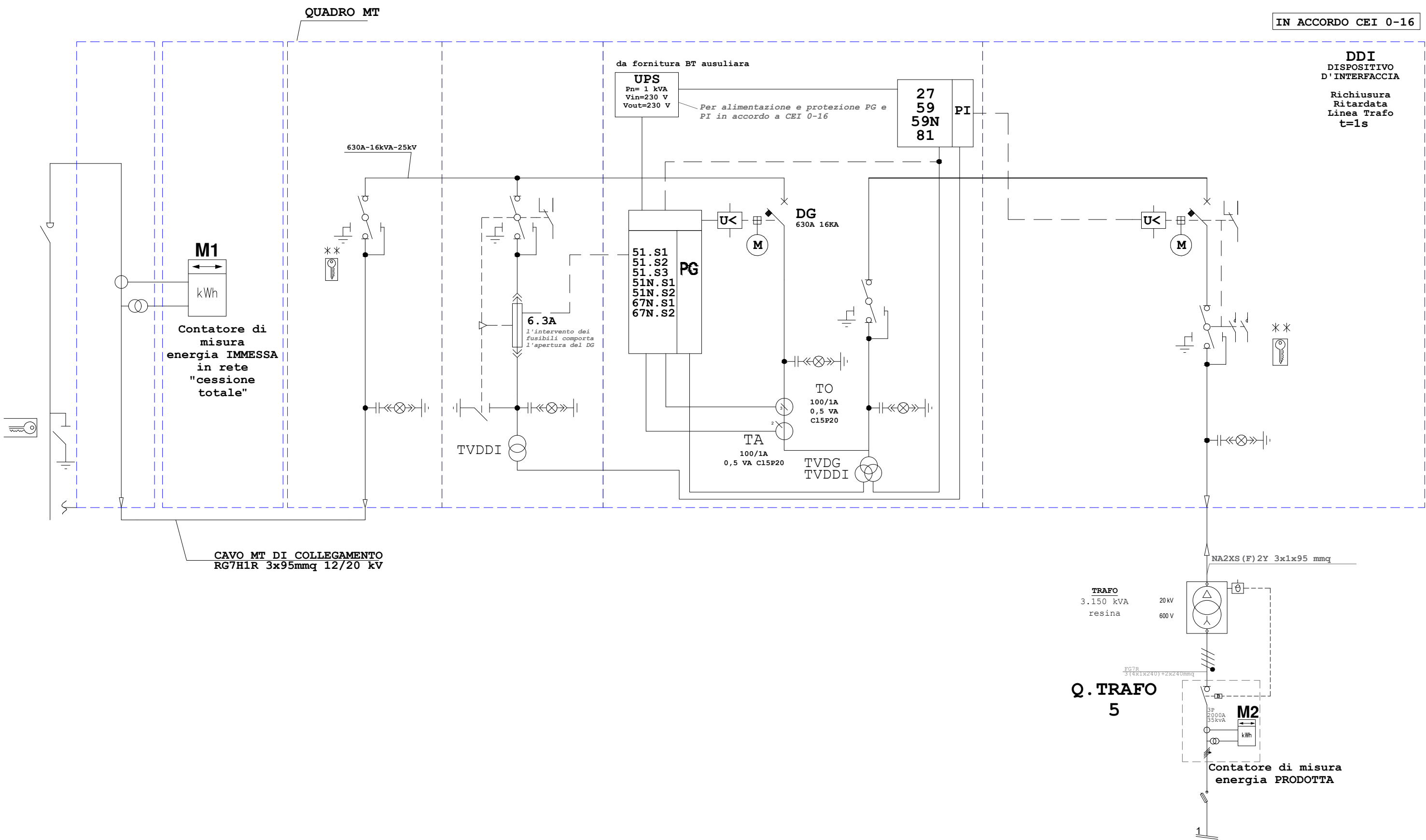


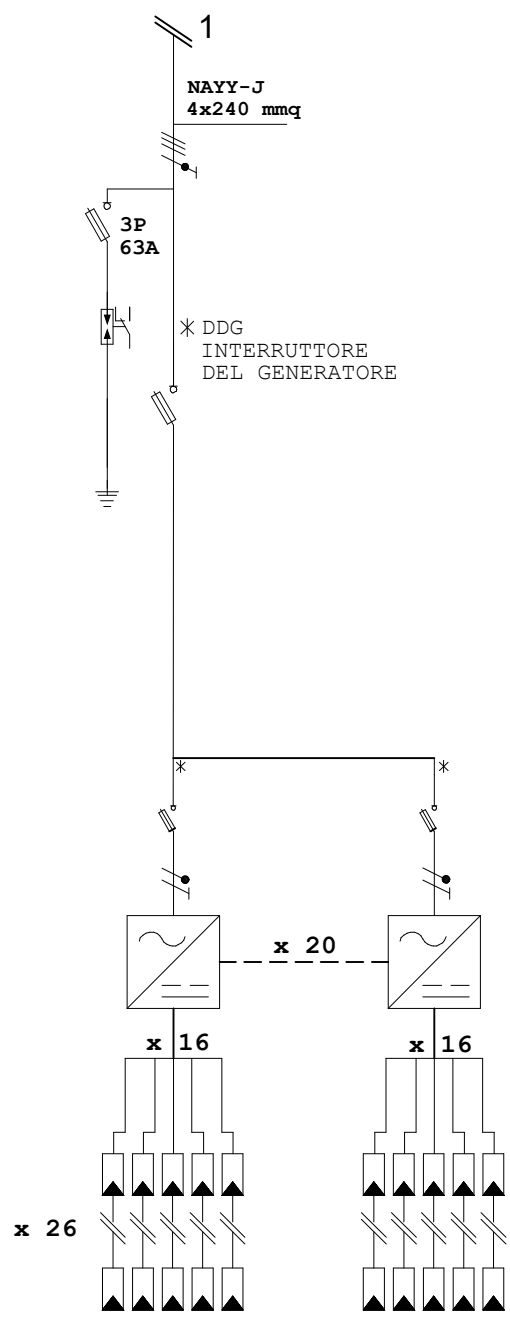
n. 15.964 moduli FV da 500 Wp
 Suddivisi in n. 39 inverter,
 10 dei quali collegati a 15 stringhe da 26 moduli in serie e
 29 collegati a 16 stringhe da 26 moduli in serie
Pgen = 7.982 kW

Moduli FV	
Numero moduli	15.964
Potenza nominale singolo modulo	500 W
Voc	51,9 V
Icc	12,35 A
Potenza totale installata	7.982 kW
Inverter	
Numero inverter	39
Marca Inverter	SMA AG
Modello Inverter	Sunny Highpower 150-20
Potenza nominale (picco max immissione AC)	5.850 kW
cos(Φ)	1
Trasformatori	
Numero Trasformatori ermetici in resina	2
Potenza nominale trasformatore 1	3.150 kVA
Potenza nominale trasformatore 2	3.150 kVA
tensione primario	20 kV
tensione secondario	600 V
tensione di corto circuito	6%
simbolo collegamento	Dyn11

CABINA E-DIS		CABINA PRODUTTORE			
SCOMPARTO UTENTE	LOCALE MISURE	LOCALE UTENTE			

IN ACCORDO CEI 0-16





n.8.320 moduli FV da 500 Wp
 Suddivisi in n. 20 inverter,
 collegati a 16 stringhe da 26 moduli in serie l'uno
Pgen = 7.982 kW

Moduli FV	
Numero moduli	8.320
Potenza nominale singolo modulo	500 W
Voc	51,9 V
Icc	12,35 A
Potenza totale installata	4.160 kW
Inverter	
Numero inverter	20
Marca Inverter	SMA AG
Modello Inverter	Sunny Highpower 150-20
Potenza nominale (picco max immissione AC)	3.000 kW
cos(Φ)	1
Trasformatori	
Numero Trasformatori ermetici in resina	1
Potenza nominale trasformatore	3.150 kVA
tensione primario	20 kV
tensione secondario	600 V
tensione di corto circuito	6%
simbolo collegamento	Dyn11