



REGIONE PUGLIA



COMUNE DI POGGIO  
IMPERIALE



COMUNE DI LESINA



COMUNE DI SAN PAOLO  
CIVITATE



COMUNE DI APRICENA

Nome Progetto / Project Name

**IMPIANTO AGRIVOLTAICO,  
DENOMINATO POGGIO 1  
POTENZA INSTALLATA 37,68 MW  
CON PANNELLI SU SUPPORTO TRACKER  
AD ASSE ORIZZONTALE IN AGRO DI  
POGGIO IMPERIALE, SAN PAOLO CIVITATE, APRICENA**

committente

GC POGGIO IMP I

Titolo documento /Document title

Carta della microzonazione sismica

Tavola /Pannel

Codice elaborato /Code processed

PG1\_CRT\_MCZ\_007

00	30/06/2022	PROGETTO DEFINITIVO	Preparato	Vagliato	Approvato
N.	Data Revisione	Descrizione revisione			

Specialista / Specialist

Dr. geol. Baldassarre Franco LA TESSA



Sviluppatore / Developer

RENEWABLE CONSULTING

Progettisti / Planner

RENEWABLE CONSULTING SRL

Nome file	Dimensione cartiglio	Scala
Carta della microzonazione sismica	A0	1:5.000



CARTA DI MICROZONAZIONE SISMICA

CARTA DI MICROZONAZIONE SISMICA

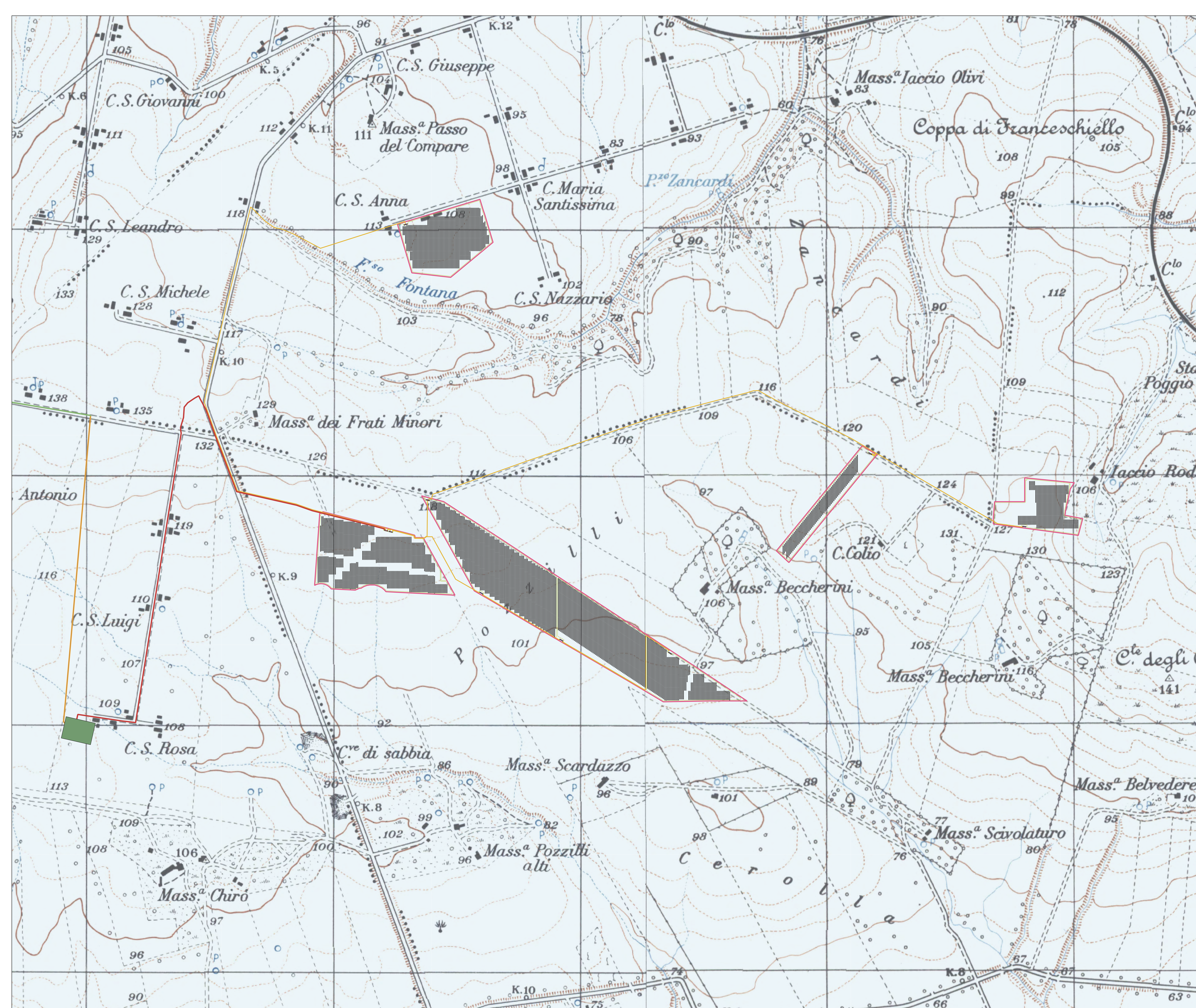
Area impostata prevalentemente sui conglomerati di Campomarino e le sabbie di Serracapriola. Per il sito in esame essendo categoria di sottosuolo tipo B e terreno con pendenza < 15° L'amplificazione stratigrafica=1,2 il coefficiente di amplificazione topografica St=1 Moltiplicativo di quello base

N.B.- La lettura della carta di microzonazione sismica deve essere fatta contestualmente alla carta geologica e geomorfologica

COMUNI INTERESSATI APRICENA, SAN PAOLO DI CIVITATE E POGGIO IMPERIALE

AGRIOLTAICO POGGIO 1 GRASSI - DELL'ERBA

- Elementi\_areali\_IMPianto\_CABINA\_DI\_RACCOLTA
- Elementi\_areali\_IMPianto\_CABINE\_DI\_TRASFORMAZIONE
- Elementi\_areali\_STAZIONE\_DI\_CONSEGNA
- Elementi\_areali\_STAZIONE\_DI\_UTENZA
- Elementi\_areali\_STRUTTURE\_FOTOVOLTAICHE
- Elementi\_lineari\_ELETTRODOTTO\_AT
- Elementi\_lineari\_ELETTRODOTTO\_AT\_AEREO
- Elementi\_lineari\_ELETTRODOTTO\_DI\_CONSEGNA\_SE\_NORD
- Elementi\_lineari\_ELETTRODOTTO\_DI\_CONSEGNA\_SE\_SUD
- Elementi\_lineari\_ELETTRODOTTO\_MT
- Elementi\_lineari\_ELETTRODOTTO\_MT\_RING
- Elementi\_lineari\_IMPianto\_DI\_RECINZIONE
- Elementi\_lineari\_IMPianto\_STRADE
- Elementi\_lineari\_ELETTRODOTTO\_AT\_AEREO





CARTA DI MICROZONAZIONE SISMICA

Carta Microzonazione Sismica SE

Area impostata prevalentemente su depositi alluvionali limo sabbiosi con ghiaia e crosta evaporitica superficiale. Per il sito in esame essendo categoria di sottosuolo tipo C e terreno con pendenza < 15° L'amplificazione stratigrafica=1,4 il coefficiente di amplificazione topografica St=1 Moltiplicativo di quello base

N.B.- La lettura della carta di microzonazione sismica deve essere fatta contestualmente alla carta geologica e geomorfologica

