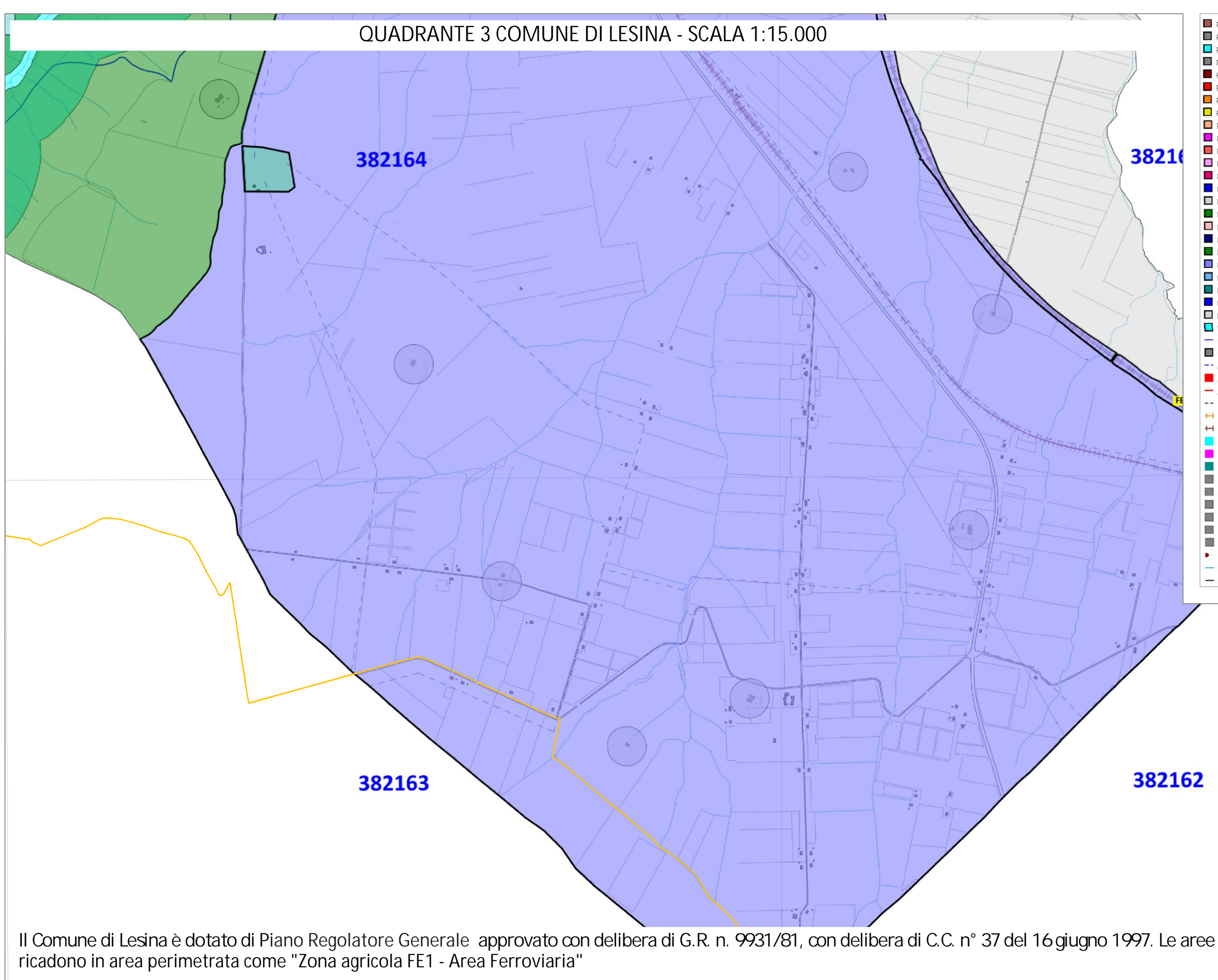


- Zona residenziali**
- A: centro storico
 - B: completamento ad attuazione diretta
 - C: completamento ad attuazione indiretta
 - D: piano di utilizzazione pre-vigente
 - E: piano di edilizia economica e popolare pre-vigente
 - F: nuova separazione della struttura urbana
- Zona produttive**
- D: area per insediamenti produttivi esistenti
 - D: area artigianale
 - D: area industriale
 - D: area per impianti produttivi al servizio delle cave
- Zona agricole**
- E: area agricola normale
 - E: area agricola boschiva o di rimboscimento
- Zona per servizi ed attrezzature di uso pubblico**
- F: area per il rispetto degli standard
 - F: area per l'istruzione superiore
 - F: area per servizi di interesse generale
- Zona a destinazione speciale**
- G: area per la mobilità stradale
 - G: area per la mobilità ferroviaria
 - G: area di rispetto ambientale e paesaggistico
 - G: area per impianti cimiteriali
 - G: area di rispetto cimiteriale
 - G: area di sportiva limitata

Il Comune di Poggio Imperiale è dotato di Piano Regolatore Generale approvato con Deliberazione Consiliare n.55 del 22 giugno 1979 e "presa d'atto" dalla Sezione Provinciale decentrata di controllo di Foggia con provvedimento n.41343 del 14/10/1979. Le aree di intervento ricadono in area perimetrata come "Zona agricola".

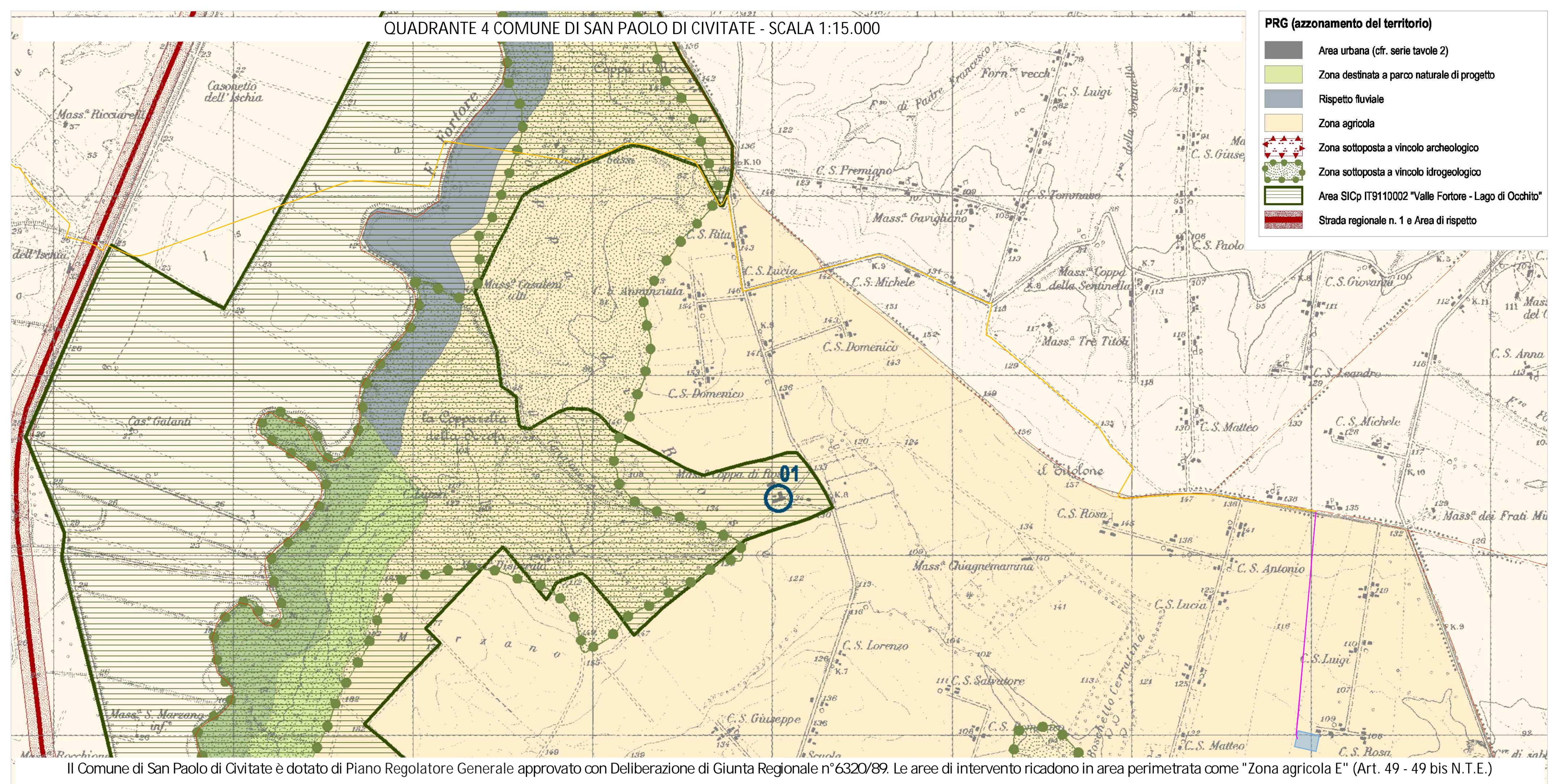
Il Comune di Apricena è dotato di Piano Regolatore Generale approvato con deliberazione G.R. n. 625 del 22.04.2008 pubblicata sul BUR Puglia n. 83 del 27.05.2008. Le aree di intervento ricadono in area perimetrata come "Zona agricola normale E1" (Art. 16 N.T.A.)

- LEGENDA**
- Limite catastale impianto agrivoltaico
 - Area utile impianto agrivoltaico
 - Stazione di Raccolta "Condominio"
 - Elettrodotto MT collegamento sottocampi
 - Elettrodotto di collegamento alla Stazione di Raccolta Condominio
 - Elettrodotto AT aereo di collegamento SR Condominio - CS Serracapriola
 - Elettrodotto AT interrato di collegamento SR Condominio - CS Serracapriola
 - Cabina smistamento Serracapriola
 - Elettrodotto AT aereo di collegamento alla Stazione Elettrica Rotello
 - Stazione Elettrica Rotello



- REC Zona A (Retro area)
- REC Zona A1 (Assolata A14)
- REC Zona A2 (Assolata A14)
- REC Zona A3 (Assolata A14)
- REC Zona A4 (Assolata A14)
- REC Zona A5 (Assolata A14)
- REC Zona A6 (Assolata A14)
- REC Zona A7 (Assolata A14)
- REC Zona A8 (Assolata A14)
- REC Zona A9 (Assolata A14)
- REC Zona A10 (Assolata A14)
- REC Zona A11 (Assolata A14)
- REC Zona A12 (Assolata A14)
- REC Zona A13 (Assolata A14)
- REC Zona A14 (Assolata A14)
- REC Zona A15 (Assolata A14)
- REC Zona A16 (Assolata A14)
- REC Zona A17 (Assolata A14)
- REC Zona A18 (Assolata A14)
- REC Zona A19 (Assolata A14)
- REC Zona A20 (Assolata A14)
- REC Zona A21 (Assolata A14)
- REC Zona A22 (Assolata A14)
- REC Zona A23 (Assolata A14)
- REC Zona A24 (Assolata A14)
- REC Zona A25 (Assolata A14)
- REC Zona A26 (Assolata A14)
- REC Zona A27 (Assolata A14)
- REC Zona A28 (Assolata A14)
- REC Zona A29 (Assolata A14)
- REC Zona A30 (Assolata A14)
- REC Zona A31 (Assolata A14)
- REC Zona A32 (Assolata A14)
- REC Zona A33 (Assolata A14)
- REC Zona A34 (Assolata A14)
- REC Zona A35 (Assolata A14)
- REC Zona A36 (Assolata A14)
- REC Zona A37 (Assolata A14)
- REC Zona A38 (Assolata A14)
- REC Zona A39 (Assolata A14)
- REC Zona A40 (Assolata A14)
- REC Zona A41 (Assolata A14)
- REC Zona A42 (Assolata A14)
- REC Zona A43 (Assolata A14)
- REC Zona A44 (Assolata A14)
- REC Zona A45 (Assolata A14)
- REC Zona A46 (Assolata A14)
- REC Zona A47 (Assolata A14)
- REC Zona A48 (Assolata A14)
- REC Zona A49 (Assolata A14)
- REC Zona A50 (Assolata A14)
- REC Zona A51 (Assolata A14)
- REC Zona A52 (Assolata A14)
- REC Zona A53 (Assolata A14)
- REC Zona A54 (Assolata A14)
- REC Zona A55 (Assolata A14)
- REC Zona A56 (Assolata A14)
- REC Zona A57 (Assolata A14)
- REC Zona A58 (Assolata A14)
- REC Zona A59 (Assolata A14)
- REC Zona A60 (Assolata A14)
- REC Zona A61 (Assolata A14)
- REC Zona A62 (Assolata A14)
- REC Zona A63 (Assolata A14)
- REC Zona A64 (Assolata A14)
- REC Zona A65 (Assolata A14)
- REC Zona A66 (Assolata A14)
- REC Zona A67 (Assolata A14)
- REC Zona A68 (Assolata A14)
- REC Zona A69 (Assolata A14)
- REC Zona A70 (Assolata A14)
- REC Zona A71 (Assolata A14)
- REC Zona A72 (Assolata A14)
- REC Zona A73 (Assolata A14)
- REC Zona A74 (Assolata A14)
- REC Zona A75 (Assolata A14)
- REC Zona A76 (Assolata A14)
- REC Zona A77 (Assolata A14)
- REC Zona A78 (Assolata A14)
- REC Zona A79 (Assolata A14)
- REC Zona A80 (Assolata A14)
- REC Zona A81 (Assolata A14)
- REC Zona A82 (Assolata A14)
- REC Zona A83 (Assolata A14)
- REC Zona A84 (Assolata A14)
- REC Zona A85 (Assolata A14)
- REC Zona A86 (Assolata A14)
- REC Zona A87 (Assolata A14)
- REC Zona A88 (Assolata A14)
- REC Zona A89 (Assolata A14)
- REC Zona A90 (Assolata A14)
- REC Zona A91 (Assolata A14)
- REC Zona A92 (Assolata A14)
- REC Zona A93 (Assolata A14)
- REC Zona A94 (Assolata A14)
- REC Zona A95 (Assolata A14)
- REC Zona A96 (Assolata A14)
- REC Zona A97 (Assolata A14)
- REC Zona A98 (Assolata A14)
- REC Zona A99 (Assolata A14)
- REC Zona A100 (Assolata A14)

Il Comune di Lesina è dotato di Piano Regolatore Generale approvato con delibera di G.R. n. 9931/81, con delibera di C.C. n° 37 del 16 giugno 1997. Le aree di intervento ricadono in area perimetrata come "Zona agricola FE1 - Area Ferroviaria"



- PRG (azzonamento del territorio)**
- Area urbana (cfr. serie tavola 2)
 - Zona destinata a parco naturale di progetto
 - Rispetto fluviale
 - Zona agricola
 - Zona sottoposta a vincolo archeologico
 - Zona sottoposta a vincolo idrogeologico
 - Area SIC/ITP10002 "Valle Fattore - Lago di Occhitri"
 - Strada regionale n. 1 e Area di rispetto

Il Comune di San Paolo di Civitate è dotato di Piano Regolatore Generale approvato con Deliberazione di Giunta Regionale n°6320/89. Le aree di intervento ricadono in area perimetrata come "Zona agricola E" (Art. 49 - 49 bis N.T.E.)

REGIONE PUGLIA, COMUNE DI POGGIO IMPERIALE, COMUNE DI LESINA, COMUNE DI SAN PAOLO CIVITATE, COMUNE DI APRICENA

IMPIANTO AGRIVOLTAICO, DENOMINATO POGGIO 1
POTENZA INSTALLATA 37,68 MW
CON PANNELLI SU SUPPORTO TRACKER AD ASSE ORIZZONTALE IN AGRO DI POGGIO IMPERIALE, SAN PAOLO CIVITATE, APRICENA E RELATIVE OPERE DI CONNESSIONE

committente: GC POGGIO IMP 1
 Titolo documento / Document title: INQUADRAMENTO SU STRUMENTAZIONE URBANISTICA VIGENTE
 Tavola / Panel: PG1_PLN_PRG_010
 Codice elaborato / Code processed: PG1_PLN_PRG_010

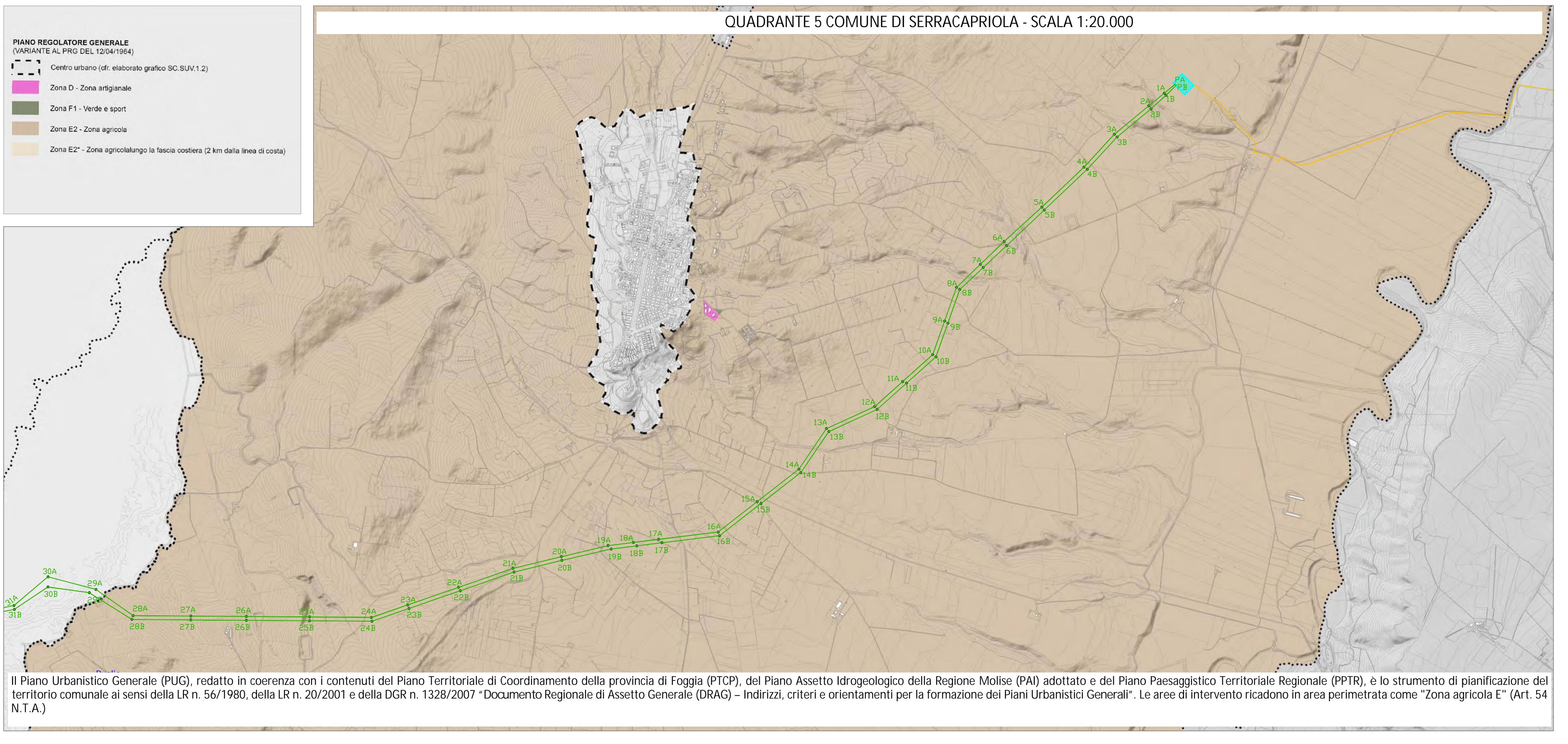
PROGETTO DEFINITIVO
 Data Revisione: 06/2022
 Descrizione revisione:
 Preparato: Gennaro Simeone
 Sviluppato / Developer: RENEWABLE CONSULTING
 Verificato:
 Approvato:

geom. Gennaro Simeone
 RENEWABLE CONSULTING

Progettisti / Planner: Renewable Consulting Srl

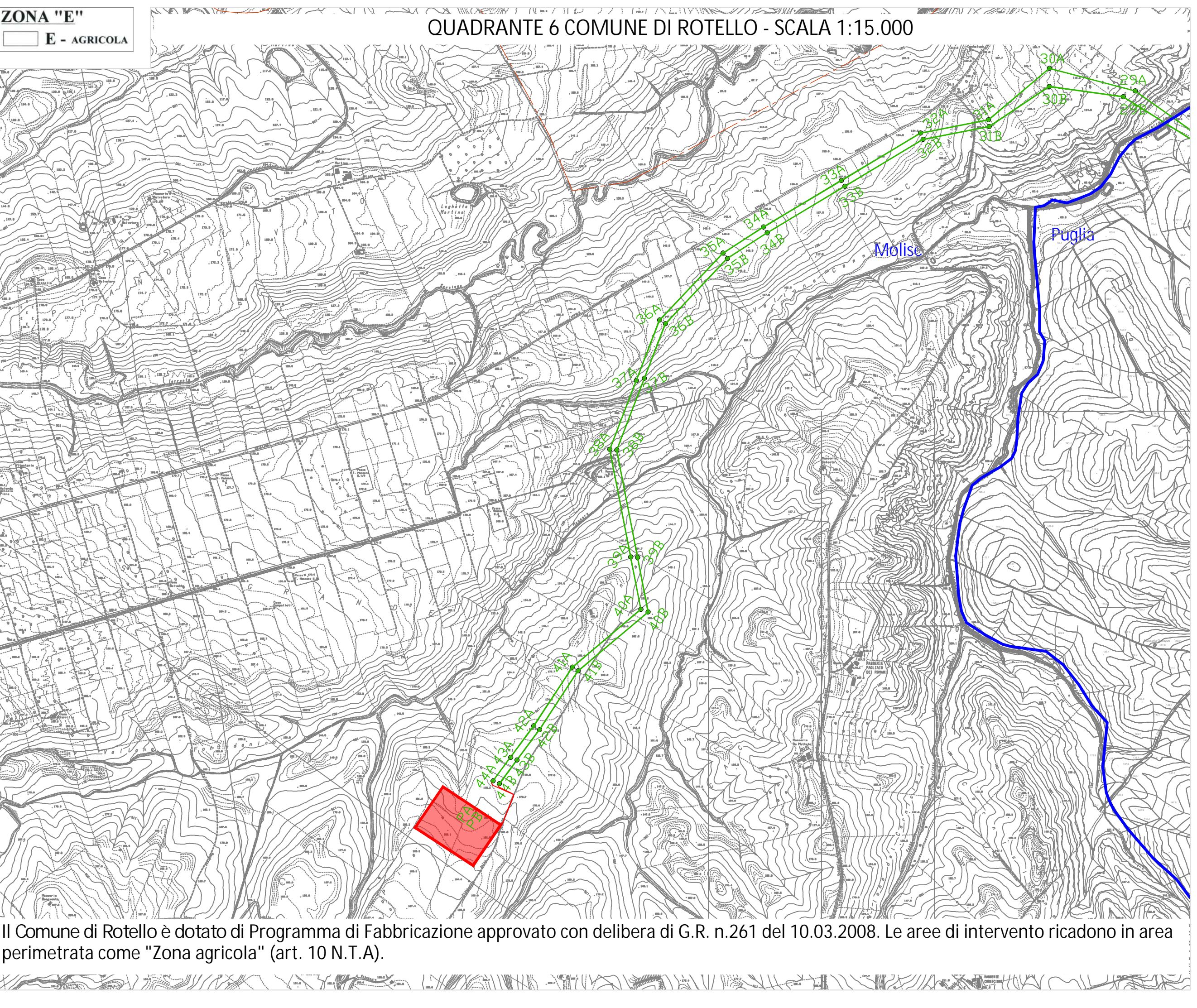
Nome file:	Dimensione cartello:	Scala:
AD		Varie

TUTTI I DIRITTI SONO RISERVATI - Questo documento è di proprietà esclusiva e di riservare ogni diritto sulle opere. Per tutte le richieste per gli usi industriali consentiti e previsti dalla legge è necessario che sia autorizzato, non può essere copiato, ristampato, modificato o divulgato ad altri senza la permesso della scrivente, nessuno può ristampare, copiare o utilizzare senza il permesso della scrivente.



- PIANO REGOLATORE GENERALE (VARIANTE AL PRG DEL 12/04/1984)**
- Centro urbano (cfr. elaborato grafico SC.SUA/1.2)
 - Zona D - Zona artigianale
 - Zona F1 - Verde e sport
 - Zona E2 - Zona agricola
 - Zona E2' - Zona agricola lungo la fascia costiera (2 km dalla linea di costa)

Il Piano Urbanistico Generale (PUG), redatto in coerenza con i contenuti del Piano Territoriale di Coordinamento della provincia di Foggia (PTCP), del Piano Assetto Idrogeologico della Regione Molise (PAI) adottato e del Piano Paesaggistico Territoriale Regionale (PPTR), è lo strumento di pianificazione del territorio comunale ai sensi della LR n. 56/1980, della LR n. 20/2001 e della DGR n. 1328/2007 "Documento Regionale di Assetto Generale (DRAG) - Indirizzi, criteri e orientamenti per la formazione dei Piani Urbanistici Generali". Le aree di intervento ricadono in area perimetrata come "Zona agricola E" (Art. 54 N.T.A.)



- ZONA "E"**
- E - AGRICOLA

Il Comune di Rotello è dotato di Programma di Fabbricazione approvato con delibera di G.R. n.261 del 10.03.2008. Le aree di intervento ricadono in area perimetrata come "Zona agricola" (Art. 10 N.T.A.)