

LEGENDA

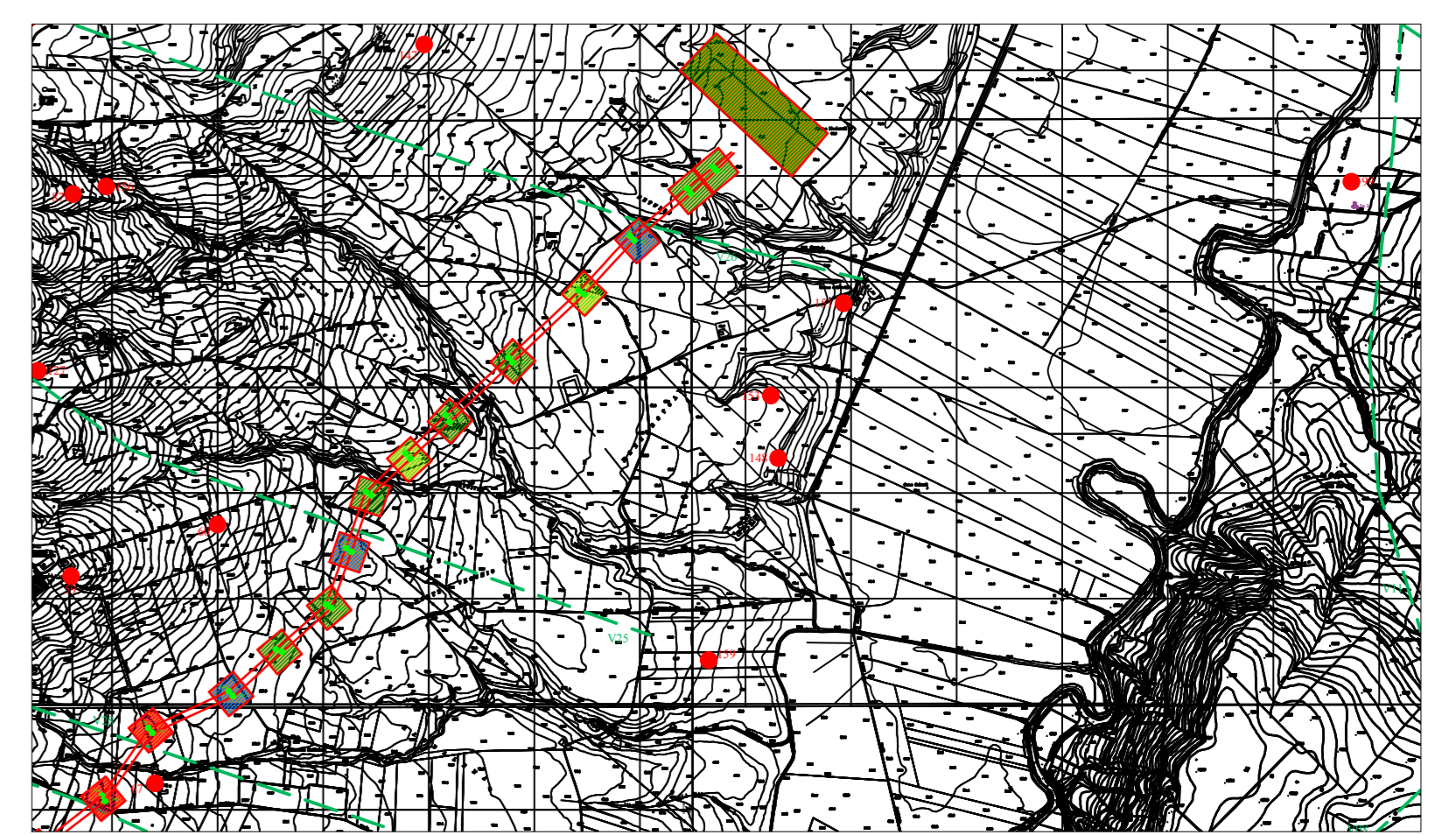
- Siti noti da bibliografia
- Sostegni
- Materiale sporadico
- Limite area di progetto
- Anomalia da foto aerea
- U.T.
- Viabilità antica

Grado di rischio archeologico

	Alto		Basso
	Medio-Alto		Molto Basso
	Medio		

Grado di potenziale archeologico

	0		6
	1		7
	2		8
	3		9
	4		10
	5		



Nome Progetto / Project Name:

ELETTRODOTTO AT SERRACAPRIOLA-ROTELLO

committente GC POGGIO IMP I	Titolo documento / Document title CARTA DEL POTENZIALE E DEL RISCHIO ARCHEOLOGICO	
	Tavola / Panel TAV. 5A.1	Codice elaborato / Code processed PGL_RIS_ARC_006A

COI 2019.0021 N. Data Revisione Specialista / Specialist	PROGETTO DEFINITIVO Descrizione revisione	Preparato / Valigato / Approvato Sviluppatore / Developer
Dott. Giulio D'Amelio Dott. Nicola Gasperi		 RENEWABLE CONSULTING

Progettisti / Planner	Renewable Consulting	

TUTTI I DIRITTI SONO RISERVATI. Questo documento è di proprietà esclusiva e di riserva ogni diritto sulle informazioni, dati, conoscenze ed altri contenuti contenuti in questo documento. È vietata espressamente la ristampa, la riproduzione, la diffusione o l'uso in qualsiasi forma, senza permesso scritto dalla Renewable Consulting.