

LEGENDA

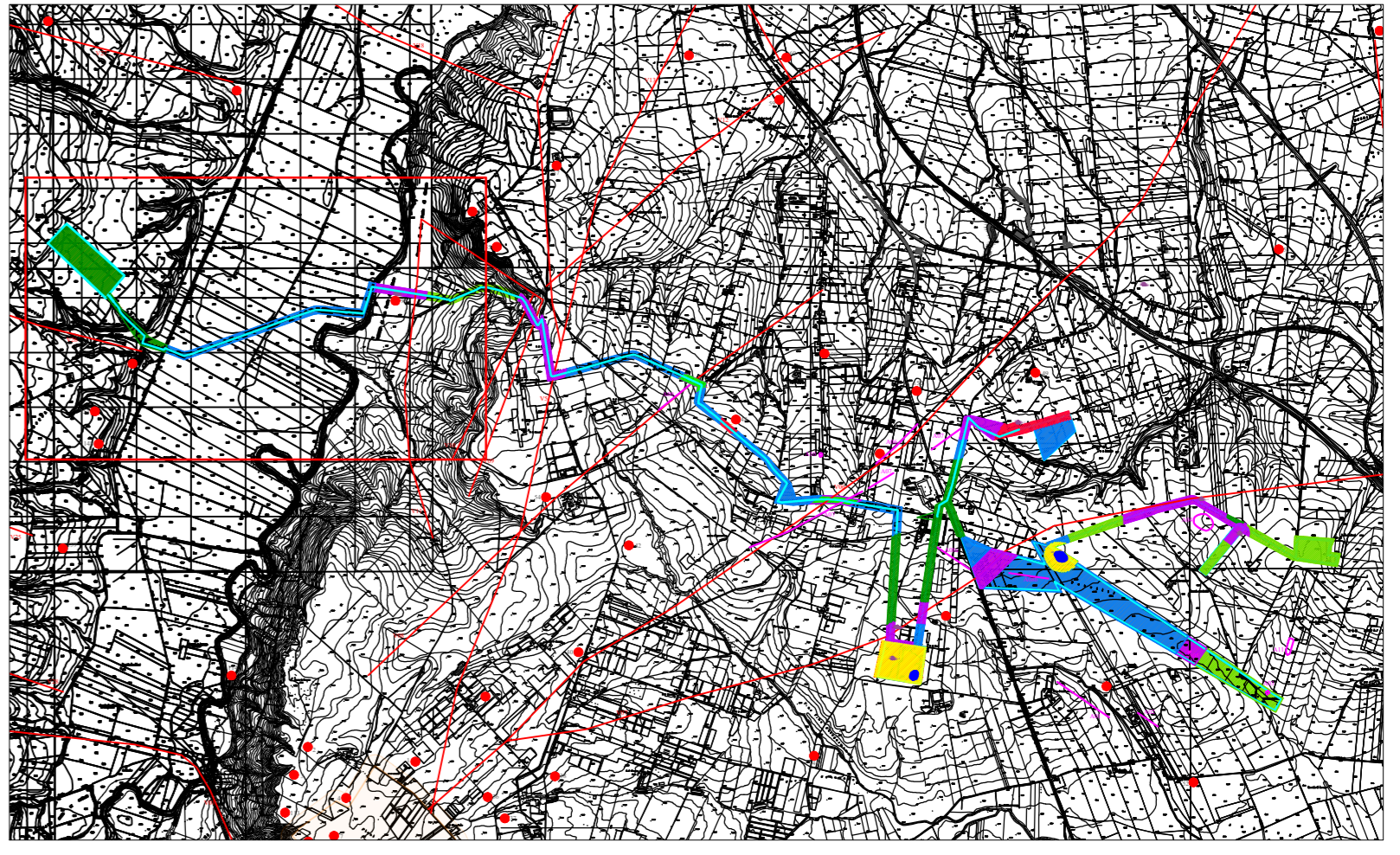
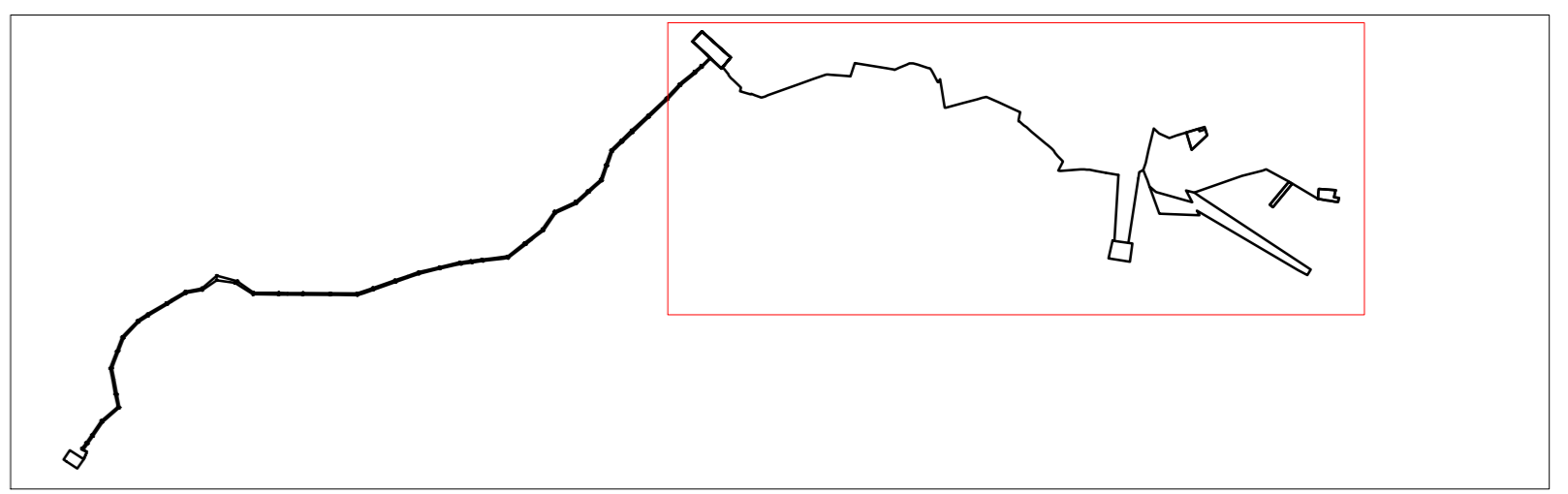
- Siti noti da bibliografia
- Viabilità antica
- Materiale sporadico
- Limite area di progetto
- Anomalia da foto aerea
- U.T.

Grado di rischio archeologico

	Alto		Basso
	Medio-Alto		Molto Basso
	Medio		

Grado di potenziale archeologico

	0		6
	1		7
	2		8
	3		9
	4		10
	5		



Nome Progetto / Project Name

IMPIANTO AGRIVOLTAICO, DENOMINATO POGGIO 1 POTENZA INSTALLATA 37,68 MW CON PANNELLI SU SUPPORTO TRACKER AD ASSE ORIZZONTALE IN AGRO DI POGGIO IMPERIALE, SAN PAOLO CIVITATE, APRICENA

Comittente:	Titolo documento / Document title	
GC POGGIO IMP I	CARTA DEL POTENZIALE E DEL RISCHIO ARCHEOLOGICO	
	Tavola / Panel	Codice elaborato / Code processed
	TAV. 5.1	PGL_RIS_ARC_006

00	PROGETTO DEFINITIVO	Preparato
01	Descrizione revisione	Verificato
02	Specialista / Specialist	Sviluppatore / Developer
	Dott. Giulio D'Amelio Dott. Nicola Gasperi	 RENEWABLE CONSULTING

Progettisti / Planner

Renewable Consulting

Nome file	Dimensione cartello	Scala
PGL_RIS_ARC_006_5.1	A0	1:5.000

TUTTI I DIRITTI SONO RISERVATI. QUALSIASI RIPRODUZIONE O TRASMISSIONE IN QUALSIASI FORMA, ELETTRICA O MECCANICA, È STRETTAMENTE VIETATA. È AUTORIZZATA LA RIPRODUZIONE PER USO PERSONALE, SENZA SCOPO DI COMMERCIALIZZAZIONE, SENZA AUTORIZZAZIONE DELLA GIUNTA COMUNALE.