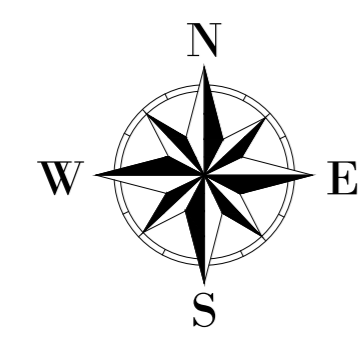
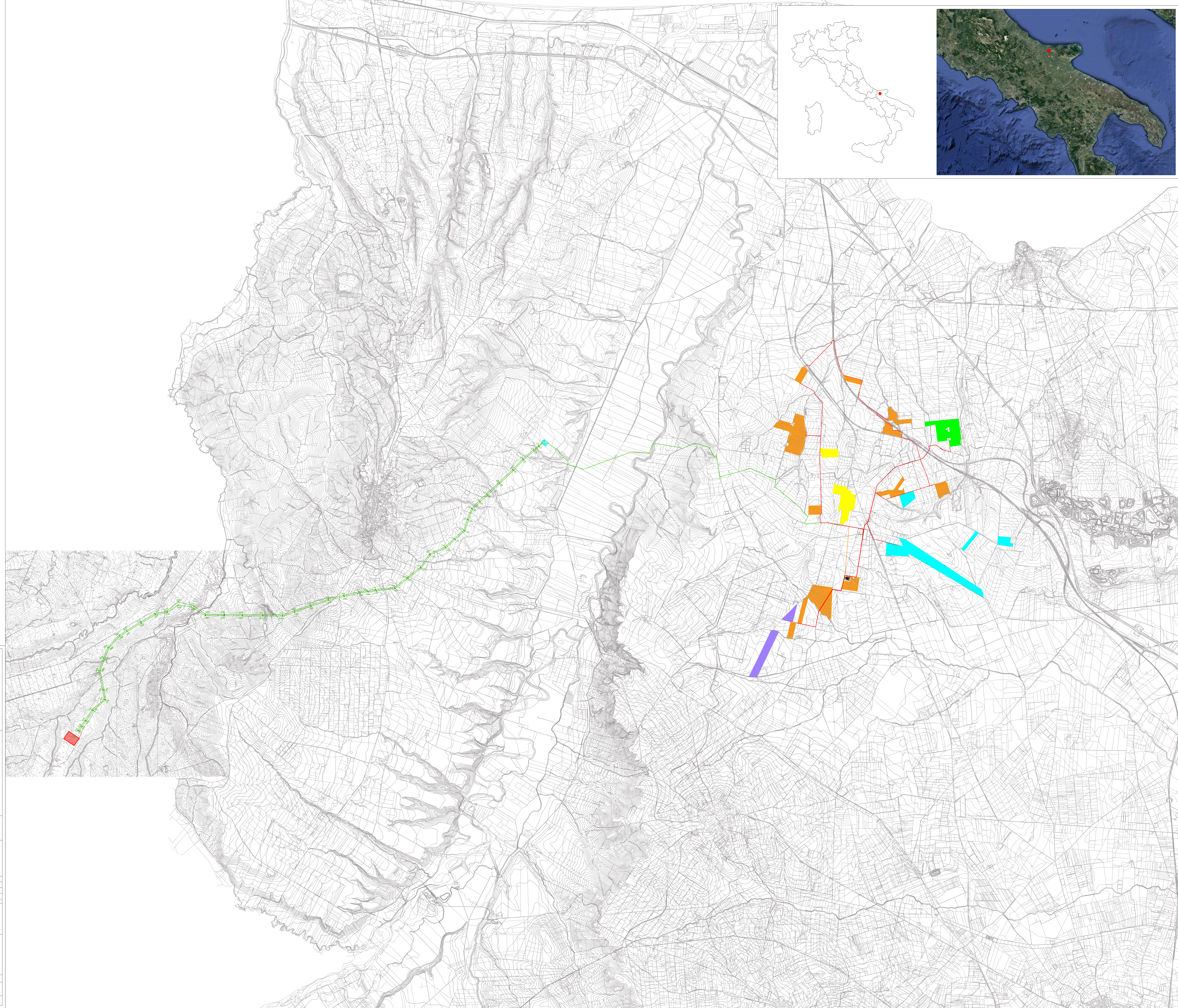


Legenda



- Confine catastale Poggio 1
- Confine catastale Poggio 2
- Confine catastale Poggio 3
- Confine catastale Poggio 4
- Confine catastale Poggio 5
- Elettrodotta di collegamento alla Stazione di Raccolta "Condominio"
- Stazione di raccolta "Condominio"
- Elettrodotta AT aereo di collegamento SR Condominio - CS Serracapriola
- Elettrodotta AT interrato di collegamento SR Condominio - CS Serracapriola
- Cabina smistamento Serracapriola
- Elettrodotta AT aereo di collegamento alla Stazione Elettrica Rotello
- Stazione Elettrica Rotello



Nome Progetto / Project Name

IMPIANTI AGRIVOLTAICI DENOMINATI POGGIO 1 CON POTENZA DI 37,68 MW, POGGIO 2 CON POTENZA DI 20,35 MW, POGGIO 3 CON POTENZA DI 18,06 MW, POGGIO 4 CON POTENZA DI 14,99 MW, POGGIO 5 CON POTENZA DI 73,05 MW, CON PANNELLI SU SUPPORTO TRACKER AD ASSE ORIZZONTALE IN AGRO DI POGGIO IMPERIALE, SAN PAOLO CIVITATE, LESINA E APRICENA E RELATIVE OPERE DI CONNESSIONE

Comittente		Titolo documento / Document title	
GC POGGIO IMP II		LAYOUT DI DETTAGLIO SU C.T.R.	
Tavola / Panel		Codice elaborato / Code processed	
TAV. 01		PG2_LYT_CTR_002	
INQUADRAMENTO GENERALE			

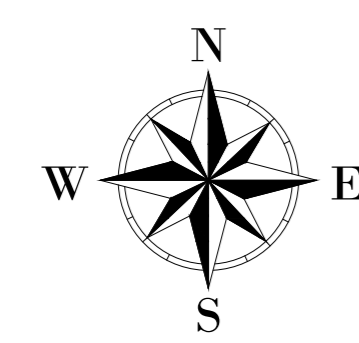
N.	Data Revisione	Descrizione revisione	Preparato	Vigilato	Approvato
00	11/0022	PROGETTO DEFINITIVO			

Specialista / Specialist: **Ing. Pasquale De Bonis**
 Specialista / Specialist: **Dott.ssa Agr. Francesca De Santo**

Progettisti / Planner: **RENEWABLE CONSULTING**

Progettisti / Planner		
Renewable Consulting Srl		
Nome file	Dimensione cartello	Scala
PG2_LYT_CTR_002	A0	1:30000

TUTTI I DIRITTI SONO RISERVATI. Questo documento è di proprietà esclusiva e si riserva ogni diritto sullo stesso. Pertanto, nella creazione per gli usi autorizzati consentiti e previsti dalla legge in relazione alle sue prestazioni, non può essere copiato, riprodotto, comunicato o divulgato ad altri in quanto in qualità della società, nemmeno per fini generazionali, senza autorizzazione scritta dal Committente.



Legenda

- Ulivo (*Olea europaea*)
- Erica (*Erica vulgaris*)
- Ginestra (*Spartium junceum*)
- Albero delle farfalle (*Buddleja davidii*)
- Cisto (*Cistus spp.*)
- Rose (*Rose spp.*)
- Agave (*Agave americana*)
- Origano (*Origanum vulgare*)
- Rosmarino (*Rosmarinus officinalis*)
- Arnie
- Fascia di rispetto vegetata (Erba medica, *Medicago sativa*)
- Tappeto vegetato (Erba medica, *Medicago sativa*), (Lino, *Linum usitatissimum*)
- Tracker da 78 moduli
- Tracker da 52 moduli
- Tracker da 26 moduli
- Confine catastale da rilievo
- Recinzione
- Strada interna
- Antintrusione linea
- Cabina raccolta inverter
- Cabina di smistamento
- Elettrodotto MT collegamento sottocampi
- Elettrodotto di collegamento alla Stazione di Raccolta "Condominio"
- Stazione di Raccolta "Condominio"
- Anello di congiunzione con elettrodotto

Poggio 2	
Pitch : 5m	
Modulo fotovoltaico :	RSM120-8-605BMDG
Potenza singolo pannello :	605 Wp
Moduli :	78 309
Moduli :	52 139
Moduli :	26 89
Totale Pannelli :	33.644
Potenza :	20,35 MW

CONFIGURAZIONE CABINE DI CAMPO			
Cabina	Inverter	Stringhe	Potenza DC (kWp)
1	2	174	2737,02
2	10	243	3822,39
3	13	315	4954,95
4	13	320	5033,60
5	10	242	3806,66
Totale	58	1.294	20,35 MW



Nome Progetto / Project Name

IMPIANTO AGRIVOLTAICO, DENOMINATO POGGIO 2 POTENZA INSTALLATA 20,35 MW CON PANNELLI SU SUPPORTO TRACKER AD ASSE ORIZZONTALE IN AGRO DI POGGIO IMPERIALE, LESINA, SAN PAOLO CIVITATE, E RELATIVE OPERE DI CONNESSIONE

committente	Titolo documento /Document title		
GC POGGIO IMP II	LAYOUT DI DETTAGLIO SU C.T.R.		
	Tavola /Panel	Codice elaborato /Code processed	
	TAV. 02	PG2_LYT_CTR_002	
	QUADRO D'UNIONE		

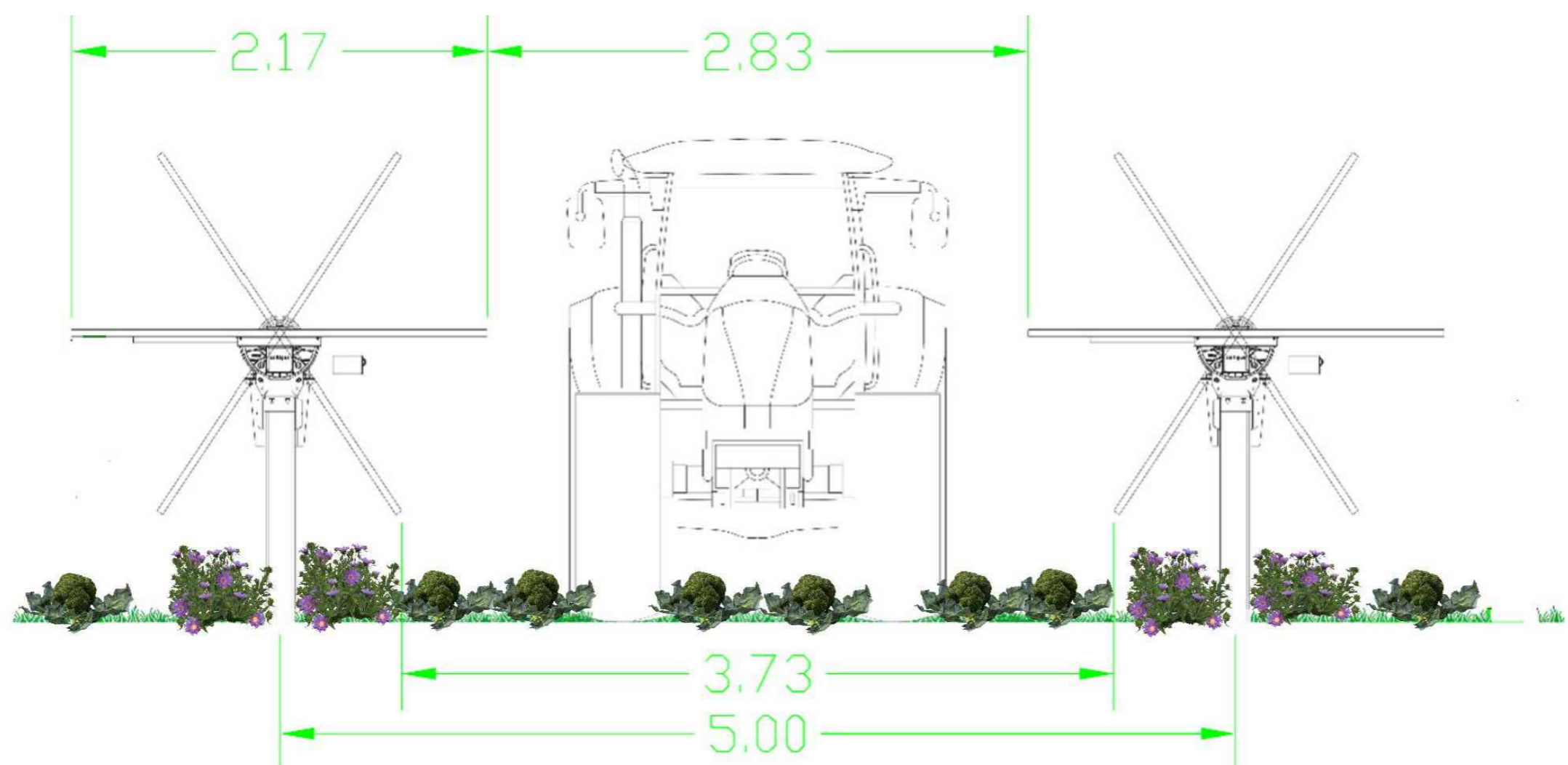
NO	11/2022	PROGETTO DEFINITIVO	Preparato	Verificato	Approvato
Aut.	Aut.	Aut.	Aut.	Aut.	Aut.
Specialista / Specialist		Specialista / Specialist	Specialista / Specialist	Specialista / Specialist	Specialista / Specialist

Ing. Pasquale De Bonis
Dott.ssa Agr. Francesca De Santo

RENEWABLE CONSULTING

Progettisti / Planner	Renewable Consulting Srl		
	Nome file	Dimensione cartello	Scala
	PG2_LYT_CTR_002	A0	1:5000

TUTTI I DIRITTI SONO RISERVATI. Questo documento è di proprietà esclusiva e si ritiene ogni diritto sulle idee, i progetti, fatti eccezione per gli utilizzi consentiti e previsti dalla legge in relazione alla sua presentazione, non può essere copiato, riprodotto, stampato o divulgato ad altri o usato in qualsiasi altra maniera, nemmeno per fini sperimentali, senza autorizzazione scritta dal Committente.



Quadro d'unione - Scala 1:16000



Legenda

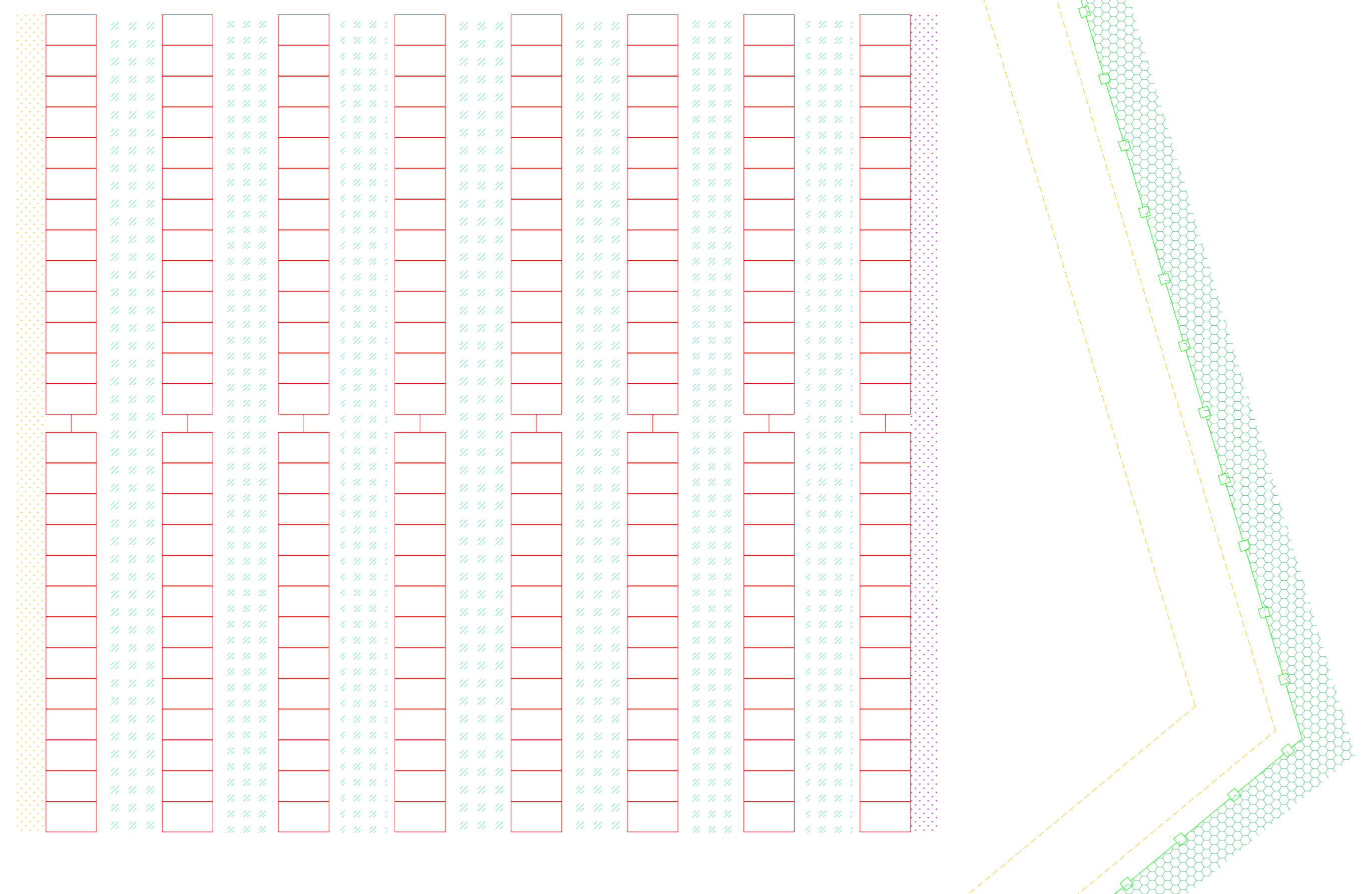
- Ulivo (*Olea europaea*)
- Erica (*Erica vulgaris*)
- Ginestra (*Spartium junceum*)
- Albero delle farfalle (*Buddleja davidii*)
- Cisto (*Cistus spp.*)
- Rose (*Rose spp.*)
- Agave (*Agave americana*)
- Origano (*Origanum vulgare*)
- Rosmarino (*Rosmarinus officinalis*)
- Arnie
- Fascia di rispetto vegetata (Erba medica, *Medicago sativa*)
- Tappeto vegetato (Erba medica, *Medicago sativa*), (Lino, *Linum usitatissimum*)
- Tracker da 78 moduli
- Tracker da 52 moduli
- Tracker da 26 moduli
- Confine catastale da rilievo
- Recinzione
- Strada interna
- Antintrusione linea
- Cabina raccolta inverter
- Cabina di smistamento
- Elettrodotto MT collegamento sottocampi
- Elettrodotto di collegamento alla Stazione di Raccolta "Condominio"
- Stazione di Raccolta "Condominio"

Coltivazioni tra le file:

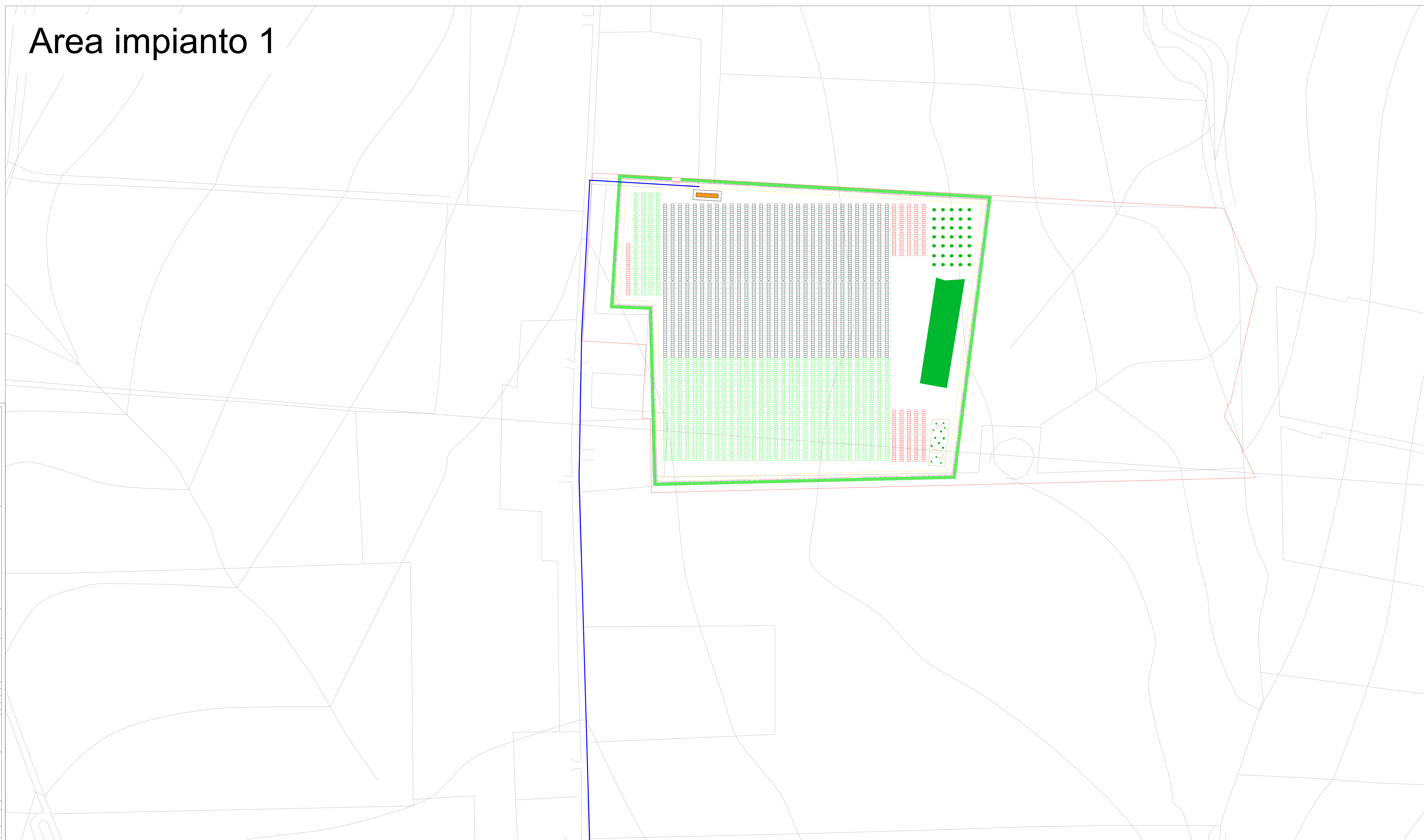
**Autunno-inverno,
Primavera-estate**
Origano, (*Origanum vulgare*)

Specie sotto le stringhe di
impianto:
Malva, (*Malva sylvestris*)
Calendula, (*Calendula officinalis*)

Siepe: Alloro, (*Laurus nobilis*)



Area impianto 1



Poggio 2	
Pitch : 5m	
Modulo fotovoltaico :	RSM120-8-605BMDG
Potenza singolo pannello :	605 Wp
Moduli :	78 309
Moduli :	52 139
Moduli :	26 89
Totale Pannelli :	33.644
Potenza :	20,35 MW

CONFIGURAZIONE CABINE DI CAMPO			
Cabina	Inverter	Stringhe	Potenza DC (kWp)
1	2	174	2737,02
2	10	243	3822,39
3	13	315	4954,95
4	13	320	5033,60
5	10	242	3806,66
Totale	58	1.294	20,35 MW



Nome Progetto / Project Name
**IMPIANTO AGRIVOLTAICO,
 DENOMINATO POGGIO 2
 POTENZA INSTALLATA 20,35 MW
 CON PANNELLI SU SUPPORTO TRACKER
 AD ASSE ORIZZONTALE IN AGRO DI
 POGGIO IMPERIALE, LESINA, SAN PAOLO CIVITATE,
 E RELATIVE OPERE DI CONNESSIONE**

committente	Titolo documento /Document title	
GC POGGIO IMP II	LAYOUT DI DETTAGLIO SU C.T.R.	
	Tavola /Panel	Codice elaborato /Code processed
	TAV. 03	PG2_LYT_CTR_002
	AREA IMPIANTO 1	

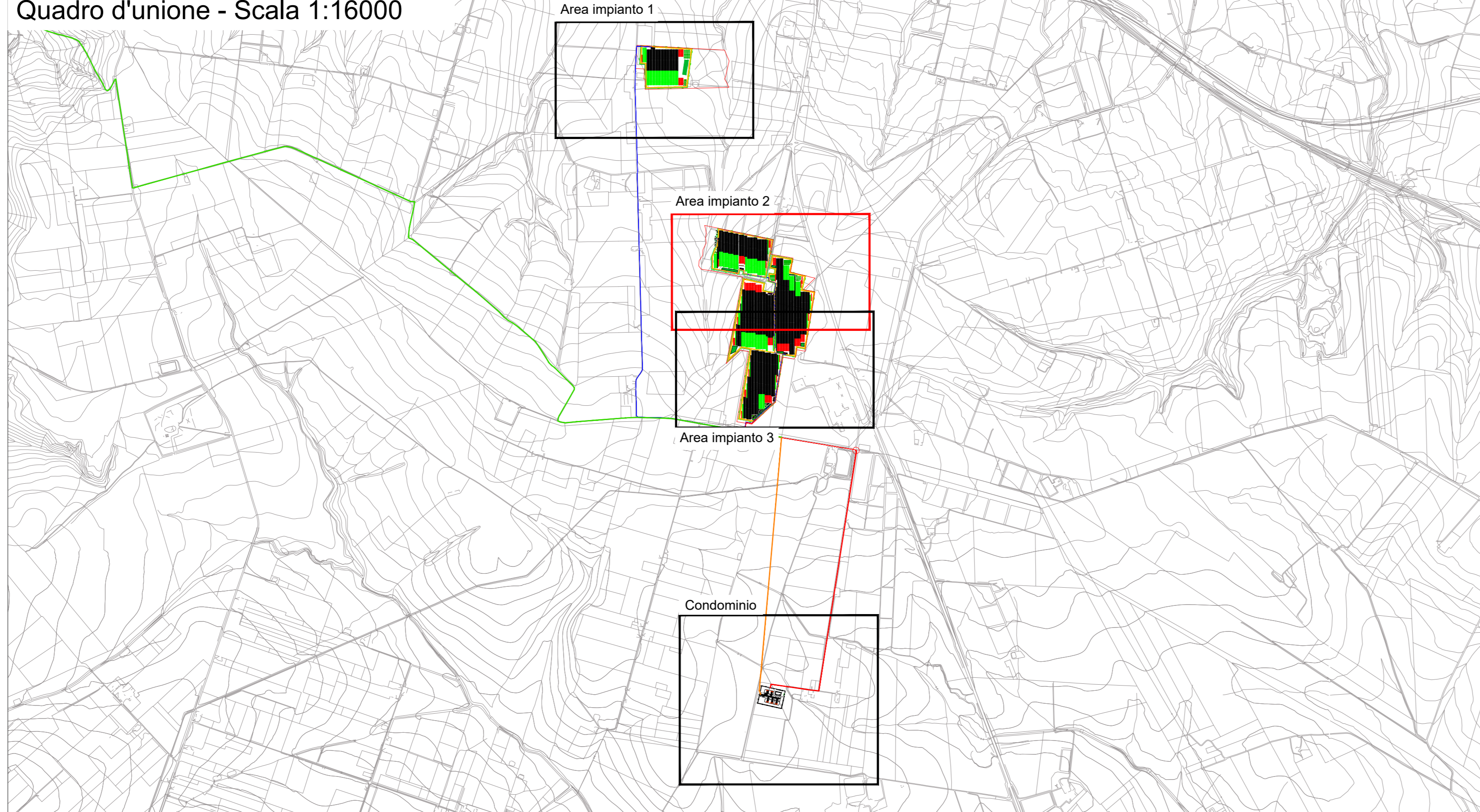
Id	11/2022	PROGETTO DEFINITIVO	Preparato	Valigato	Approvato
Autore	Elaborazione	Descrizione revisione	Sviluppatore / Developer		
Specialista / Specialist					
Ing. Pasquale De Bonis			RENEWABLE CONSULTING		
Dott.ssa Agr. Francesca De Santo					

Progettisti / Planner
Renewable Consulting Srl

Nome file	Dimensione cartello	Scala
PG2_LYT_CTR_002	A0	1:1000

TUTTI I DIRITTI SONO RISERVATI. Questo documento è di proprietà esclusiva e si riserva ogni diritto sulle idee, i progetti, i dati eccetto per gli usi autorizzati consentiti e previsti dalla legge in relazione alla sua presentazione, non può essere copiato, riprodotto, comunicato o divulgato ad altri o usato in qualsiasi altra maniera, nemmeno per fini sperimentali, senza autorizzazione scritta dal Committente.

Quadro d'unione - Scala 1:16000



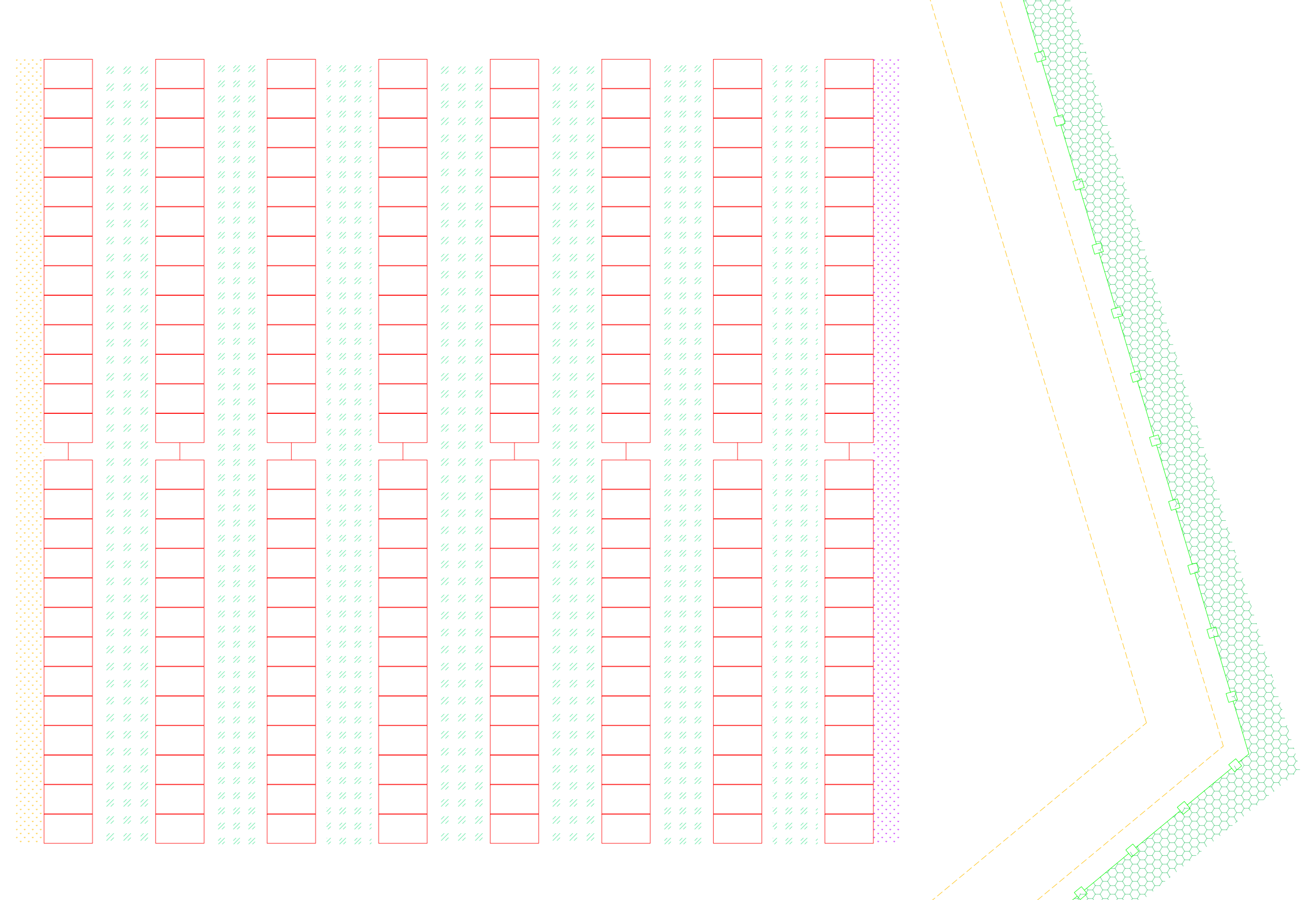
Coltivazioni tra le file:

Autunno-inverno:
Cima di rapa, (*Brassica rapa var. cymosa*)
Tarassaco, (*Taraxacum officinale*)

Primavera-estate
Cece, (*Cicer arietinum*)

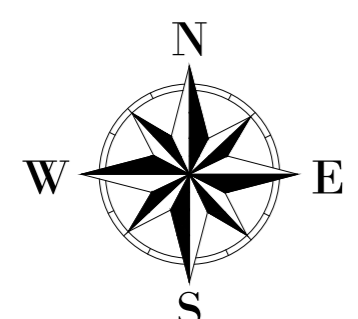
Specie sotto le stringhe di impianto:
Malva, (*Malva sylvestris*)
Calendula, (*Calendula officinalis*)

Siepe: Edera (*Hedera helix*)

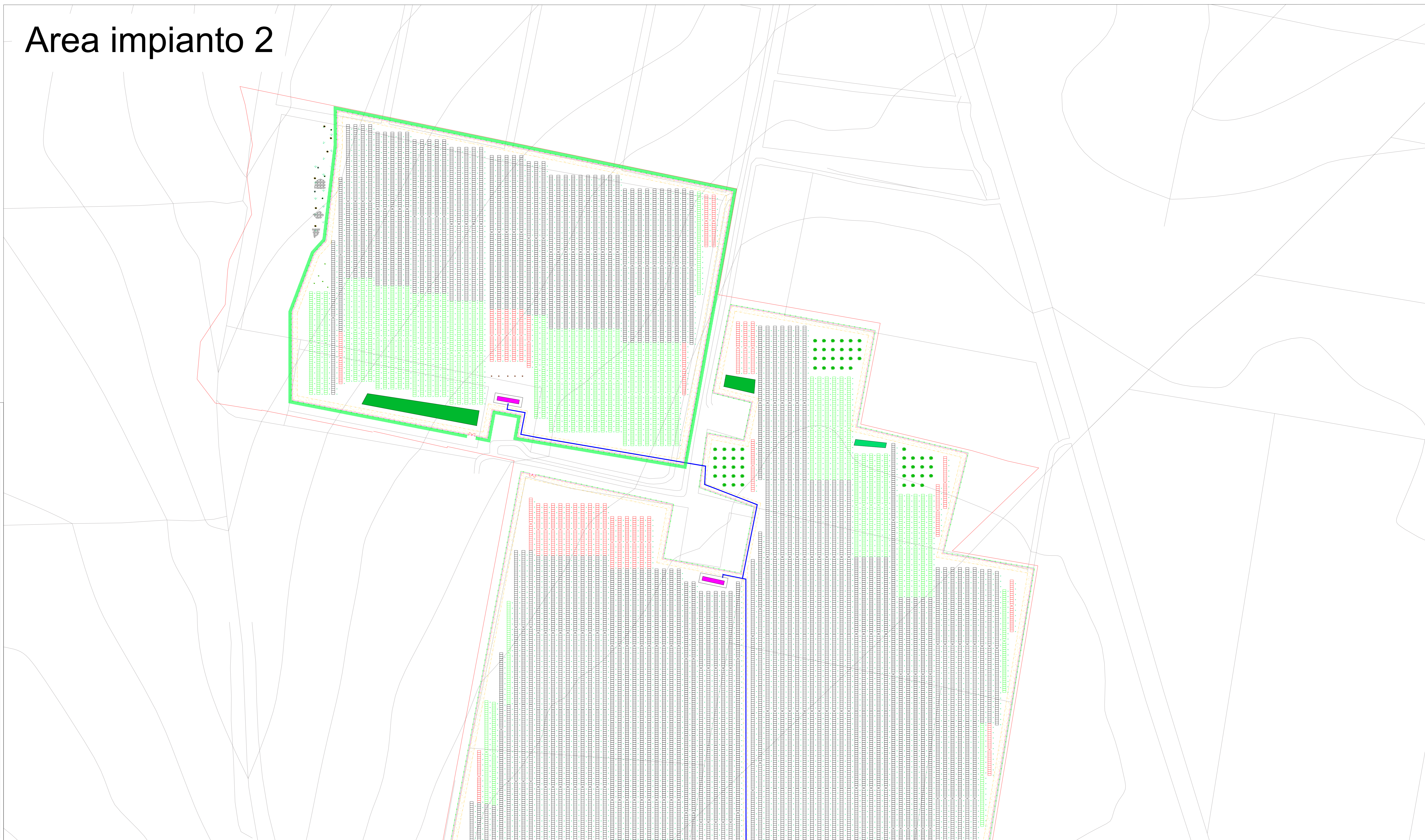


Legenda

- Ulivo (*Olea europaea*)
- Erica (*Erica vulgaris*)
- Ginestra (*Spartium junceum*)
- Albero delle farfalle (*Buddleja davidii*)
- Cisto (*Cistus spp.*)
- Rose (*Rose spp.*)
- Agave (*Agave americana*)
- Origano (*Origanum vulgare*)
- Rosmarino (*Rosmarinus officinalis*)
- Arnie
- Fascia di rispetto vegetata (Erba medica, *Medicago sativa*)
- Tappeto vegetato (Erba medica, *Medicago sativa*), (Lino, *Linum usitatissimum*)
- Tracker da 78 moduli
- Tracker da 52 moduli
- Tracker da 26 moduli
- Confine catastale da rilievo
- Recinzione
- Strada interna
- Antintrusione linea
- Cabina raccolta inverter
- Cabina di smistamento
- Elettrodotto MT collegamento sottocampi
- Elettrodotto di collegamento alla Stazione di Raccolta "Condominio"
- Stazione di Raccolta "Condominio"



Area impianto 2



Poggio 2	
Pitch : 5m	
Modulo fotovoltaico :	RSM120-8-605BMDG
Potenza singolo pannello :	605 Wp
Moduli :	78 309
Moduli :	52 139
Moduli :	26 89
Totale Pannelli :	33.644
Potenza :	20,35 MW

CONFIGURAZIONE CABINE DI CAMPO			
Cabina	Inverter	Stringhe	Potenza DC (kWp)
1	2	174	2737,02
2	10	243	3822,39
3	13	315	4954,95
4	13	320	5033,60
5	10	242	3806,66
Totale	58	1.294	20,35 MW



Nome Progetto / Project Name
IMPIANTO AGRIVOLTAICO, DENOMINATO POGGIO 2 POTENZA INSTALLATA 20,35 MW CON PANNELLI SU SUPPORTO TRACKER AD ASSE ORIZZONTALE IN AGRO DI POGGIO IMPERIALE, LESINA, SAN PAOLO CIVITATE, E RELATIVE OPERE DI CONNESSIONE

committente	Titolo documento /Document title	
GC POGGIO IMP II	LAYOUT DI DETTAGLIO SU C.T.R.	
	Tavola /Panel	Codice elaborato /Code processed
	TAV. 04	PG2_LYT_CTR_002
	AREA IMPIANTO 2	

GR	11/2022	PROGETTO DEFINITIVO	Preparato	Valigato	Approvato
Specialista / Specialist					
Ing. Pasquale De Bonis Dott.ssa Agr. Francesca De Santo					

Progettisti / Planner
Renewable Consulting Srl

Nome file	Dimensione cartello	Scala
PG2_LYT_CTR_002	A0	1:1000

TUTTI I DIRITTI SONO RISERVATI. Questo documento è di proprietà esclusiva e si riserva ogni diritto sulle idee, i progetti, i fatti occorrenti per gli utilizzi autorizzati consentiti e previsti dalla legge in relazione alla sua presentazione, nei suoi contenuti, riprodotti, comunicati o divulgati ad altri in qualsiasi forma, nome, territorio, tempo, senza autorizzazione scritta dal Committente.

Quadro d'unione - Scala 1:16000



Legenda

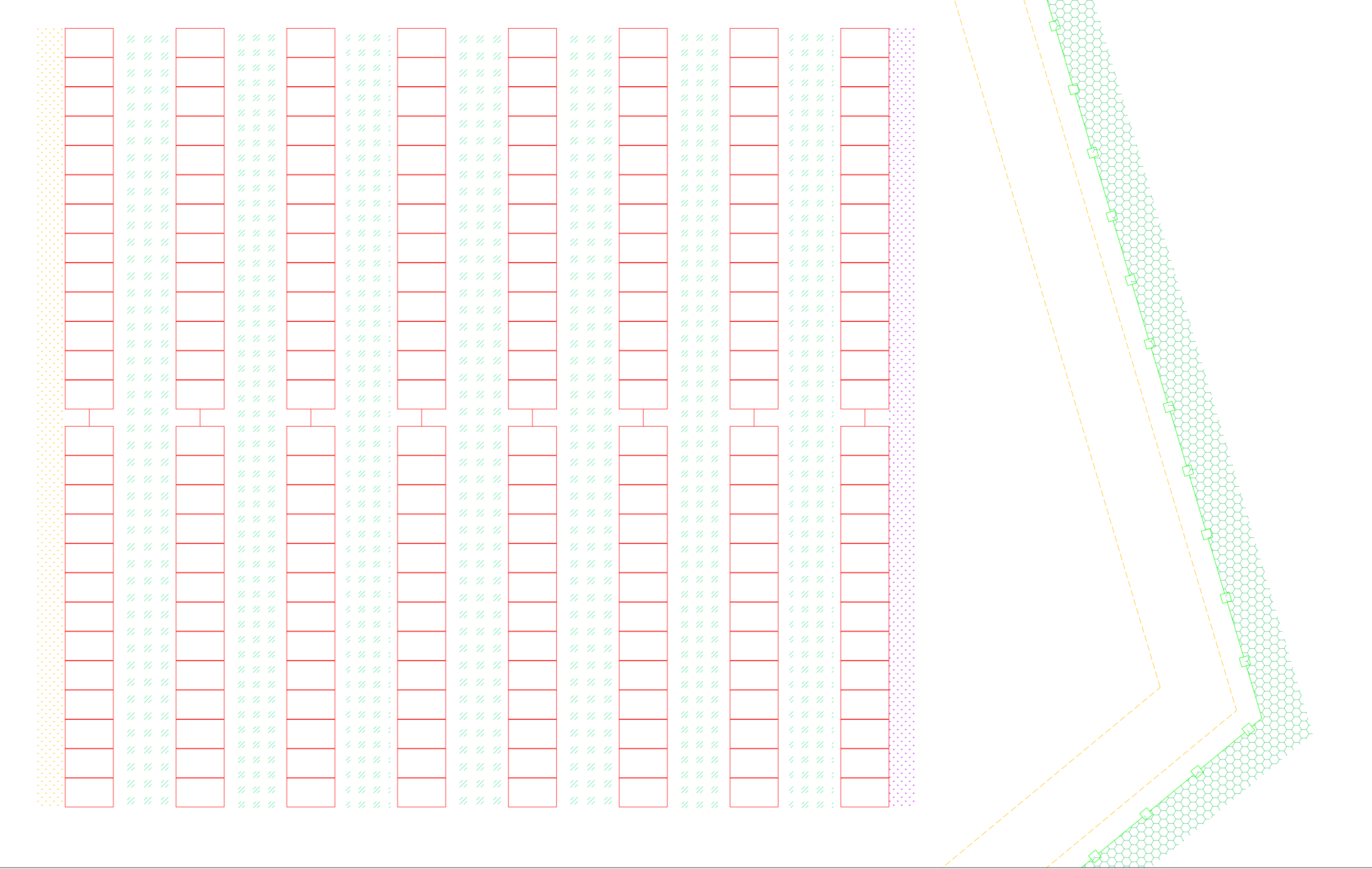
- Ulivo (*Olea europaea*)
- Erica (*Erica vulgaris*)
- Ginestra (*Spartium junceum*)
- Albero delle farfalle (*Buddleja davidii*)
- Cisto (*Cistus spp.*)
- Rose (*Rose spp.*)
- Agave (*Agave americana*)
- Origano (*Origanum vulgare*)
- Rosmarino (*Rosmarinus officinalis*)
- Arnie
- Fascia di rispetto vegetata (Erba medica, *Medicago sativa*)
- Tappeto vegetato (Erba medica, *Medicago sativa*), (Lino, *Linum usitatissimum*)
- Tracker da 78 moduli
- Tracker da 52 moduli
- Tracker da 26 moduli
- Confine catastale da rilievo
- Recinzione
- Strada interna
- Antintrusione linea
- Cabina raccolta inverter
- Cabina di smistamento
- Elettrodotto MT collegamento sottocampi
- Elettrodotto di collegamento alla Stazione di Raccolta "Condominio"
- Stazione di Raccolta "Condominio"

Coltivazioni tra le file:

**Autunno-inverno,
Primavera-estate**
Asparago (*Asparagus officinalis*)

Specie sotto le stringhe di
impianto:
Malva, (*Malva sylvestris*)
Calendula, (*Calendula officinalis*)

Siepe: Gelso nero, (*Morus nigra*)



Area impianto 3



Poggio 2	
Pitch : 5m	
Modulo fotovoltaico :	RSM120-8-605BMDG
Potenza singolo pannello :	605 Wp
Moduli :	78 309
Moduli :	52 139
Moduli :	26 89
Totale Pannelli :	33.644
Potenza :	20,35 MW

CONFIGURAZIONE CABINE DI CAMPO			
Cabina	Inverter	Stringhe	Potenza DC (kWp)
1	2	174	2737,02
2	10	243	3822,39
3	13	315	4954,95
4	13	320	5033,60
5	10	242	3806,66
Totale	58	1.294	20,35 MW



Nome Progetto / Project Name
**IMPIANTO AGRIVOLTAICO,
 DENOMINATO POGGIO 2
 POTENZA INSTALLATA 20,35 MW
 CON PANNELLI SU SUPPORTO TRACKER
 AD ASSE ORIZZONTALE IN AGRO DI
 POGGIO IMPERIALE, LESINA, SAN PAOLO CIVITATE,
 E RELATIVE OPERE DI CONNESSIONE**

committente	Titolo documento /Document title	
	LAYOUT DI DETTAGLIO SU C.T.R.	
GC POGGIO IMP II	Tavola /Panel	Codice elaborato /Code processed
	TAV. 05 AREA IMPIANTO 3	PG2_LYT_CTR_002

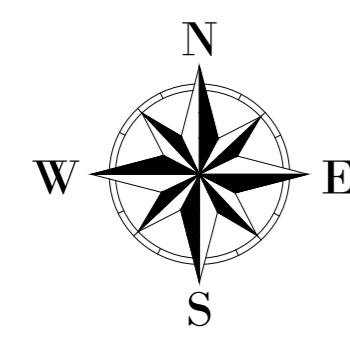
GR	11/2022	PROGETTO DEFINITIVO	Preparato	Valigato	Approvato
Specialista / Specialist		Descrizione revisione	Sviluppatore / Developer		

Ing. Pasquale De Bonis
 Dott.ssa Agr. Francesca De Santo

RENEWABLE CONSULTING

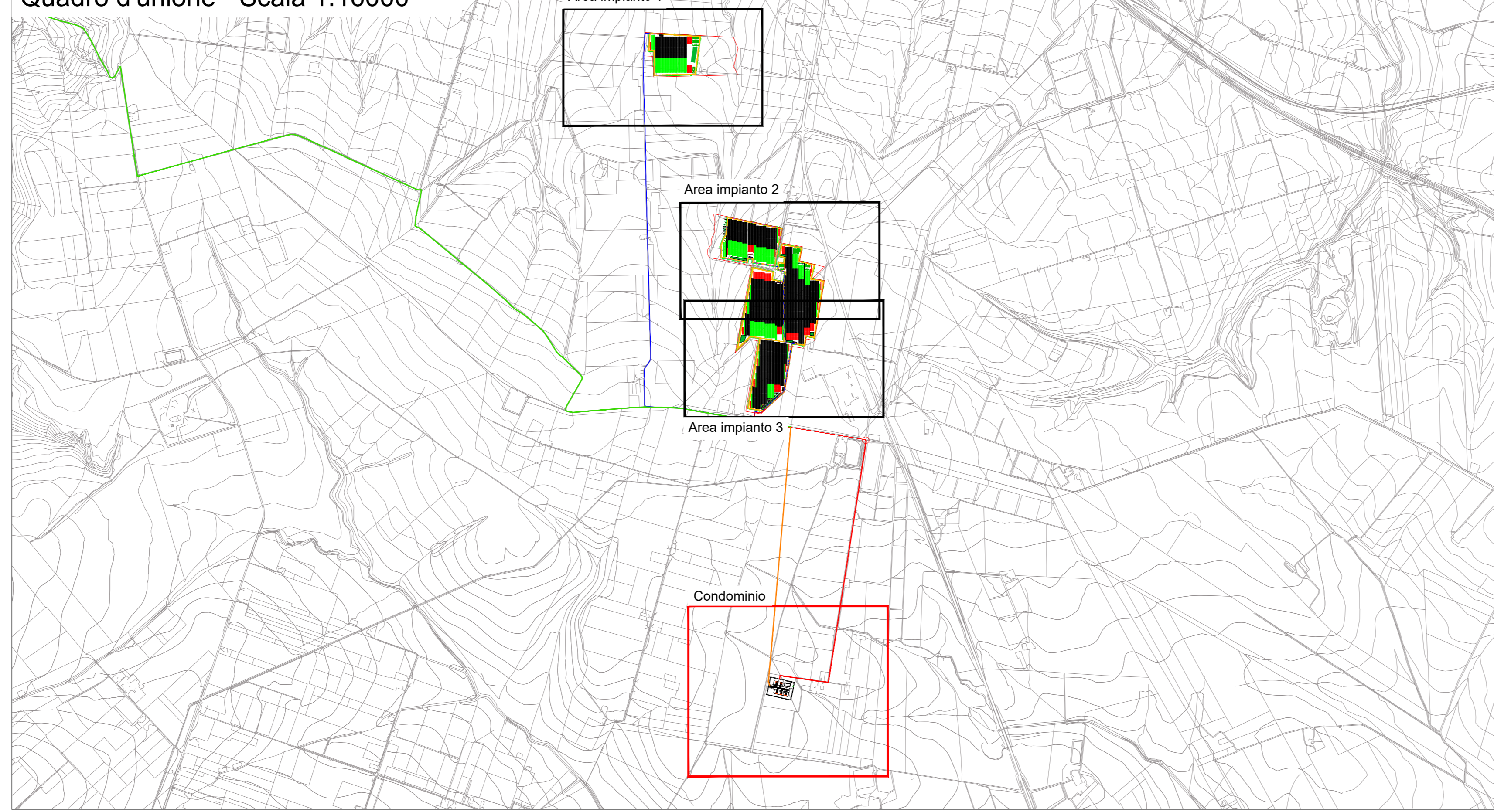
Progettisti / Planner		
Renewable Consulting Srl		
Nome file	Dimensione cartello	Scala
PG2_LYT_CTR_002	A0	1:1000

TUTTI I DIRITTI SONO RISERVATI. Questo documento è di proprietà esclusiva e il suo riutilizzo è vietato. Per favore, non copiarlo, riprodurlo o divulgarlo ad altri in qualsiasi forma o mezzo, senza autorizzazione scritta dal Committente.



Legenda

- Tracker da 78 moduli
- Tracker da 52 moduli
- Tracker da 26 moduli
- Confine catastale da rilievo
- Recinzione
- Strada interna
- Antintrusione linea
- Cabina raccolta inverter
- Cabina di smistamento
- Elettrodotto MT collegamento sottocampi
- Elettrodotto di collegamento alla Stazione di Raccolta "Condominio"
- Stazione di Raccolta "Condominio"
- Elettrodotto AT aereo di collegamento SR Condominio - CS Serracapriola
- Elettrodotto AT interrato di collegamento SR Condominio - CS Serracapriola
- Cabina smistamento Serracapriola
- Elettrodotto AT aereo di collegamento alla Stazione Elettrica Rotello
- Stazione Elettrica Rotello



Condominio

Poggio 2	
Pitch : 5m	
Modulo fotovoltaico :	RSM120-8-605BMDG
Potenza singolo pannello :	605 Wp
Moduli :	78 309
Moduli :	52 139
Moduli :	26 89
Totale Pannelli :	33.644
Potenza :	20,35 MW

CONFIGURAZIONE CABINE DI CAMPO			
Cabina	Inverter	Stringhe	Potenza DC (kWp)
1	2	174	2737,02
2	10	243	3822,39
3	13	315	4954,95
4	13	320	5033,60
5	10	242	3806,66
Totale	58	1.294	20,35 MW



Nome Progetto / Project Name

**IMPIANTO AGRIVOLTAICO,
DENOMINATO POGGIO 2
POTENZA INSTALLATA 20,35 MW
CON PANNELLI SU SUPPORTO TRACKER
AD ASSE ORIZZONTALE IN AGRO DI
POGGIO IMPERIALE, LESINA, SAN PAOLO CIVITATE,
E RELATIVE OPERE DI CONNESSIONE**

committente	Titolo documento /document title	
GC POGGIO IMP II	LAYOUT DI DETTAGLIO SU C.T.R.	
	Tavola /Panel	Codice elaborato /Code processed
	TAV. 06	PG2_LYT_CTR_002
	STAZIONE DI RACCOLTA "CONDOMINIO"	

Id	11/2022	PROGETTO DEFINITIVO	Preparato	Valigato	Approvato
Aut. / Specialisti	Aut. / Specialisti	Aut. / Specialisti	Aut. / Specialisti	Aut. / Specialisti	Aut. / Specialisti
Ing. Pasquale De Bonis Dott.ssa Agr. Francesca De Santo		RENEWABLE CONSULTING			

Progettisti / Planner

Renewable Consulting Srl

Nome file	Dimensione cartello	Scala
PG2_LYT_CTR_002	A0	1:1000

TUTTI I DIRITTI SONO RISERVATI. Questo documento è di proprietà esclusiva e il suo contenuto non può essere divulgato senza permesso scritto dal Committente.

