

LEGENDA

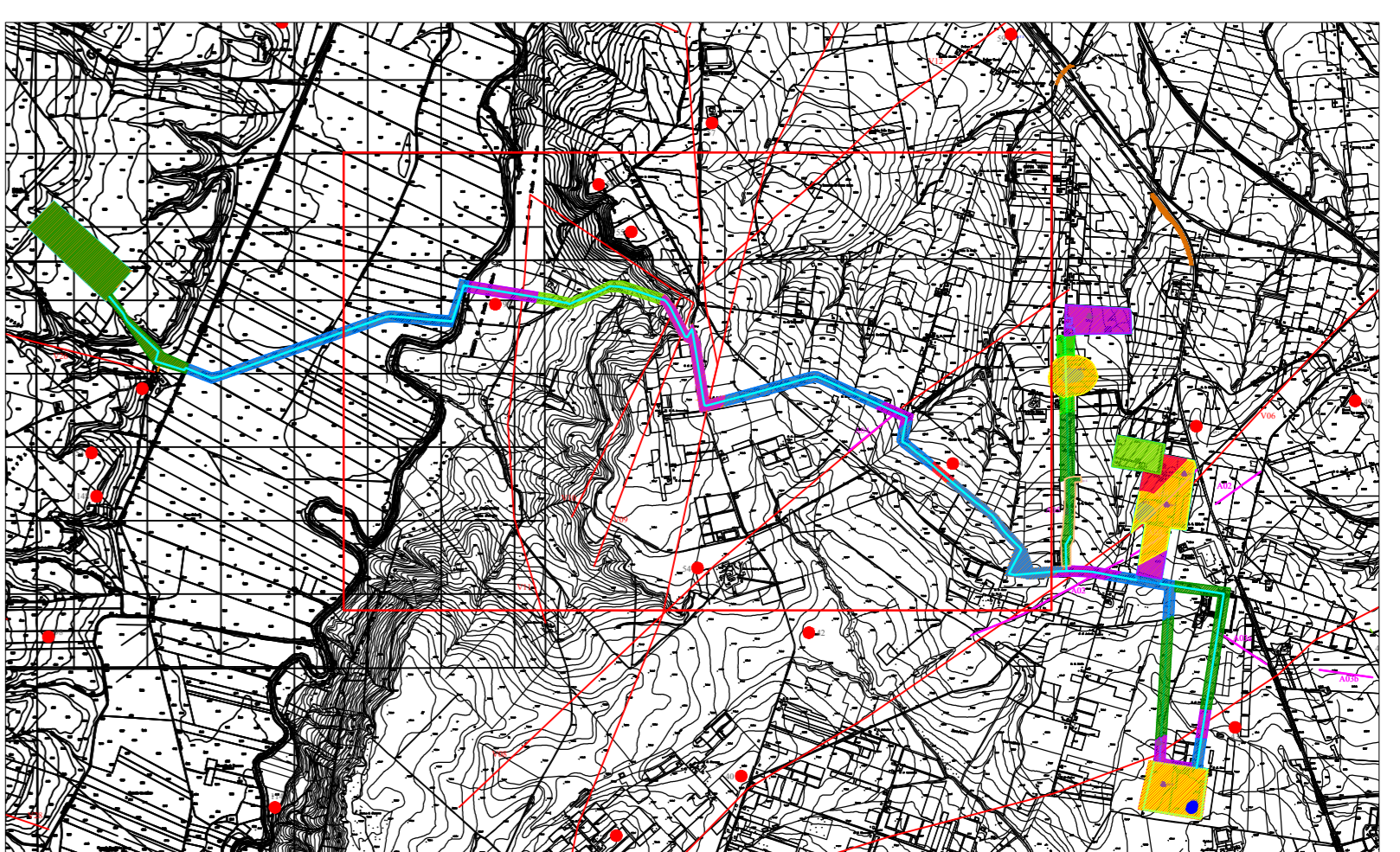
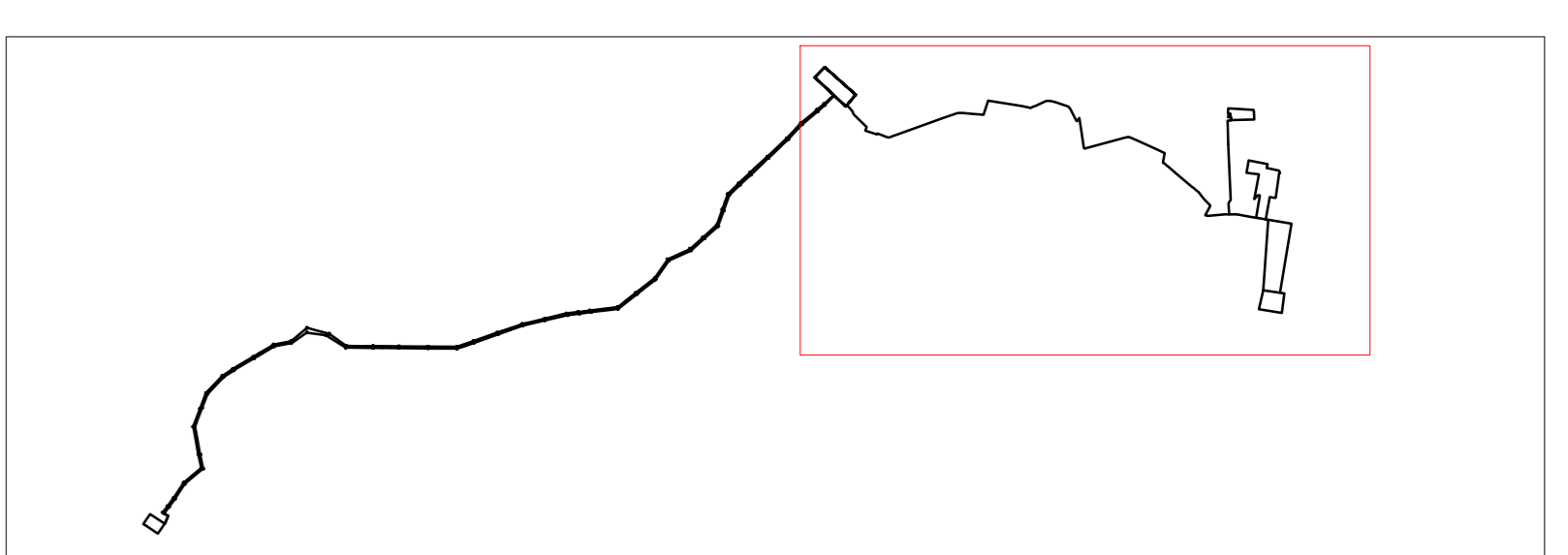
- Siti noti da bibliografia
- Materiale sporadico
- Anomalia da foto aerea
- Area sottoposta a vincolo archeologico
- Viabilità antica
- Limite area di progetto
- U.T.

Grado di rischio archeologico

 Alto	 Basso
 Medio-Alto	 Molto Basso
 Medio	

Grado di potenziale archeologico

 0	 6
 1	 7
 2	 8
 3	 9
 4	 10
 5	



Nome Progetto / Project Name

IMPIANTO AGRIVOLTAICO, DENOMINATO POGGIO 2 POTENZA INSTALLATA 20,35 MW CON PANNELLI SU SUPPORTO TRACKER AD ASSE ORIZZONTALE IN AGRO DI POGGIO IMPERIALE, LESINA, SAN PAOLO CIVITATE E OPERE DI CONNESSIONE

GC POGGIO IMP II	Titolo documento / Document title	CARTA DEL POTENZIALE E DEL RISCHIO ARCHEOLOGICO
	Tavola / Panel	Codice elaborato / Code processed
	TAV. 5.2	PG2_RIS_ARC_006

00	06/2022	PROGETTO DEFINITIVO	Preparato	Vigilato	Approvato
N. Data Revisione		Descrizione revisione			
Specialista / Specialist:					
Dott. Giulio D'Amelio Dott. Nicola Gasperi		RENEWABLE CONSULTING ENERGIE RINNOVABILI S.p.A.			
Progettisti / Planner					
Renewable Consulting					

Nome file	Dimensione cartello	Scala
PG2_RIS_ARC_006_5.2	A0	1:5.000

TUTTI I CONTENUTI SONO INDELETTI. QUALI DOCUMENTI E/O INFORMAZIONI INDELETTI E/O INFORMATI OGNI UTENTE DEVE ESSERE PRESERVATO. TUTTE LE OCCASIONI PER UTENTI TERZIARI CONSERVARE I CONTENUTI DELLA LEGGE IN RELAZIONE ALLA SUA PRESENTAZIONE, NON PUO' ESSERE COPIATA, RIPRODOTTA, COMUNICATA O DIVULGATA AD ALTRI USI IN QUALSIASI MANIERA, SENZA AUTORIZZAZIONE SCRITTA DAL CONCESSIONARIO.