

- ▬ Limite catastrale impianto agrivoltaico
- ▬ Stazione di Raccolta "Condominio"
- ▬ Elettrodotto di collegamento alla Stazione di Raccolta Condominio
- ▬ Elettrodotto AT aereo di collegamento SR Condominio - CS Serracapiola
- ▬ Elettrodotto AT interrato di collegamento SR Condominio - CS Serracapiola
- ▬ Cabina smistamento Serracapiola
- ▬ Elettrodotto AT aereo di collegamento alla Stazione Elettrica Rotello
- ▬ Stazione Elettrica Rotello



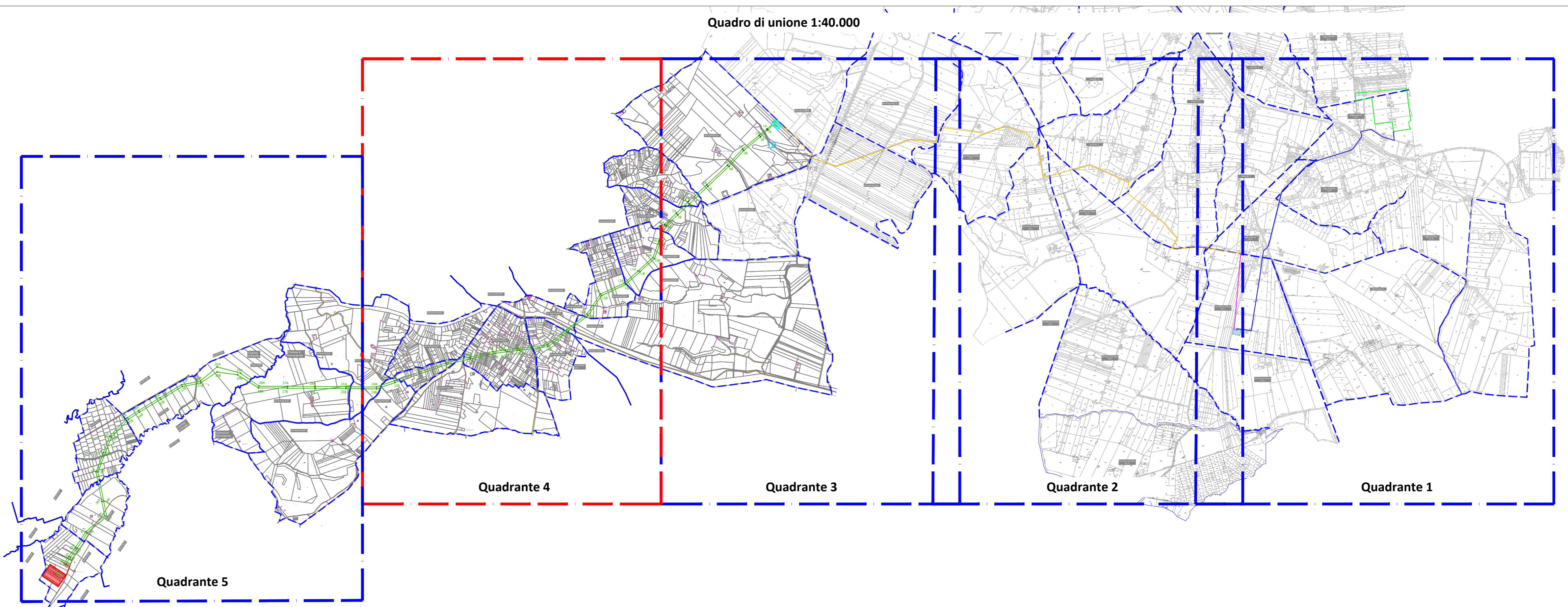
Nome Progetto / Project Name
IMPIANTO AGRIVOLTAICO, DENOMINATO POGGIO 3 POTENZA INSTALLATA 18,06 MW CON PANNELLI SU SUPPORTO TRACKER AD ASSE ORIZZONTALE IN AGRO DI POGGIO IMPERIALE, SAN PAOLO CIVITATE, E RELATIVE OPERE DI CONNESSIONE

committente		Titolo documento / Document title	
GC POGGIO IMP III		PLANIMETRIA CATASTALE E PARTICELLARE GRAFICO DELLE AREE OGGETTO DI INTERVENTO	
Tavola / Plan		Codice elaborato / Code processed	
		PG3_PLN_PRT_020_A4	

00 06/2022 PROGETTO DEFINITIVO
 N. Data Revisione Descrizione revisione Preparato Sviluppatore / Developer Vagliato Approvato
 Specialist / Specialist
 geom. Gennaro Simeone RENEWABLE CONSULTING

Progettisti / Planner
 Renewable Consulting Srl

Nome file	Dimensione cartello	Scala
PG3_PLN_PRT_020_A4	A0	1:5.000



TUTTI I DIRITTI SONO RISERVATI - Questo documento è di proprietà esclusiva e si riserva ogni diritto sulla stessa. Permessi, foto aeree per gli usi catastali consentiti e previsti dalla legge in relazione alla sua destinazione, non ad essere copiato, riprodotto, annunciato o divulgato ad altri in tutto o in parte, senza permesso scritto dal Committente.