

LEGENDA

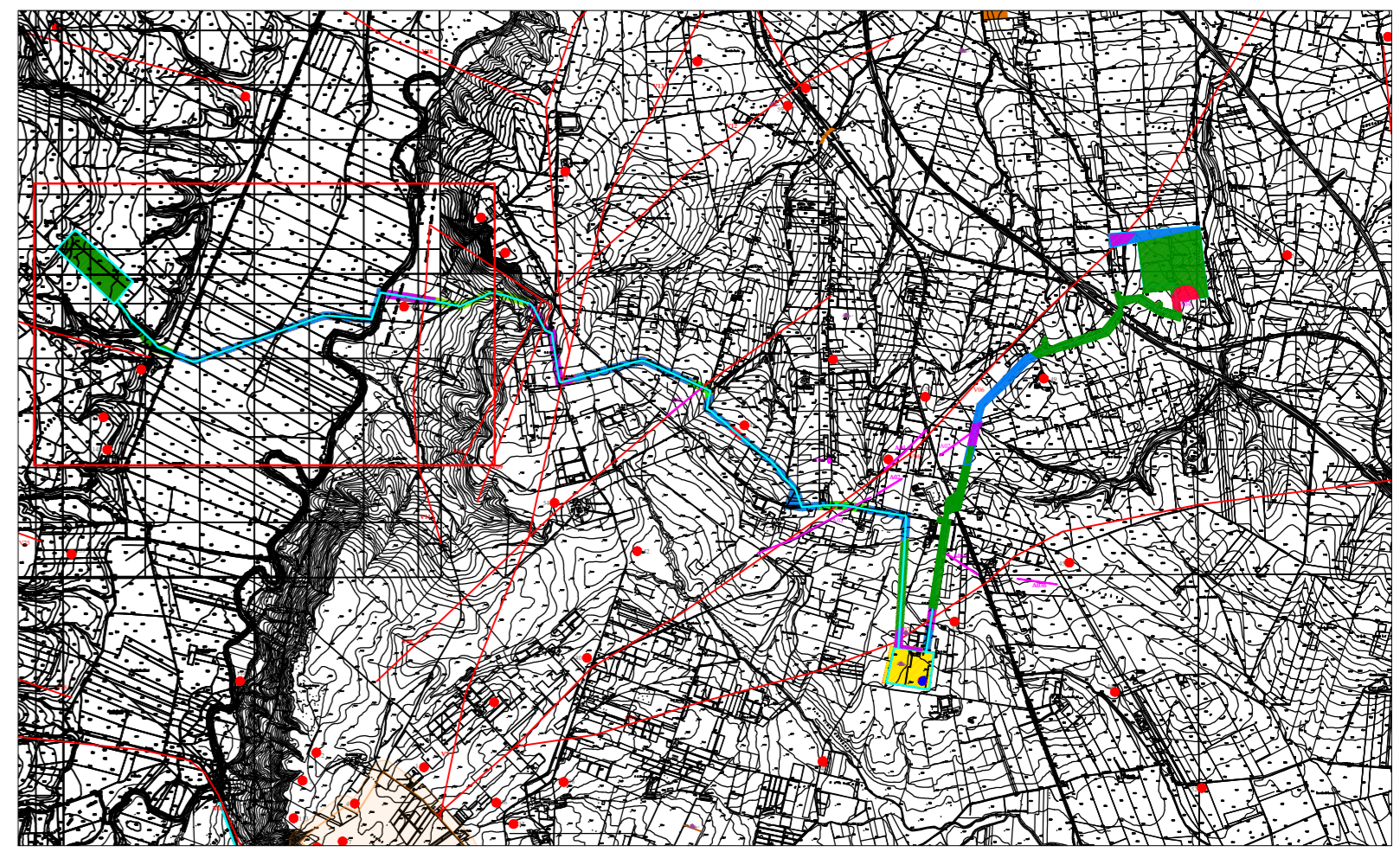
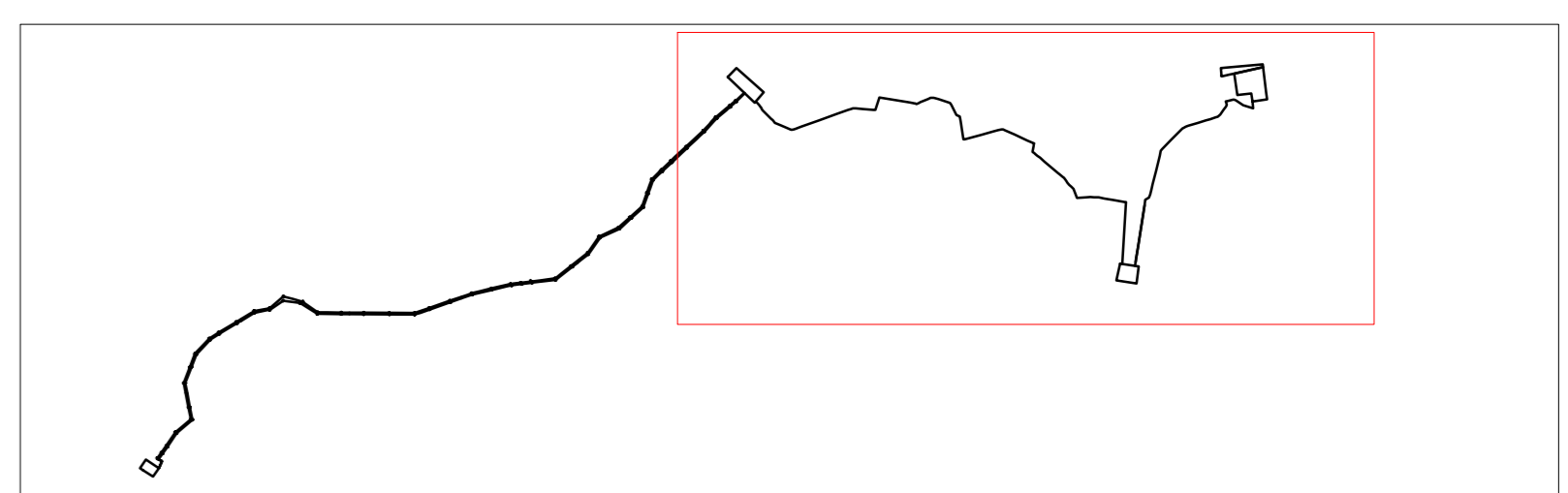
- Siti noti da bibliografia
- Materiale sporadico
- Anomalia da foto aerea
- Viabilità antica
- Limite area di progetto
- U.T.

Grado di rischio archeologico

- Alto
- Medio-Alto
- Medio
- Basso
- Molto Basso

Grado di potenziale archeologico

- 0
- 1
- 2
- 3
- 4
- 5
- 6
- 7
- 8
- 9
- 10



**IMPIANTO AGRIVOLTAICO,
DENOMINATO POGGIO 3
POTENZA INSTALLATA 18,06 MW
CON PANNELLI SU SUPPORTO TRACKER
AD ASSE ORIZZONTALE IN AGRO DI
POGGIO IMPERIALE, SAN PAOLO CIVITATE E RELATIVE
OPERE DI CONNESSIONE**

Comitente		Titolo documento / Document title	
GC POGGIO IMP III		CARTA DEL POTENZIALE E DEL RISCHIO ARCHEOLOGICO	
Tavola / Planet		Codice elaborato / Code processed	
TAV. 5.1		PG3_RIS_ARC_006	

00 N. Data Revisione / Descrizione revisione Specialista / Specialista Dott. Giulio D'Amelio Dott. Nicola Gasperi	PROGETTO DEFINITIVO Preparato / Sviluppato / Verificato / Approvato RENEWABLE CONSULTING
Progettisti / Planner Renewable Consulting	
Nome file PG3_RIS_ARC_006_5.1	Dimensione cartello A0
Scala 1:5.000	