

### LEGENDA

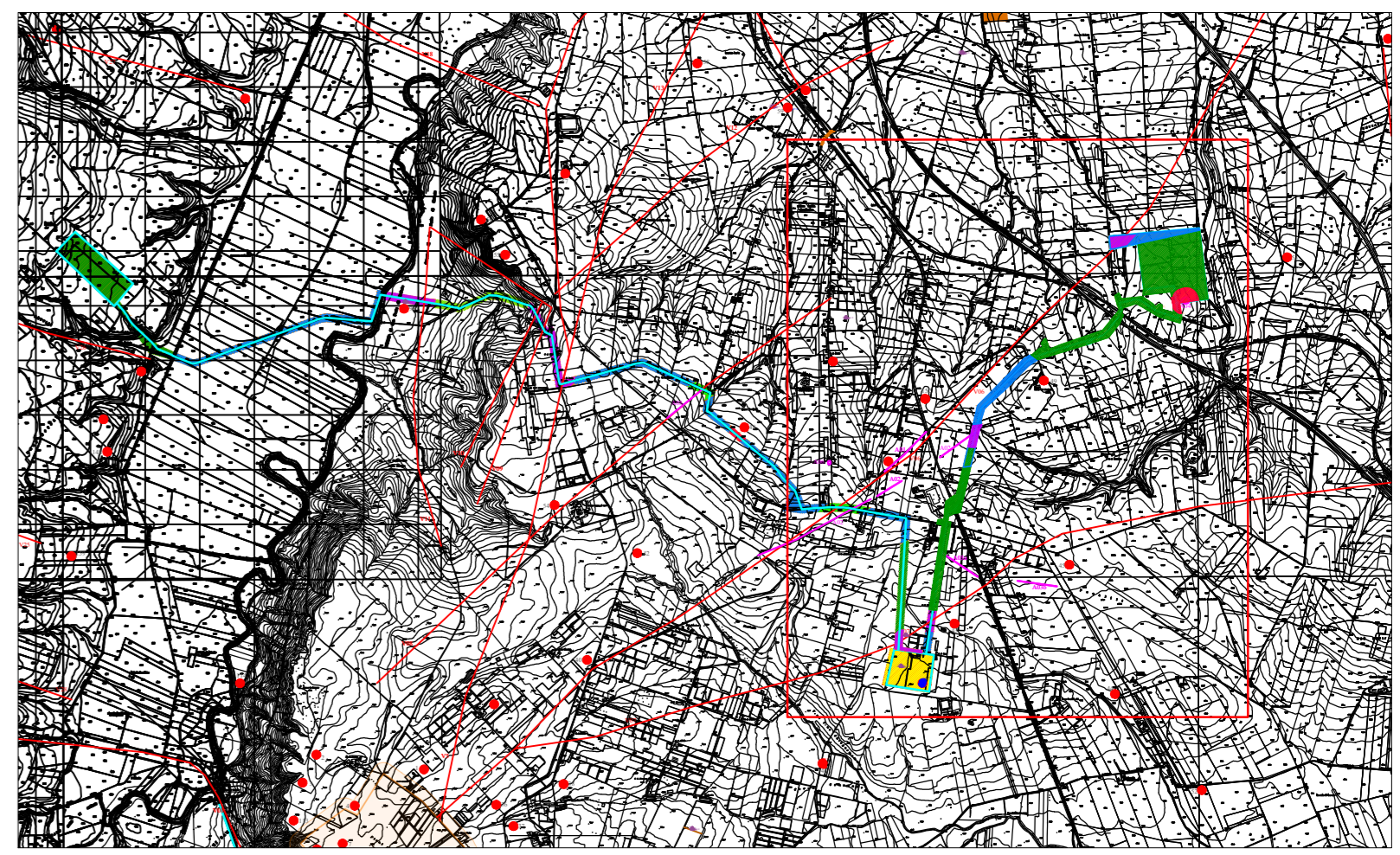
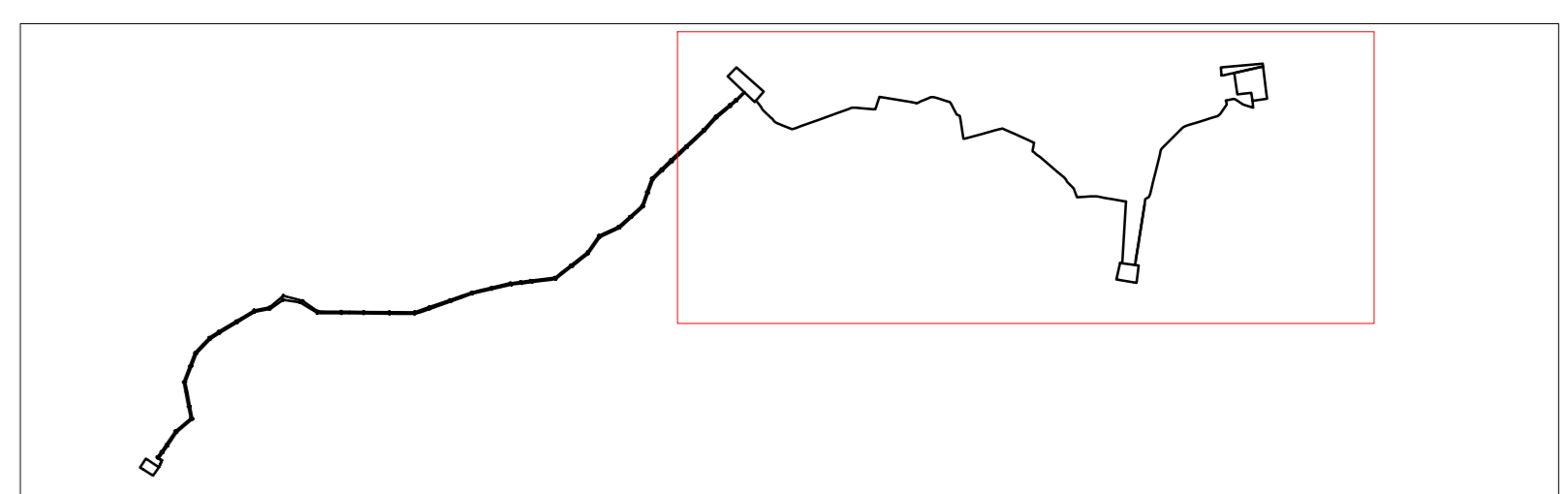
- Siti noti da bibliografia
- Materiale sporadico
- Anomalia da foto aerea
- Viabilità antica
- Limite area di progetto
- U.T.

#### Grado di rischio archeologico

- Alto
- Medio
- Basso
- Molto Basso

#### Grado di potenziale archeologico

- 0
- 1
- 2
- 3
- 4
- 5
- 6
- 7
- 8
- 9
- 10



Nome Progetto / Project Name: **IMPIANTO AGRIVOLTAICO, DENOMINATO POGGIO 3, POTENZA INSTALLATA 18,06 MW CON PANNELLI SU SUPPORTO TRACKER AD ASSE ORIZZONTALE IN AGRO DI POGGIO IMPERIALE, SAN PAOLO CIVITATE E RELATIVE OPERE DI CONNESSIONE**

Comittente: GC POGGIO IMP III  
 Titolo documento / Document title: **CARTA DEL POTENZIALE E DEL RISCHIO ARCHEOLOGICO**  
 Tavola / Panel: TAV. 5.4  
 Codice elaborato / Code processed: PG3\_RIS\_ARC\_006

00 01/2022 PROGETTO DEFINITIVO  
 N. Data Revisione Descrizione revisione Preparato / Developer  
 Specialista / Specialist: **Dott. Giulio D'Amelio**  
**Dott. Nicola Gasperi**  
**RENEWABLE CONSULTING**

Progettisti / Planner	Nome file	Dimensione cartiglio	Scala
Renewable Consulting	PG3_RIS_ARC_006_5.4	A0	1:5.000

NOTA: I CONTENUTI SONO RISERVATI. QUALSIASI DOCUMENTO O STRUMENTO TECNICO E/O INFORMATICO NON POTRA' ESSERE RIPRODOTTO, RICEVUTO, TRAMISSE, REPRODUCE, COPIATO, DISTRIBUITO, VENDUTO, NESSUNO PER LO SCOPPO, SENZA AUTORIZZAZIONE SCRITTA DAL CONCESSIONARIO.