

### LEGENDA

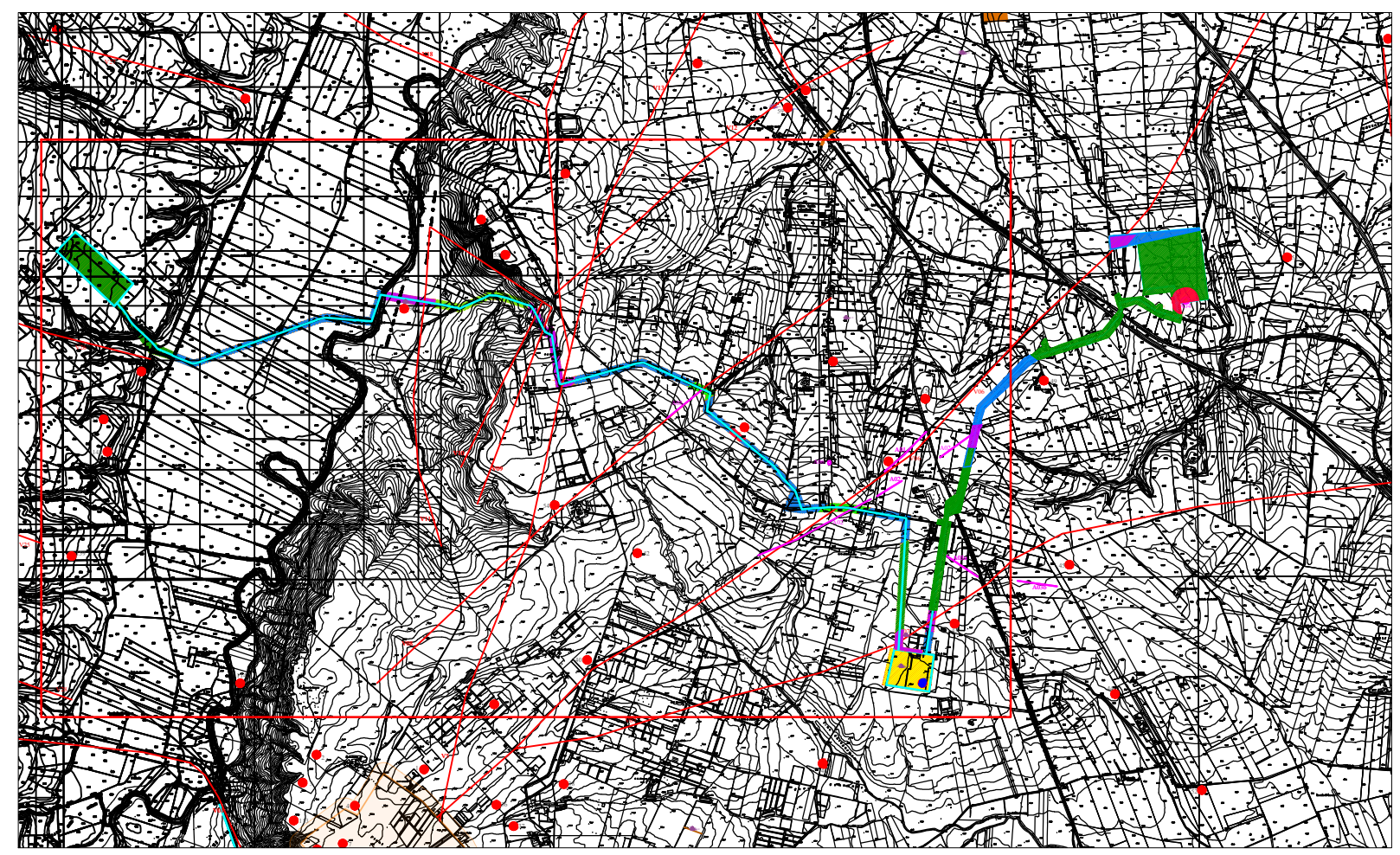
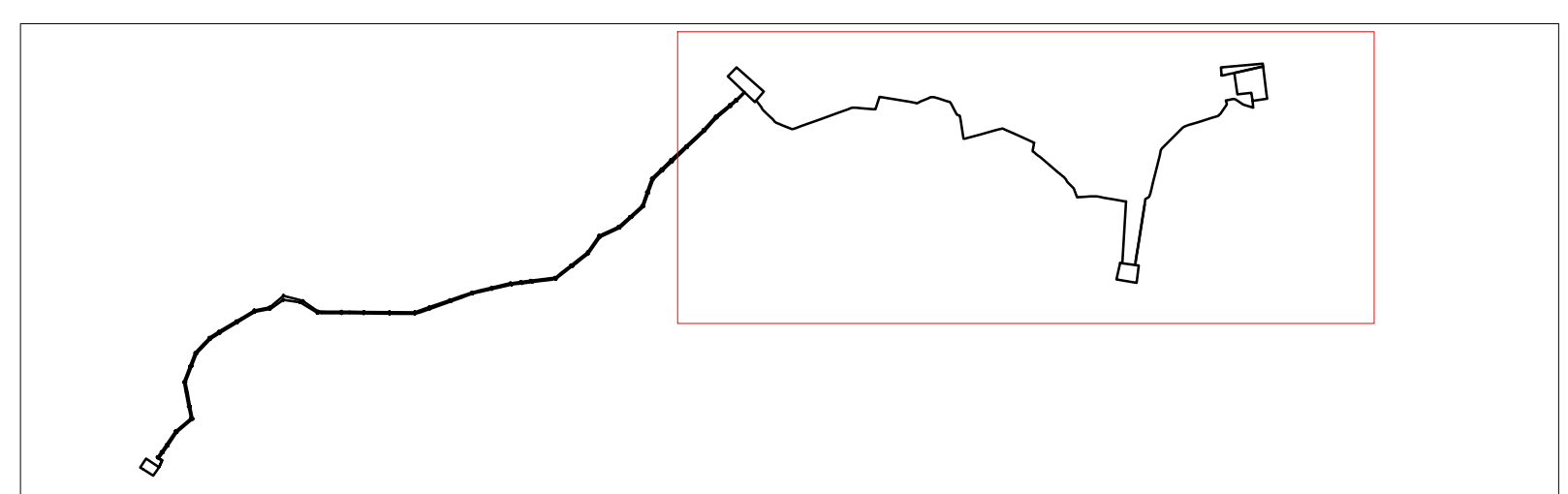
- Siti noti da bibliografia
- Materiale sporadico
- Anomalia da foto aerea
- Viabilità antica
- Limite area di progetto
- U.T.

#### Grado di rischio archeologico

- Alto
- Medio
- Molto Basso
- Basso

#### Grado di potenziale archeologico

- 0
- 1
- 2
- 3
- 4
- 5
- 6
- 7
- 8
- 9
- 10



Nome Progetto / Project Name: **IMPIANTO AGRIVOLTAICO, DENOMINATO POGGIO 3 POTENZA INSTALLATA 18,06 MW CON PANNELLI SU SUPPORTO TRACKER AD ASSE ORIZZONTALE IN AGRO DI POGGIO IMPERIALE, SAN PAOLO CIVITATE E RELATIVE OPERE DI CONNESSIONE**

Comittente <b>GC POGGIO IMP III</b>	Titolo documento / Document title <b>CARTA DEL POTENZIALE E DEL RISCHIO ARCHEOLOGICO</b>	
	Tavola / Panel <b>TAV. 6.1</b>	Codice elaborato / Code processed <b>PG3_RIS_ARC_007</b>

Data Revisione / Revision date 00 / 07/2022	Descrizione revisione / Revision description PROGETTO DEFINITIVO	Preparato / Prepared Sviluppatore / Developer	Vigilato / Supervised	Approvato / Approved
Specialista / Specialist Dott. Giulio D'Amelio Dott. Nicola Gasperi		<b>RENEWABLE CONSULTING</b>		

Progettisti / Planner <b>Renewable Consulting</b>		
Nome file PG3_RIS_ARC_007_6.1	Dimensione cartiglio A0	Scala 1:10.000

Il presente documento è riservato ai soli destinatari ed è vietata espressamente la ristampa o l'uso non autorizzato senza permesso scritto dal Committente.