



Scala:  
1:10.000

### LEGENDA

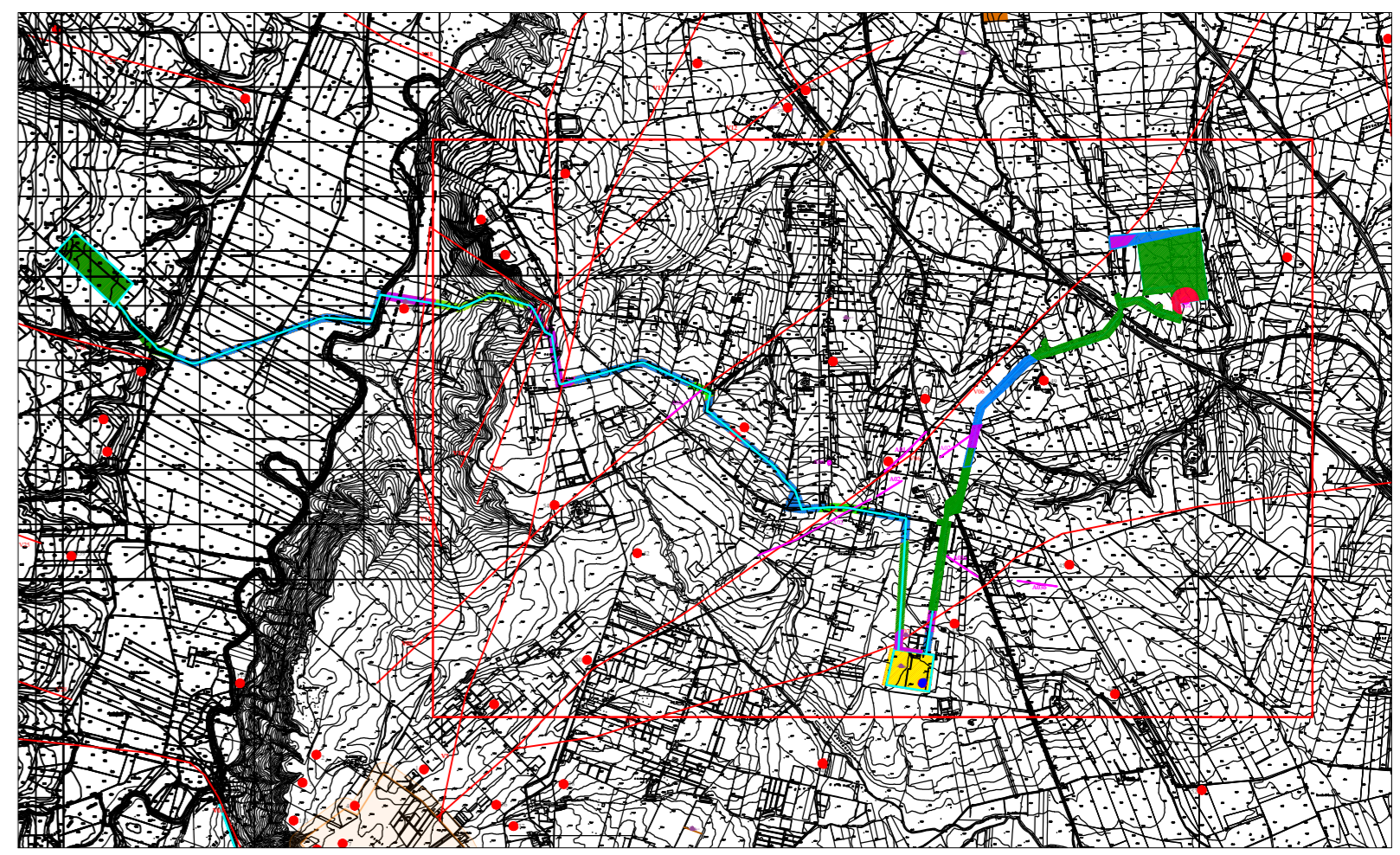
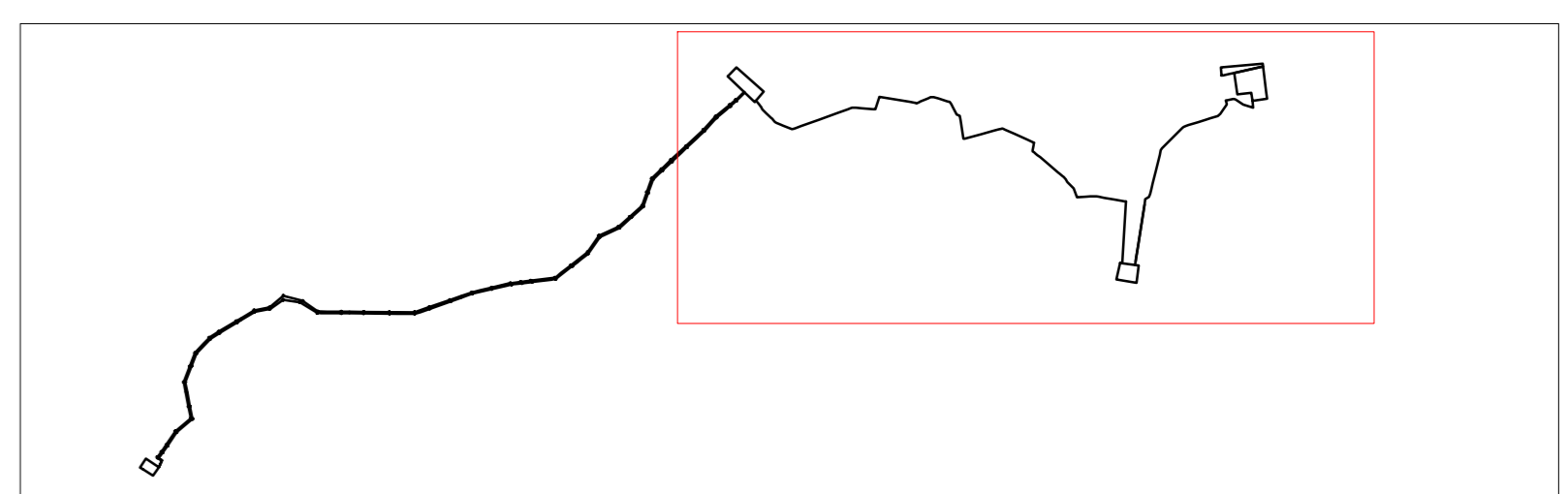
- Siti noti da bibliografia
- Materiale sporadico
- Viabilità antica
- Limite area di progetto
- Anomalia da foto aerea
- U.T.

#### Grado di rischio archeologico

- Alto
- Medio
- Molto Basso
- Basso

#### Grado di potenziale archeologico

- 0
- 1
- 2
- 3
- 4
- 5
- 6
- 7
- 8
- 9
- 10



Nome Progetto / Project Name: **IMPIANTO AGRIVOLTAICO, DENOMINATO POGGIO 3 POTENZA INSTALLATA 18,06 MW CON PANNELLI SU SUPPORTO TRACKER AD ASSE ORIZZONTALE IN AGRO DI POGGIO IMPERIALE, SAN PAOLO CIVITATE E RELATIVE OPERE DI CONNESSIONE**

Comittente	Titolo documento / Document title		
GC POGGIO IMP III	<b>CARTA DEL POTENZIALE E DEL RISCHIO ARCHEOLOGICO</b>		
	Tavola / Panel	Codice elaborato / Code processed	
	TAV. 6.2	PG3_RIS_ARC_007	

00 Data Revisione Specialista / Specialist	PROGETTO DEFINITIVO Descrizione revisione	Preparato Sviluppatore / Developer
Dott. Giulio D'Amelio Dott. Nicola Gasperi		<b>RENEWABLE CONSULTING</b>

Progettisti / Planner	Nome file	Dimensione cartiglio	Scala
Renewable Consulting	PG3_RIS_ARC_007_6.2	A0	1:10.000

NOTA: I CONTENUTI SONO REPERTORI... (Technical disclaimer text)