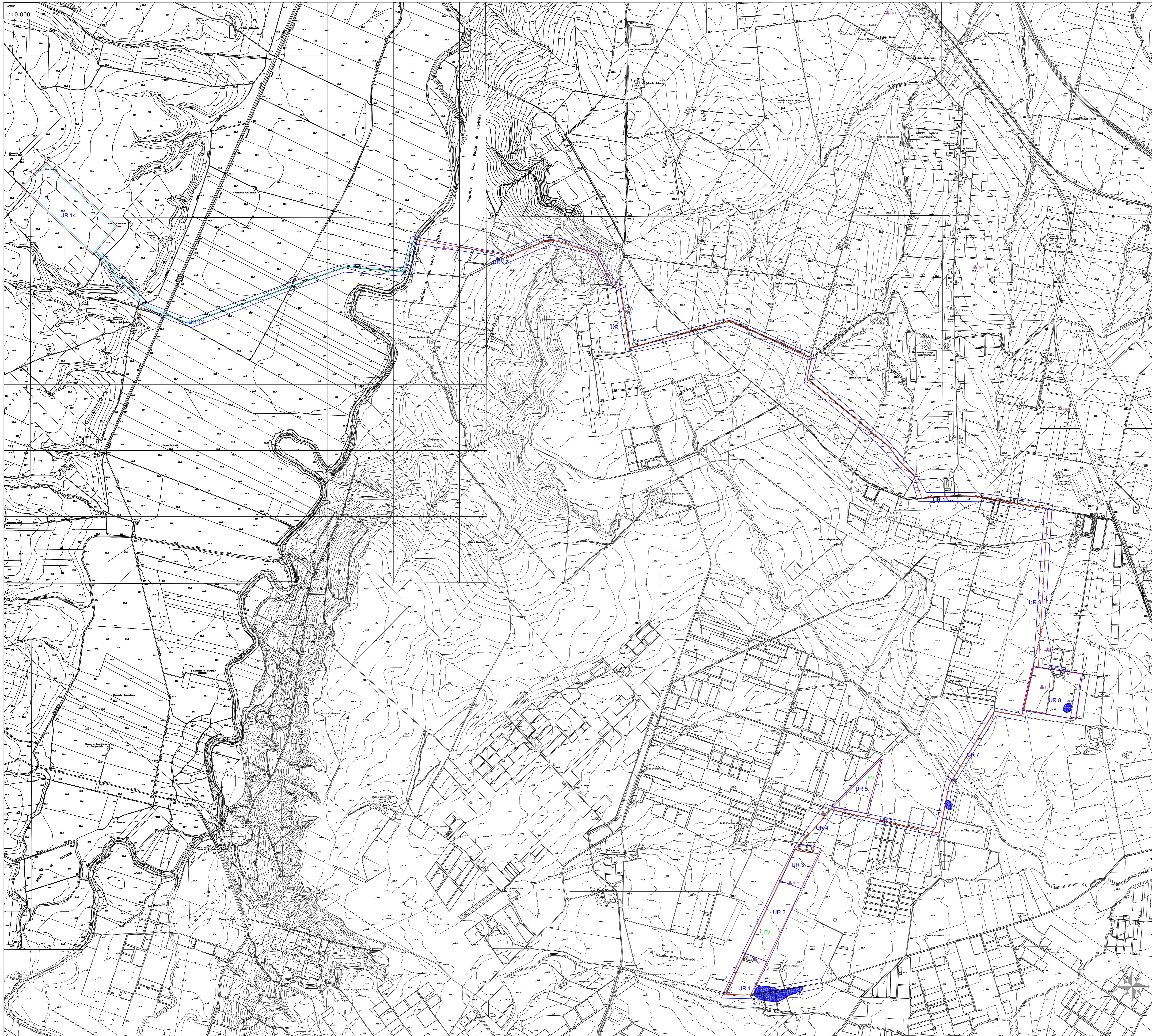
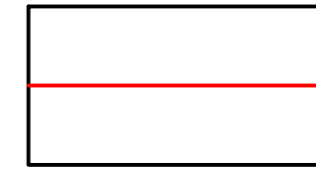
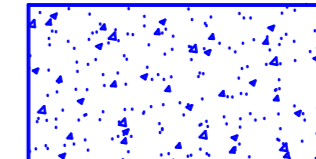
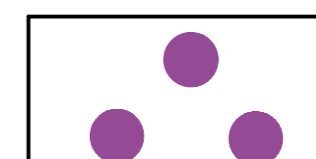
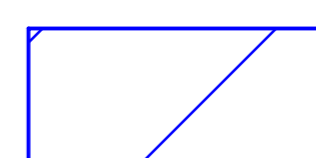

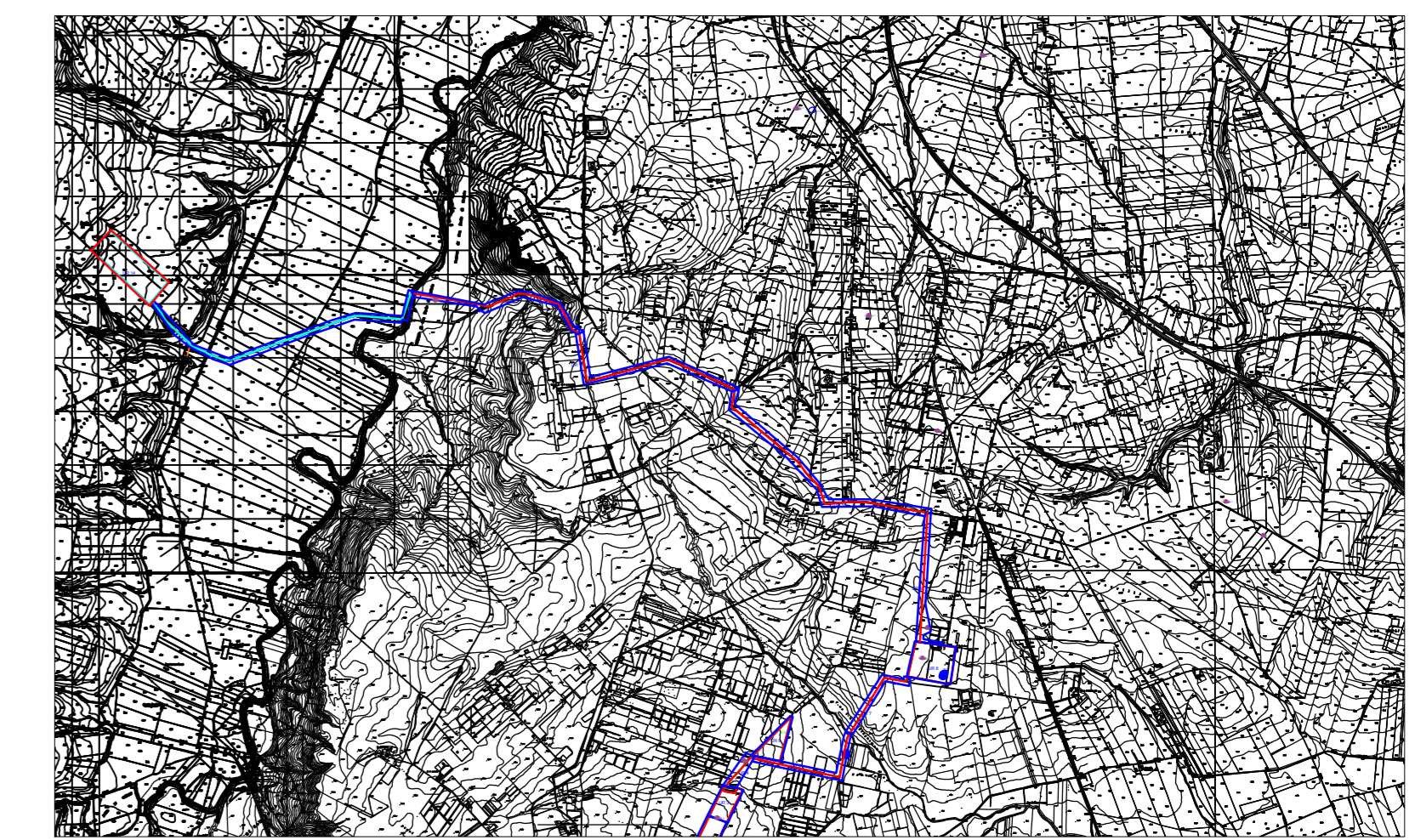
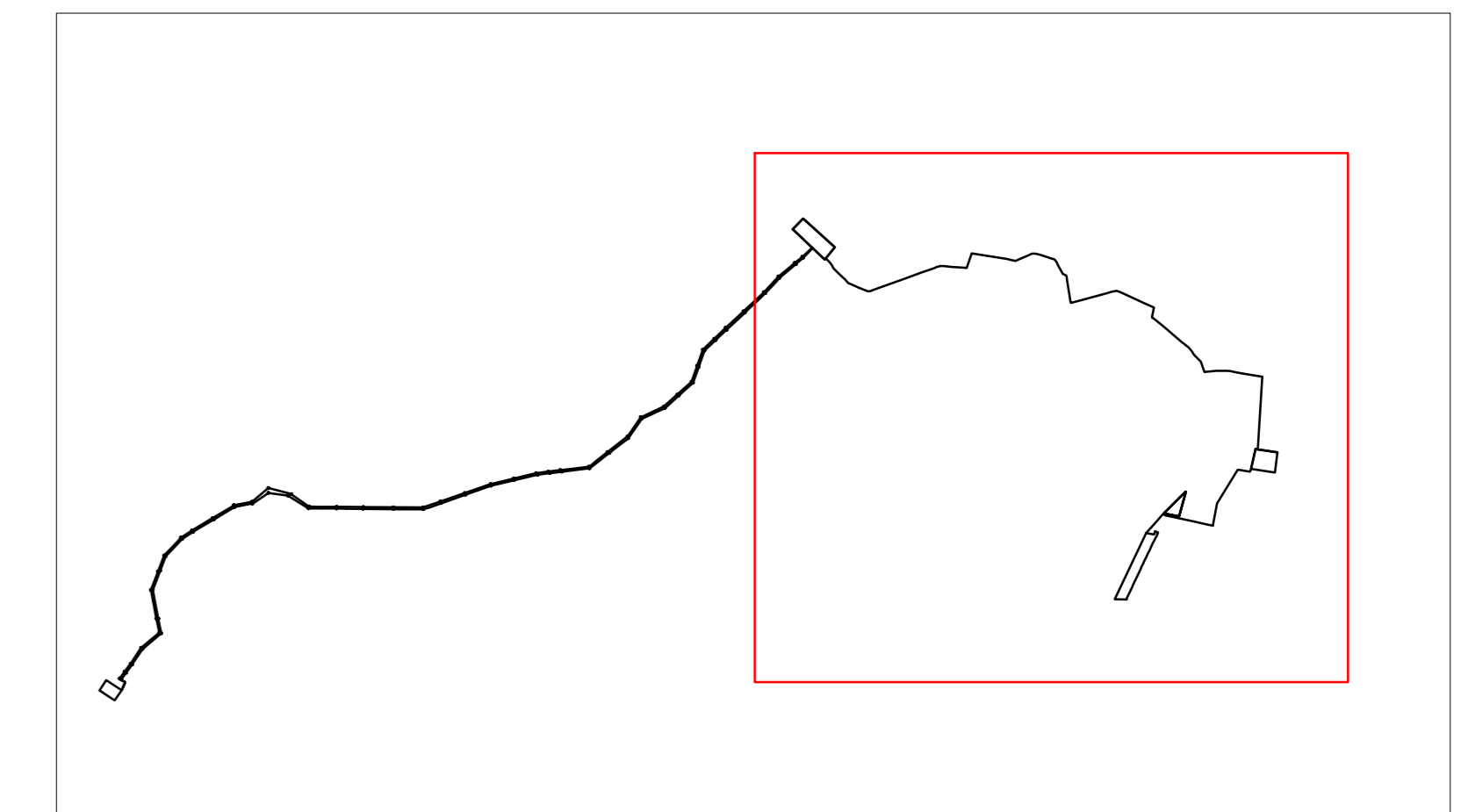


Scala:
1:10.000



LEGENDA

-  Limite area di progetto
-  U.T.
-  Materiale sporadico
-  U.R.
-  Fotovoltaico



Nome Progetto / Project Name
**IMPIANTO AGRIVOLTAICO,
 DENOMINATO POGGIO 4
 POTENZA INSTALLATA 14,99 MW
 CON PANNELLI SU SUPPORTO TRACKER
 AD ASSE ORIZZONTALE IN AGRO DI
 SAN PAOLO CIVITATE, E RELATIVE OPERE DI
 CONNESSIONE**

Comittente GC POGGIO IMP IV	Titolo documento / Document title CARTA U.R. E U.T.	
	Tavola / Panel TAV. 4	Codice elaborato / Code processed PG4_CRT_URU_005

09/2022	PROGETTO DEFINITIVO	Preparato	Vigilato	Approvato
N. Data Revisione	Descrizione revisione	Sviluppatore / Developer		
Specialista / Specialist	Dott. Giulio D'Amelio Dott. Nicola Gasperi		RENEWABLE CONSULTING	
Progettista / Planner Renewable Consulting				
Nome file	Dimensione cartello	Scala		
PG4_CRT_URU_005_4	A0	1:10.000		

TUTTI I DIRITTI SONO RISERVATI. QUALSIASI RIPRODUZIONE O UTILIZZO NON AUTORIZZATO È PUNIBILE. TASSI E PREZZI SONO IN EURO. I DATI PRESENTATI SONO A SCOPO INFORMATIVO E NON GARANTISCONO LA PRECISIONE. IL PROGETTO È SOGGETTO A MODIFICHE. IL CLIENTE È RESPONSABILE DELLA VERIFICA E DELL'ATTUALITÀ DEI DATI. IL PROGETTO È SOGGETTO A MODIFICHE. IL CLIENTE È RESPONSABILE DELLA VERIFICA E DELL'ATTUALITÀ DEI DATI. IL PROGETTO È SOGGETTO A MODIFICHE. IL CLIENTE È RESPONSABILE DELLA VERIFICA E DELL'ATTUALITÀ DEI DATI.