

LEGENDA

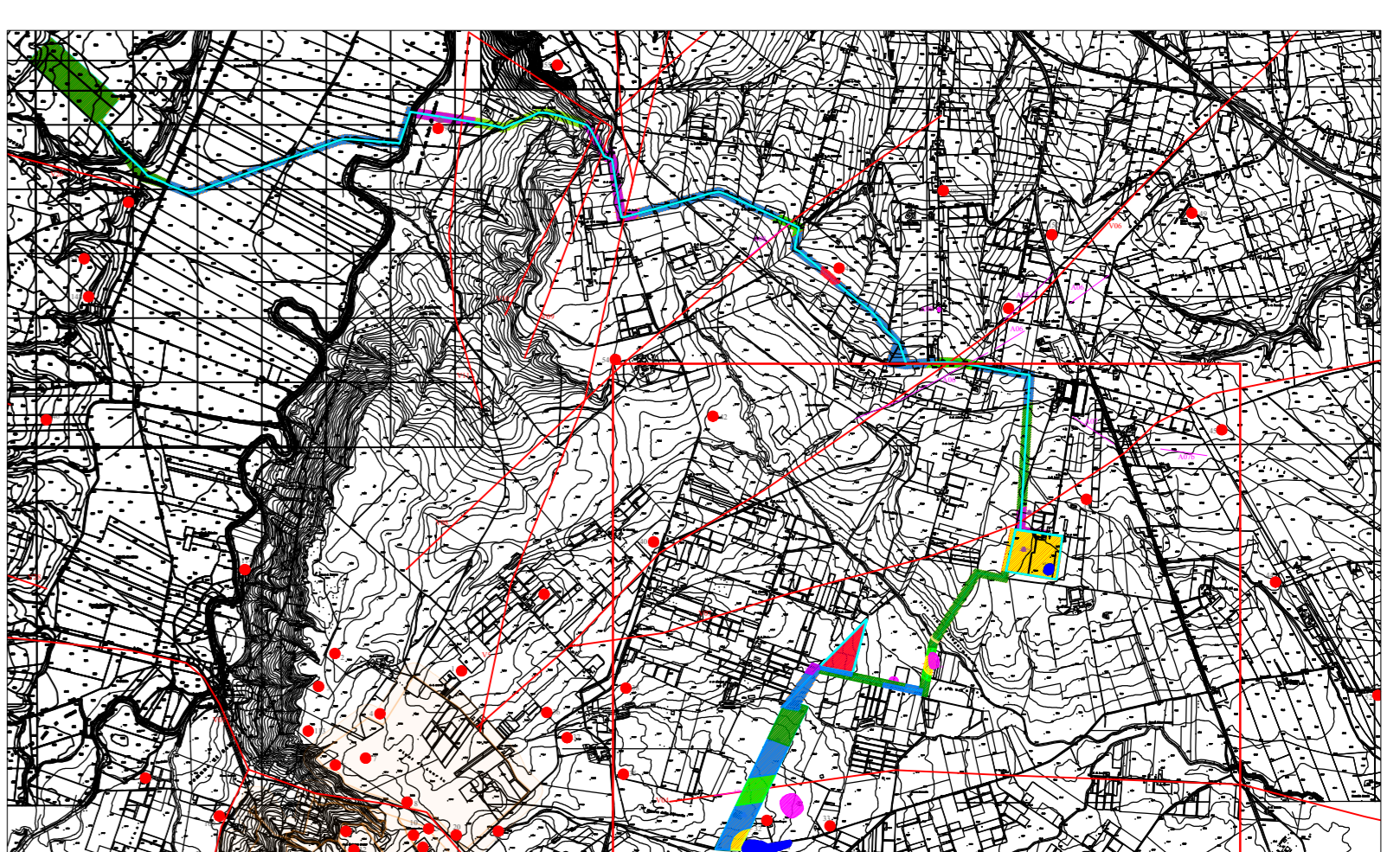
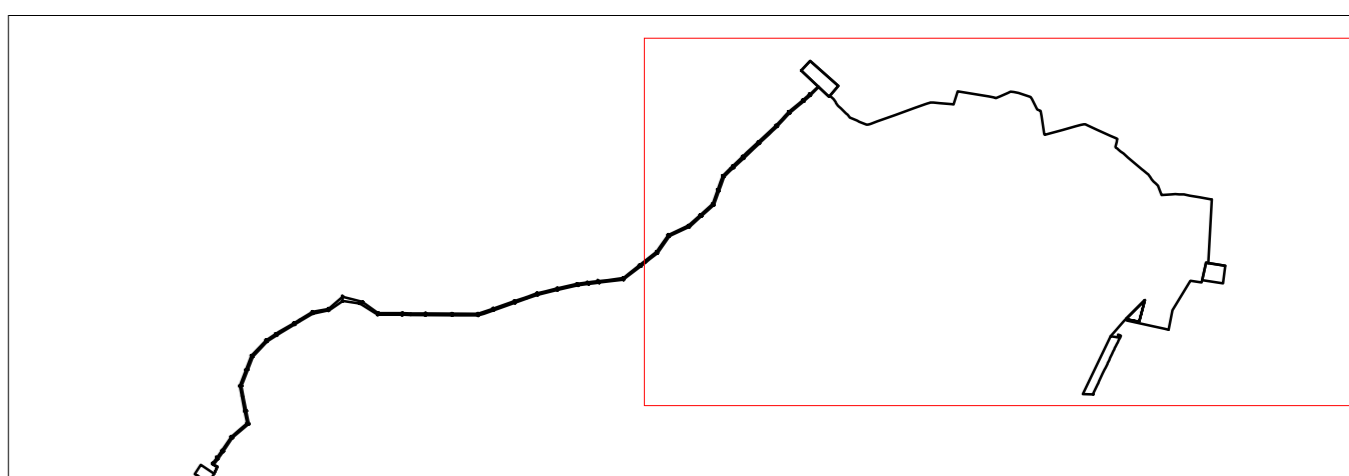
- Siti noti da bibliografia
- Viabilità antica
- Materiale sporadico
- Limite area di progetto
- Anomalia da foto aerea
- U.T.

Grado di rischio archeologico

	Alto		Basso
	Medio-Alto		Molto Basso
	Medio		

Grado di potenziale archeologico

	0		6
	1		7
	2		8
	3		9
	4		10
	5		



**IMPIANTO AGRIVOLTAICO,
DENOMINATO POGGIO 4
POTENZA INSTALLATA 14,99 MW
CON PANNELLI SU SUPPORTO TRACKER
AD ASSE ORIZZONTALE IN AGRO DI
SAN PAOLO CIVITATE, E RELATIVE OPERE DI
CONNESSIONE**

Nome Progetto / Project Name		CARTA DEL POTENZIALE E DEL RISCHIO ARCHEOLOGICO	
Comitente		Titolo documento / Document title	
GC POGGIO IMP IV		CARTA DEL POTENZIALE E DEL RISCHIO ARCHEOLOGICO	
		Codice elaborato / Code processed	
		PG4_RIS_ARC_006	
		TAV. 5.3	

01	PROGETTO DEFINITIVO	Preparato	Vigilato	Approvato
N. Data Revisione	Descrizione revisione	Specialista / Specialist	Sviluppatore / Developer	
	Dott. Giulio D'Amelio Dott. Nicola Gasperi		RENEWABLE CONSULTING	
Progettisti / Planner				
Renewable Consulting				

Nome file	Dimensione cartello	Scala
PG4_RIS_ARC_006_5.3	A0	1:5.000

TUTTI I CONTENUTI SONO RISERVATI. QUALSIASI COPIA O RIPRODUZIONE, IN TUTTE LE FORME, È VIETATA. È vietata espressamente la ristampa, la riproduzione, la diffusione o l'uso in qualsiasi modo, senza autorizzazione scritta del Committente.