

### LEGENDA

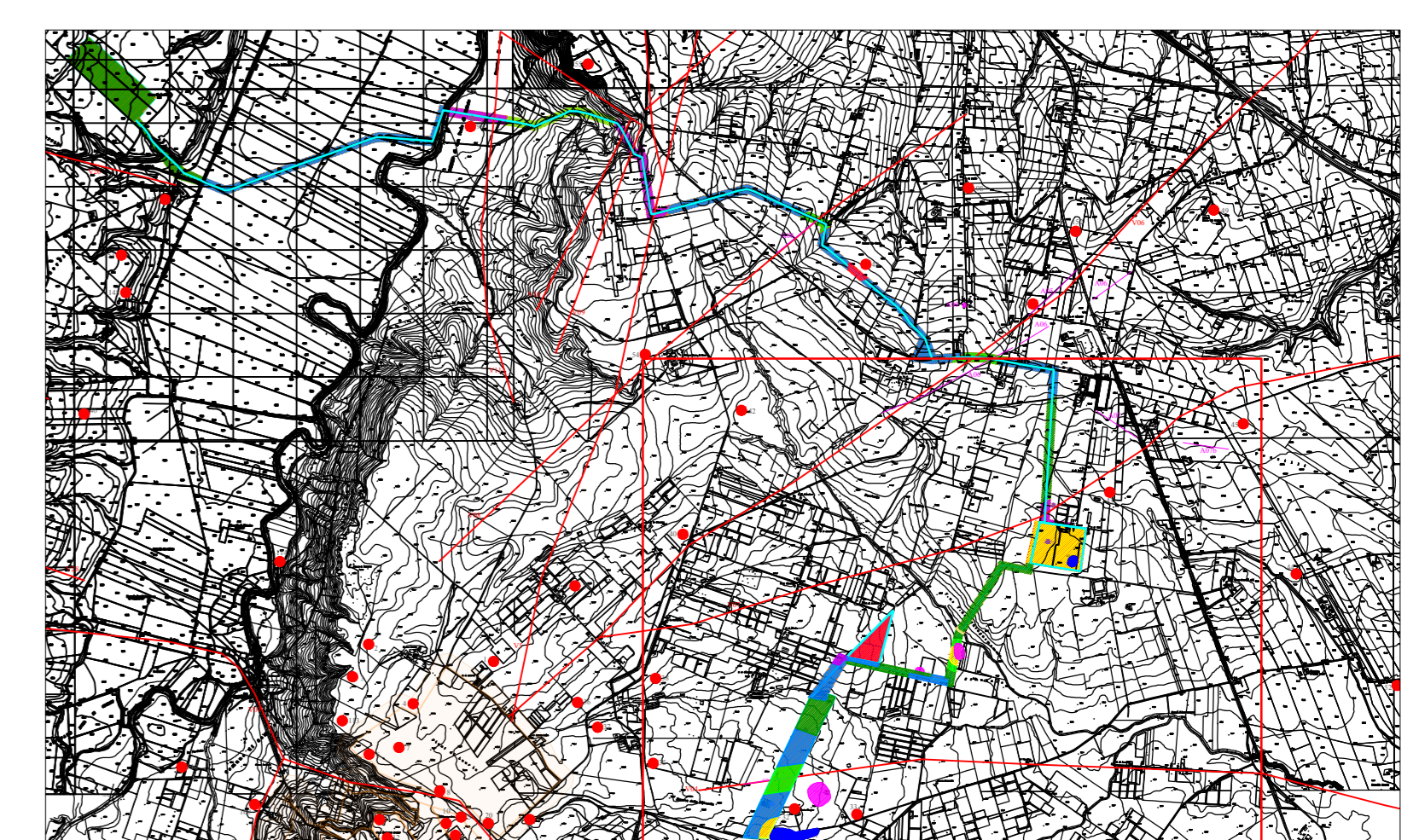
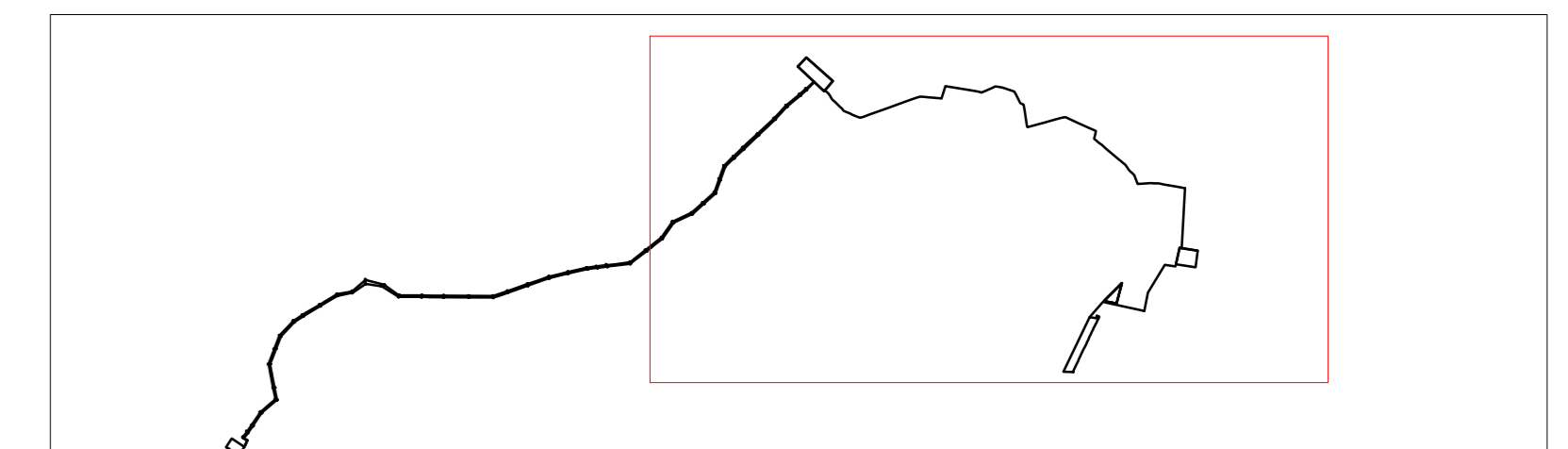
- Siti noti da bibliografia
- Materiale sporadico
- Anomalia da foto aerea
- Aree sottoposte a vincolo archeologico
- Viabilità antica
- Limite area di progetto
- U.T.

#### Grado di rischio archeologico

	Alto		Basso
	Medio-Alto		Molto Basso
	Medio		

#### Grado di potenziale archeologico

	0		6
	1		7
	2		8
	3		9
	4		10
	5		



Nome Progetto / Project Name: **IMPIANTO AGRIVOLTAICO, DENOMINATO POGGIO 4 POTENZA INSTALLATA 14,99 MW CON PANNELLI SU SUPPORTO TRACKER AD ASSE ORIZZONTALE IN AGRO DI SAN PAOLO CIVITATE, E RELATIVE OPERE DI CONNESSIONE**

Comune: GC POGGIO IMP IV

Tavola / Panel: TAV. 6

Carta documento / Document title: **CARTA DEL POTENZIALE E DEL RISCHIO ARCHEOLOGICO**

Code elaborato / Code processed: PG4\_RIS\_ARC\_007

01	02/022	PROGETTO DEFINITIVO	Preparato	Vigilato	Approvato
N. Data Revisione	Descrizione revisione		Sviluppatore / Developer		
Specialista / Specialist	Dott. Giulio D'Amelio Dott. Nicola Gasperi		<b>RENEWABLE CONSULTING</b>		
Progettisti / Planner	Renewable Consulting				

Nome file	Dimensione cartello	Scala
PG4_RIS_ARC_007_6	A0	1:10.000

TUTTI I DIRITTI SONO RISERVATI. QUALSIASI RIPRODUZIONE O TRASMISSIONE IN QUALSIASI MODO, E' vietata senza permesso scritto dalla RENEWABLE CONSULTING. E' vietata la ristampa o l'uso in qualsiasi forma, senza autorizzazione scritta dalla RENEWABLE CONSULTING.