



REGIONE PUGLIA



COMUNE DI POGGIO
IMPERIALE



COMUNE DI LESINA



COMUNE DI SAN PAOLO
CIVITATE



COMUNE DI APRICENA

Nome Progetto / Projet Name

**IMPIANTO AGRIVOLTAICO,
DENOMINATO POGGIO 5
POTENZA INSTALLATA 73,050 MW
CON PANNELLI SU SUPPORTO TRACKER
AD ASSE ORIZZONTALE IN AGRO DI
POGGIO IMPERIALE, LESINA, SAN PAOLO CIVITATE,
E RELATIVE OPERE DI CONNESSIONE**

committente

ITALIA ENERGIA SOLARE 1

Titolo documento / Document title

CARTA GEOMORFOLOGICA

Tavola / Pannel

Codice elaborato / Code processed

PG5_CRT_GMF_004

00	30/06/2022	PROGETTO DEFINITIVO	Preparato	Vagliato	Approvato
N.	Data Revisione	Descrizione revisione	Preparato	Vagliato	Approvato

Specialista / Specialist

Dr.geol. Baldassarre Franco LA TESSA



Sviluppatore / Developer

RENEWABLE CONSULTING

Progettisti / Planner

RENEWABLE CONSULTING SRL

Nome file	Dimensione cartiglio	Scala
Carta Geomorfologica	A0	1:5.000

FORME DI VERSANTE

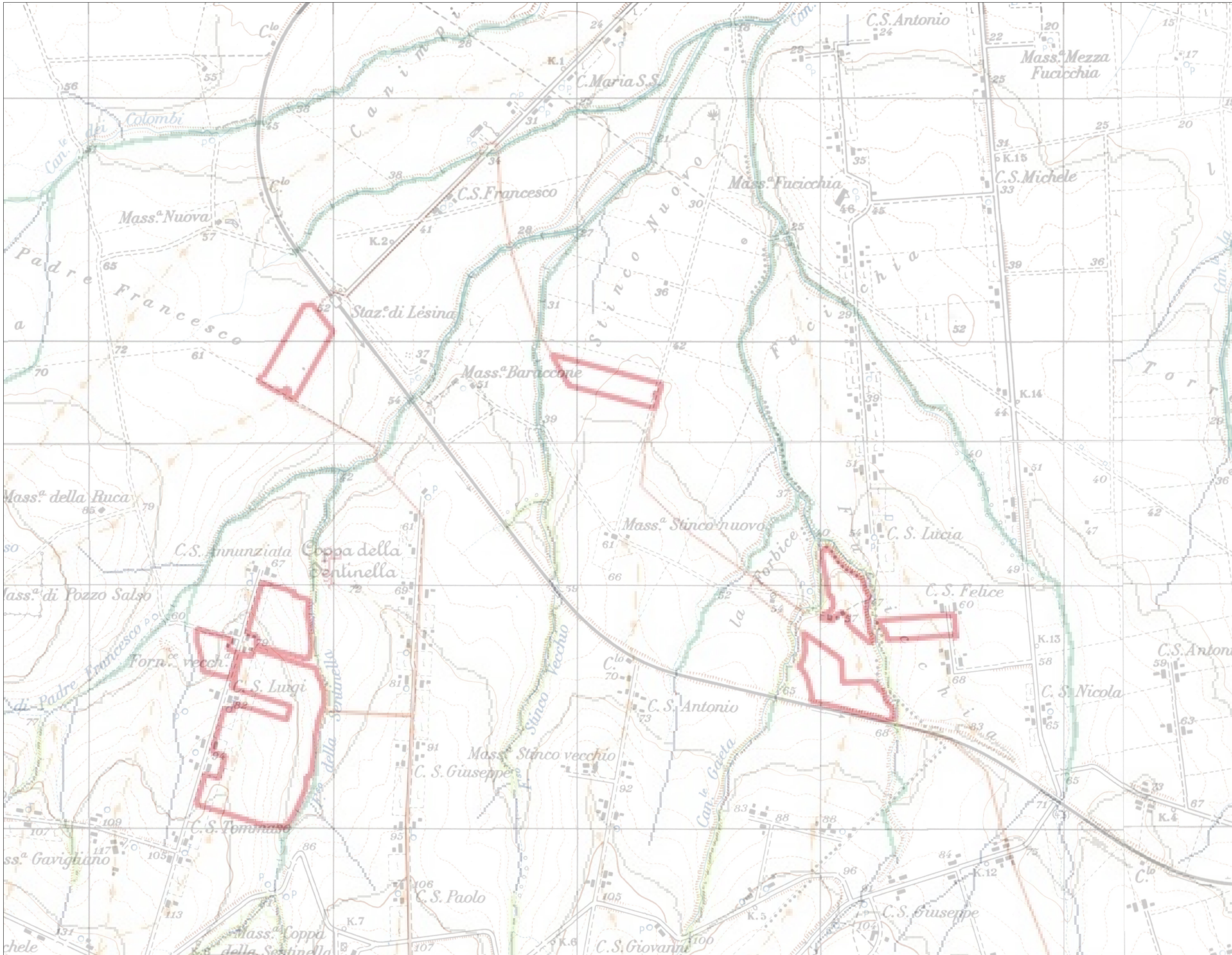
- Linee
 - Orlo di scarpata delimitante forme semipianate
 - Asse di dislivvio
- Poligoni
 - Corpo di frana

FORME DI MODELLAMENTO DI CORSO D'ACQUA

- Cigli e ripe
 - Ciglio di sponda
 - Ripa di erosione

FORME ED ELEMENTI LEGATI ALL'IDROGRAFIA SUPERFICIALE

- Corsi d'acqua
 - Corso d'acqua
 - Corso d'acqua tombato
 - Recapito finale di bacino endoreico
 - Sorgenti



CARTA GEOMORFOLOGICA

FORME DIVERSANTE

- Linee
- Orlo di scarpata delimitante forme semipianate
 - Asse di displuvio
- Poligoni
- Corpo di frana

FORME DI MODELLAMENTO DI CORSO D'ACQUA

- Cigli e ripe
- Ciglio di sponda
 - Ripa di erosione

FORME ED ELEMENTI LEGATI ALL'IDROGRAFIA SUPERFICIALE

- Corsi d'acqua
- Corso d'acqua
 - Corso d'acqua tombato
 - Recapito finale di bacino endoreico
 - Sorgenti

