



REGIONE PUGLIA



COMUNE DI POGGIO
IMPERIALE



COMUNE DI LESINA



COMUNE DI SAN PAOLO
CIVITATE



COMUNE DI APRICENA

Nome Progetto / Projet Name

**IMPIANTO AGRIVOLTAICO,
DENOMINATO POGGIO 5
POTENZA INSTALLATA 73,050 MW
CON PANNELLI SU SUPPORTO TRACKER
AD ASSE ORIZZONTALE IN AGRO DI
POGGIO IMPERIALE, LESINA, SAN PAOLO CIVITATE,
E RELATIVE OPERE DI CONNESSIONE**

committente	Titolo documento / Document title	
	CARTA IDROGEOLOGICA	
ITALIA ENERGIA SOLARE 1	Tavola / Pannel	Codice elaborato / Code processed
		PG5_CRT_IDRO_005

00	30/06/2022	PROGETTO DEFINITIVO	Preparato	Vagliato	Approvato
N.	Data Revisione	Descrizione revisione			

Specialista / Specialist	Sviluppatore / Developer
Dr.geol. Baldassarre Franco LA TESSA	RENEWABLE CONSULTING

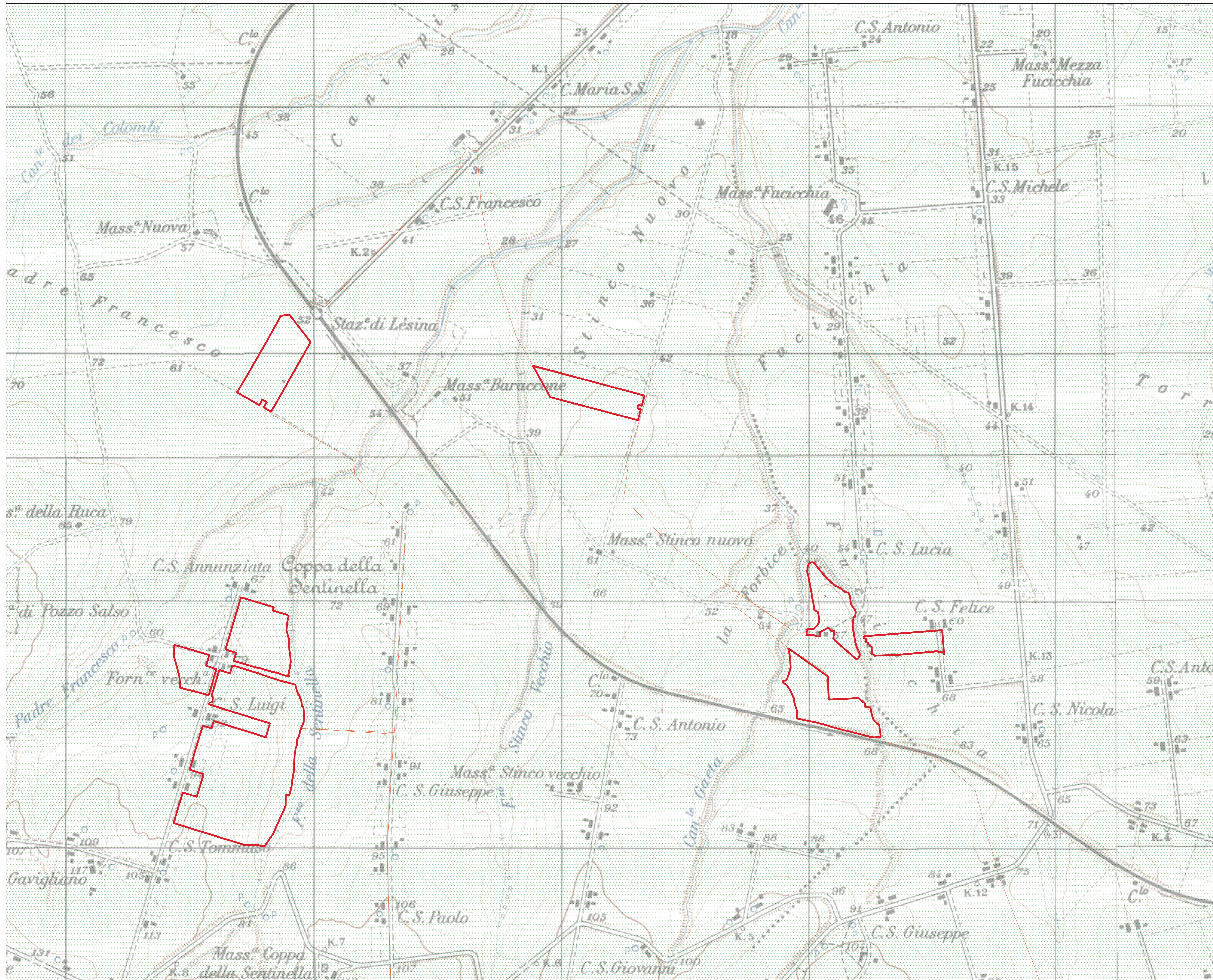


Progettisti / Planner	RENEWABLE CONSULTING SRL		
	Nome file	Dimensione cartiglio	Scala
	Carta Idrogeologica	A0	1:5.000

Deposito alluvionale ghiaioso sabbioso

Deposito caratterizzato da ghiaia sabbia e ciottoli in matrice sabbiosa ascrivibile al Pleistocene inferiore medio. Costituiscono in genere acquiferi con buona trasmissività con portata di circa 1 l/s. Il tipo di permeabilità prevalente è per porosità e presentano un grado di permeabilità media

— Aree Poggio 5
— connessione Poggio 5



Deposito alluvionale ghiaioso sabbioso

Deposito caratterizzato da ghiaia sabbia e ciottoli in matrice sabbiosa ascrivibile al Pleistocene inferiore medio. Costituiscono in genere acquiferi con buona trasmissività con portata di circa 1 l/s. Il tipo di permeabilità prevalente è perosità e presentano un grado di permeabilità media

— Aree Poggio 5
— connessione Poggio 5

