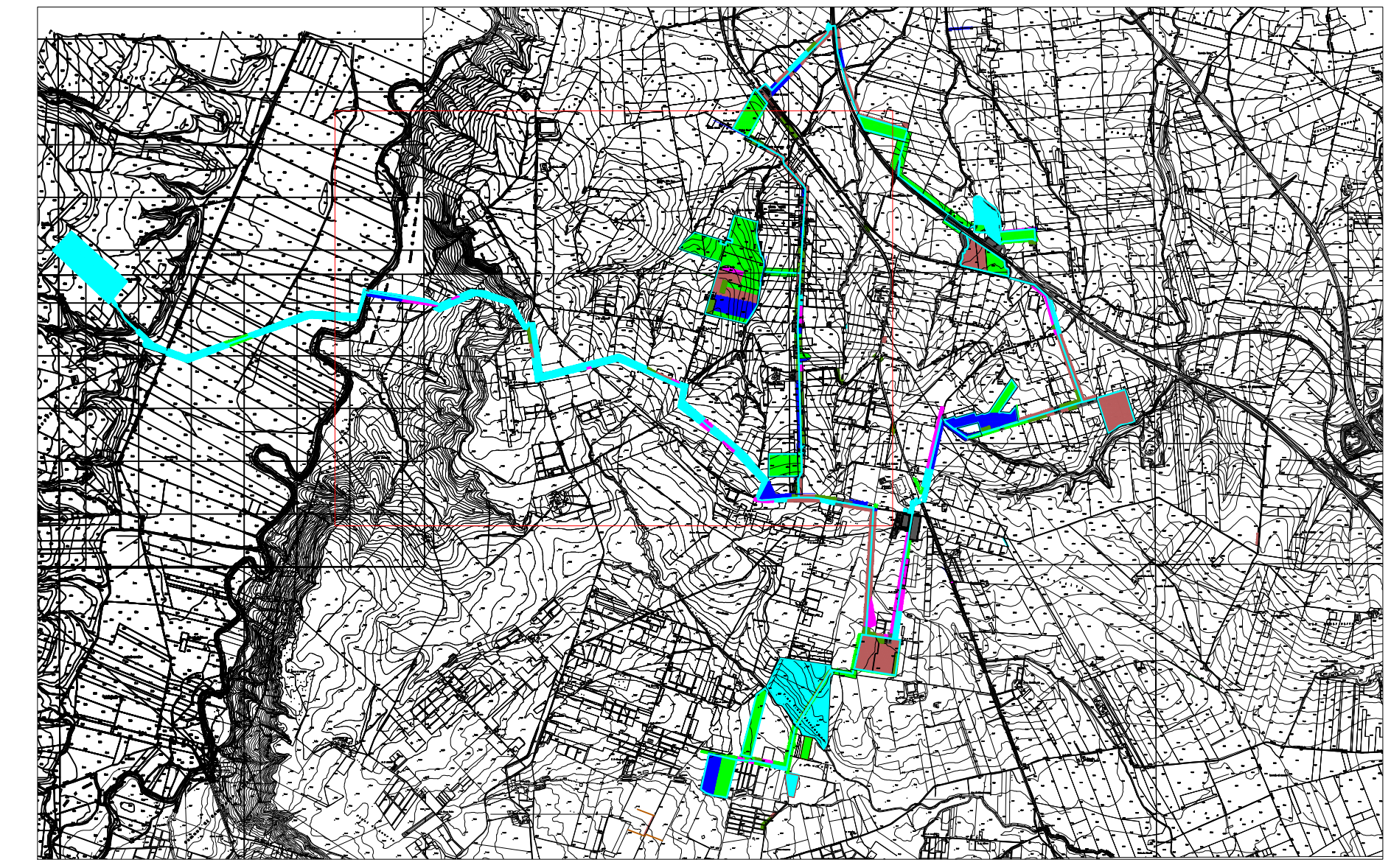
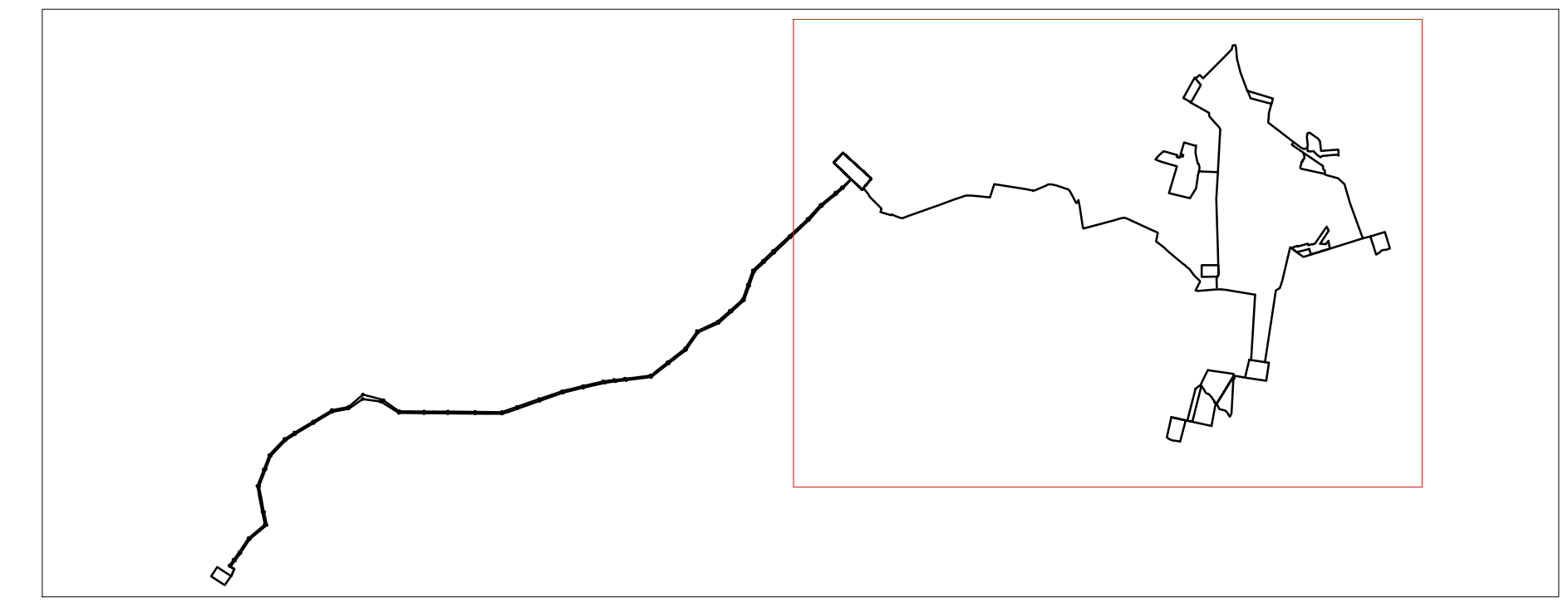


LEGENDA

- Limiti area di progetto
- Area edificata, inaccessibile
- Incolto o stoppie
- Vite
- Fresato
- Ortaggi
- Seminato
- Vigneto
- Frutteto
- Visibilità nulla
- Visibilità bassa
- Visibilità media
- Visibilità buona



IMPIANTO AGRIVOLTAICO,
 DENOMINATO POGGIO 5
 POTENZA INSTALLATA 73,050 MW
 CON PANNELLI SU SUPPORTO TRACKER
 AD ASSE ORIZZONTALE IN AGRO DI
 POGGIO IMPERIALE, LESINA, SAN PAOLO CIVITATE
 E RELATIVE OPERE DI CONNESSIONE.

Nome Progetto / Project Name		CARTA DELL'USO DEI SUOLI E DELLA VISIBILITA'	
Comittente		Codice elaborato / Code processed	
ITALIA ENERGIA SOLARE 1		TAV. 3.2	
File documento / Document title		PG5_CRT_USV_004	
Tavola / Panel		TAV. 3.2	
Data Revisione / Description revisione		Preparato / Visgiato / Approvato	
Specialista / Specialist		Sviluppatore / Developer	
Dott. Giulio D'Amelio Dott. Nicola Gasperi		 RENEWABLE CONSULTING	
Progettista / Planner		Renewable Consulting	
Nome file	Dimensione cartello	Scala	
PG5_CRT_USV_004_3.2	A0	1:5000	

TUTTI I DIRITTI SONO RISERVATI. QUALSIASI COPIA O REPRODUZIONE, IN TUTTE LE FORME, È STRETTAMENTE VIETATA. È AUTORIZZATA LA RIPRODUZIONE PER USO PERSONALE, SENZA SCOPPIO, A CONDIZIONE DI NON ESSERE VENDUTA, RENDUTA, COMUNICATA O DIVULGATA AD ALTRI O USATA IN QUALSIASI MANIERA, NEMMENO PER FINE SPERIMENTALI, SENZA AUTORIZZAZIONE SCRITTA DEL COMITENTE.