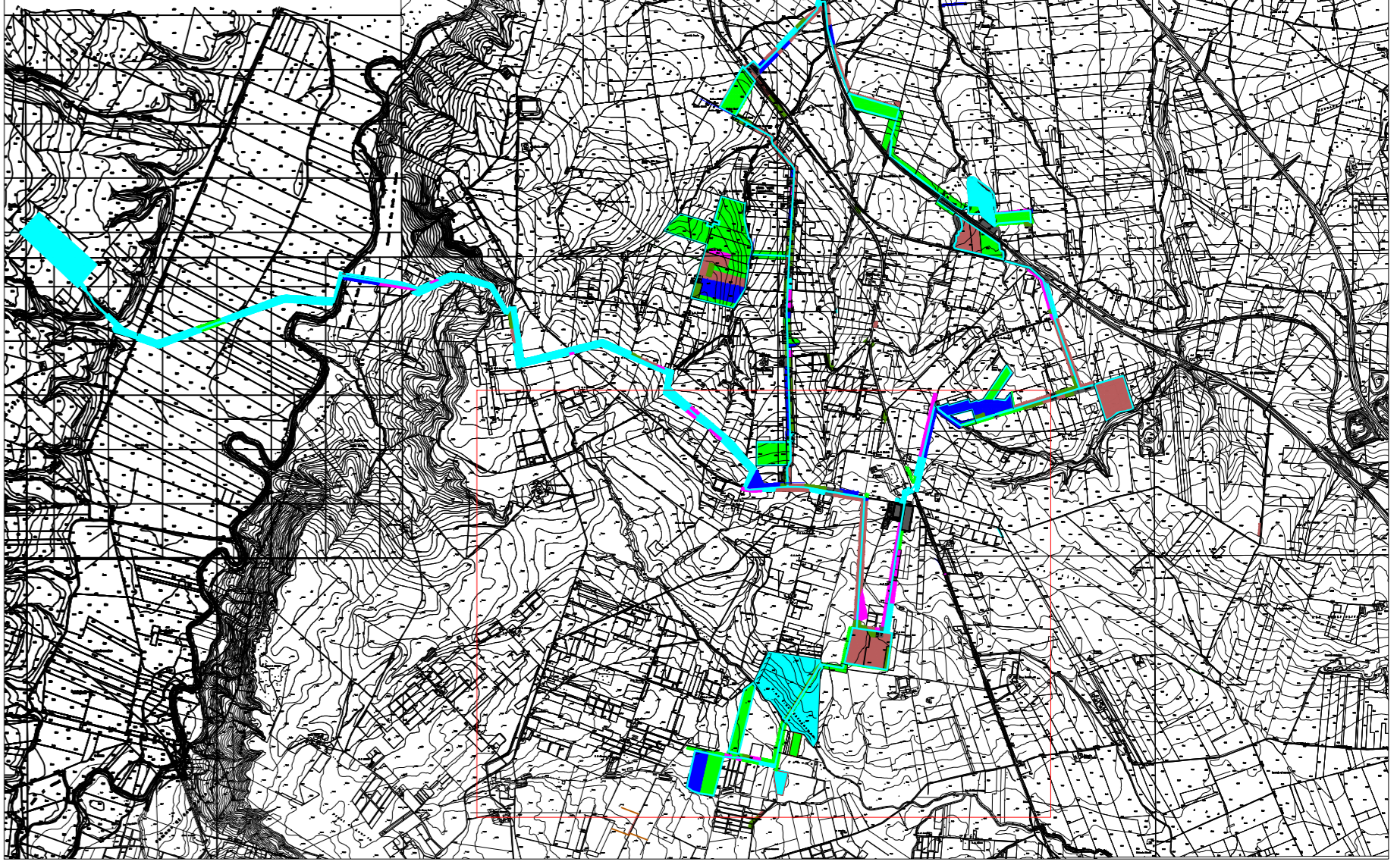
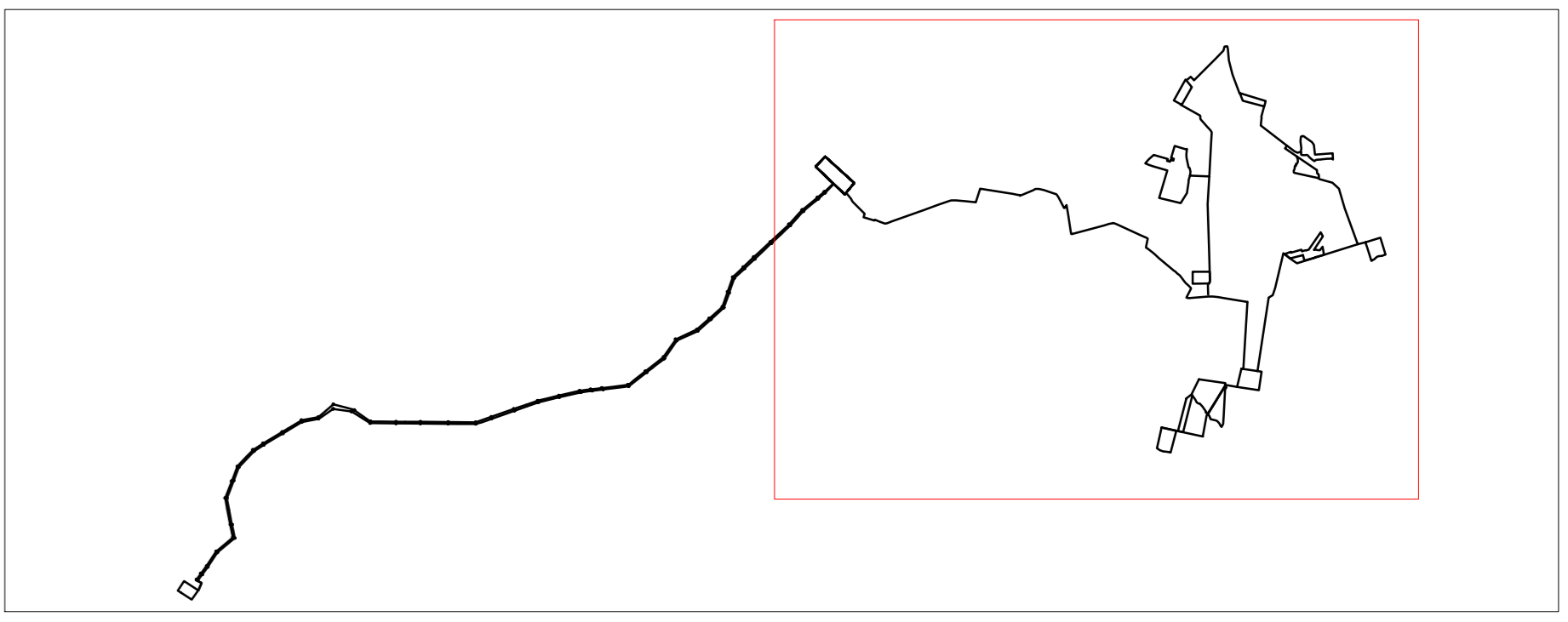




LEGENDA

- Limiti area di progetto
- Area edificata, inaccessibile
- Incolto o stoppie
- Vite
- Fresato
- Ortaggi
- Seminato
- Vigneto
- Frutteto
- Visibilità nulla
- Visibilità bassa
- Visibilità media
- Visibilità buona



IMPIANTO AGRIVOLTAICO,
 DENOMINATO POGGIO 5
 POTENZA INSTALLATA 73,050 MW
 CON PANNELLI SU SUPPORTO TRACKER
 AD ASSE ORIZZONTALE IN AGRO DI
 POGGIO IMPERIALE, LESINA, SAN PAOLO CIVITATE
 E RELATIVE OPERE DI CONNESSIONE.

Nome Progetto / Project Name		CARTA DELL'USO DEI SUOLI E DELLA VISIBILITA'	
Comittente		Tavola / Faccia	Codice elaborato / Code processed
ITALIA ENERGIA SOLARE 1		TAV. 3.3	PG5_CRT_USV_004
00	19/2023	PROGETTO DEFINITIVO	Preparato
N.	Data Revisione	Descrizione revisione	Vigilato
Specialista / Specialist	Dott. Giulio D'Amelio Dott. Nicola Gasperi		Sviluppatore / Developer
Progettista / Planner		RENEWABLE CONSULTING	
Renewable Consulting		Nome file	Dimensione cartello
		PG5_CRT_USV_004_3.3	A0
		Scala	1:5000

TUTTI I DIRITTI SONO RISERVATI. Questo documento è di proprietà esclusiva e non può essere copiato, riprodotto, comunicato o divulgato ad altri o usato in qualsiasi maniera, nemmeno per fini sperimentali, senza autorizzazione scritta dal Committente.