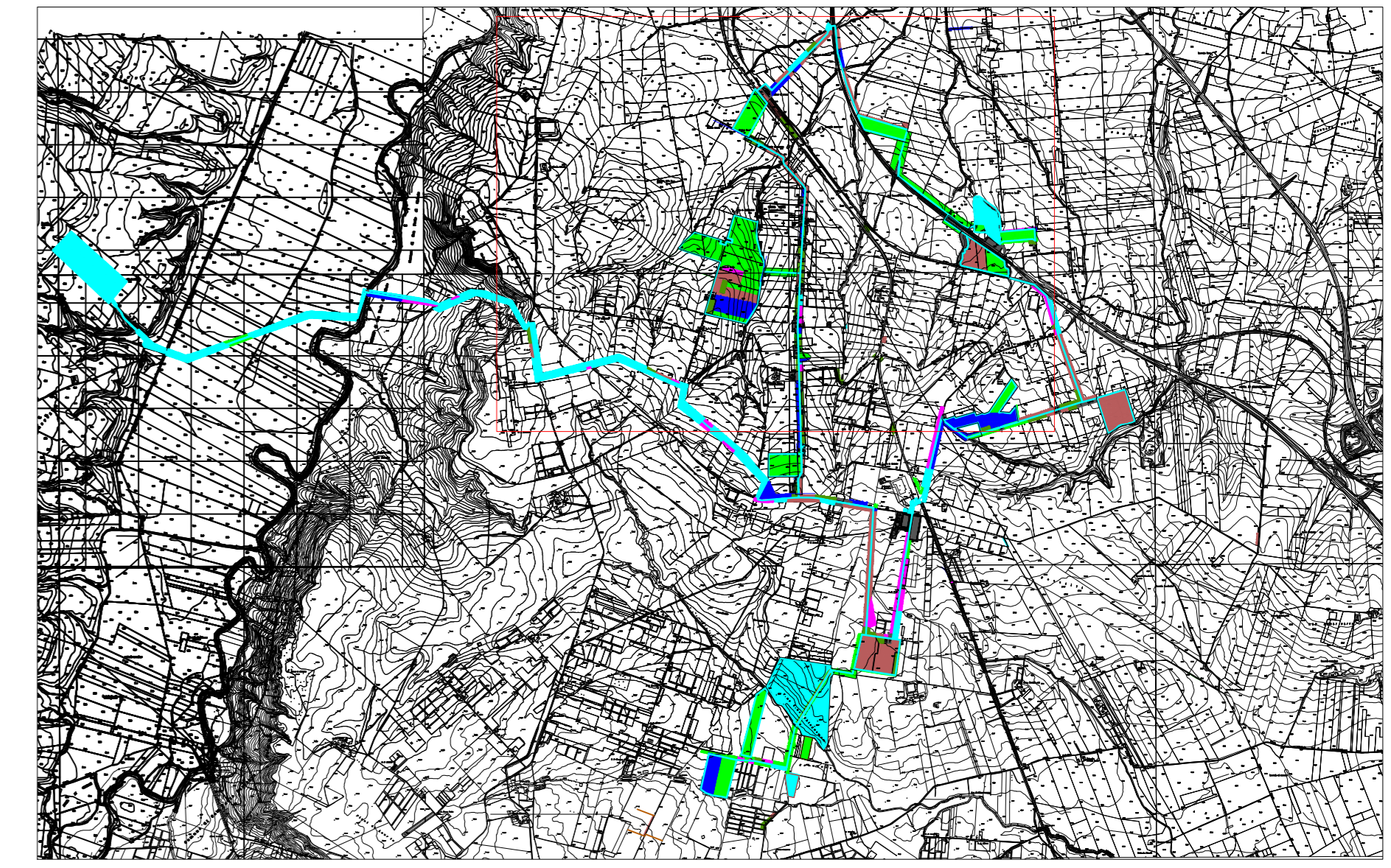
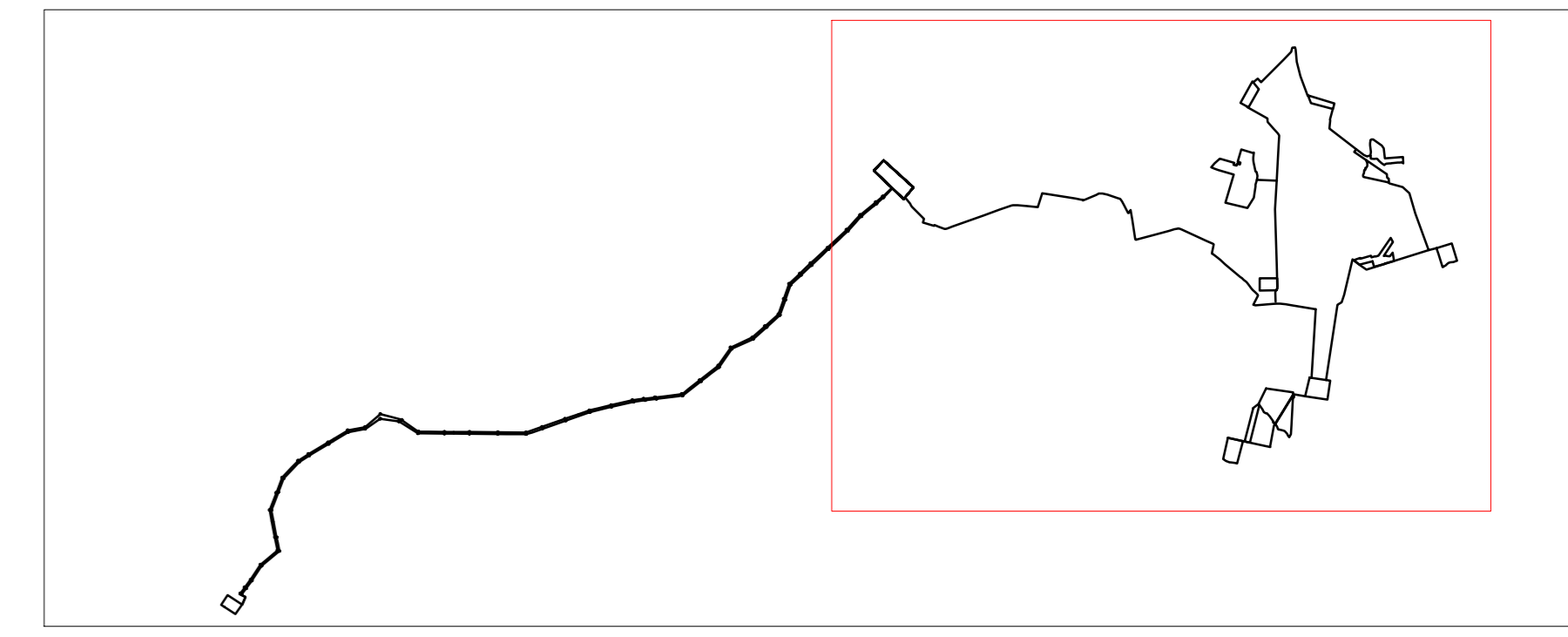




Scala:  
1:5000

### LEGENDA

- Limiti area di progetto
- Area edificata, inaccessibile
- Incolto o stoppie
- Vite
- Fresato
- Ortaggi
- Seminato
- Vigneto
- Frutteto
- Visibilità nulla
- Visibilità bassa
- Visibilità media
- Visibilità buona



IMPIANTO AGRIVOLTAICO,  
 DENOMINATO POGGIO 5  
 POTENZA INSTALLATA 73,050 MW  
 CON PANNELLI SU SUPPORTO TRACKER  
 AD ASSE ORIZZONTALE IN AGRO DI  
 POGGIO IMPERIALE, LESINA, SAN PAOLO CIVITATE  
 E RELATIVE OPERE DI CONNESSIONE.

Comittente	Foglio documento / Document title		
ITALIA ENERGIA SOLARE 1	CARTA DELL'USO DEI SUOLI E DELLA VISIBILITA'		
	Tavola / Fianell	Quadro elaborato / Code processed	
	TAV. 3.5	PG5_CRT_USV_004	

00 15/02/2023 N. Data Revisione Specialista / Specialist	PROGETTO DEFINITIVO Descrizione revisione	Preparato Verificato Approvato
Dott. Giulio D'Amelio Dott. Nicola Gasperi		 <b>RENEWABLE CONSULTING</b>
Progettista / Planner <b>Renewable Consulting</b>		

Nome file	Dimensione cartello	Scala
PG5_CRT_USV_004_3.5	A0	1:5000

TUTTI I DIRITTI SONO RISERVATI. QUALSIASI COPIA O REPRODUZIONE, IN TUTTE LE FORME, È STRETTAMENTE VIETATA. IL PRESENTE DOCUMENTO È UN DOCUMENTO CONFIDENZIALE E PUÒ ESSERE UTILIZZATO SOLO PER LE ATTIVITÀ PER LE QUALI È STATO REALIZZATO. È VIETATA LA RIPRODUZIONE, L'USO O LA DISTRIBUZIONE DEL PRESENTE DOCUMENTO SENZA IL CONSENSO SCRITTO DEL PROPRIETARIO.