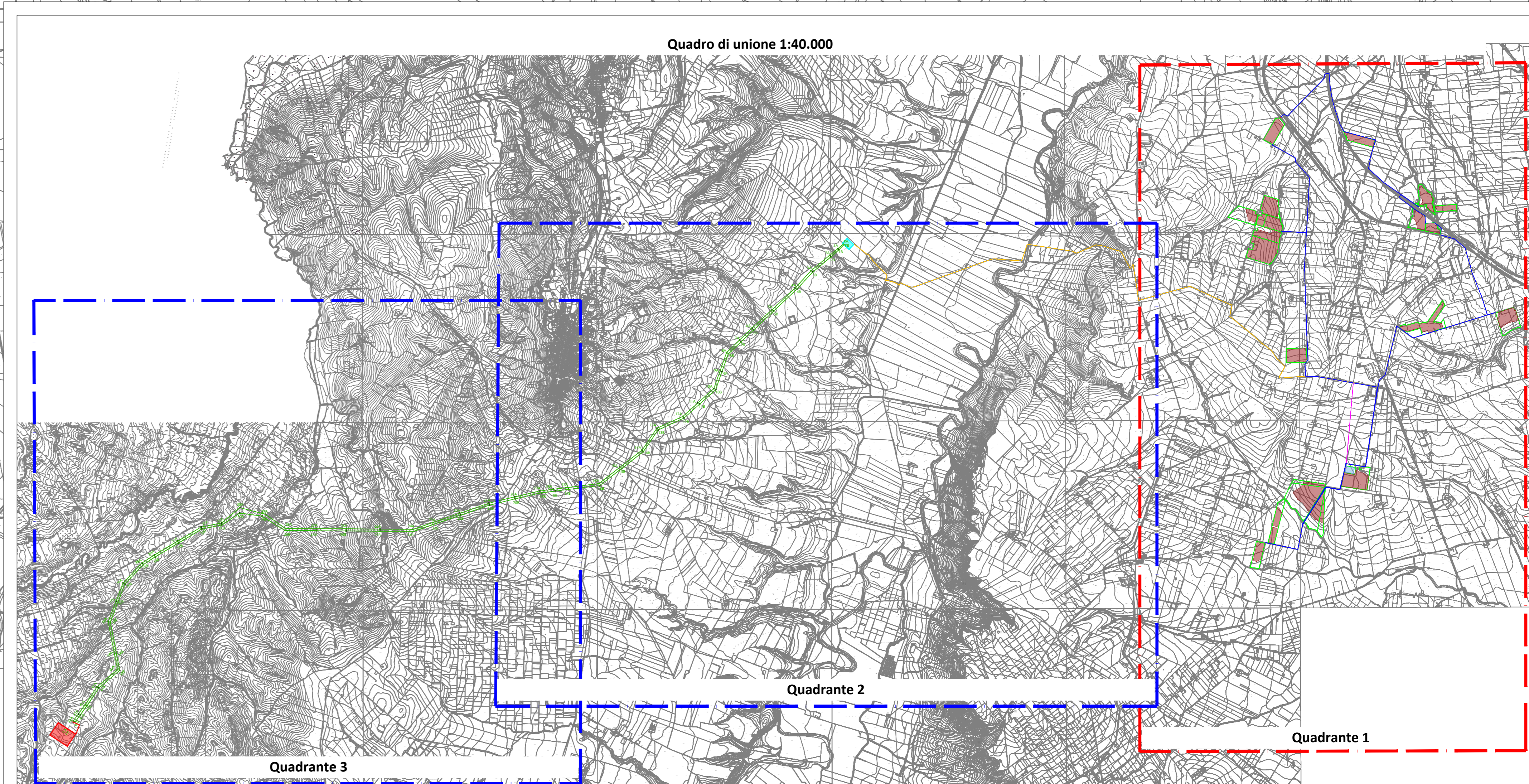


LEGENDA

- Limite catastrale impianto agrivoltaico
- Area utile impianto agrivoltaico
- Stazione di Raccolta "Condominio"
- Elettrodotto MT collegamento sottocampi/Elettrodotto di collegamento alla Stazione di Raccolta Condominio
- Elettrodotto AT aereo di collegamento SR Condominio - CS Serracapriola
- Elettrodotto AT interrato di collegamento SR Condominio - CS Serracapriola
- Cabina smistamento Serracapriola
- Elettrodotto AT aereo di collegamento alla Stazione Elettrica Rotello
- Stazione Elettrica Rotello



Nome Progetto / Project Name				
IMPIANTO AGRIVOLTAICO, DENOMINATO POGGIO 5 POTENZA INSTALLATA 73,050 MW CON PANNELLI SU SUPPORTO TRACKER AD ASSE ORIZZONTALE IN AGRO DI POGGIO IMPERIALE, LESINA, SAN PAOLO CIVITATE, E RELATIVE OPERE DI CONNESSIONE				
committente		Titolo documento / Document title		
ITALIA ENERGIA SOLARE 1		INQUADRAMENTO GEOGRAFICO SU CTR QUADRANTE 1		
Tavolo / Panel		Codice elaborato / Code processed		
		PG5_INQ_CTR_01		
PROGETTO DEFINITIVO				
06/2022				
N. Data Revisione				
Descrizione revisione				
Preparato				
Sviluppato / Developer				
Vagliato				
Approvato				
Specialista / Specialist				
geom. Gennaro Simeone				
RENEWABLE CONSULTING				
Progettisti / Planner				
Renewable Consulting Srl				
Nome file				
Dimensioni cartello				
Scale				
PG5_INQ_CTR_01				
A0				
1:10.000				

TUTTI I DIRITTI SONO RISERVATI - Questo documento è di proprietà esclusiva e il suo uso è vietato senza permesso scritto dal Committente. È vietata espressamente la ristampa, la riproduzione, la diffusione o l'uso in qualsiasi forma e su qualsiasi supporto, senza autorizzazione scritta del Committente.