

LEGENDA

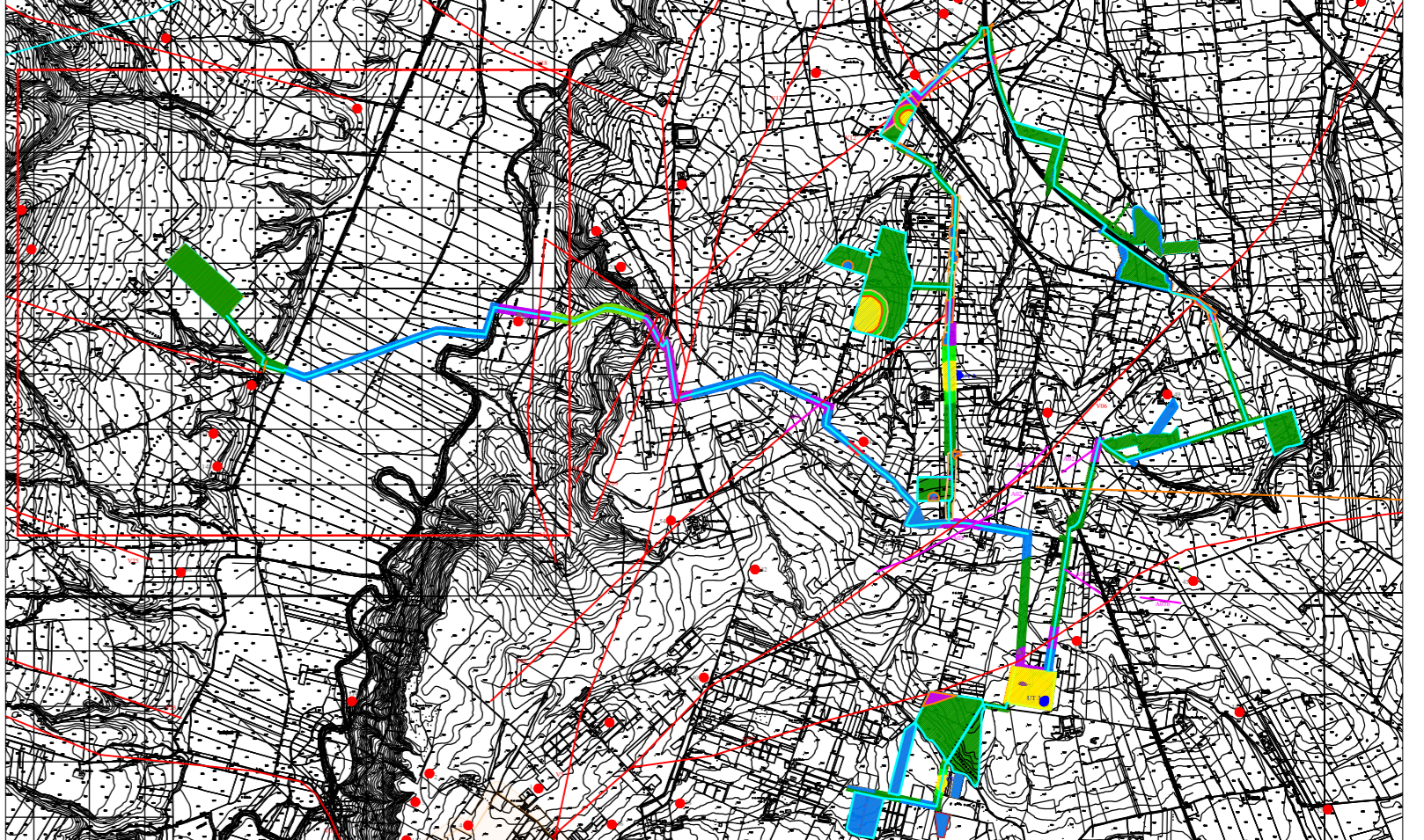
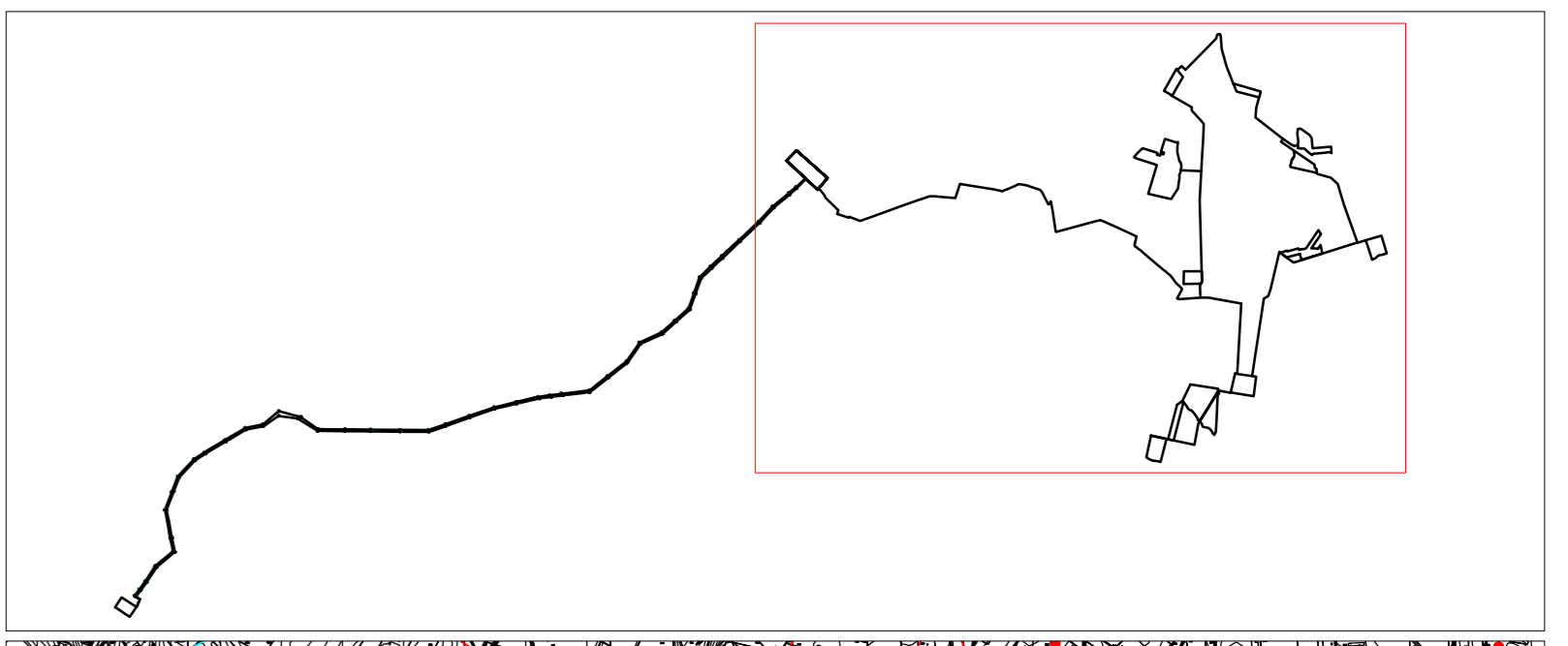
- Siti noti da bibliografia
- Materiale sporadico
- Anomalia da foto aerea
- Area sottoposta a vincolo archeologico
- Viabilità antica
- Limite area di progetto
- U.T.

Grado di rischio archeologico

- Alto
- Medio-Alto
- Medio
- Basso
- Molto Basso

Grado di potenziale archeologico

- | | |
|--|---|
| 0 | 6 |
| 1 | 7 |
| 2 | 8 |
| 3 | 9 |
| 4 | 10 |
| 5 | |



Nome Progetto / Project Name
**IMPIANTO AGRIVOLTAICO,
DENOMINATO POGGIO 5
POTENZA INSTALLATA 73,050 MW
CON PANNELLI SU SUPPORTO TRACKER
AD ASSE ORIZZONTALE IN AGRO DI
POGGIO IMPERIALE, LESINA, SAN PAOLO CIVITATE
E RELATIVE OPERE DI CONNESSIONE.**

Committente ITALIA ENERGIA SOLARE 1		Titolo documento / Document title CARTA DEL POTENZIALE E DEL RISCHIO ARCHEOLOGICO	
Tavola / Panel TAV. 5.1		Codice elaborato / Code processed PG5_RIS_ARC_006	

00 15/02/22 PROGETTO DEFINITIVO		Preparato	Vigilato	Approvato
Specialista / Specialist Dott. Giulio D'Amelio Dott. Nicola Gasperi		RENEWABLE CONSULTING		
Progettisti / Planner Renewable Consulting				
Nome file PG5_RIS_ARC_006_S.1	Dimensione cartiglio A0	Scala 1:5.000		

TUTTI I DIRITTI SONO RISERVATI. QUALSIASI RIPRODUZIONE O TRASMISSIONE IN QUALSIASI MODO, ELETTRICO O MECCANICO, SENZA IL CONSENSO PRELIMINARE DELLA RENEWABLE CONSULTING S.p.A. È STRETTAMENTE VIETATA. È vietata espressamente la ristampa, la fotocopia, la scansione, la riproduzione o l'uso in qualsiasi modo, senza autorizzazione scritta dalla Committenza.