

LEGENDA

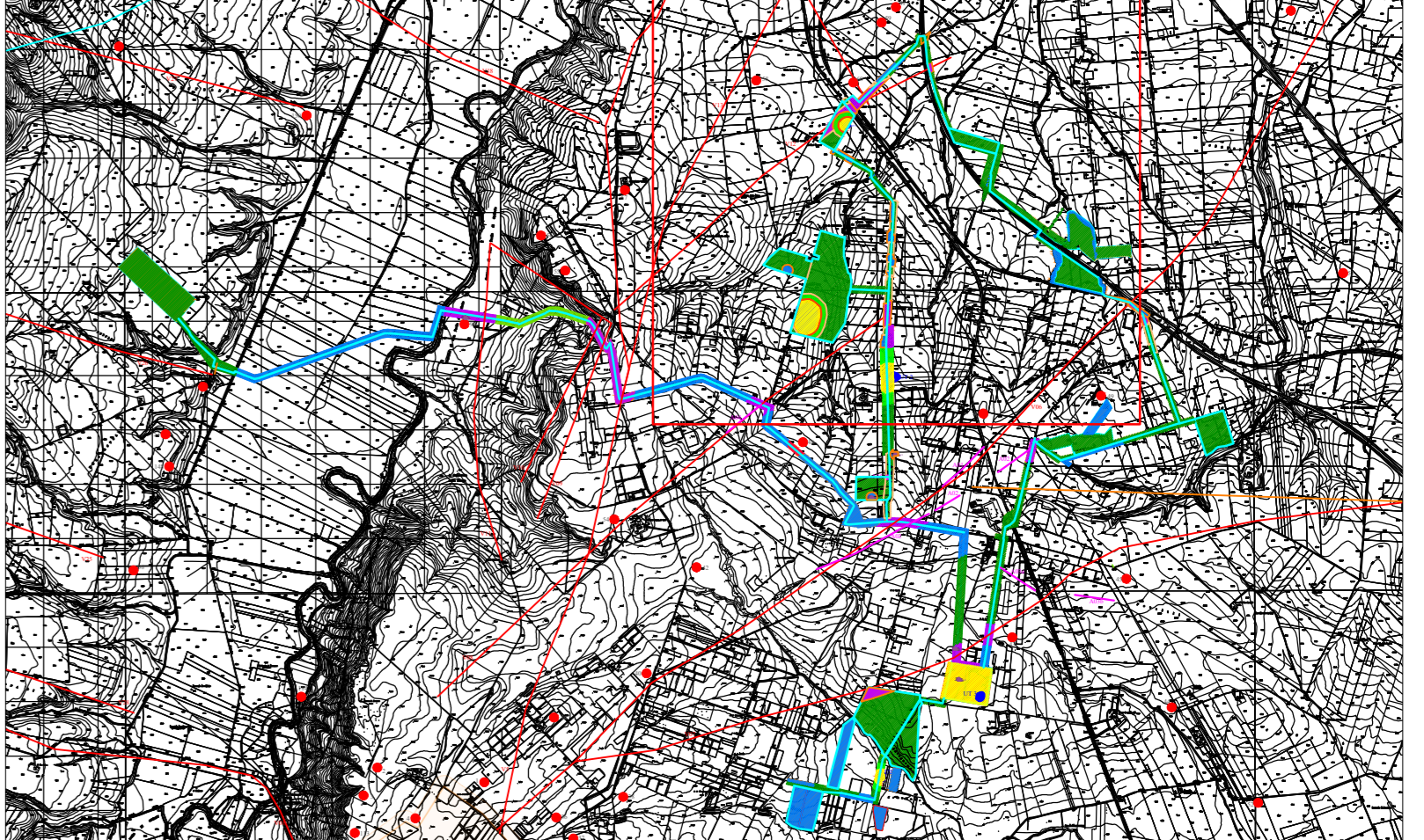
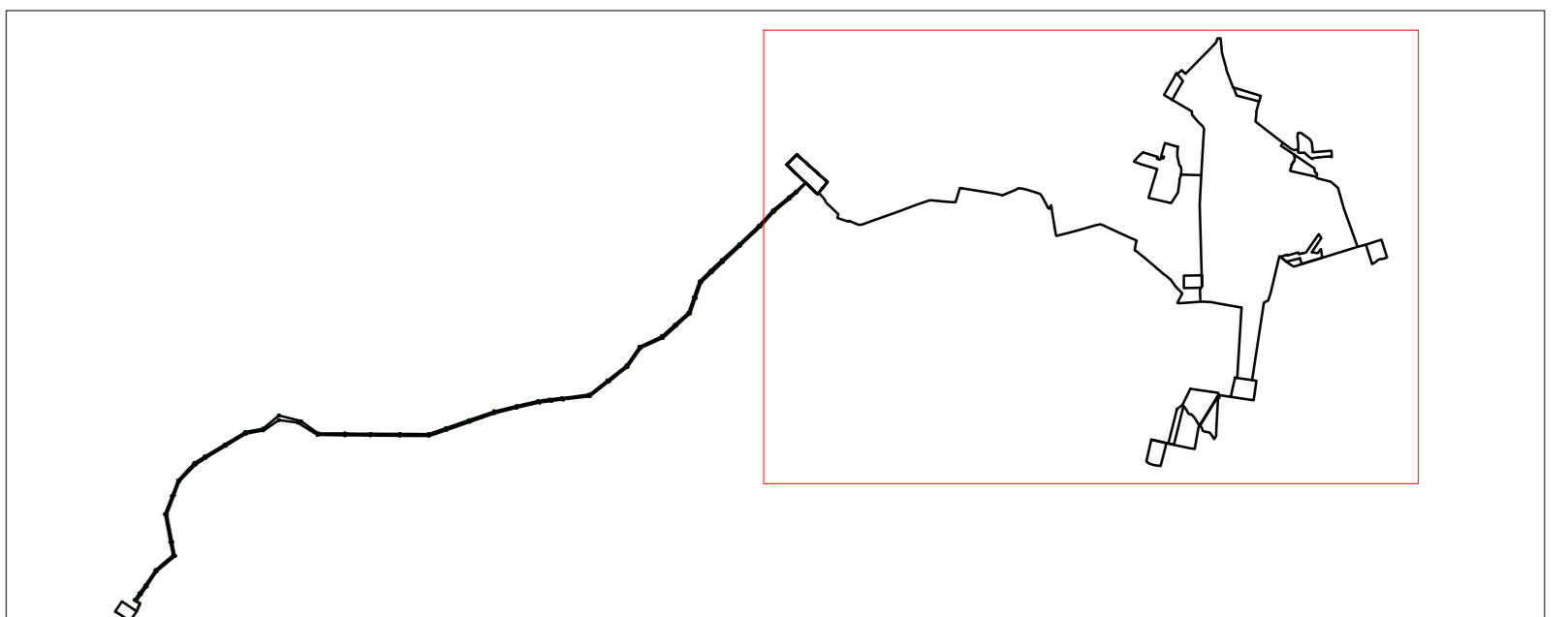
- Siti noti da bibliografia
- Materiale sporadico
- Anomalia da foto aerea
- Area sottoposta a vincolo archeologico
- Viabilità antica
- Limite area di progetto
- U.T.

Grado di rischio archeologico

- Alto
- Medio
- Medio-Alto
- Basso
- Molto Basso

Grado di potenziale archeologico

- 0
- 1
- 2
- 3
- 4
- 5
- 6
- 7
- 8
- 9
- 10



Nome Progetto / Project Name
IMPIANTO AGRIVOLTAICO, DENOMINATO POGGIO 5 POTENZA INSTALLATA 73,050 MW CON PANNELLI SU SUPPORTO TRACKER AD ASSE ORIZZONTALE IN AGRO DI POGGIO IMPERIALE, LESINA, SAN PAOLO CIVITATE E RELATIVE OPERE DI CONNESSIONE.

Comitente ITALIA ENERGIA SOLARE 1	Titolo documento / Document title CARTA DEL POTENZIALE E DEL RISCHIO ARCHEOLOGICO
	Tavola / Panel TAV. 5.5
	Codice elaborato / Code processed PG5_RIS_ARC_006

00 19/02/22 N. Data Revisione Specialista / Specialist Dott. Giulio D'Amelio Dott. Nicola Gasperi	PROGETTO DEFINITIVO Preparato Vigilato Approvato RENEWABLE CONSULTING
--	--

Progettisti / Planner Renewable Consulting	<table border="1" style="width: 100%; border-collapse: collapse;"> <tr> <th>Nome file</th> <th>Dimensione cartello</th> <th>Scala</th> </tr> <tr> <td>PG5_RIS_ARC_006_5.5</td> <td>A0</td> <td>1:5.000</td> </tr> </table>	Nome file	Dimensione cartello	Scala	PG5_RIS_ARC_006_5.5	A0	1:5.000
Nome file	Dimensione cartello	Scala					
PG5_RIS_ARC_006_5.5	A0	1:5.000					

TUTTI I DIRITTI SONO RISERVATI. QUALSIASI RIPRODUZIONE O UTILIZZO NON AUTORIZZATO È PUNIBILE. LE INFORMAZIONI CONTENUTE IN QUESTA CARTA SONO SOLO A SCOPO INFORMATIVO E NON CONSTITUISCONO UN'OPINIONE O UN'AVVISO. LE INFORMAZIONI CONTENUTE IN QUESTA CARTA SONO SOLO A SCOPO INFORMATIVO E NON CONSTITUISCONO UN'OPINIONE O UN'AVVISO. LE INFORMAZIONI CONTENUTE IN QUESTA CARTA SONO SOLO A SCOPO INFORMATIVO E NON CONSTITUISCONO UN'OPINIONE O UN'AVVISO.