

6.1.1 Componenti geomorfologiche

- UCP - Versanti
- UCP - Lame e gravine
- UCP - Doline
- UCP - Grotte (100m)
- UCP - Geositi (100m)
- UCP - Inghittitoi (50m)
- UCP - Cordonii dunari

LEGENDA

- Limite catastale impianto agrivoltaco
- Area utile impianto agrivoltaco
- Stazione di Raccolta "Condominio"
- Elettrodotto MT collegamento sottocampi
- Elettrodotto di collegamento alla Stazione di Raccolta Condominio
- Elettrodotto AT aereo di collegamento SR Condominio - CS Serracapriola
- Elettrodotto AT interrato di collegamento SR Condominio - CS Serracapriola
- Cabina smistamento Serracapriola
- Elettrodotto AT aereo di collegamento alla Stazione Elettrica Rotello
- Stazione Elettrica Rotello



Nome Progetto / Project Name
IMPIANTO AGRIVOLTAICO, DENOMINATO POGGIO 1 POTENZA INSTALLATA 37,68 MW CON PANNELLI SU SUPPORTO TRACKER AD ASSE ORIZZONTALE IN AGRO DI POGGIO IMPERIALE, SAN PAOLO CIVITATE, APRICENA E RELATIVE OPERE DI CONNESSIONE

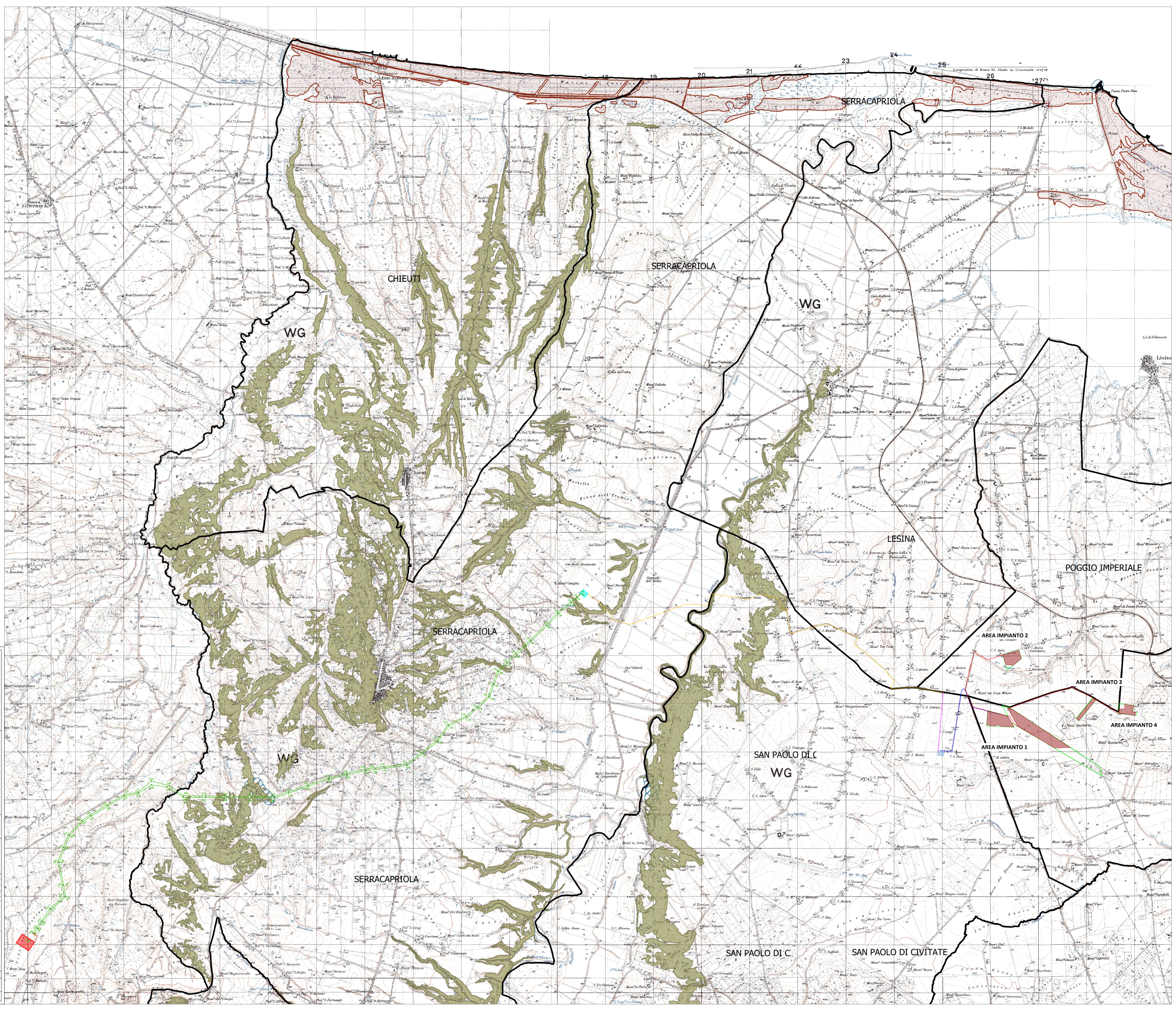
committente
GC POGGIO IMP 1

Titolo documento / Document title
INTERFERENZA CON LE COMPONENTI GEOMORFOLOGICHE - P.P.T.R. PUGLIA

avviso / Notice
 Codice elaborato / Code processed
PG1_INT_GMF_029

00	06/2022	PROGETTO DEFINITIVO			
01		Data Revisione	Preparato	Valgiato	Approvato
		Specialista / Specialist	Sviluppatore / Developer		
Dott.ssa Agr. Francesca De Santo					
Progettisti / Planner Renewable Consulting Srl					

Nome file	Dimensione cartello	Scala
PG1_INT_GMF_029	A0	1:25.000



TUTTI I DIRITTI SONO RISERVATI - Questo documento è il prodotto esclusivo e di riserva ogni diritto sulle informazioni, senza eccezione per gli usi istituzionali consentiti e previsti dalla legge in relazione alla sua presentazione, non può essere copiato, riprodotto, comunicato o divulgato ad altri e non in qualità della stampa, nemmeno per fini sperimentali, senza autorizzazione scritta dal Committente.