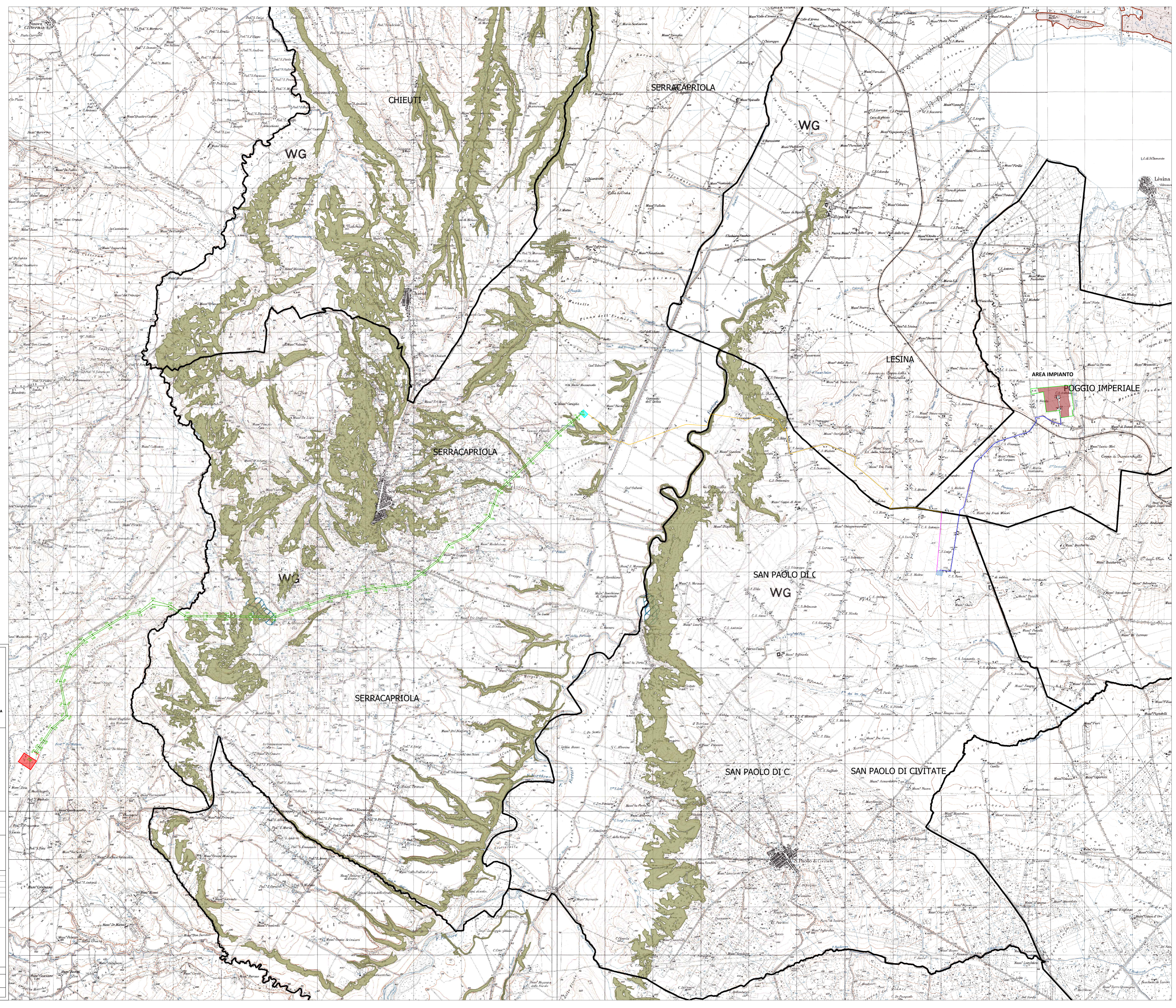


6.1.1 Componenti geomorfologiche

- UCP - Versanti
- UCP - Lame e gravine
- UCP - Doline
- UCP - Grotte (100m)
- UCP - Geositi (100m)
- UCP - Inghiottoi (50m)
- UCP - Cordoni dunari

LEGENDA

- Limite catastale impianto agrivoltaico
- Area utile impianto agrivoltaico
- Stazione di Raccolta "Condominio"
- Elettrodotta di collegamento alla Stazione di Raccolta Condominio
- Elettrodotta AT aereo di collegamento SR Condominio - CS Serracapriola
- Elettrodotta AT interrato di collegamento SR Condominio - CS Serracapriola
- Cabina smistamento Serracapriola
- Elettrodotta AT aereo di collegamento alla Stazione Elettrica Rotello
- Stazione Elettrica Rotello



Nome Progetto / Project Name
IMPIANTO AGRIVOLTAICO, DENOMINATO POGGIO 3 POTENZA INSTALLATA 18,06 MW CON PANNELLI SU SUPPORTO TRACKER AD ASSE ORIZZONTALE IN AGRO DI POGGIO IMPERIALE, SAN PAOLO CIVITATE, E RELATIVE OPERE DI CONNESSIONE

committente
GC POGGIO IMP III

Titolo documento / Document title
INTERFERENZA CON LE COMPONENTI GEOMORFOLOGICHE - P.P.T.R. PUGLIA

avviso / Pannel
 Codice elaborato / Code processed
PG3_INT_GMF_029

PROGETTO DEFINITIVO		Preparato	Verificato	Approvato
00	06/2022	Specialista / Specialist	Sviluppatore / Developer	
Dott.ssa Agr. Francesca De Santo		RENEWABLE CONSULTING		
Progettisti / Planner Renewable Consulting Srl				

Nome file	Dimensione cartello	Scala
PG3_INT_GMF_029	A0	1:25.000

TUTTI I DIRITTI SONO RISERVATI - Questo documento è di proprietà esclusiva e si riserva ogni diritto sulle informazioni, senza eccezione per gli usi autorizzati consentiti o previsti dalla legge in relazione alla sua presentazione, non può essere copiato, riprodotto, comunicato o divulgato ad altri e non in qualità della stampa, nemmeno per fini sperimentali, senza autorizzazione scritta del Committente