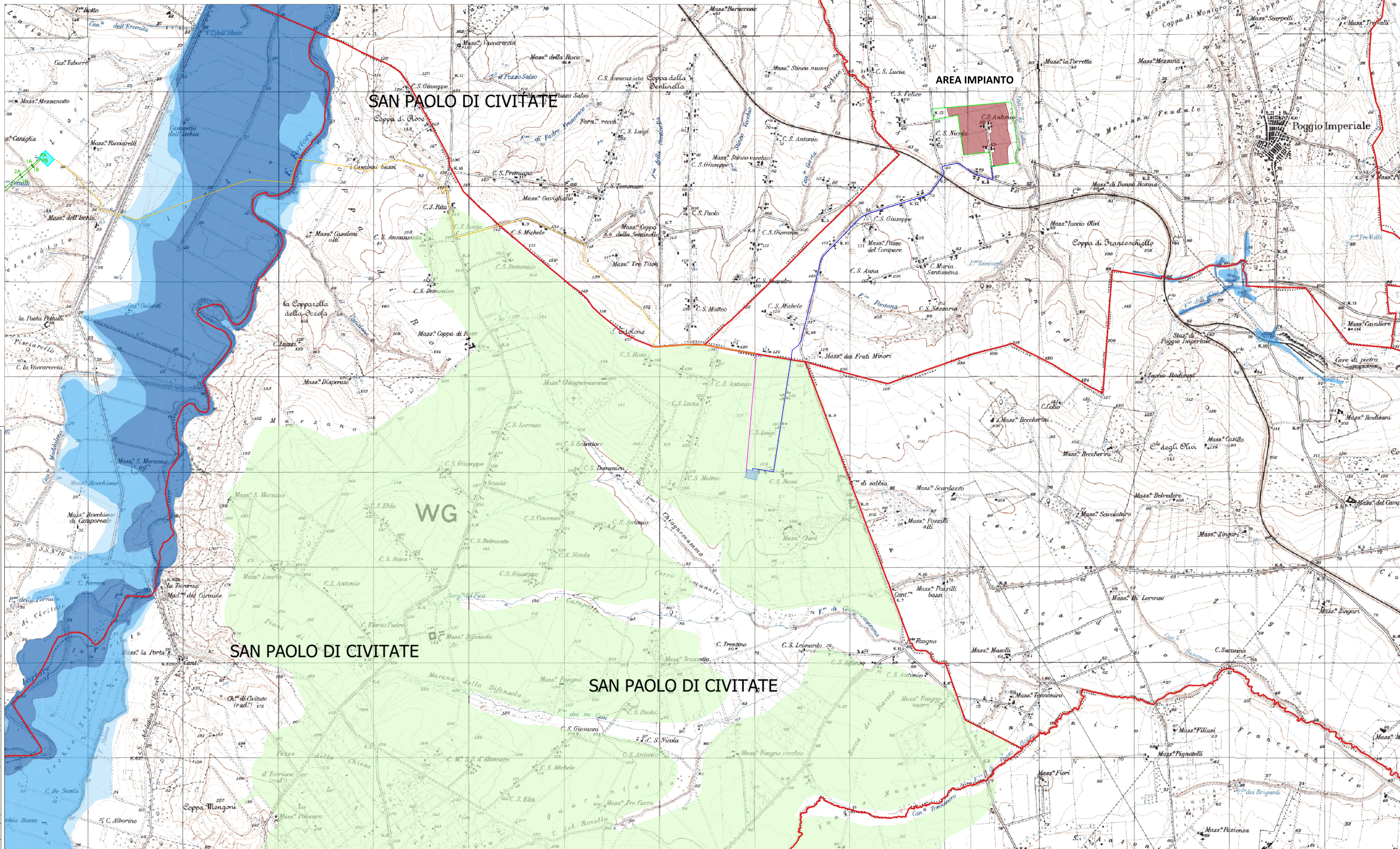
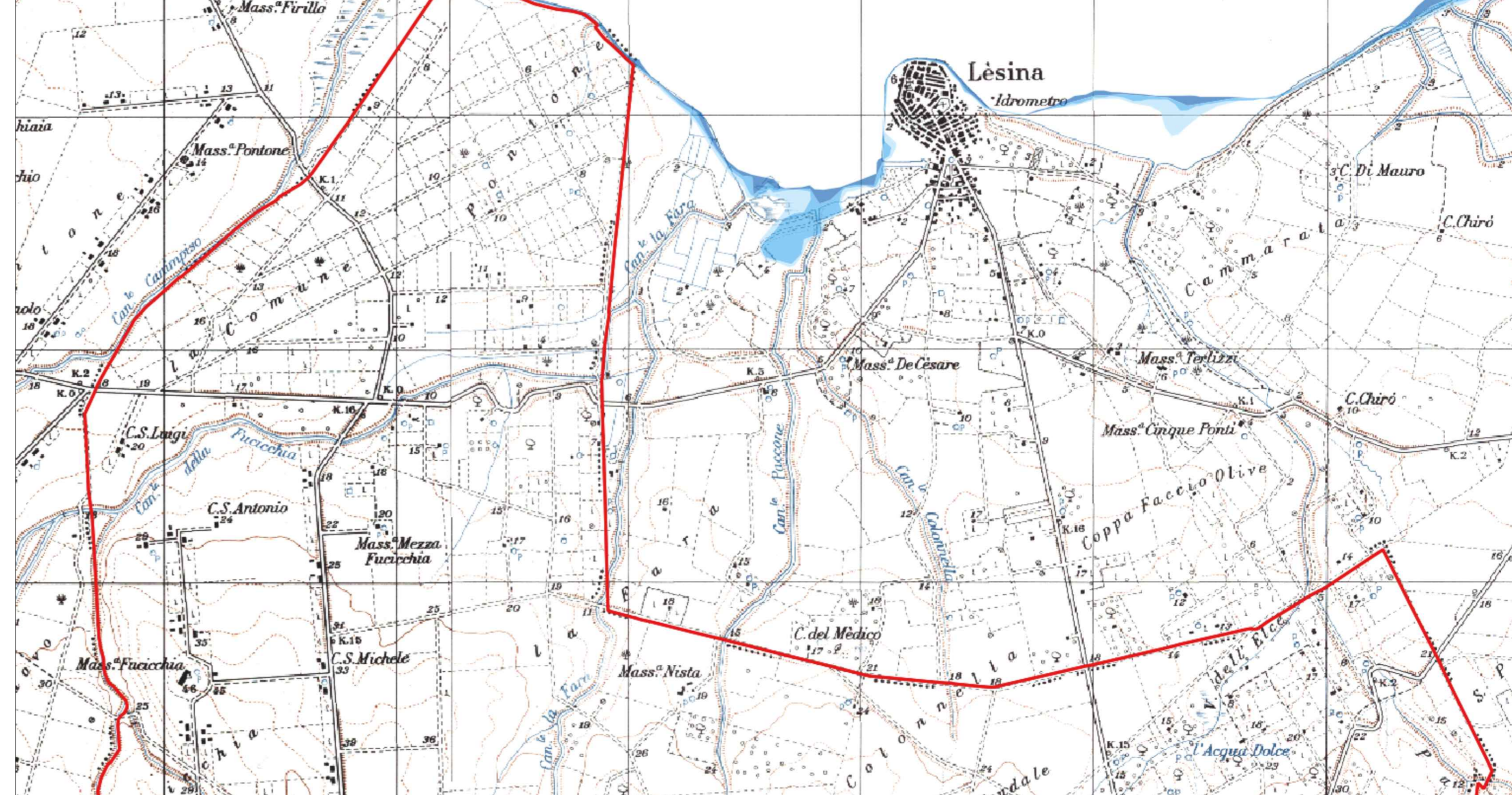
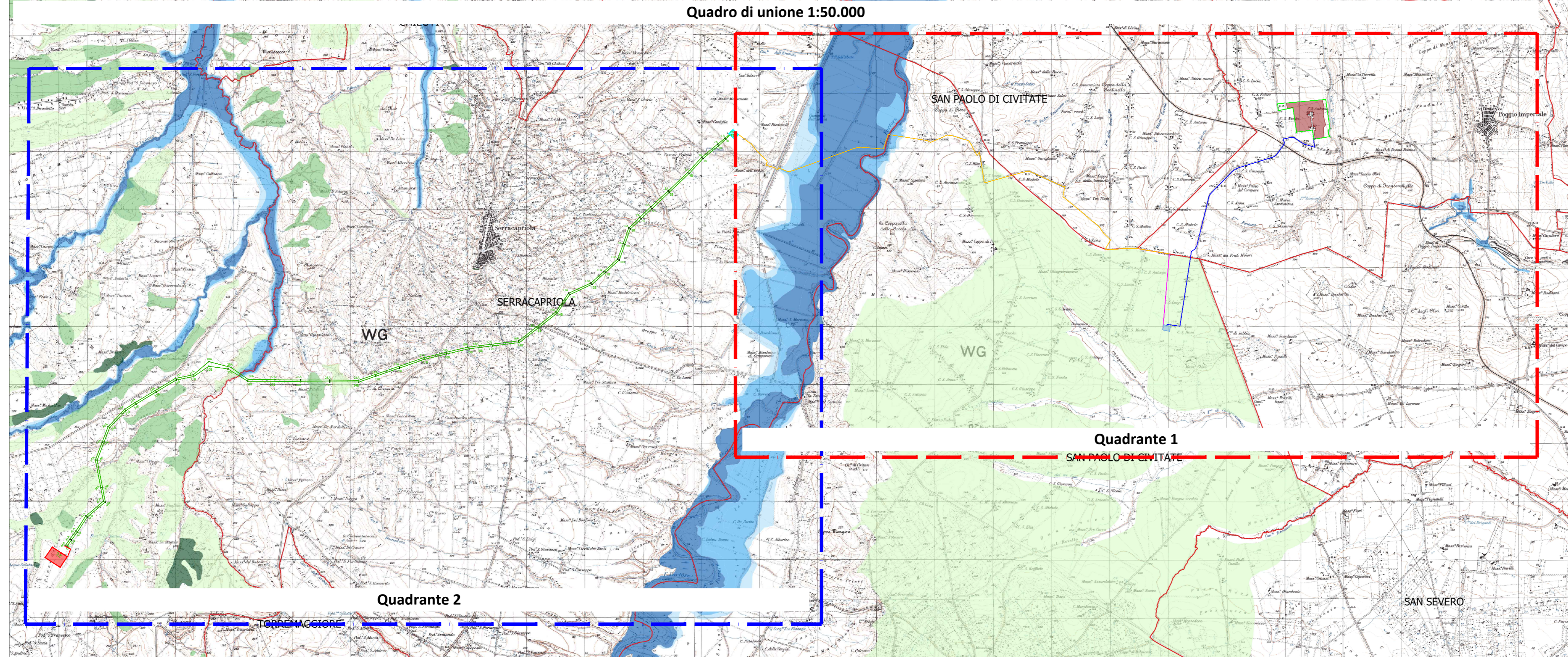


- PAI - MOLISE
- Saccione - pericolosità idraulica
    - P1
    - P2
    - P3
  - Saccione - pericolosità frana
    - PF1
    - PF2
    - PF3
  - Fortore - pericolosità idraulica
    - PI1
    - PI2
    - PI3
  - Fortore - pericolosità frana
    - PF1
    - PF2
    - PF3
- PAI - PUGLIA
- pericolosità idraulica
    - AP
    - MP
    - BP
  - pericolosità geomorfologica
    - PG1
    - PG2
    - PG3



LEGENDA

- Limite catastale impianto agrivoltaiico
- Area utile impianto agrivoltaiico
- Stazione di Raccolta "Condominio"
- Elettrodotto di collegamento alla Stazione di Raccolta Condominio
- Elettrodotto AT aereo di collegamento SR Condominio - CS Serracapriola
- Elettrodotto AT interrato di collegamento SR Condominio - CS Serracapriola
- Cabina smistamento Serracapriola
- Elettrodotto AT aereo di collegamento alla Stazione Elettrica Rotello
- Stazione Elettrica Rotello



Nome Progetto / Project Name

**IMPIANTO AGRIVOLTAICO, DENOMINATO POGGIO 3 POTENZA INSTALLATA 18,06 MW CON PANNELLI SU SUPPORTO TRACKER AD ASSE ORIZZONTALE IN AGRO DI POGGIO IMPERIALE, SAN PAOLO CIVITATE, E RELATIVE OPERE DI CONNESSIONE**

committente

GC POGGIO IMP III

Intervento / Document title

INTERFERENZA CON IL PIANO DI ASSETTO IDROGEOLOGICO - QUADRANTE 1

Versioni / Panel

PG3\_INT\_PAI\_023a

PROGETTO DEFINITIVO		Preparato	Verificato	Approvato
00	06/2022			
Data Revisione		Sviluppatore / Developer		Approvato
Specialista / Specialist				
Dot.ssa Agr. Francesca De Santo				
RENEWABLE CONSULTING				
Progettista / Planner				
Renewable Consulting Srl				
Nome file	Dimensione cartello	Scale		
PG3_INT_PAI_023a	A0	1:15.000		

TUTTI I DIRITTI SONO RISERVATI - Questo documento è di proprietà esclusiva e di riserva ogni diritto sulle stesse. Pertanto, senza autorizzazione o consenso scritto dalla legge in relazione alla sua presentazione, non può essere copiato, riprodotto, comunicato o divulgato ad altri in modo in qualsiasi altro maniera, nemmeno per fini pubblicitarie, senza autorizzazione scritta dal Committente.