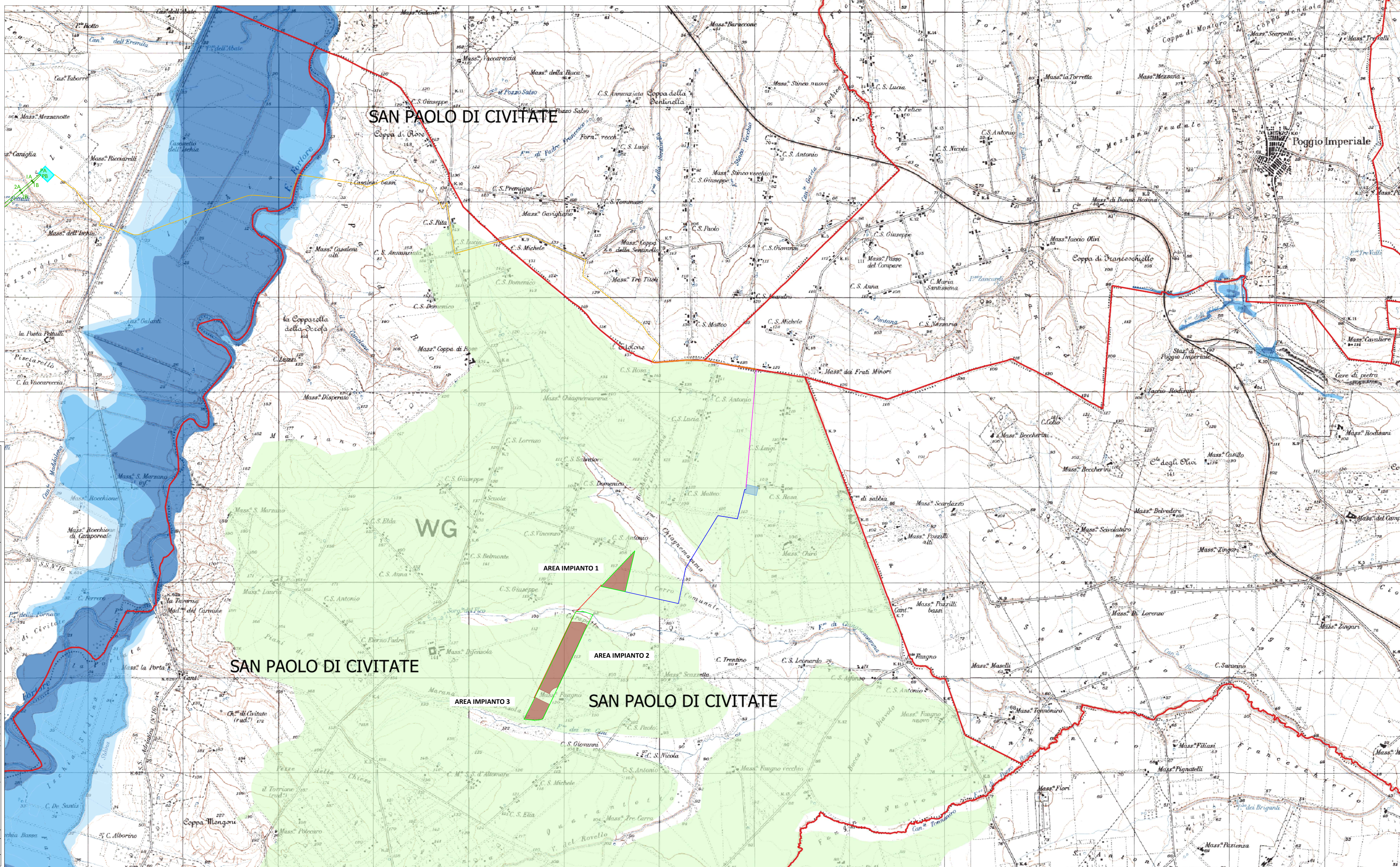
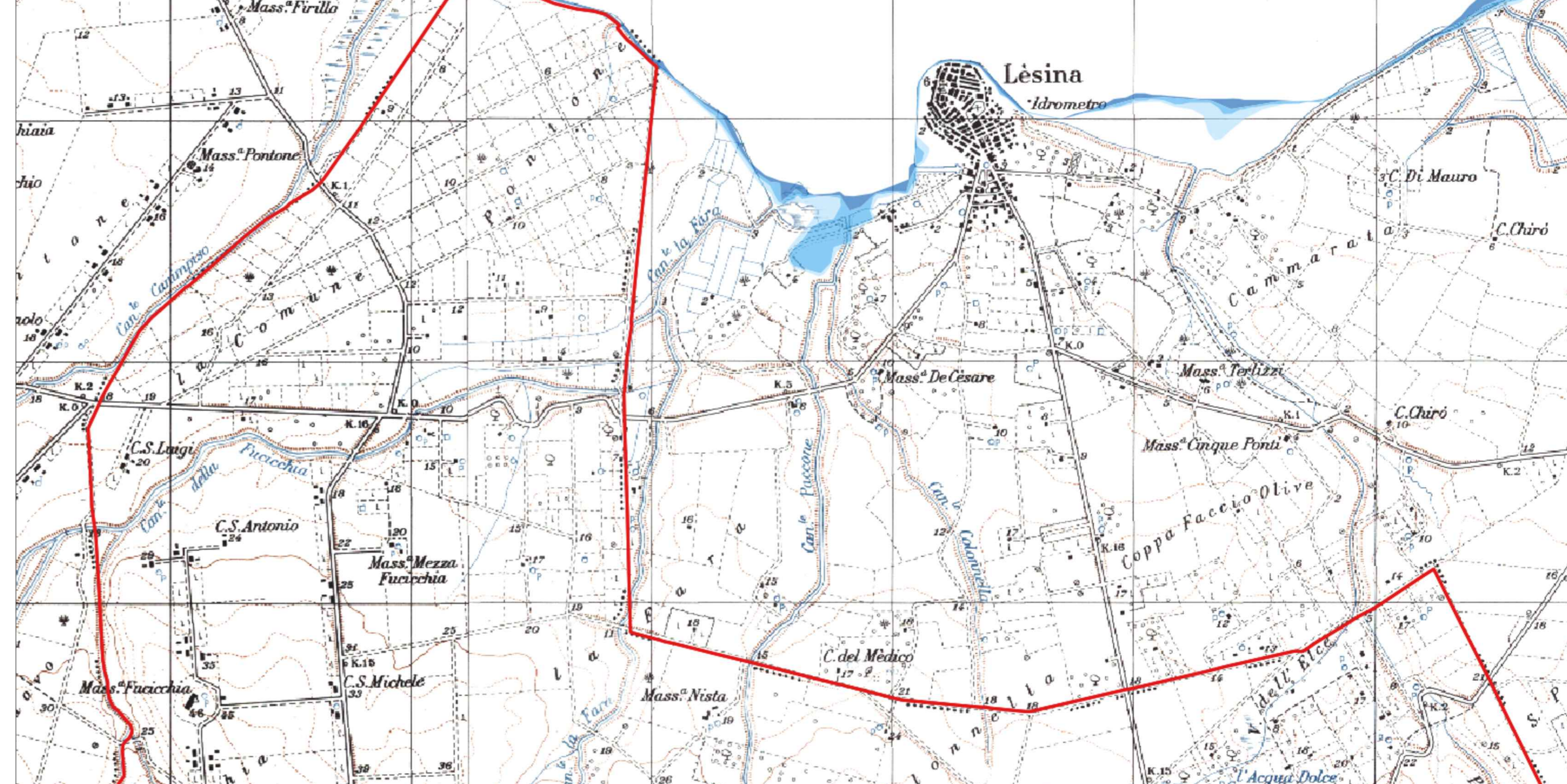
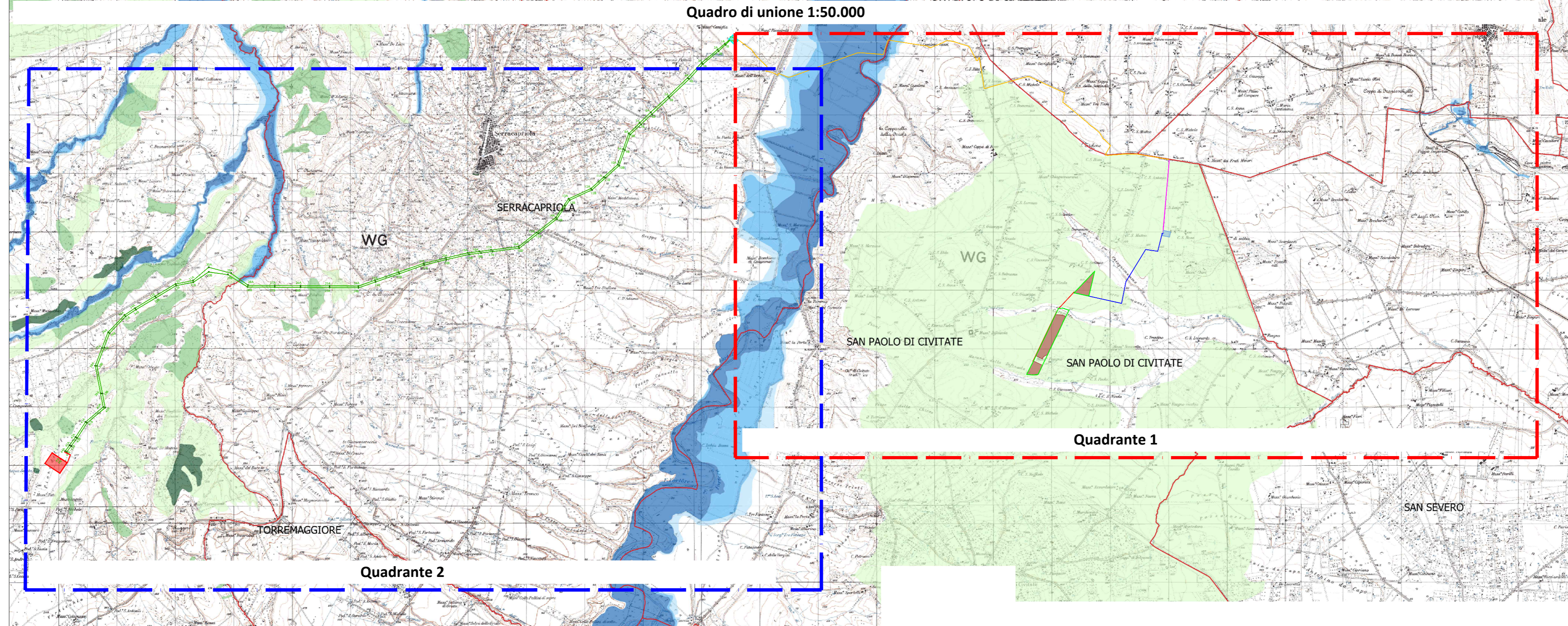


- PAI - MOLISE
- Saccione - pericolosità idraulica
 - P1
 - P2
 - P3
 - Saccione - pericolosità frana
 - PF1
 - PF2
 - PF3
 - Fortore - pericolosità idraulica
 - PI1
 - PI2
 - PI3
 - Fortore - pericolosità frana
 - PF1
 - PF2
 - PF3
- PAI - PUGLIA
- pericolosità idraulica
 - AP
 - MP
 - BP
 - pericolosità geomorfologica
 - PG1
 - PG2
 - PG3



LEGENDA

- Limite catastale impianto agrivoltaiico
- Area utile impianto agrivoltaiico
- Stazione di Raccolta "Condominio"
- Elettodotto MT collegamento sottocampi
- Elettodotto di collegamento alla Stazione di Raccolta Condominio
- Elettodotto AT aereo di collegamento SR Condominio - CS Serracapriola
- Elettodotto AT interrato di collegamento SR Condominio - CS Serracapriola
- Cabina smistamento Serracapriola
- Elettodotto AT aereo di collegamento alla Stazione Elettrica Rotello
- Stazione Elettrica Rotello



Nome Progetto / Project Name

IMPIANTO AGRIVOLTAICO, DENOMINATO POGGIO 4 POTENZA INSTALLATA 14,99 MW CON PANNELLI SU SUPPORTO TRACKER AD ASSE ORIZZONTALE IN AGRO DI SAN PAOLO CIVITATE, E RELATIVE OPERE DI CONNESSIONE

committente

GC POGGIO IMP IV

Intervento / Document title

INTERFERENZA CON IL PIANO DI ASSETTO IDROGEOLOGICO - QUADRANTE 1

Versioni / Pannello

PG4_INT_PAI_023a

PROGETTO DEFINITIVO			
00	06/2022		
01	Data Revisione	Descrizione revisione	Preparato / Verificato
02	Specialista / Specialisti		Sviluppatore / Developer
Dott.ssa Agr. Francesca De Santo		RENEWABLE CONSULTING	
Progettista / Planner			
Renewable Consulting Srl			

Nome file	Dimensione cartello	Scale
PG4_INT_PAI_023a	A0	1:15.000

TUTTI I DIRITTI SONO RISERVATI - Questo documento è di proprietà esclusiva e il suo utilizzo è vietato senza permesso scritto dal Committente.