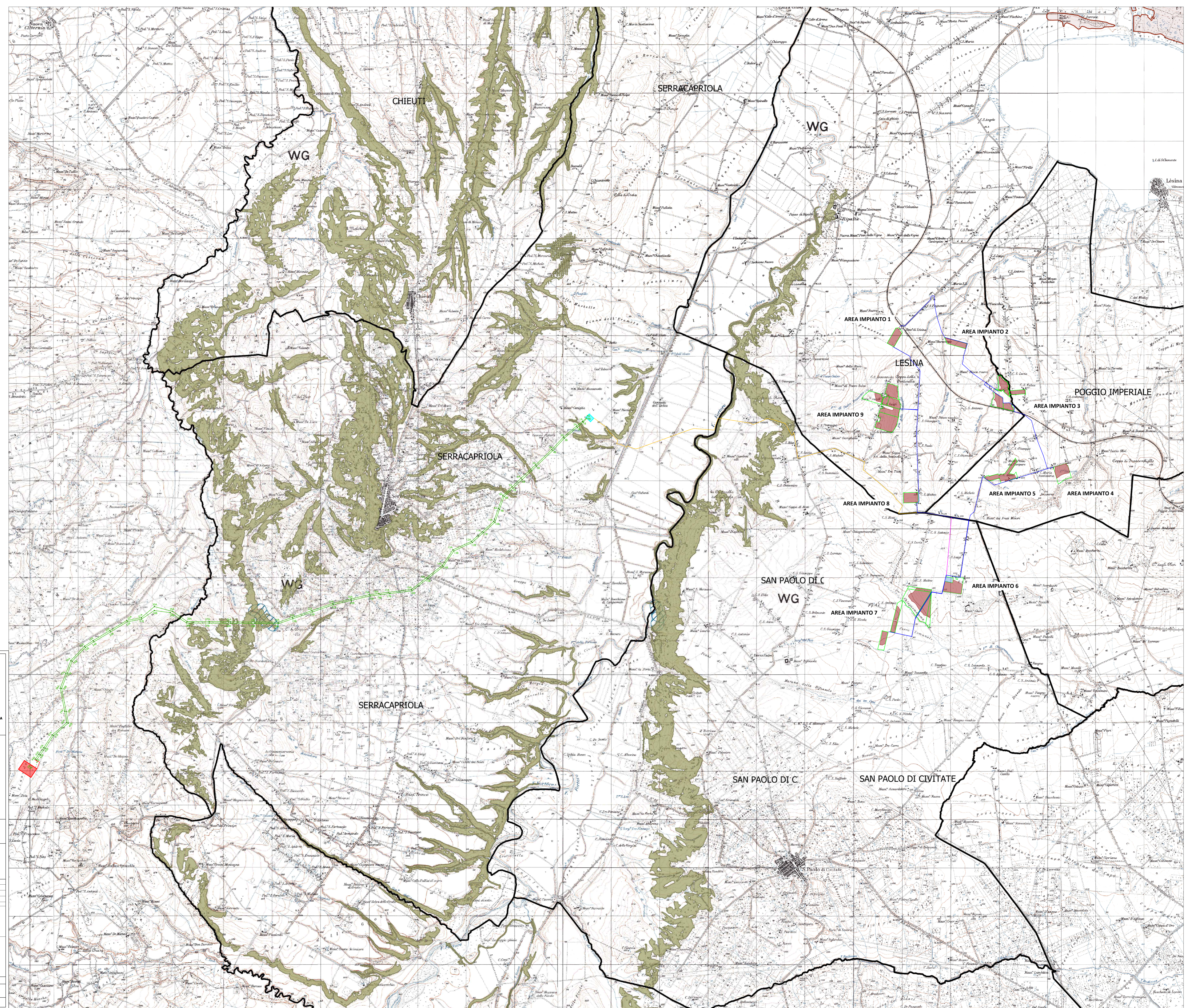


6.1.1 Componenti geomorfologiche

- UCP - Versanti
- UCP - Lame e gravine
- UCP - Doline
- UCP - Grotte (100m)
- UCP - Geositi (100m)
- UCP - Inghiottoi (50m)
- UCP - Cordoni dunari

LEGENDA

- Limite catastale impianto agrivoltaico
- Area utile impianto agrivoltaico
- Stazione di Raccolta "Condominio"
- Elettrodoto MT collegamento sottocampi/Elettrodoto di collegamento alla Stazione di Raccolta Condominio
- Elettrodoto AT aereo di collegamento SR Condominio - CS Serracapriola
- Elettrodoto AT interrato di collegamento SR Condominio - CS Serracapriola
- Cabina smistamento Serracapriola
- Elettrodoto AT aereo di collegamento alla Stazione Elettrica Rotello
- Stazione Elettrica Rotello



Nome Progetto / Project Name  
**IMPIANTO AGRIVOLTAICO, DENOMINATO POGGIO 5**  
**POTENZA INSTALLATA 73.050 MW**  
**CON PANNELLI SU SUPPORTO TRACKER**  
**AD ASSE ORIZZONTALE IN AGRO DI**  
**POGGIO IMPERIALE, LESINA, SAN PAOLO CIVITATE,**  
**E RELATIVE OPERE DI CONNESSIONE**

committente  
**ITALIA ENERGIA SOLARE 1**

Titolo documento / Document title  
**INTERFERENZA CON LE COMPONENTI**  
**GEOMORFOLOGICHE - P.P.T.R. PUGLIA**

Avviso / Pannel  
**PG5\_INT\_GMF\_029**

00	06/2022	PROGETTO DEFINITIVO	Preparato	Valutato	Approvato
Specialista / Specialist	Data Revisione	Descrizione revisione	Sviluppatore / Developer		
Dott.ssa Agr. Francesca De Santo					
Progettisti / Planner		<b>RENEWABLE CONSULTING</b>			
Renewable Consulting Srl					

Nome file  
 PG5\_INT\_GMF\_029

Dimensione cartello  
 A4

Scala  
 1:25.000

TUTTI I DIRITTI SONO RISERVATI - Questo documento è il prodotto esclusivo e a riserva ogni diritto sulle stesso. Pertanto, senza autorizzazione scritta o prelievi dalla sua presentazione, non può essere copiato, riprodotto, comunicato o divulgato ad altri e non è valido in qualsiasi altra maniera, nemmeno per fini sperimentali, senza autorizzazione scritta del Committente.