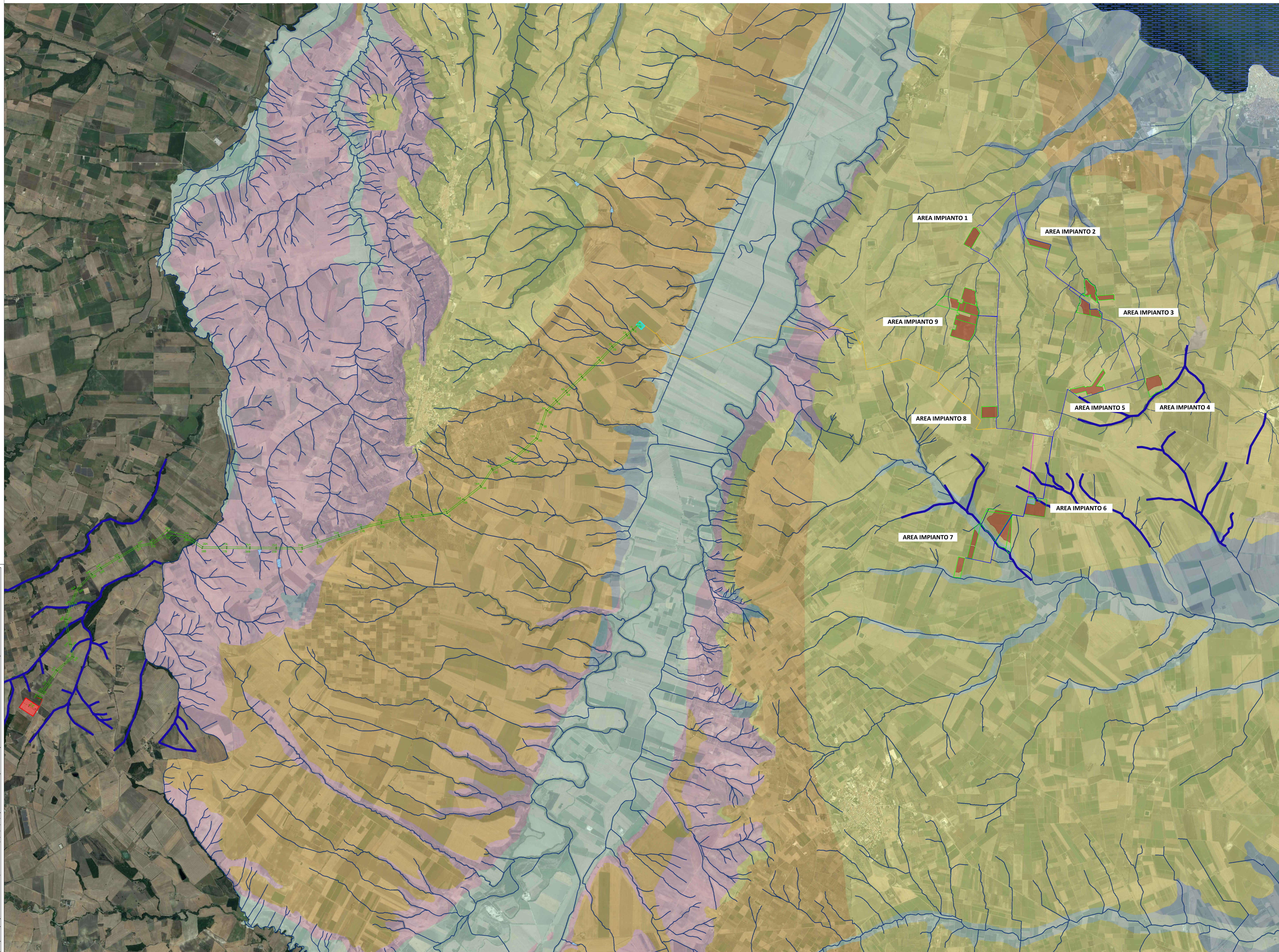


Elementi Geostrutturali Tettonica Strati suborizzontali (<10°) Strati poco inclinati (10°-45°) Strati molto inclinati (45°-80°) Strati subverticali (>80°) Strati rovesciati Strati contorti	Forme di versante Linee Orlo di scarpata delimitante forme semipianate Cresta affilata Cresta smussata Asse di dislivello Nicchia di distacco	Poligoni Corpo di frana Cono di detrito Area interessata da dissesto diffuso Area a calanchi e forme similari	Forme di modellamento di corso d'acqua Cigli e ripe Ciglio di sponda Ripa di erosione	Forme ed elementi di origine marina Tipo di costa Costa rocciosa Costa rocciosa con spiaggia ciottolosa al piede Costa rocciosa con spiaggia sabbiosa al piede Falesia Falesia con spiaggia ciottolosa al piede Falesia con spiaggia sabbiosa al piede Rias Spiaggia sabbiosa Spiaggia ciottolosa Spiaggia sabbiosa-ciottolosa Cordoni dunari Faraglioni	Poligoni Diga Opera ed infrastruttura portuale Discarica controllata Area di cava attiva Cava abbandonata Cava riquilificata (agricoltura) Cava riquilificata (industriale) Cava riquilificata (terziario) Cava maturata Discarica di residui di cava Miniera abbandonata Discarica di residui di miniera	Forme ed elementi legati all'idrografia superficiale Corsi d'acqua Corso d'acqua Corso d'acqua episodico Corso d'acqua obliterato Corso d'acqua tombato Recupito finale di bacino endoreico Sorgenti Canali lagunari
Forme ed elementi di origine antropica Linee Argine Traversa fluviale Opera di difesa costiera Diga	Forme Carsiche Doline Grotte naturali Orlo di depressione carsica Voragini	Bacini Idrici Bacini Lago naturale Lago artificiale Laguna costiera Salina Stagno, acquitrino, zona palustre				



LEGGENDA

- Limite catastale impianto agrivoltaico
- Area utile impianto agrivoltaico
- Stazione di Raccolta "Condominio"
- Elettrodotto MT collegamento sottocampi/Elettrodotto di collegamento alla Stazione di Raccolta Condominio
- Elettrodotto AT aereo di collegamento SR Condominio - CS Serracapriola
- Elettrodotto AT interrato di collegamento SR Condominio - CS Serracapriola
- Cabina smistamento Serracapriola
- Elettrodotto AT aereo di collegamento alla Stazione Elettrica Rotello
- Stazione Elettrica Rotello



Nome Progetto / Project Name
IMPIANTO AGRIVOLTAICO, DENOMINATO POGGIO 5
POTENZA INSTALLATA 73,050 MW
CON PANNELLI SU SUPPORTO TRACKER AD ASSE ORIZZONTALE IN AGRO DI POGGIO IMPERIALE, LESINA, SAN PAOLO CIVITATE, E RELATIVE OPERE DI CONNESSIONE

committente
ITALIA ENERGIA SOLARE 1

Titolo documento / Document title
INTERFERENZA CON LA CARTA IDROGEOMORFOLOGICA

Traccia / Fianelli
 Codice elaborato / Code processed
PG5_INT_IDRO_024

00		06/2022		PROGETTO DEFINITIVO	
N.	Data Revisione	Descrizione revisione	Preparato	Vigilato	Approvato
Specialista / Specialist					
Dott.ssa Agr. Francesca De Santo					
RENEWABLE CONSULTING					
Progettisti / Planner					
Renewable Consulting Srl					
Nome file		Dimensione cartello	Scala		
PG5_INT_IDRO_024		A0	1:25.000		

TUTTI I DIRITTI SONO RISERVATI - Questo documento è di proprietà esclusiva e il nome ogni diritto sulle stesse. Pertanto, fatta eccezione per gli usi informativi consentiti o previsti dalla legge in relazione alla sua produzione, non può essere copiato, riprodotto, comunicato o divulgato ad altri in modo in qualsiasi altra maniera, nemmeno per fini promozionali, senza autorizzazione scritta del Committente.