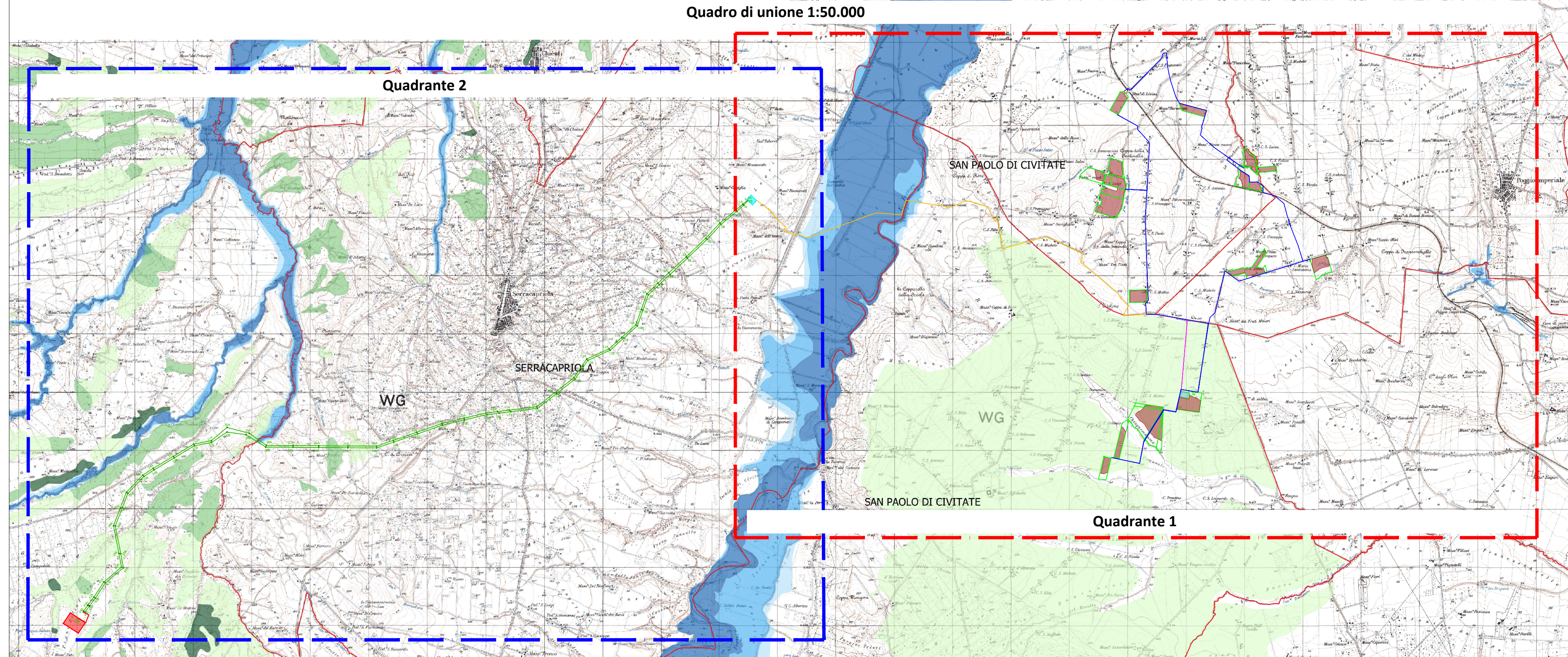
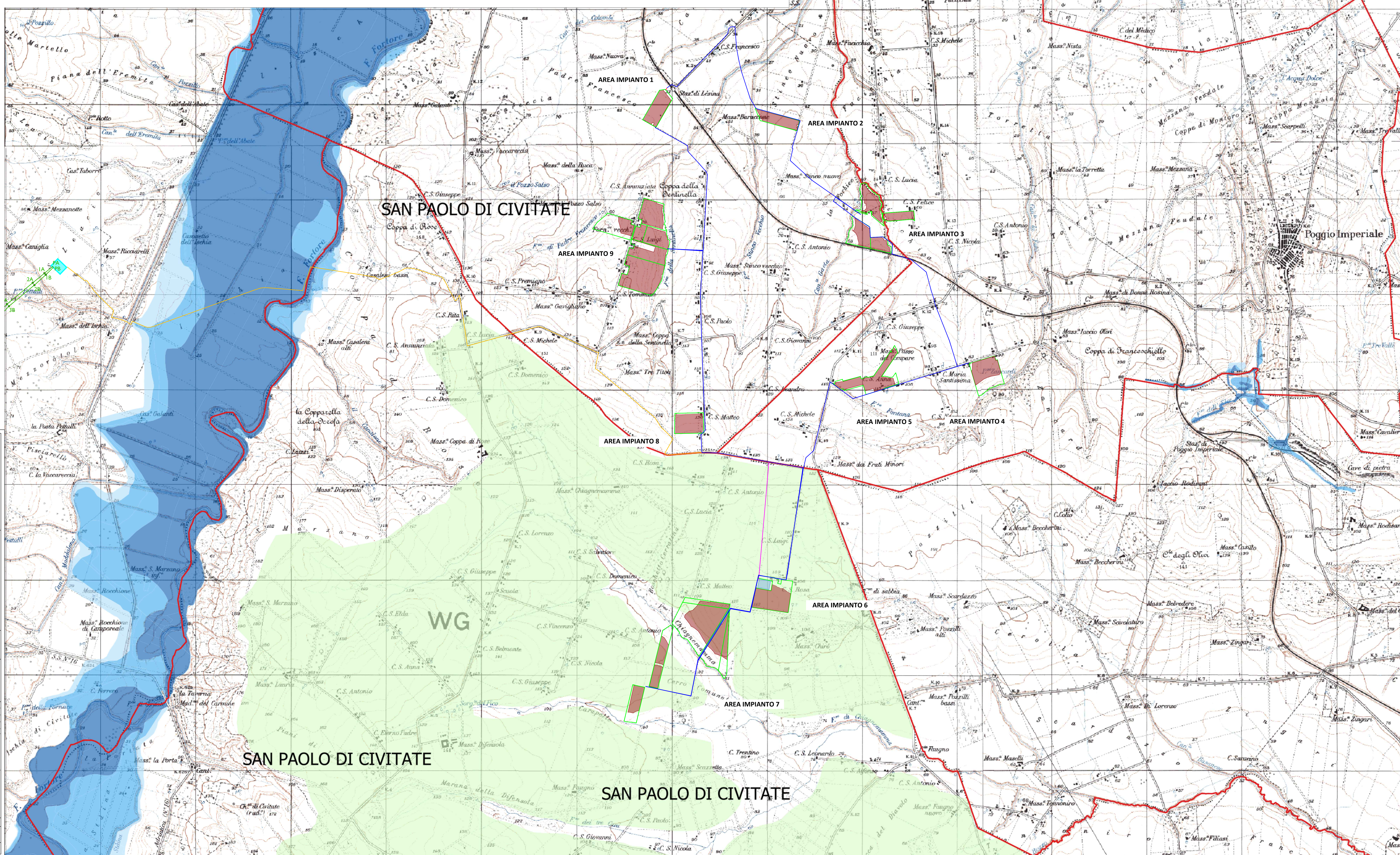


- PAI - MOLISE
- Saccione - pericolosità idraulica
 - P1
 - P2
 - P3
 - Saccione - pericolosità frana
 - PF1
 - PF2
 - PF3
 - Fortore - pericolosità idraulica
 - PI1
 - PI2
 - PI3
 - Fortore - pericolosità frana
 - PF1
 - PF2
 - PF3
- PAI - PUGLIA
- pericolosità idraulica
 - AP
 - MP
 - BP
 - pericolosità geomorfologica
 - PG1
 - PG2
 - PG3



- LEGENDA
- Limite catastale impianto agrivoltaiico
 - Area utile impianto agrivoltaiico
 - Stazione di Raccolta "Condominio"
 - Elettrodotto MT collegamento sottocampi/Elettrodotto di collegamento alla Stazione di Raccolta Condominio
 - Elettodotto AT aereo di collegamento SR Condominio - CS Serracapriola
 - Elettodotto AT interrato di collegamento SR Condominio - CS Serracapriola
 - Cabina smistamento Serracapriola
 - Elettodotto AT aereo di collegamento alla Stazione Elettrica Rotello
 - Stazione Elettrica Rotello



Nome Progetto / Project Name

IMPIANTO AGRIVOLTAICO, DENOMINATO POGGIO 5
POTENZA INSTALLATA 73.050 MW
CON PANNELLI SU SUPPORTO TRACKER AD ASSE ORIZZONTALE IN AGRO DI POGGIO IMPERIALE, LESINA, SAN PAOLO CIVITATE, E RELATIVE OPERE DI CONNESSIONE

committente

ITALIA ENERGIA SOLARE 1

Intervento / Intervent

PGS_INT_PAI_023a

PROGETTO DEFINITIVO		Preparato	Verificato	Approvato
Data Revisione	Descrizione revisione	Sviluppatore / Developer		
06/2022				

Dott.ssa Agr. Francesca De Santo

RENEWABLE CONSULTING

Progettista / Planner

Renewable Consulting Srl

Nome file	Dimensione cartello	Scale
PGS_INT_PAI_023a	A0	1:15.000

TUTTI I DIRITTI SONO RISERVATI - Questo documento è di proprietà esclusiva e il suo contenuto è riservato. Permette, fatta eccezione per gli usi autorizzati, il ristampare o l'uso in relazione alla sua presentazione, con tutti i diritti riservati, riprodurre, comunicare o divulgare ad altri il contenuto in qualsiasi forma, elettronica o meccanica, senza autorizzazione scritta del Garante.