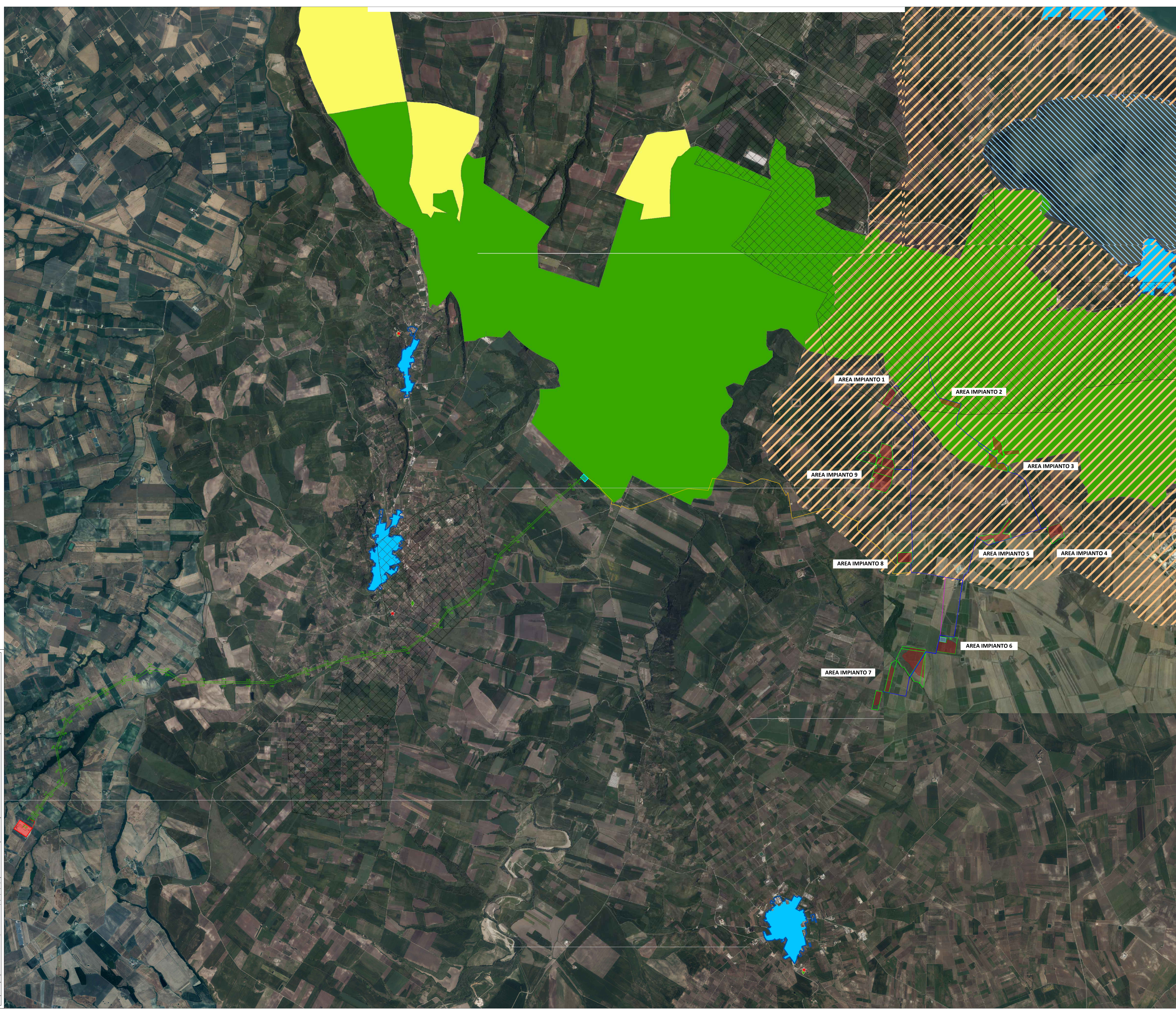


- Canale Principale dell'Acquedotto Pugliese
- Area di tutela per approvvigionamento idrico di emergenza
- Area di tutela quali-quantitativa
- Area vulnerabile alla contaminazione salina
- Area di tutela quantitativa
- Tipo A
- Tipo B
- Tipo C
- Acque superficiali destinate alla produzione di acqua potabile
- Regime ordinario
- Regime emergenziale
- 3-1-1 / IT 16BSAL-MIOCO / SALENTO MIOCENICO CENTRO-ORIENTALE
- 1-1-1 / IT 16AGAR-CO / GARGANO CENTRO-ORIENTALE
- 2-1-2 / IT 16AMUG-AL / ALTA MURGIA
- 2-1-3 / IT 16AMUG-BRA / MURGIA BRADANICA
- 2-1-1 / IT 16AMUG-CO / MURGIA COSTIERA
- 2-1-4 / IT 16AMUG-TA / MURGIATARANTINA
- 2-2-3 / IT 16ASALEN-CM / SALENTO CENTRO-MERIDIONALE
- 2-2-1 / IT 16ASALEN-COS / SALENTO COSTIERO
- 2-2-2 / IT 16ASALEN-CS / SALENTO CENTRO-SETTENTRIONALE
- Perimetrazione Area Sensibile
- Bacino Area Sensibile
- Zone Vulnerabili da Nitrati
- Area a monitoraggio di approfondimento
- ▲ Recupero finali dei depuratori Puglia scenario 2021
- ▲ Depuratori Puglia scenario 2021
- Agglomerati 2015-2021
- Perimetrazione degli agglomerati scenario 2009

LEGENDA

- Limite catastrale impianto agrivoltaico
- Area utile impianto agrivoltaico
- Stazione di Raccolta "Condominio"
- Elettrodotto MT collegamento sottocampi/Elettrodotto di collegamento alla Stazione di Raccolta Condominio
- Elettrodotto AT aereo di collegamento SR Condominio - CS Serracapriola
- Elettrodotto AT interrato di collegamento SR Condominio - CS Serracapriola
- Cabina smistamento Serracapriola
- Elettrodotto AT aereo di collegamento alla Stazione Elettrica Rotello
- Stazione Elettrica Rotello



Nome Progetto / Project Name

IMPIANTO AGRIVOLTAICO, DENOMINATO POGGIO 5
POTENZA INSTALLATA 73.050 MW
CON PANNELLI SU SUPPORTO TRACKER AD ASSE ORIZZONTALE IN AGRO DI POGGIO IMPERIALE, LESINA, SAN PAOLO CIVITATE, E RELATIVE OPERE DI CONNESSIONE

committente

ITALIA ENERGIA SOLARE 1

Titolo documento / Document title

INTERFERENZA CON IL PIANO DI TUTELA DELLE ACQUE

Versioni / Versioni

PG5_INT_PTA_031

00	06/2022	PROGETTO DEFINITIVO	Preparato	Vagliato	Approvato
Specialista / Specialista	Data Revisione	Descrizione revisione	Sviluppatore / Developer		

Dott.ssa Agr. Francesca De Santo

RENEWABLE CONSULTING

Progettisti / Planner

Renewable Consulting Srl

Nome file	Dimensione cartello	Scala
PG5_INT_PTA_031	A0	1:25.000

TUTTI I DIRITTI SONO RISERVATI - Questo documento è di proprietà esclusiva e ci riserva ogni diritto sullo stesso. Pericolo, senza eccezione per gli usi autorizzati consentiti e previsti dalla legge in relazione alla sua presentazione, non può essere copiato, riprodotto, comunicato o divulgato ad altri o usato in qualsiasi altra maniera, nemmeno per fini sperimentali, senza autorizzazione scritta del Committente.