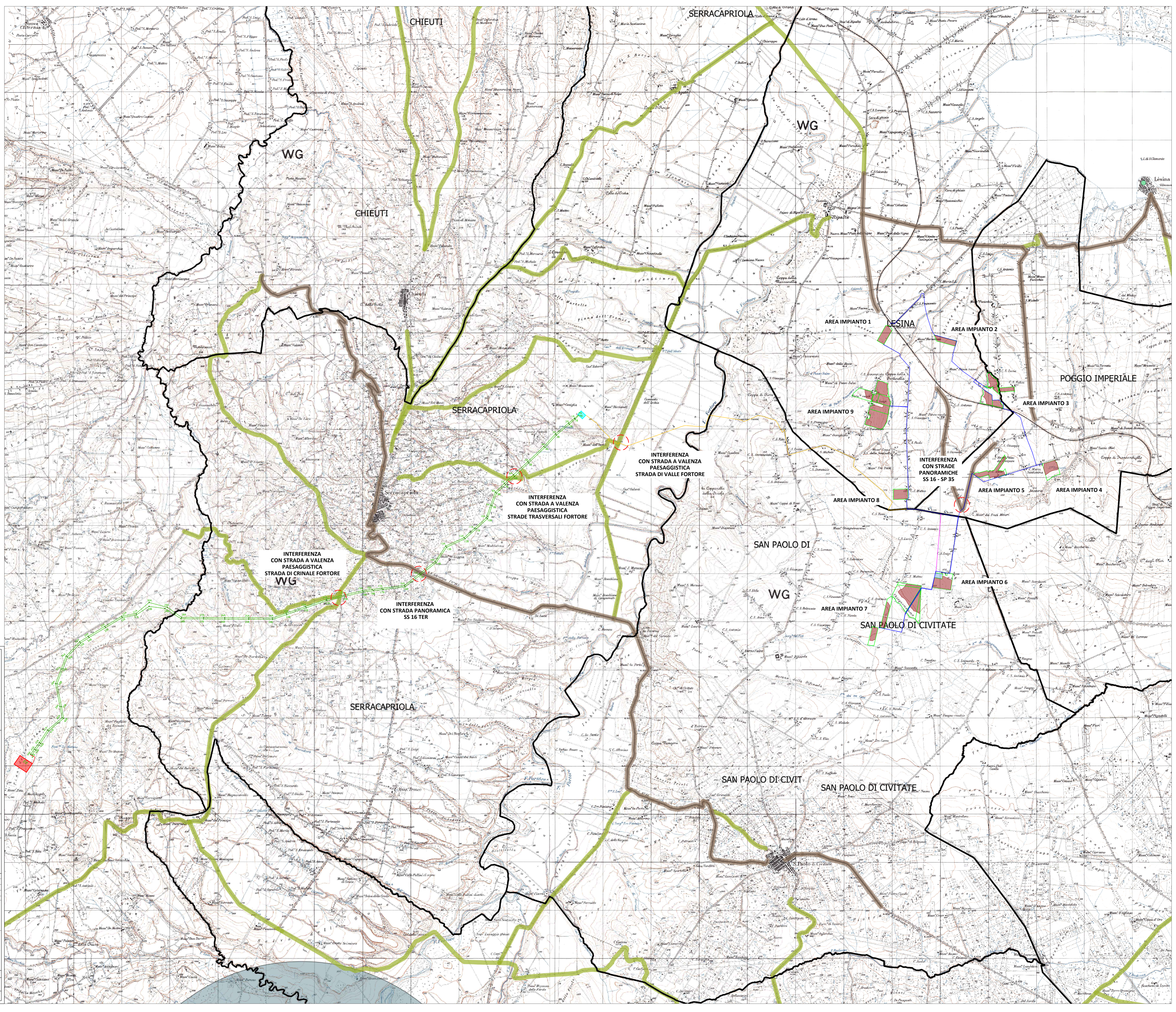


- 6.3.2 Componenti dei valori percettivi
- UCP - Luoghi panoramici (punti)
  - UCP - Luoghi panoramici (poligoni)
  - UCP - Strade panoramiche
  - UCP - Strade panoramiche (poligoni)
  - UCP - Strade a valenza paesaggistica
  - UCP - Strade a valenza paesaggistica (poligoni)
  - UCP - Coni visuali

LEGENDA

- Limite catastrale impianto agrivoltaico
- Area utile impianto agrivoltaico
- Stazione di Raccolta "Condominio"
- Elettrodotto MT collegamento sottocampi/Elettrodotto di collegamento alla Stazione di Raccolta Condominio
- Elettrodotto AT aereo di collegamento SR Condominio - CS Serracapriola
- Elettrodotto AT interrato di collegamento SR Condominio - CS Serracapriola
- Cabina smistamento Serracapriola
- Elettrodotto AT aereo di collegamento alla Stazione Elettrica Rotello
- Stazione Elettrica Rotello



Nome Progetto / Project Name  
**IMPIANTO AGRIVOLTAICO, DENOMINATO POGGIO 5 POTENZA INSTALLATA 73.050 MW CON PANNELLI SU SUPPORTO TRACKER AD ASSE ORIZZONTALE IN AGRO DI POGGIO IMPERIALE, LESINA, SAN PAOLO CIVITATE, E RELATIVE OPERE DI CONNESSIONE**

committente  
**ITALIA ENERGIA SOLARE 1**

Titolo documento / Document title  
**INTERFERENZA CON LE COMPONENTI DEI VALORI PERCETTIVI - P.P.T.R. PUGLIA**

Varia / Variant  
**PG5\_INT\_VLP\_027**

00	06/2022	PROGETTO DEFINITIVO	Preparato	Verificato	Approvato
01			Sviluppato / Developer		

Dott.ssa Agr. Francesca De Santo

**RENEWABLE CONSULTING**

Progettisti / Planner  
**Renewable Consulting Srl**

Nome file	Dimensione cartello	Scala
PG5_INT_VLP_027	A0	1:25.000

TUTTI I DIRITTI SONO RISERVATI - Questo documento è di proprietà esclusiva e il suo contenuto è riservato. Permette, fatta eccezione per gli usi autorizzati, la ristampa e la pubblicazione in rete. È vietata espressamente la ristampa, la riproduzione, la diffusione o l'uso non autorizzato senza permesso scritto dal Concessionario.