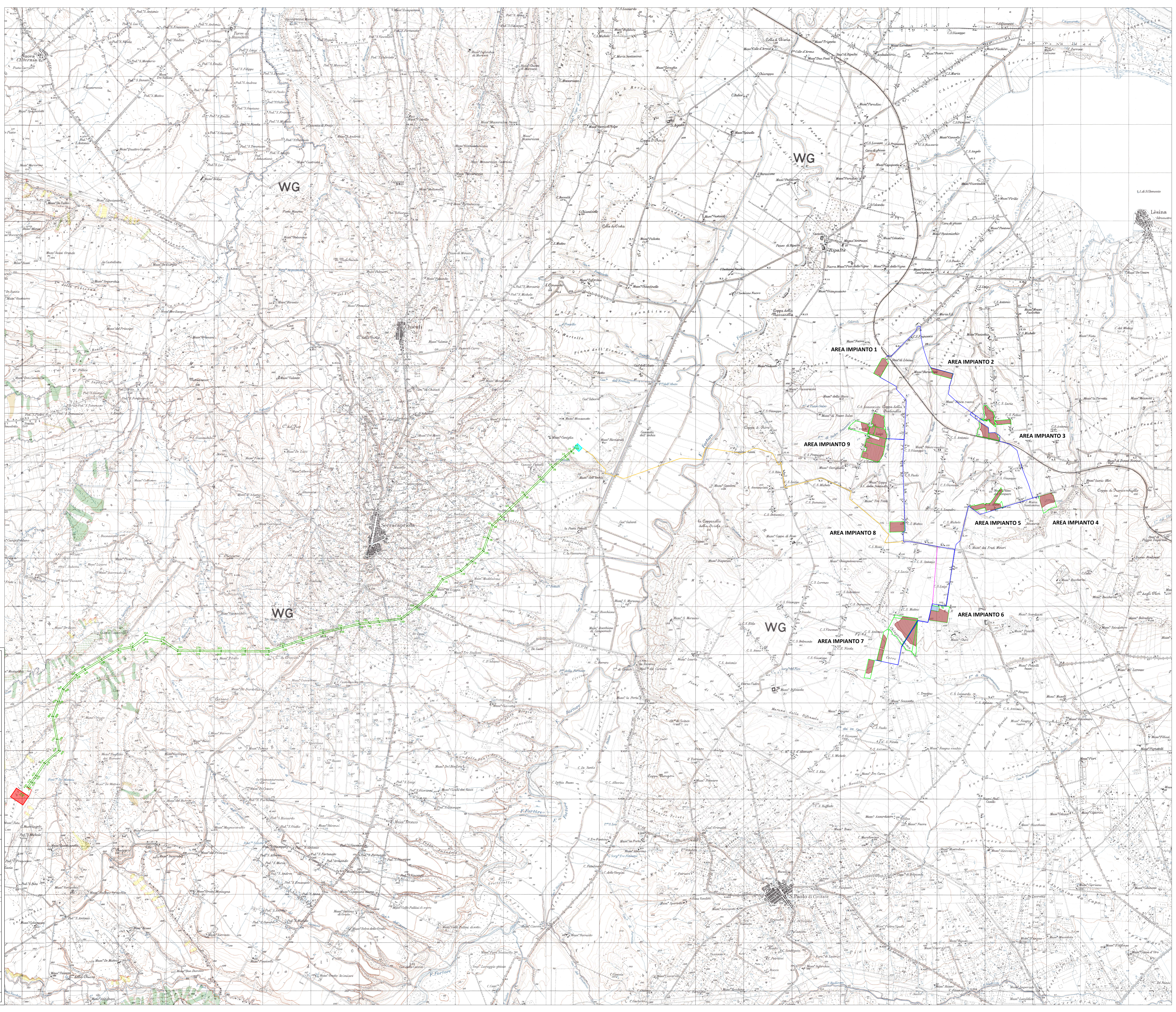


Frane IFFI

- Scheda frane di 1° Livello
- Scheda frane di 2° Livello
- Scheda frane di 3° Livello
- Evento franoso
- Evento franoso
- Tipologia di frana**
- Frane lineari
- Crollo/Ribaltamento
- Scivolamento rotazionale/traslattivo
- Espansione
- Colamento lento
- Colamento rapido
- Sprofondamento
- Complesso
- Aree con crolli/ribaltamenti diffusi
- Aree con sprofondamenti diffusi
- Aree con frane superficiali diffuse
- DGPV
- n.d.

LEGENDA

- Limite catastale impianto agrivoltaico
- Area utile impianto agrivoltaico
- Stazione di Raccolta "Condominio"
- Elettrodoto MT collegamento sottocampi/Elettrodoto di collegamento alla Stazione di Raccolta Condominio
- Elettrodoto AT aereo di collegamento SR Condominio - CS Serracapriola
- Elettrodoto AT interrato di collegamento SR Condominio - CS Serracapriola
- Cabina smistamento Serracapriola
- Elettrodoto AT aereo di collegamento alla Stazione Elettrica Rotello
- Stazione Elettrica Rotello



Nome Progetto / Project Name
IMPIANTO AGRIVOLTAICO, DENOMINATO POGGIO 5
POTENZA INSTALLATA 73.050 MW
CON PANNELLI SU SUPPORTO TRACKER AD ASSE ORIZZONTALE IN AGRO DI POGGIO IMPERIALE, LESINA, SAN PAOLO CIVITATE, E RELATIVE OPERE DI CONNESSIONE

committente
ITALIA ENERGIA SOLARE 1

Titolo documento / Document title
CARTA DEGLI EVENTI FRANOSI - IFFI

Favola / Fauna
PGS_VIN_IFFI_035

Code elaborato / Code processed

00	06/2022	PROGETTO DEFINITIVO	Preparato	Vagliato	Approvato
N. Data Revisione	Descrizione revisione	Sviluppato / Developer			
Specialità / Specialità					
Dott.ssa Agr. Francesca De Santo		RENEWABLE CONSULTING			
Progettisti / Planner Renewable Consulting Srl					

Nome file	Dimensione cartello	Scala
PGS_VIN_IFFI_035	A0	1:25.00

TUTTI I DIRITTI SONO RISERVATI. Questo documento è di proprietà esclusiva e di cui non può essere fatto alcun uso non autorizzato senza permesso scritto dal Committente.