



**Elettrodotto Serracapriola - Rotello**

- Elettrodotto di connessione AT (tratto aereo)
- Sostegni (da realizzare)

**Carta degli habitat secondo lo schema di classificazione EUNIS Habitat Type**

- C3.32 - Comunità di Arundo donax
- D5.1 - Canneti, scirpeti e tifei su suoli generalmente privi di acqua superficiale
- E6.1 - Comunità erbacee alofile dell'entroterra mediterraneo
- FB.4 - Vigneti (piantagioni di Vitis sp.)
- G1.31 - Foreste ripariali mediterranee a Populus alba e Populus nigra dominanti
- G1.71 - Boschi di Quercus pubescens e comunità correlate del Bacino mediterraneo occidentale
- G1.75 - Boschi supramediterranei di Quercus sp. del Mediterraneo orientale
- G2.91 - Coltivazioni di Olea europaea (uliveti)
- G5.1 - Siepi e filari
- G5.61 - Boscaglie cespugliose decidue
- I1.1 - Monocolture intensive (tecnologicamente avanzate e ad alta produttività)
- I1.2 - Orti, serre ed altre colture miste
- I1.5 - Coltivazioni abbandonate (incolti) e terreni smossi
- J2.3 - Siti industriali e/o commerciali attivi, in aree rurali
- J2.42 - Fabbricati isolati ad indirizzo agricolo
- J2.6 - Edifici dismessi in aree rurali
- J4.2 - Reti stradali pavimentate
- J5.3 - Bacini d'acqua dolce altamente artificiali

Fonte dati: Nuova elaborazione. Fotointerpretazione/rilievi in campo  
Realizzato con QGIS 3.22

Scala di fotointerpretazione: 1:1.000  
Unità minima cartografabile: 250 mq

Coordinate del reticolo: ETRS89UTM33N (EPSG: 25833)






REGIONE PUGLIA      COMUNE DI SERRACAPRIOLA      COMUNE DI ROTELLO      REGIONE MOLISE

Nome Progetto / Project Name

## ELETTRODOTTO AT SERRACAPRIOLA-ROTELLO

<b>GC POGGIO IMP I</b>	TITOLO DOCUMENTO / DOCUMENT TITLE	
	CARTA DELLA VEGETAZIONE/HABITAT	
	TAVOLA / PANEL	CODICE ELABORATO / CODE PROCESSED
	PAGINA 1/8	PG1_EL_SVF_ALL_001

00	PROGETTO DEFINITIVO	30/08/2022
N. Data Revisione	Descrizione revisione	Preparato      Valgiato      Approvato
Specialista / Specialisti		
<b>PHD, Dott. Mauro FABRIZIO</b> <small>Dottore in Scienze Ambientali e Dottore di Ricerca in Zoologia          Ordine degli Architetti della Provincia di Taranto n°346</small>		
Sviluppatore / Developer		
 <b>RENEWABLE CONSULTING</b>		
Consulente / Consultant		
		

Nome file	Dimensione cartiglio	Scala
PG1_EL_SVF_ALL_001.pdf	A1	1:25.000

TUTTI I DIRITTI SONO RISERVATI - Questo documento è di proprietà esclusiva e ci si riserva ogni diritto sullo stesso. Pertanto, fatta eccezione per gli usi istituzionali consentiti o previsti dalla legge in relazione alla sua presentazione, non può essere copiato, riprodotto, comunicato o divulgato ad altri o usato in qualsiasi altra maniera, nemmeno per fini sperimentali, senza autorizzazione scritta del Committente.



**Elettrodotto Serracapriola - Rotello**

- Elettrodotto di connessione AT (tratto aereo)
- Sostegni (da realizzare)

**Carta degli habitat secondo lo schema di classificazione EUNIS Habitat Type**

- C3.32 - Comunità di Arundo donax
- D5.1 - Canneti, scirpeti e tifei su suoli generalmente privi di acqua superficiale
- FB.4 - Vigneti (piantagioni di Vitis sp.)
- G1.75 - Boschi supramediterranei di Quercus sp. del Mediterraneo orientale
- G2.91 - Coltivazioni di Olea europaea (uliveti)
- G5.1 - Siepi e filari
- G5.61 - Boscaglie cespugliose decidue
- I1.1 - Monocolture intensive (tecnologicamente avanzate e ad alta produttività)
- I1.5 - Coltivazioni abbandonate (incolte) e terreni smossi
- J2.6 - Edifici dismessi in aree rurali
- J4.2 - Reti stradali pavimentate
- J5.3 - Bacini d'acqua dolce altamente artificiali

Fonte dati: Nuova elaborazione. Fotointerpretazione/ rilievi in campo  
Realizzato con QGIS 3.22

Scala di fotointerpretazione: 1:1.000  
Unità minima cartografabile: 250 mq

Coordinate del reticolo: ETRS89UTM33N (EPSG: 25833)






REGIONE PUGLIA      COMUNE DI SERRACAPRIOLA      COMUNE DI ROTELLO      REGIONE MOLISE

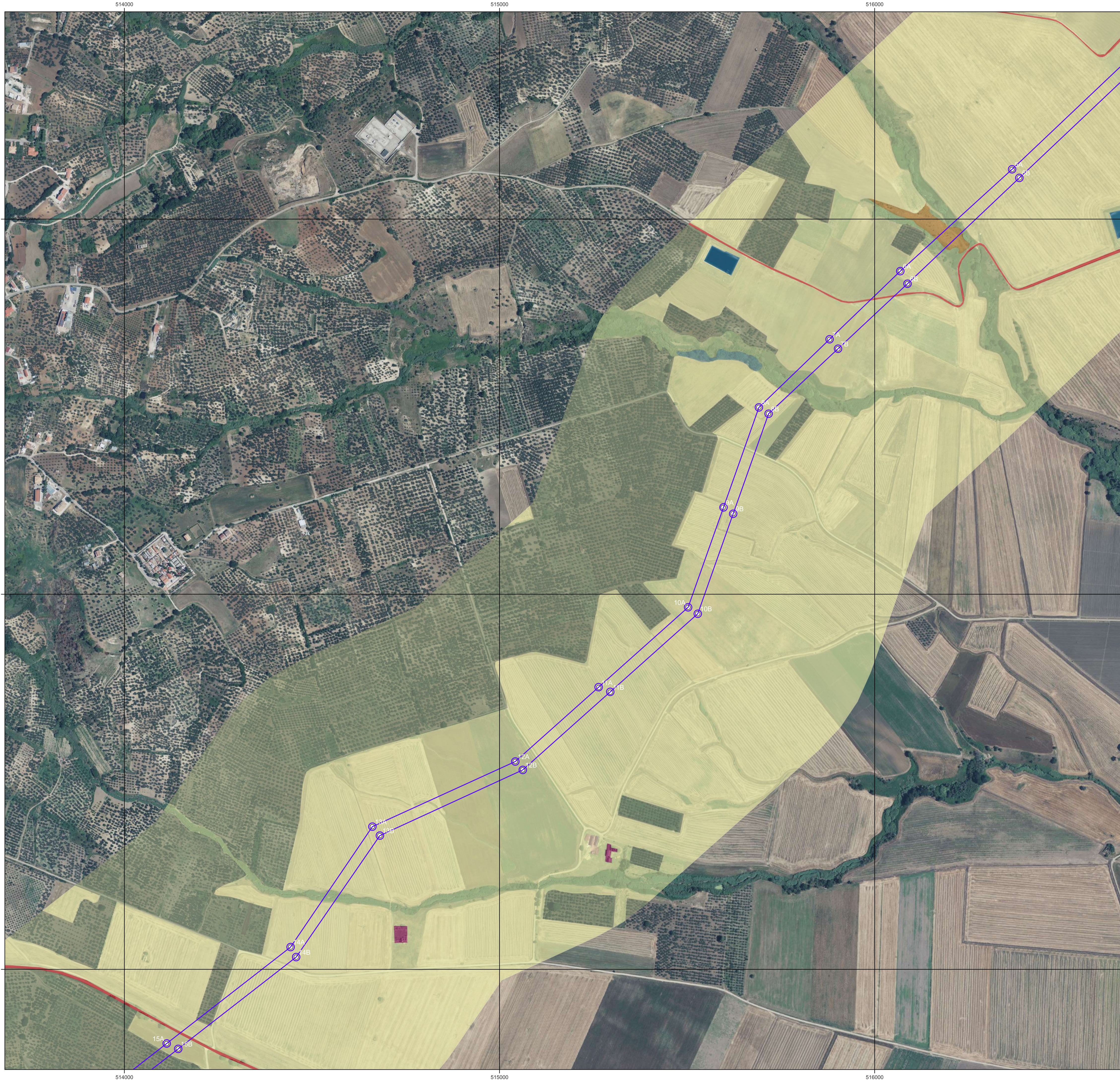
Nome Progetto / Project Name

## ELETTRODOTTO AT SERRACAPRIOLA-ROTELLO

<b>GC POGGIO IMP I</b>	Titolo documento /Document title	
	CARTA DELLA VEGETAZIONE/HABITAT	
	Tavola /Pannel	Codice elaborato /Code processed
	PAGINA 2/8	PG1_EL_SVF_ALL_001

00	PROGETTO DEFINITIVO	30/08/2022	Preparato	Vagliato	Approvato
N. Data Revisione	Descrizione revisione				
Specialista / Specialist					
<b>PHD, Dott. Mauro FABRIZIO</b> <small>Dotore in Scienze Ambientali e Dotore di Ricerca in Zoologia          Ordine degli Architetti della Provincia di Taranto n°346</small>					
Sviluppatore / Developer					
 <b>RENEWABLE CONSULTING</b>					
Consulente / Consultant					
					
Nome file		Dimensione cartiglio	Scala		
PG1_EL_SVF_ALL_001.pdf		A1	1:5.000		

TUTTI I DIRITTI SONO RISERVATI - Questo documento è di proprietà esclusiva e ci si riserva ogni diritto sullo stesso. Pertanto, fatta eccezione per gli usi istituzionali consentiti o previsti dalla legge in relazione alla sua presentazione, non può essere copiato, riprodotto, comunicato o divulgato ad altri o usato in qualsiasi altra maniera, nemmeno per fini sperimentali, senza autorizzazione scritta del Committente



**Elettrodotto Serracapriola - Rotello**

- Elettrodotto di connessione AT (tratto aereo)
- Sostegni (da realizzare)

**Carta degli habitat secondo lo schema di classificazione EUNIS Habitat Type**

- C3.32 - Comunità di Arundo donax
- G2.91 - Coltivazioni di Olea europaea (uliveti)
- G5.61 - Boscaglie cespugliose decidue
- I1.1 - Monocolture intensive (tecnologicamente avanzate e ad alta produttività)
- I1.2 - Orti, serre ed altre colture miste
- I1.5 - Coltivazioni abbandonate (incolti) e terreni smossi
- J2.6 - Edifici dismessi in aree rurali
- J4.2 - Reti stradali pavimentate
- J5.3 - Bacini d'acqua dolce altamente artificiali

Fonte dati: Nuova elaborazione. Fotointerpretazione/rilievi in campo  
Realizzato con QGIS 3.22

Scala di fotointerpretazione: 1:1.000  
Unità minima cartografabile: 250 mq

Coordinate del reticolo: ETRS89UTM33N (EPSG: 25833)






REGIONE PUGLIA      COMUNE DI SERRACAPRIOLA      COMUNE DI ROTELLO      REGIONE MOLISE

Nome Progetto / Project Name

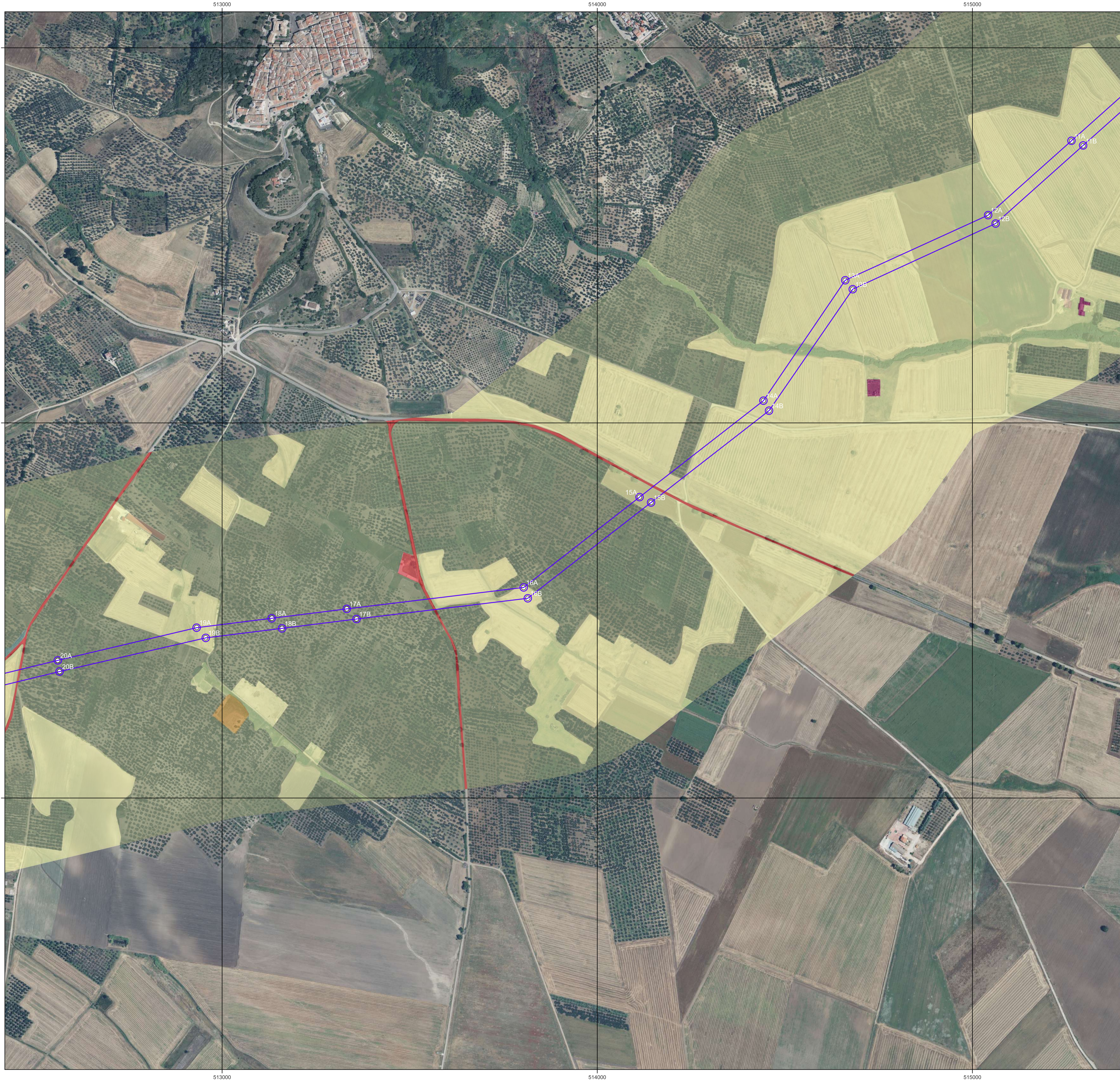
## ELETTRODOTTO AT SERRACAPRIOLA-ROTELLO

<b>GC POGGIO IMP I</b>	Titolo documento /Document title	
	CARTA DELLA VEGETAZIONE/HABITAT	
	Tavola /Pannel	Codice elaborato /Code processed
	PAGINA 3/8	PG1_EL_SVF_ALL_001

00	PROGETTO DEFINITIVO	30/08/2022	Vagliato	Approvato
N. Data Revisione	Descrizione revisione	Preparato		
Specialista / Specialist		Sviluppatore / Developer		
<b>PHD, Dott. Mauro FABRIZIO</b> <small>Dottore in Scienze Ambientali e Dottore di Ricerca in Zoologia          Ordine degli Architetti della Provincia di Taranto n°346</small>		 <b>RENEWABLE CONSULTING</b>		
<b>PHD, Dott. For. Ludovico FRATE</b> <small>Dottore Forestale e Dottore di Ricerca in Ecologia          Ordine dei Dottori Agronomi e dei Dottori Forestali della Provincia di Campobasso-Isernia n°314</small>		 <b>SYNERGY</b> YOUR TRANSITION TO THE FUTURE		
Consulente / Consultant				

Nome file	Dimensione cartiglio	Scala
PG1_EL_SVF_ALL_001.pdf	A1	1:5.000

TUTTI I DIRITTI SONO RISERVATI - Questo documento è di proprietà esclusiva e ci si riserva ogni diritto sullo stesso. Pertanto, fatta eccezione per gli usi istituzionali consentiti o previsti dalla legge in relazione alla sua presentazione, non può essere copiato, riprodotto, comunicato o divulgato ad altri o usato in qualsiasi altra maniera, nemmeno per fini sperimentali, senza autorizzazione scritta del Committente



**Elettrodotto Serracapriola - Rotello**

- Elettrodotto di connessione AT (tratto aereo)
- Sostegni (da realizzare)

**Carta degli habitat secondo lo schema di classificazione EUNIS Habitat Type**

- C3.32 - Comunità di Arundo donax
- G2.91 - Coltivazioni di Olea europaea (uliveti)
- G5.61 - Boscaglie cespugliose decidue
- I1.1 - Monocolture intensive (tecnologicamente avanzate e ad alta produttività)
- I1.2 - Orti, serre ed altre colture miste
- I1.5 - Coltivazioni abbandonate (incolti) e terreni smossi
- J2.42 - Fabbricati isolati ad indirizzo agricolo
- J2.6 - Edifici dismessi in aree rurali
- J4.2 - Reti stradali pavimentate

Fonte dati: Nuova elaborazione. Fotointerpretazione/rilievi in campo  
Realizzato con QGIS 3.22

Scala di fotointerpretazione: 1:1.000  
Unità minima cartografabile: 250 mq

Coordinate del reticolo: ETRS89UTM33N (EPSG: 25833)






REGIONE PUGLIA      COMUNE DI SERRACAPRIOLA      COMUNE DI ROTELLO      REGIONE MOLISE

Nome Progetto / Project Name

## ELETTRODOTTO AT SERRACAPRIOLA-ROTELLO

<b>GC POGGIO IMP I</b>	Titolo documento / Document title	
	CARTA DELLA VEGETAZIONE/HABITAT	
	Favola / Panel	Codice elaborato / Code processed
	PAGINA 4/8	PG1_EL_SVF_ALL_001

00	PROGETTO DEFINITIVO	30/08/2022	Vagliato	Approvato
N. Data Revisione	Descrizione revisione	Preparato		
Specialista / Specialist				
<b>PHD, Dott. Mauro FABRIZIO</b> <small>Dottore in Scienze Ambientali e Dottore di Ricerca in Zoologia          Ordine degli Architetti della Provincia di Taranto n°346</small>		 Sviluppatore / Developer		
<b>PHD, Dott. For. Ludovico FRATE</b> <small>Dottore in Foreste e Dottore di Ricerca in Ecologia          Ordine dei Dottori Agronomi e dei Dottori Forestali della Provincia di Campobasso-Isernia n°314</small>		<b>RENEWABLE CONSULTING</b>		
Consulente / Consultant				



Nome file	Dimensione cartiglio	Scala
PG1_EL_SVF_ALL_001.pdf	A1	1:5.000

TUTTI I DIRITTI SONO RISERVATI - Questo documento è di proprietà esclusiva e si riserva ogni diritto sullo stesso. Pertanto, fatta eccezione per gli usi istituzionali consentiti o previsti dalla legge in relazione alla sua presentazione, non può essere copiato, riprodotto, comunicato o divulgato ad altri o usato in qualsiasi altra maniera, nemmeno per fini sperimentali, senza autorizzazione scritta del Committente



**Elettrodotto Serracapriola - Rotello**

- Elettrodotto di connessione AT (tratto aereo)
- Sostegni (da realizzare)

**Carta degli habitat secondo lo schema di classificazione EUNIS Habitat Type**

- C3.32 - Comunità di Arundo donax
- D5.1 - Canneti, scirpeti e tifei su suoli generalmente privi di acqua superficiale
- E6.1 - Comunità erbacee alofile dell'entroterra mediterraneo
- FB.4 - Vigneti (piantagioni di Vitis sp.)
- G1.71 - Boschi di Quercus pubescens e comunità correlate del Bacino mediterraneo occidentale
- G2.91 - Coltivazioni di Olea europaea (uliveti)
- G5.61 - Boscaglie cespugliose decidue
- I1.1 - Monocolture intensive (tecnologicamente avanzate e ad alta produttività)
- I1.5 - Coltivazioni abbandonate (incolti) e terreni smossi
- J2.42 - Fabbricati isolati ad indirizzo agricolo
- J4.2 - Reti stradali pavimentate
- J5.3 - Bacini d'acqua dolce altamente artificiali

Fonte dati: Nuova elaborazione. Fotointerpretazione/rilievi in campo  
Realizzato con QGIS 3.22

Scala di fotointerpretazione: 1:1.000  
Unità minima cartografabile: 250 mq

Coordinate del reticolo: ETRS89UTM33N (EPSG: 25833)

0 100 200 300 400 m






REGIONE PUGLIA      COMUNE DI SERRACAPRIOLA      COMUNE DI ROTELLO      REGIONE MOLISE

Nome Progetto / Project Name

## ELETTRODOTTO AT SERRACAPRIOLA-ROTELLO

<b>GC POGGIO IMP I</b>	Titolo documento /Document title	
	CARTA DELLA VEGETAZIONE/HABITAT	
	Favola /Panel	Codice elaborato /Code processed
	PAGINA 5/8	PG1_EL_SVF_ALL_001

00	PROGETTO DEFINITIVO	30/08/2022	Vagliato	Approvato
N. Data Revisione	Descrizione revisione	Preparato		

Specialista / Specialist: **PHD, Dott. Mauro FABRIZIO**  
Dottore in Scienze Ambientali e Dottore di Ricerca in Zoologia  
Ordine degli Architetti della Provincia di Taranto n°346

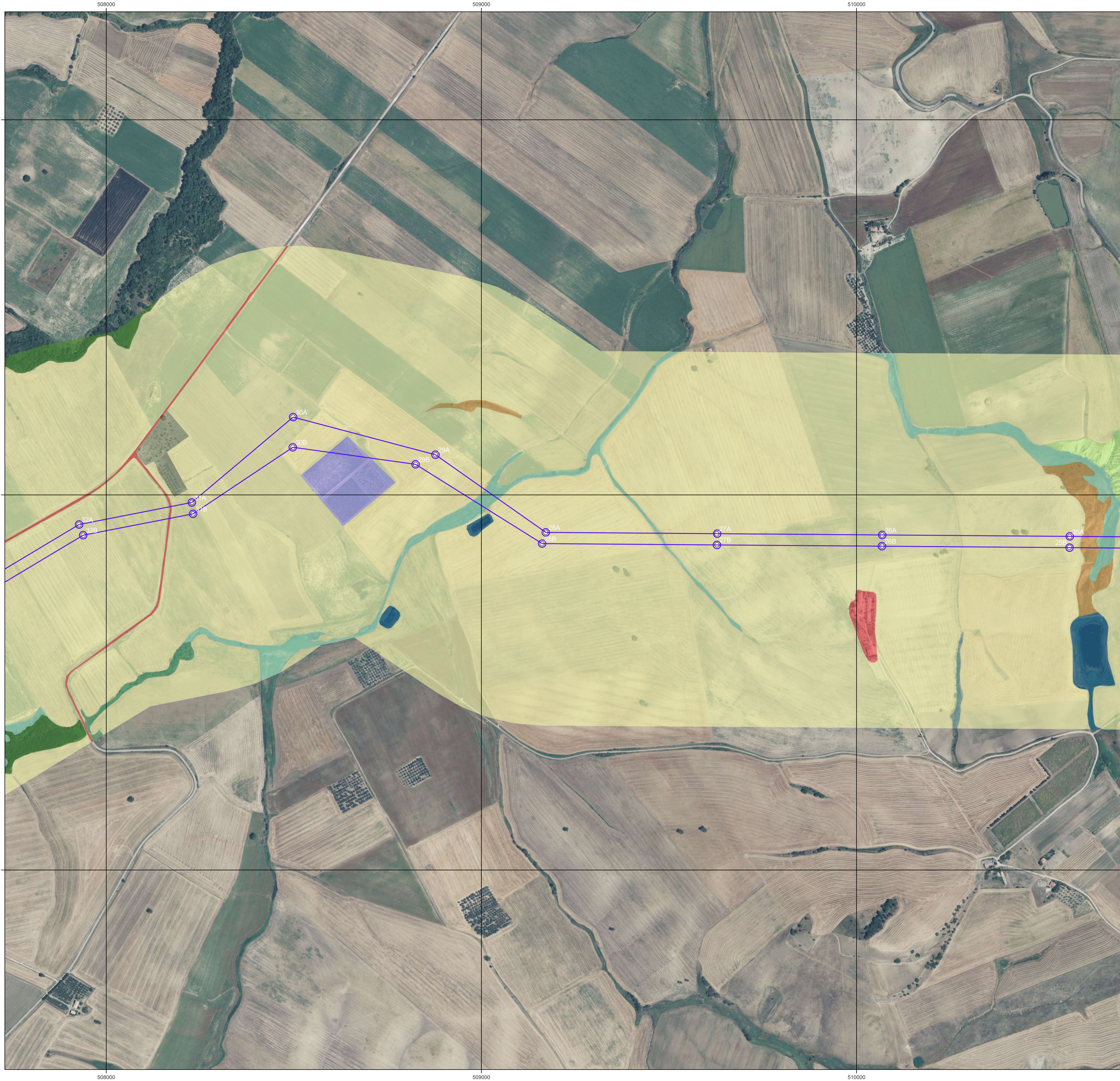
Consulente / Consultant: **PHD, Dott. For. Ludovico FRATE**  
Dottore Forestale e Dottore di Ricerca in Ecologia  
Ordine dei Dottori Agronomi e dei Dottori Forestali della Provincia di Campobasso n°314




RENEWABLE CONSULTING

Nome file	Dimensione cartiglio	Scala
PG1_EL_SVF_ALL_001.pdf	A1	1:5.000

TUTTI I DIRITTI SONO RISERVATI - Questo documento è di proprietà esclusiva e ci si riserva ogni diritto sullo stesso. Pertanto, fatta eccezione per gli usi istituzionali consentiti o previsti dalla legge in relazione alla sua presentazione, non può essere copiato, riprodotto, comunicato o divulgato ad altri o usato in qualsiasi altra maniera, nemmeno per fini sperimentali, senza autorizzazione scritta del Committente



**Elettrodotto Serracapriola - Rotello**

- Elettrodotto di connessione AT (tratto aereo)
- Sostegni (da realizzare)

**Carta degli habitat secondo lo schema di classificazione EUNIS Habitat Type**

- D5.1 - Canneti, scirpeti e tefeti su suoli generalmente privi di acqua superficiale
- E6.1 - Comunità erbacee alofile dell'entroterra mediterraneo
- FB.4 - Vigneti (piantagioni di Vitis sp.)
- G1.31 - Foreste ripariali mediterranee a Populus alba e Populus nigra dominanti
- G1.75 - Boschi supramediterranei di Quercus sp. del Mediterraneo orientale
- G2.91 - Coltivazioni di Olea europaea (uliveti)
- G5.61 - Boscaglie cespugliose decidue
- I1.1 - Monocolture intensive (tecnologicamente avanzate e ad alta produttività)
- I1.5 - Coltivazioni abbandonate (incolti) e terreni smossi
- J2.42 - Fabbricati isolati ad indirizzo agricolo
- J4.2 - Reti stradali pavimentate
- J5.3 - Bacini d'acqua dolce altamente artificiali

Fonte dati: Nuova elaborazione. Fotointerpretazione/rilievi in campo  
Realizzato con QGIS 3.22

Scala di fotointerpretazione: 1:1.000  
Unità minima cartografabile: 250 mq

Coordinate del reticolo: ETRS89UTM33N (EPSG: 25833)






REGIONE PUGLIA      COMUNE DI SERRACAPRIOLA      COMUNE DI ROTELLO      REGIONE MOLISE

Nome Progetto / Project Name

## ELETTRODOTTO AT SERRACAPRIOLA-ROTELLO

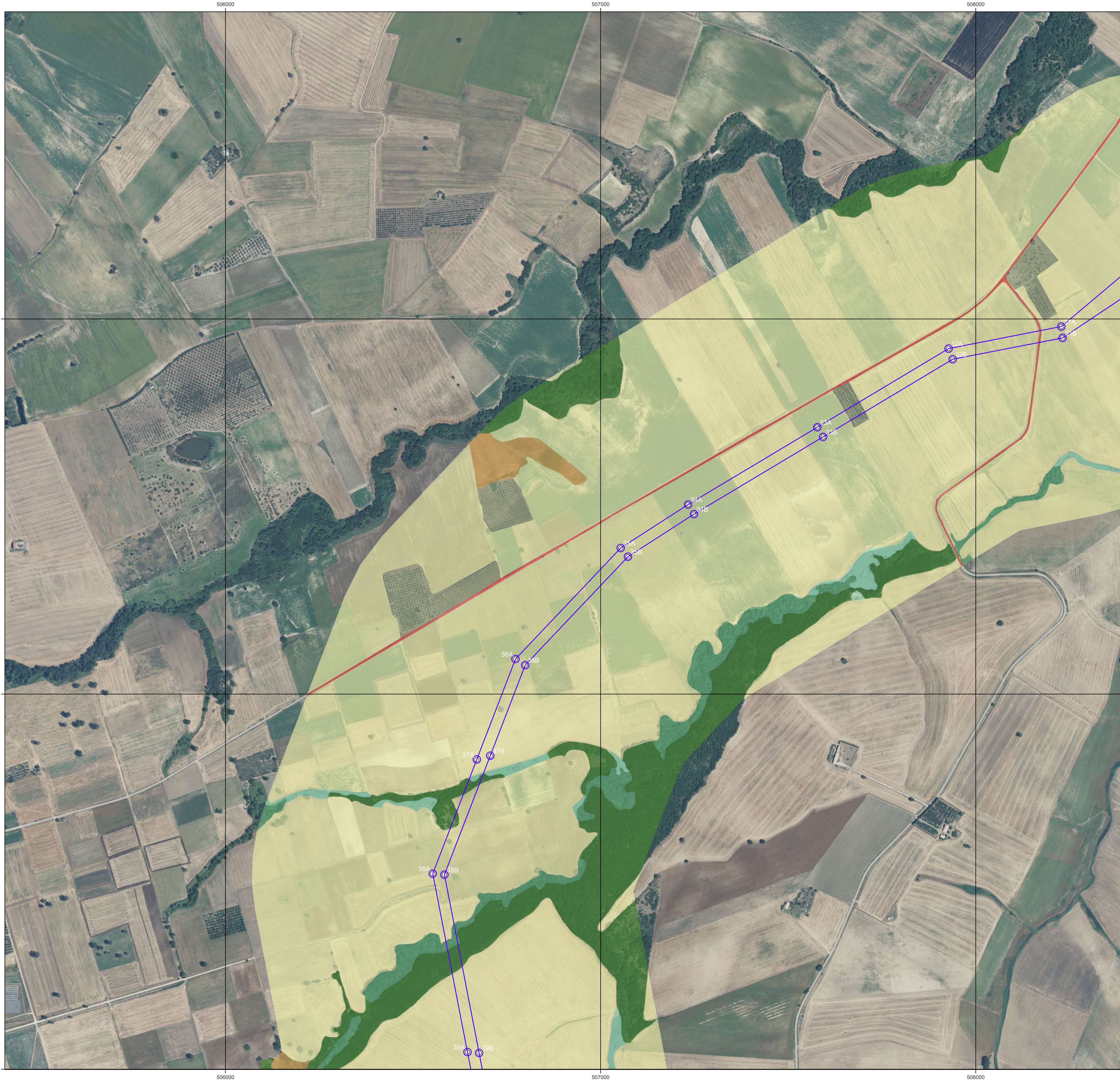
<b>GC POGGIO IMP I</b>	Titolo documento / Document title	
	CARTA DELLA VEGETAZIONE/HABITAT	
	Favola / Panel	Codice elaborato / Code processed
	PAGINA 6/8	PG1_EL_SVF_ALL_001

00	PROGETTO DEFINITIVO	30/08/2022	Preparato	Vagliato	Approvato
N. Data Revisione	Descrizione revisione				
<b>PHD, Dott. Mauro FABRIZIO</b> <small>Dottore in Scienze Ambientali e Dottore di Ricerca in Zoologia          Ordine degli Architetti della Provincia di Taranto n°346</small>					
 <b>RENEWABLE CONSULTING</b> <small>Sviluppatore / Developer</small>					
<b>PHD, Dott. For. Ludovico FRATE</b> <small>Dottore Forestale e Dottore di Ricerca in Ecologia          Ordine dei Dottori Agronomi e dei Dottori Forestali della Provincia di Campobasso-Isernia n°314</small>					
<small>Consulente / Consultant</small>					



Nome file	Dimensione cartiglio	Scala
PG1_EL_SVF_ALL_001.pdf	A1	1:5.000

TUTTI I DIRITTI SONO RISERVATI - Questo documento è di proprietà esclusiva e si riserva ogni diritto sullo stesso. Pertanto, fatta eccezione per gli usi istituzionali consentiti o previsti dalla legge in relazione alla sua presentazione, non può essere copiato, riprodotto, comunicato o divulgato ad altri o usato in qualsiasi altra maniera, nemmeno per fini sperimentali, senza autorizzazione scritta del Committente.



**Elettrodotto Serracapriola - Rotello**

- Elettrodotto di connessione AT (tratto aereo)
- Sostegni (da realizzare)

**Carta degli habitat secondo lo schema di classificazione EUNIS Habitat Type**

- C3.32 - Comunità di Arundo donax
- D5.1 - Canneti, scirpeti e tifei su suoli generalmente privi di acqua superficiale
- G1.31 - Foreste ripariali mediterranee a Populus alba e Populus nigra dominanti
- G1.75 - Boschi supramediterranei di Quercus sp. del Mediterraneo orientale
- G2.91 - Coltivazioni di Olea europaea (uliveti)
- I1.1 - Monocolture intensive (tecnologicamente avanzate e ad alta produttività)
- I1.5 - Coltivazioni abbandonate (incolti) e terreni smossi
- J4.2 - Reti stradali pavimentate

Fonte dati: Nuova elaborazione. Fotointerpretazione/rilievi in campo  
Realizzato con QGIS 3.22

Scala di fotointerpretazione: 1:1.000  
Unità minima cartografabile: 250 mq

Coordinate del reticolo: ETRS89UTM33N (EPSG: 25833)






REGIONE PUGLIA
COMUNE DI SERRACAPRIOLA
COMUNE DI ROTELLO
REGIONE MOLISE

Nome Progetto / Project Name

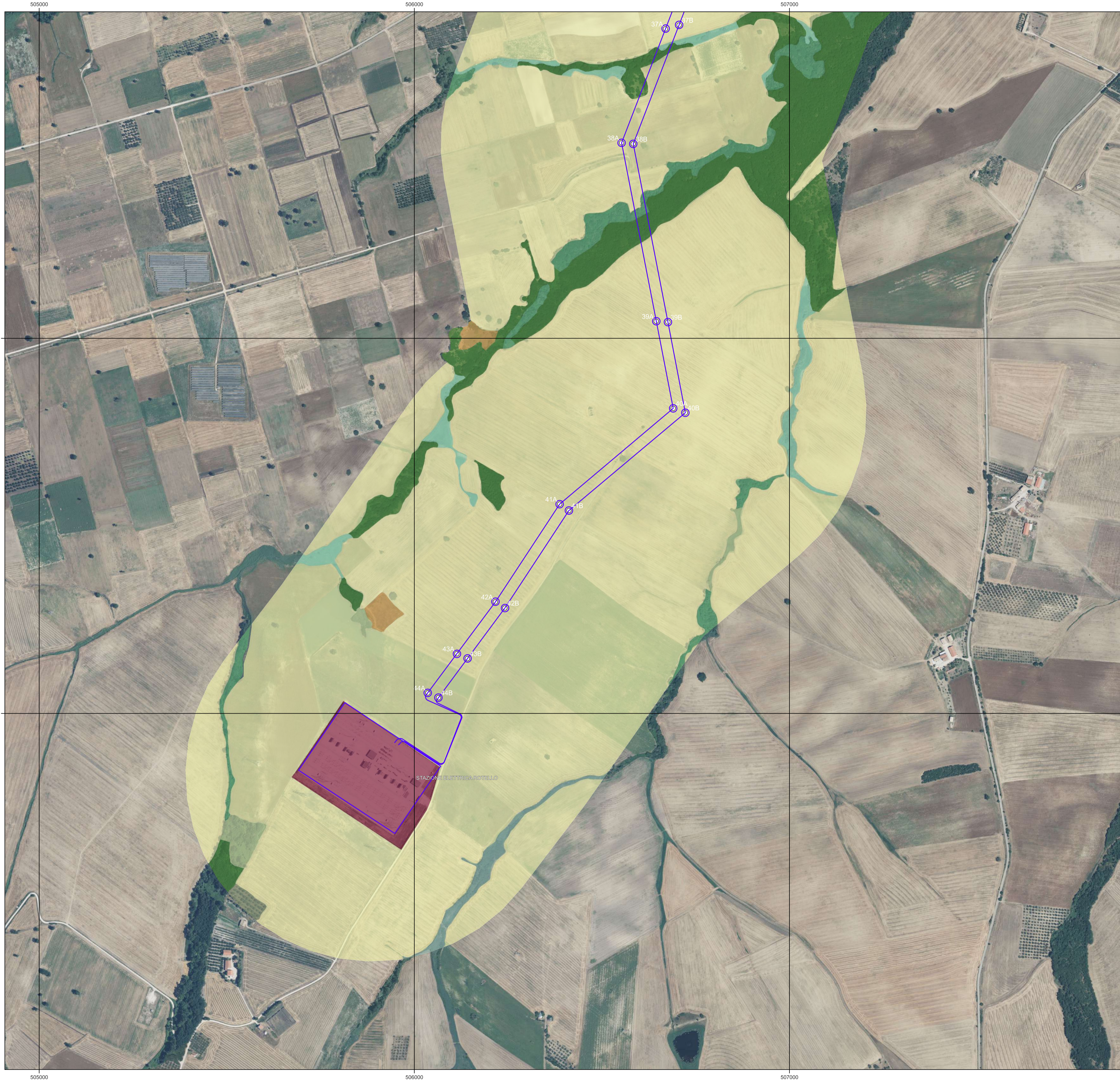
## ELETTRODOTTO AT SERRACAPRIOLA-ROTELLO

<b>GC POGGIO IMP I</b>	Titolo documento /Document title <b>CARTA DELLA VEGETAZIONE/HABITAT</b>	
	Tavola /Panel <b>PAGINA 7/8</b>	Codice elaborato /Code processed <b>PG1_EL_SVF_ALL_001</b>

00	PROGETTO DEFINITIVO	30/08/2022			
N. Data Revisione	Descrizione revisione	Preparato	Vagliato	Approvato	
Specialista / Specialist <b>PHD, Dott. Mauro FABRIZIO</b> <small>Dottore in Scienze Ambientali e Dottore di Ricerca in Zoologia Ordine degli Architetti della Provincia di Taranto n°346</small>		Sviluppatore / Developer  <b>RENEWABLE CONSULTING</b>			
Consulente / Consultant <b>PHD, Dott. For. Ludovico FRATE</b> <small>Dottore Forestale e Dottore di Ricerca in Ecologia Ordine dei Dottori Agronomi e dei Dottori Forestali della Provincia di Campobasso-Isernia n°314</small>		 <b>SYNERGY.</b> <small>YOUR TRANSITION TO THE FUTURE</small>			

Nome file	Dimensione cartiglio	Scala
PG1_EL_SVF_ALL_001.pdf	A1	1:5.000

TUTTI I DIRITTI SONO RISERVATI - Questo documento è di proprietà esclusiva e ci si riserva ogni diritto sullo stesso. Pertanto, fatta eccezione per gli usi istituzionali consentiti o previsti dalla legge in relazione alla sua presentazione, non può essere copiato, riprodotto, comunicato o divulgato ad altri o usato in qualsiasi altra maniera, nemmeno per fini sperimentali, senza autorizzazione scritta del Committente



**Elettrodotto Serracapriola - Rotello**

- Elettrodotto di connessione AT (tratto aereo)
- Sostegni (da realizzare)

**Carta degli habitat secondo lo schema di classificazione EUNIS Habitat Type**

- C3.32 - Comunità di Arundo donax
- D5.1 - Canneti, scirpeti e tifei su suoli generalmente privi di acqua superficiale
- G1.31 - Foreste ripariali mediterranee a Populus alba e Populus nigra dominanti
- G1.75 - Boschi supramediterranei di Quercus sp. del Mediterraneo orientale
- G2.91 - Coltivazioni di Olea europaea (uliveti)
- G5.61 - Boscaglie cespugliose decidue
- I1.1 - Monocolture intensive (tecnologicamente avanzate e ad alta produttività)
- I1.5 - Coltivazioni abbandonate (incolti) e terreni smossi
- J2.3 - Siti industriali e/o commerciali attivi, in aree rurali

Fonte dati: Nuova elaborazione. Fotointerpretazione/rilievi in campo  
Realizzato con QGIS 3.22

Scala di fotointerpretazione: 1:1.000  
Unità minima cartografabile: 250 mq

Coordinate del reticolo: ETRS89UTM33N (EPSG: 25833)






REGIONE PUGLIA      COMUNE DI SERRACAPRIOLA      COMUNE DI ROTELLO      REGIONE MOLISE

Nome Progetto / Project Name

## ELETTRODOTTO AT SERRACAPRIOLA-ROTELLO

GC POGGIO IMP I	TITOLO DOCUMENTO / DOCUMENT TITLE	
	CARTA DELLA VEGETAZIONE/HABITAT	
	TAVOLA / PANNELL	CODICE ELABORATO / CODE PROCESSED
	PAGINA 8/8	PG1_EL_SVF_ALL_001

00	PROGETTO DEFINITIVO	30/08/2022	Vagliato	Approvato
N. Data Revisione	Descrizione revisione	Preparato		
Specialista / Specialist		Sviluppatore / Developer		
<b>PHD, Dott. Mauro FABRIZIO</b> <small>Dottore in Scienze Ambientali e Dottore di Ricerca in Zoologia          Ordine degli Architetti della Provincia di Taranto n°346</small>		 <b>RENEWABLE CONSULTING</b>		
<b>PHD, Dott. For. Ludovico FRATE</b> <small>Dottore Forestale e Dottore di Ricerca in Ecologia          Ordine dei Dottori Agronomi e dei Dottori Forestali della Provincia di Campobasso n°314</small>		 <b>SYNERGY</b> YOUR TRANSITION TO THE FUTURE		
Consulente / Consultant		Nome file	Dimensione cartiglio	Scala
		PG1_EL_SVF_ALL_001.pdf	A1	1:5.000

TUTTI I DIRITTI SONO RISERVATI - Questo documento è di proprietà esclusiva e ci si riserva ogni diritto sullo stesso. Pertanto, fatta eccezione per gli usi istituzionali consentiti o previsti dalla legge in relazione alla sua presentazione, non può essere copiato, riprodotto, comunicato o divulgato ad altri o usato in qualsiasi altra maniera, nemmeno per fini sperimentali, senza autorizzazione scritta del Committente.