

**Elettrodotto Serracapriola - Rotello**

— Elettrodotto di connessione AT (tratto aereo)  
 ○ Sostegni (da realizzare)

**Carta degli habitat secondo lo schema di classificazione EUNIS Habitat Type**

- C3.32 - Comunità di Arundo donax
- D5.1 - Canneti, scirpeti e tifei su suoli generalmente privi di acqua superficiale
- E6.1 - Comunità erbacee alofile dell'entroterra mediterraneo
- FB.4 - Vigneti (piantagioni di Vitis sp.)
- G1.31 - Foreste ripariali mediterranee a Populus alba e Populus nigra dominanti
- G1.71 - Boschi di Quercus pubescens e comunità correlate del Bacino mediterraneo occidentale
- G1.75 - Boschi supramediterranei di Quercus sp. del Mediterraneo orientale
- G2.91 - Coltivazioni di Olea europaea (uliveti)
- G5.1 - Siepi e filari
- G5.61 - Boscaglie cespugliose decidue
- I1.1 - Monocolture intensive (tecnologicamente avanzate e ad alta produttività)
- I1.2 - Orti, serre ed altre colture miste
- I1.5 - Coltivazioni abbandonate (incolti) e terreni smossi
- J2.3 - Siti industriali e/o commerciali attivi, in aree rurali
- J2.42 - Fabbricati isolati ad indirizzo agricolo
- J2.6 - Edifici dimessi in aree rurali
- J4.2 - Reti stradali pavimentate
- J5.3 - Bacini d'acqua dolce altamente artificiali

**Cantiere**

- Viabilità temporanea
  - nuova viabilità di accesso temporanea
  - viabilità esistente
- Area di cantiere base
- Area di interferenza conduttori-vegetazione arborea

Fonte dati: Nuova elaborazione. Fotointerpretazione/rilievi in campo  
 Realizzato con QGIS 3.22

Scala di fotointerpretazione: 1:1.000  
 Unità minima cartografabile: 250 mq

Coordinate del reticolo: ETRS89UTM33N (EPSG: 25833)






REGIONE PUGLIA      COMUNE DI SERRACAPRIOLA      COMUNE DI ROTELLO      REGIONE MOLISE

Nome Progetto / Project Name

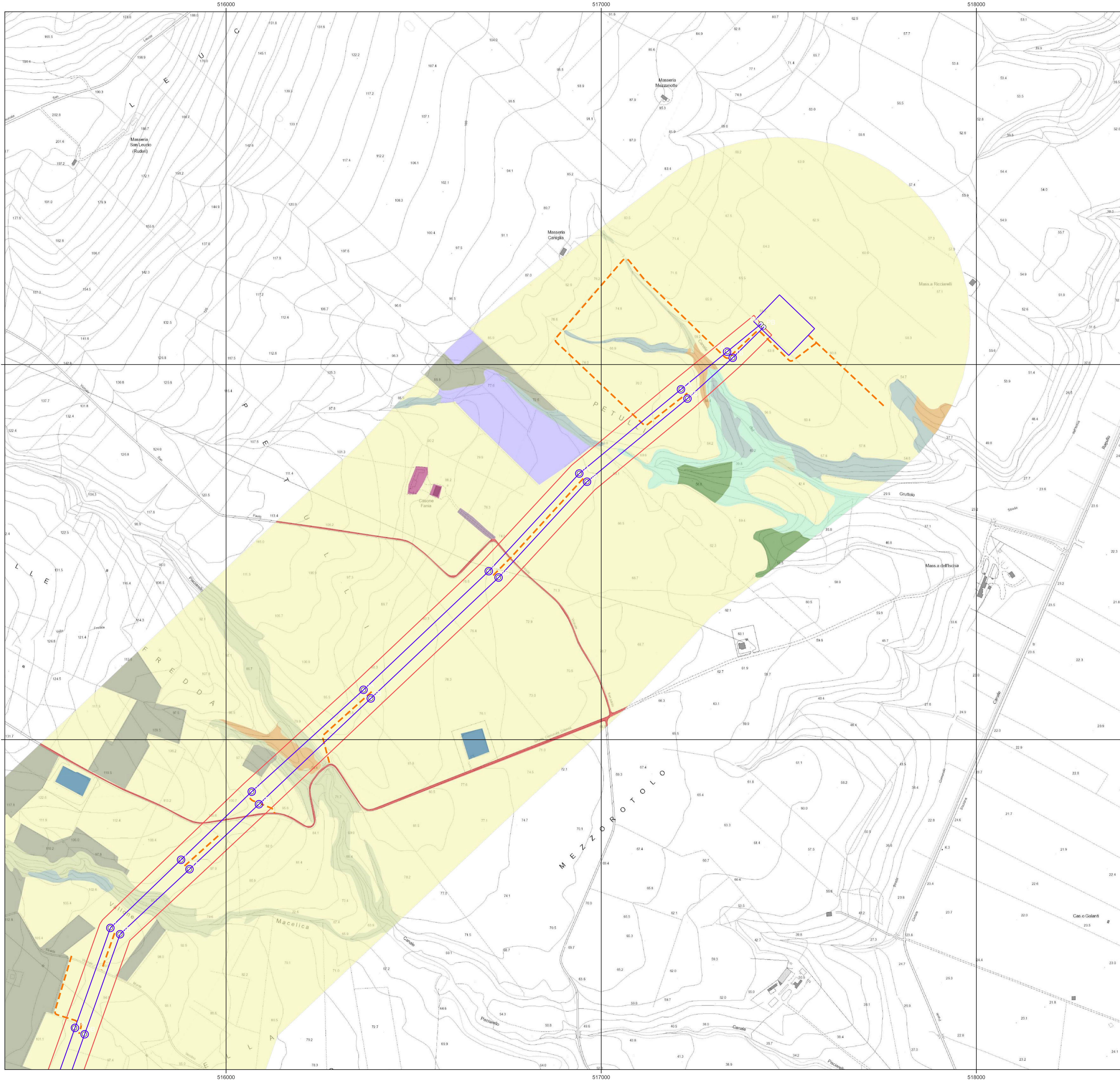
## ELETTRODOTTO AT SERRACAPRIOLA-ROTELLO

committente  <b>GC POGGIO IMP I</b>	Titolo documento /Document title  <b>CARTA DELLA VEGETAZIONE/HABITAT CON INDICAZIONE DELLE AREE DI CANTIERE</b>	
	Tavola /Panel  PAGINA 1/8	Codice elaborato /Code processed  PG1_EL_SVF_ALL_003

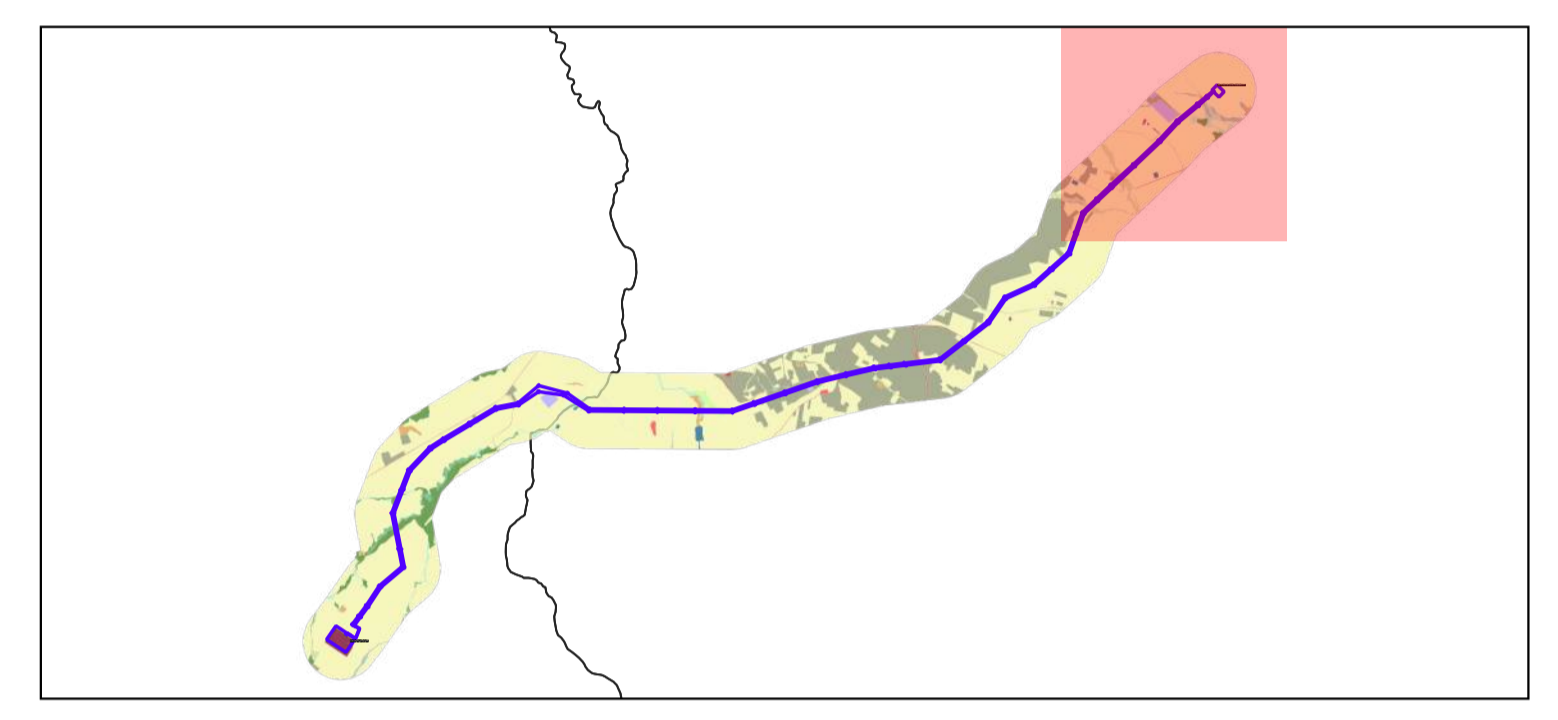
00	PROGETTO DEFINITIVO	30/08/2022
R. Data Revisione	Descrizione revisione	Preparato      Valgiato      Approvato
Specialista / Specialist <b>PHD, Dott. Mauro FABRIZIO</b> <small>Dottore in Scienze Ambientali e Dottore di Ricerca in Zoologia Ordine degli Architetti della Provincia di Taranto n°346</small>		
Sviluppatore / Developer  <b>RENEWABLE CONSULTING</b>		
PHD, Dott. For. Ludovico FRATE <small>Dottore in Foreste e Dottore di Ricerca in Ecologia Ordine dei Dottori Agronomi e dei Dottori Forestali della Provincia di Campobasso-teramo n°314</small>		
Consulente / Consultant 		

Nome file	Dimensione cartiglio	Scala
PG1_EL_SVF_ALL_003.pdf	A1	1:25.000

TUTTI I DIRITTI SONO RISERVATI - Questo documento è di proprietà esclusiva e si riserva ogni diritto sullo stesso. Pertanto, fatta eccezione per gli usi istituzionali consentiti o previsti dalla legge in relazione alla sua presentazione, non può essere copiato, riprodotto, comunicato o divulgato ad altri o usato in qualsiasi altra maniera, nemmeno per fini sperimentali, senza autorizzazione scritta del Committente.



- Elettrodotto Serracapriola - Rotello**
- Elettrodotto di connessione AT (tratto aereo)
  - Sostegni (da realizzare)
- Cantiere**
- Viabilità temporanea
  - nuova viabilità di accesso temporanea
  - Area di interferenza conduttori-vegetazione arborea
- Carta degli habitat secondo lo schema di classificazione EUNIS Habitat Type**
- C3.32 - Comunità di Arundo donax
  - D5.1 - Canneli, scirpeti e tifei su suoli generalmente privi di acqua superficiale
  - FB.4 - Vigneti (piantagioni di Vitis sp.)
  - G1.75 - Boschi supramediterranei di Quercus sp. del Mediterraneo orientale
  - G2.91 - Coltivazioni di Olea europaea (uliveti)
  - G5.1 - Siepi e filari
  - G5.61 - Boscaglie cespugliose decidue
  - I1.1 - Monocolture intensive (tecnologicamente avanzate e ad alta produttività)
  - I1.5 - Coltivazioni abbandonate (incolti) e terreni smossi
  - J2.6 - Edifici dimessi in aree rurali
  - J4.2 - Reti stradali pavimentate
  - J5.3 - Bacini d'acqua dolce altamente artificiali



Fonte dati: Nuova elaborazione. Fotointerpretazione/rilievi in campo  
 Realizzato con QGIS 3.22  
 Scala di fotointerpretazione: 1:1.000  
 Unità minima cartografabile: 250 mq  
 Coordinate del reticolo: ETRS89UTM33N (EPSG: 25833)



Nome Progetto / Project Name

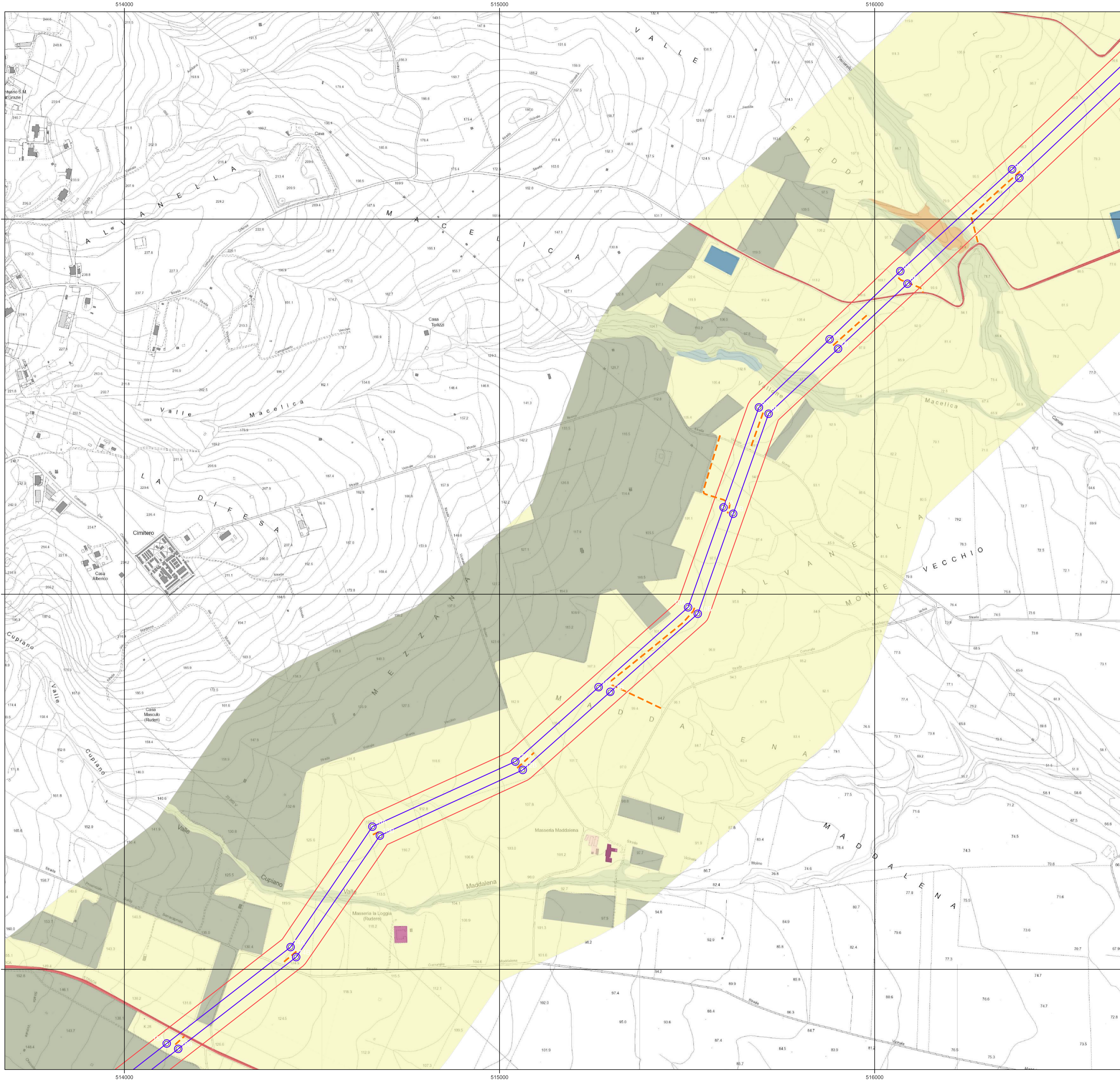
## ELETTRODOTTO AT SERRACAPRIOLA-ROTELLO

committente  GC POGGIO IMP I	Titolo documento /Document title  CARTA DELLA VEGETAZIONE/HABITAT CON INDICAZIONE DELLE AREE DI CANTIERE	
	Tavola /Panel  PAGINA 2/8	Codice elaborato /Code processed  PG1_EL_SVF_ALL_003

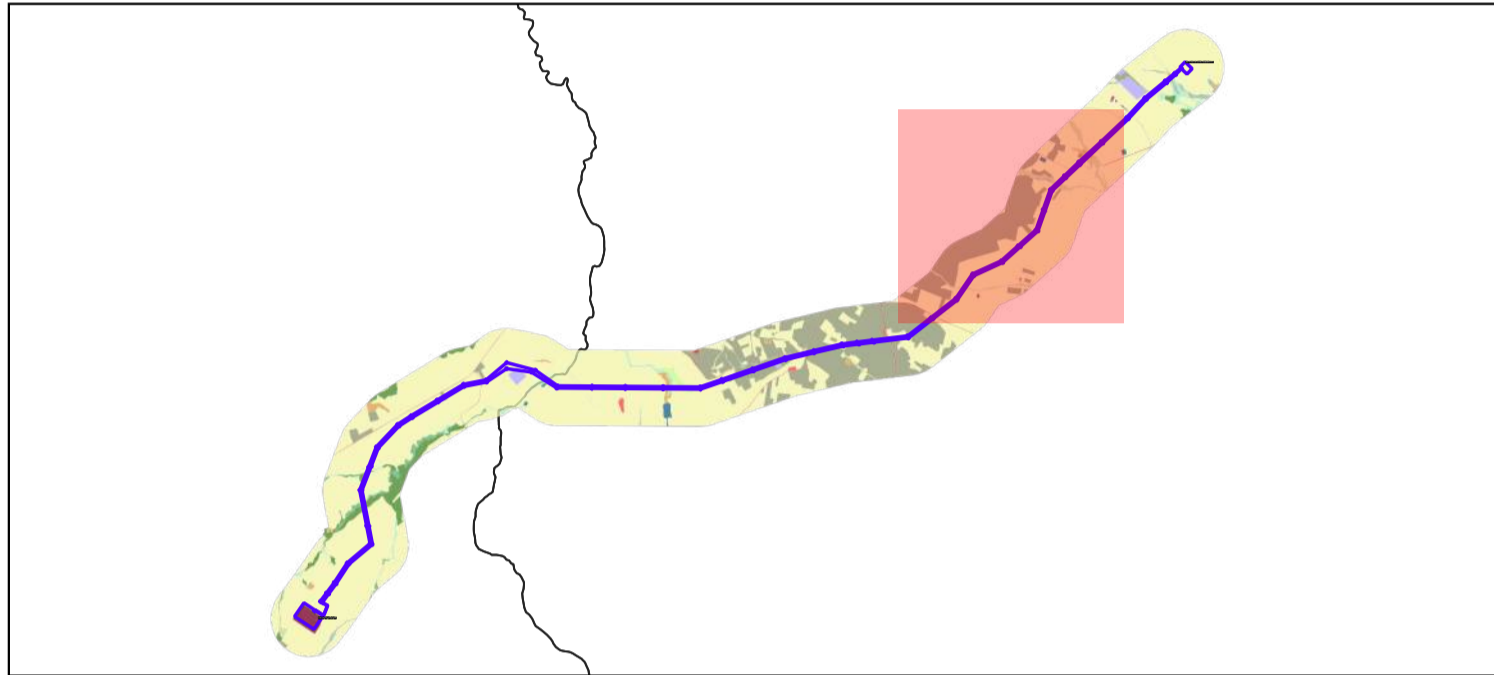
00	PROGETTO DEFINITIVO	30/08/2022	Vagliato	Approvato
N. Data Revisione	Descrizione revisione	Preparato	Sviluppatore / Developer	Approvato
Specialista / Specialist <b>PHD, Dott. Mauro FABRIZIO</b> <small>Dottore in Scienze Ambientali e Dottore di Ricerca in Zoologia Ordine degli Architetti della Provincia di Taranto n°346</small>		 <b>RENEWABLE CONSULTING</b>		
Consulente / Consultant <b>PHD, Dott. For. Ludovico FRATE</b> <small>Dottore Forestale e Dottore di Ricerca in Ecologia Ordine dei Dottori Agronomi e dei Dottori Forestali della Provincia di Campobasso-Isernia n°314</small>				

 <b>SYNERGY.</b> YOUR TRANSITION TO THE FUTURE		
Nome file  PG1_EL_SVF_ALL_003.pdf	Dimensione cartiglio  A1	Scala  1:5.000

TUTTI I DIRITTI SONO RISERVATI - Questo documento è di proprietà esclusiva e ci si riserva ogni diritto sullo stesso. Pertanto, fatta eccezione per gli usi istituzionali consentiti o previsti dalla legge in relazione alla sua presentazione, non può essere copiato, riprodotto, comunicato o divulgato ad altri o usato in qualsiasi altra maniera, nemmeno per fini sperimentali, senza autorizzazione scritta del Committente.



- Elettrodotto Serracapriola - Rotello**
- Elettrodotto di connessione AT (tratto aereo)
  - Sostegni (da realizzare)
- Cantiere**
- Viabilità temporanea
  - nuova viabilità di accesso temporanea
  - Area di interferenza conduttori-vegetazione arborea
- Carta degli habitat secondo lo schema di classificazione EUNIS Habitat Type**
- C3.32 - Comunità di Arundo donax
  - G2.91 - Coltivazioni di Olea europaea (uliveti)
  - G5.61 - Boscaglie cespugliose decidue
  - I1.1 - Monocolture intensive (tecnologicamente avanzate e ad alta produttività)
  - I1.2 - Orti, serre ed altre colture miste
  - I1.5 - Coltivazioni abbandonate (incolti) e terreni smossi
  - J2.6 - Edifici dimessi in aree rurali
  - J4.2 - Reti stradali pavimentate
  - J5.3 - Bacini d'acqua dolce altamente artificiali



Fonte dati: Nuova elaborazione. Fotointerpretazione/rilievi in campo  
Realizzato con QGIS 3.22

Scala di fotointerpretazione: 1:1.000  
Unità minima cartografabile: 250 mq

Coordinate del reticolo: ETRS89UTM33N (EPSG: 25833)



Nome Progetto / Project Name

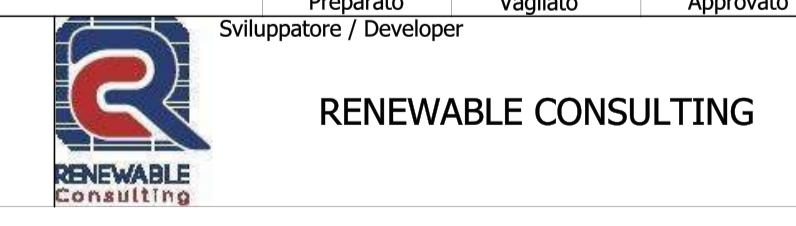
## ELETTRODOTTO AT SERRACAPRIOLA-ROTELLO

committente  <b>GC POGGIO IMP I</b>	Titolo documento /Document title  CARTA DELLA VEGETAZIONE/HABITAT CON INDICAZIONE DELLE AREE DI CANTIERE	
	Tavola /Panel  PAGINA 3/8	Codice elaborato /Code processed  PG1_EL_SVF_ALL_003

00	PROGETTO DEFINITIVO	30/08/2022	
N. Data Revisione	Descrizione revisione	Preparato	Vagliato
Specialista / Specialist		Preparato	Approvato

**PHD, Dott. Mauro FABRIZIO**  
Dottore in Scienze Ambientali e Dottore di Ricerca in Zoologia  
Ordine degli Architetti della Provincia di Taranto n°346

**PHD, Dott. For. Ludovico FRATE**  
Dottore Forestale e Dottore di Ricerca in Ecologia  
Ordine dei Dottori Agronomi e dei Dottori Forestali della Provincia di Campobasso-teramo n°314

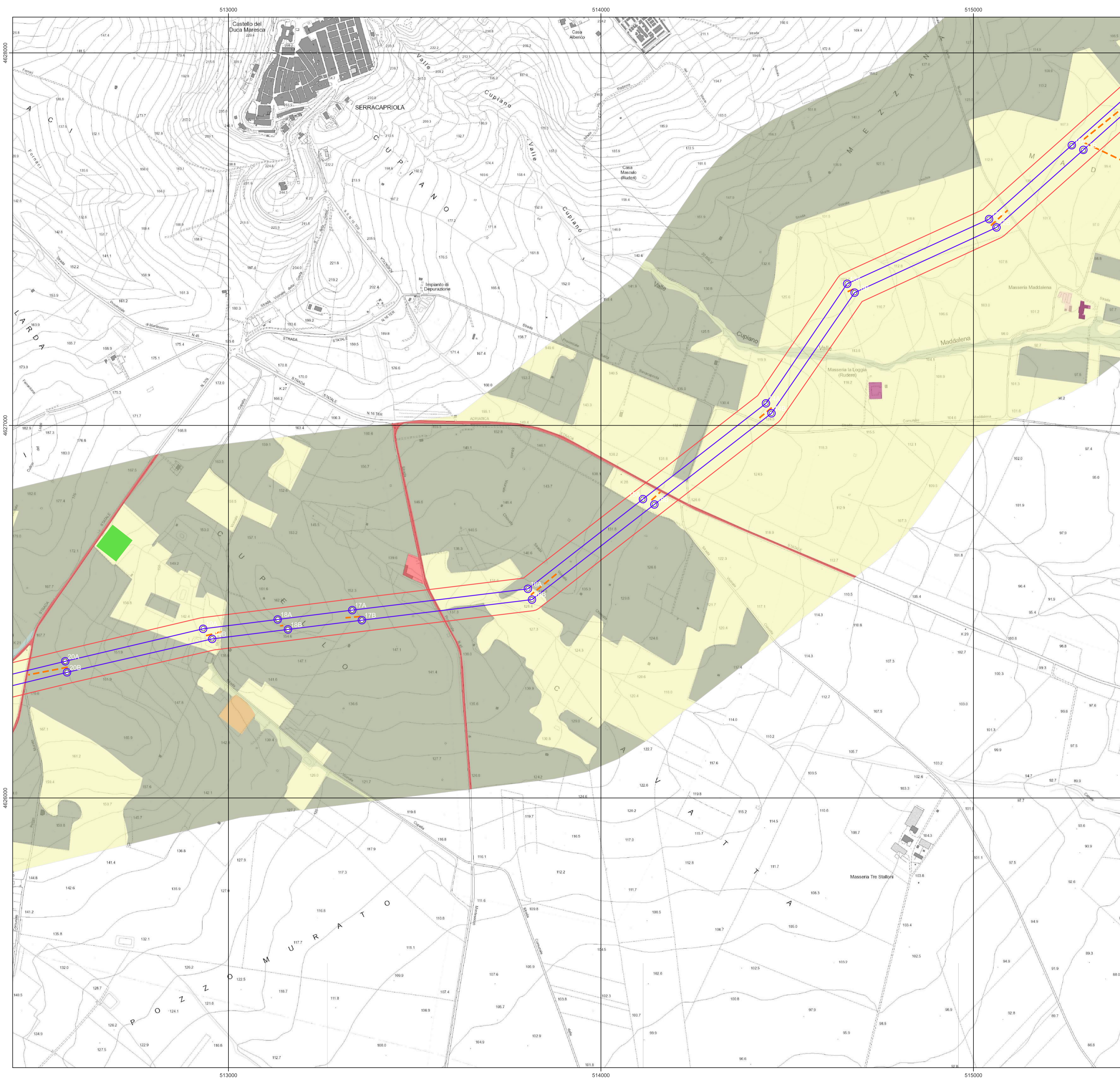


Consulente / Consultant

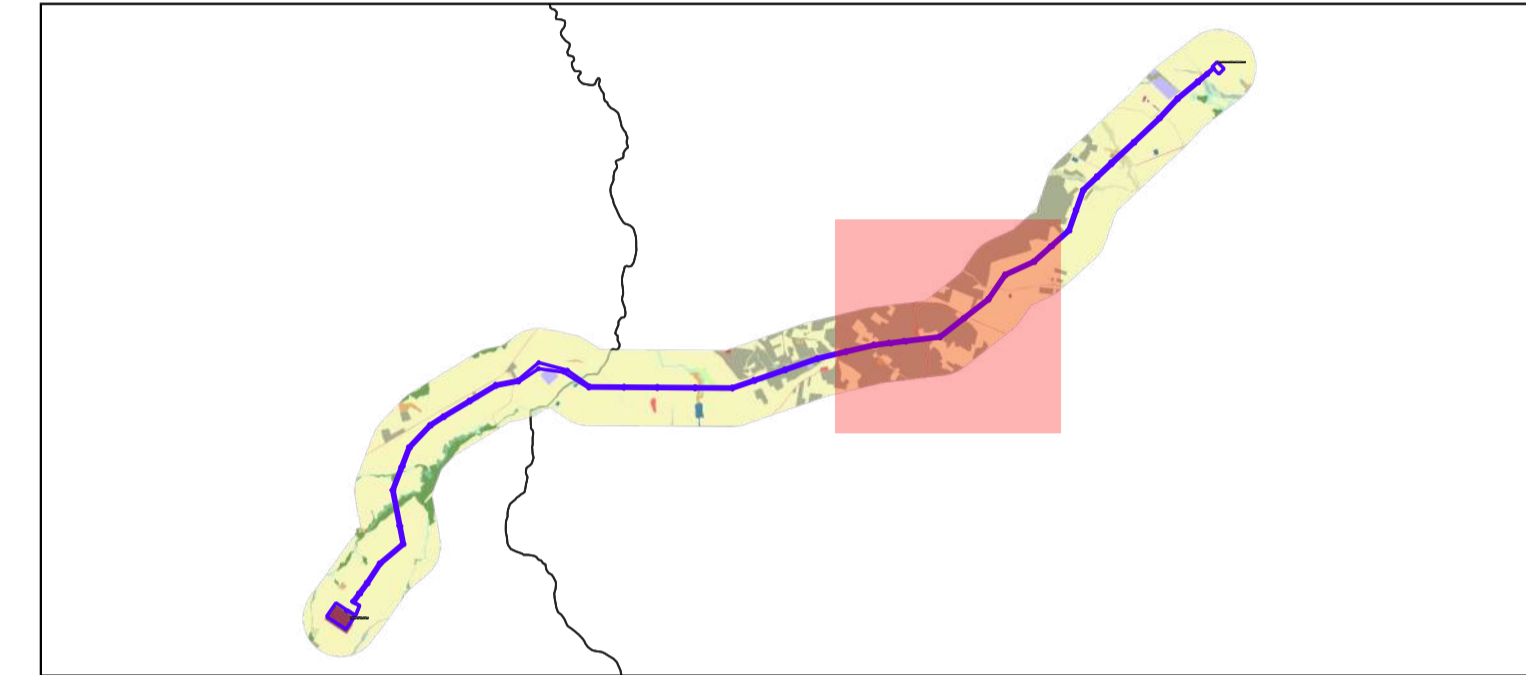


Nome file	Dimensione cartiglio	Scala
PG1_EL_SVF_ALL_003.pdf	A1	1:5.000

TUTTI I DIRITTI SONO RISERVATI - Questo documento è di proprietà esclusiva e ci si riserva ogni diritto sullo stesso. Pertanto, fatta eccezione per gli usi istituzionali consentiti o previsti dalla legge in relazione alla sua presentazione, non può essere copiato, riprodotto, comunicato o divulgato ad altri o usato in qualsiasi altra maniera, nemmeno per fini sperimentali, senza autorizzazione scritta del Committente.



- Elettrodotto Serracapriola - Rotello**
- Elettrodotto di connessione AT (tratto aereo)
  - Sostegni (da realizzare)
- Carta degli habitat secondo lo schema di classificazione EUNIS Habitat Type**
- C3.32 - Comunità di Arundo donax
  - G2.91 - Coltivazioni di Olea europaea (uliveti)
  - G5.61 - Boscaglie cespugliose decidue
  - I1.1 - Monocolture intensive (tecnologicamente avanzate e ad alta produttività)
  - I1.2 - Orti, serre ed altre colture miste
  - I1.5 - Coltivazioni abbandonate (incolti) e terreni smossi
  - J2.42 - Fabbricati isolati ad indirizzo agricolo
  - J2.6 - Edifici dimessi in aree rurali
  - J4.2 - Reti stradali pavimentate
- Cantiere**
- Viabilità temporanea
  - nuova viabilità di accesso temporanea
  - Area di cantiere base
  - Area di interferenza conduttori-vegetazione arborea



Fonte dati: Nuova elaborazione. Fotointerpretazione/rilievi in campo  
 Realizzato con QGIS 3.22  
 Scala di fotointerpretazione: 1:1.000  
 Unità minima cartografabile: 250 mq  
 Coordinate del reticolo: ETRS89UTM33N (EPSG: 25833)



Nome Progetto / Project Name

## ELETTRODOTTO AT SERRACAPRIOLA-ROTELLO

GC POGGIO IMP I	Titolo documento /Document title	
	CARTA DELLA VEGETAZIONE/HABITAT CON INDICAZIONE DELLE AREE DI CANTIERE	
	Tavola /Panel	Codice elaborato /Code processed
	PAGINA 4/8	PG1_EL_SVF_ALL_003

00	PROGETTO DEFINITIVO	30/08/2022		
N. Data Revisione	Descrizione revisione	Preparato	Vagliato	Approvato

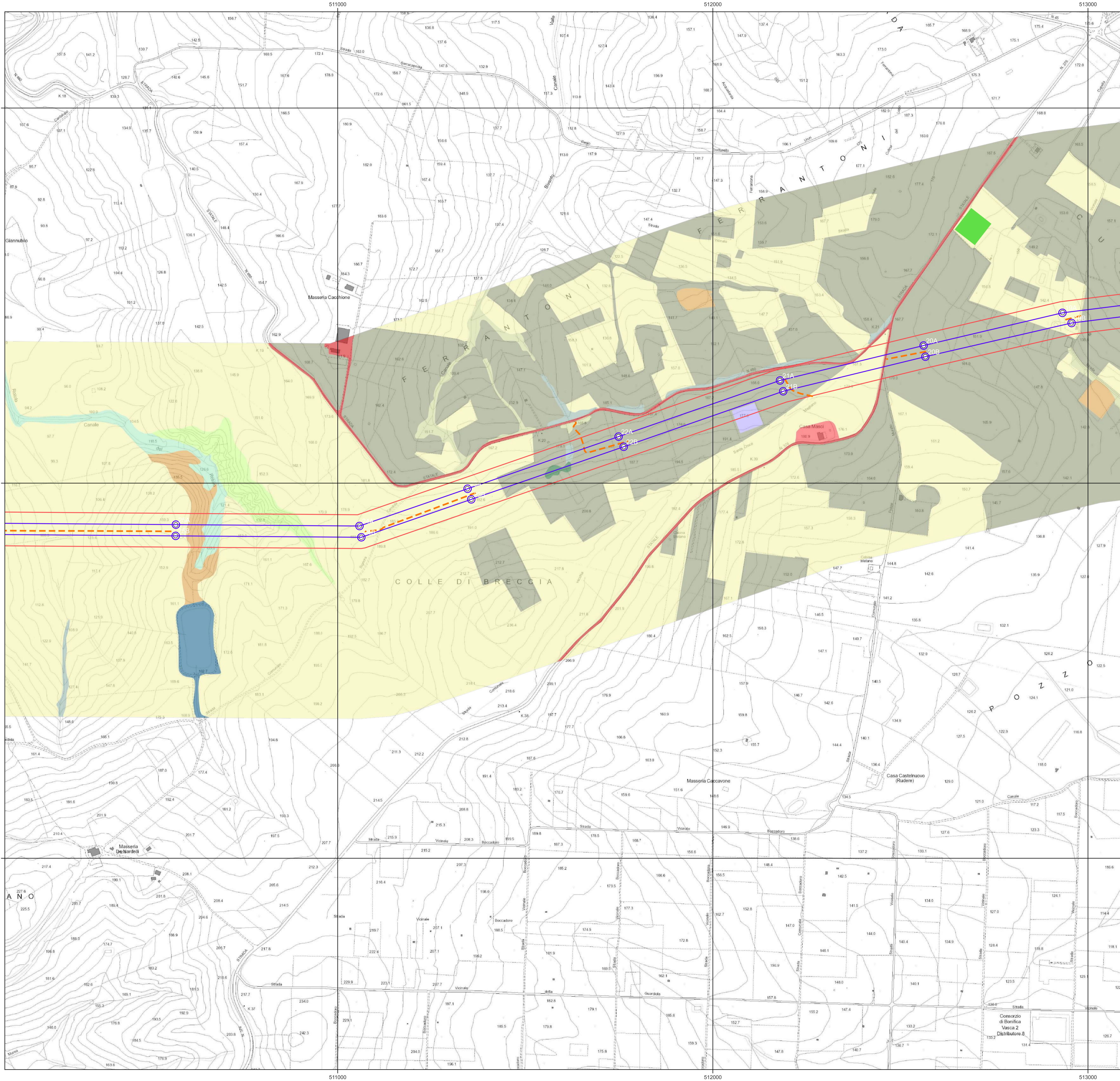
Specialista / Specialist: **PHD, Dott. Mauro FABRIZIO**  
 Dottore in Scienze Ambientali e Dottore di Ricerca in Zoologia  
 Ordine degli Architetti della Provincia di Taranto n°346

Consulente / Consultant: **PHD, Dott. For. Ludovico FRATE**  
 Dottore Forestale e Dottore di Ricerca in Ecologia  
 Ordine dei Dottori Agronomi e dei Dottori Forestali della Provincia di Campobasso-terma n°314

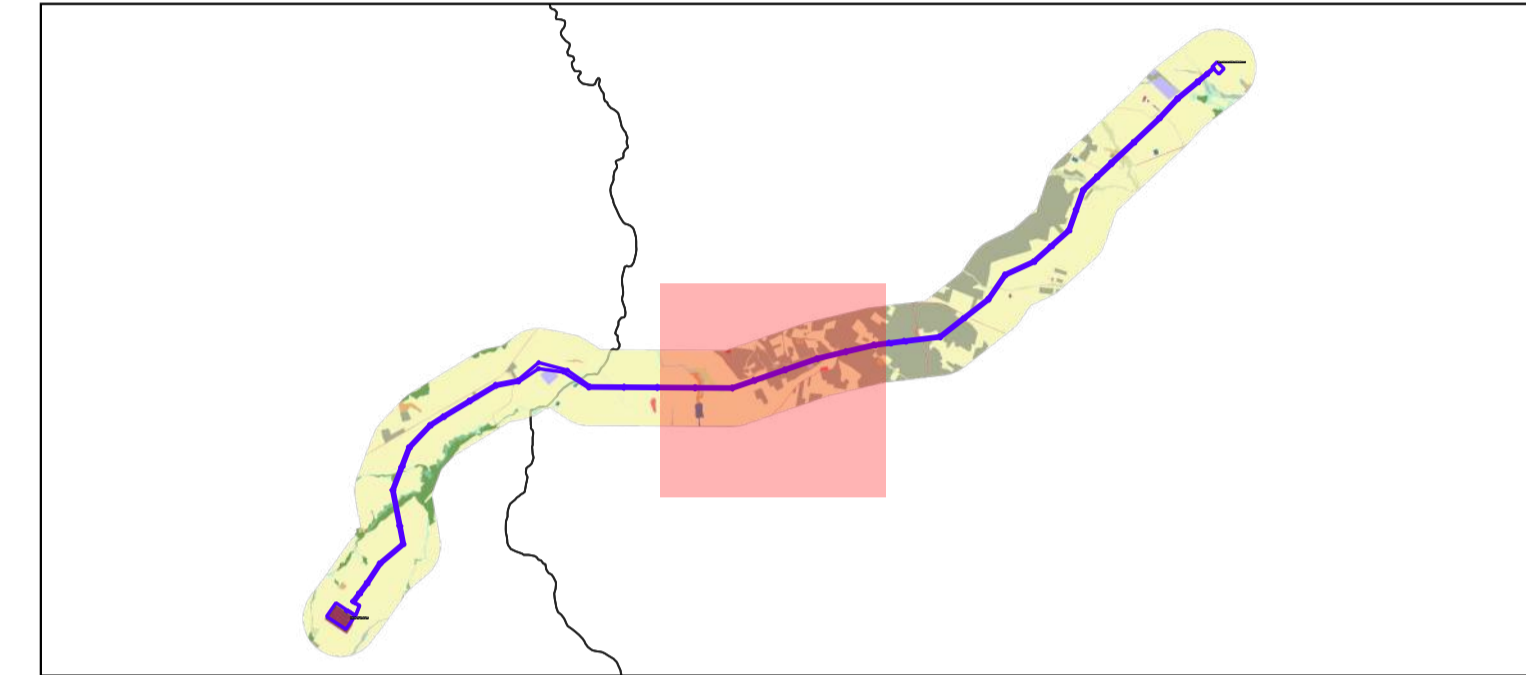


Nome file	Dimensione cartiglio	Scala
PG1_EL_SVF_ALL_003.pdf	A1	1:5.000

TUTTI I DIRITTI SONO RISERVATI - Questo documento è di proprietà esclusiva e si riserva ogni diritto sullo stesso. Pertanto, fatta eccezione per gli usi istituzionali consentiti o previsti dalla legge in relazione alla sua presentazione, non può essere copiato, riprodotto, comunicato o divulgato ad altri o usato in qualsiasi altra maniera, nemmeno per fini sperimentali, senza autorizzazione scritta del Committente.



- Elettrodotto Serracapriola - Rotello**
- Elettrodotto di connessione AT (tratto aereo)
  - Sostegni (da realizzare)
- Carta degli habitat secondo lo schema di classificazione EUNIS Habitat Type**
- C3.32 - Comunità di Arundo donax
  - D5.1 - Canneti, scirpeti e tifei su suoli generalmente privi di acqua superficiale
  - E6.1 - Comunità erbacee alofite dell'entroterra mediterraneo
  - FB.4 - Vigneti (piantagioni di Vitis sp.)
  - G1.71 - Boschi di Quercus pubescens e comunità correlate del Bacino mediterraneo occidentale
  - G2.91 - Coltivazioni di Olea europaea (uliveti)
  - G5.61 - Boscaglie cespugliose decidue
  - I1.1 - Monocolture intensive (tecnologicamente avanzate e ad alta produttività)
  - I1.5 - Coltivazioni abbandonate (incolti) e terreni smossi
  - J2.42 - Fabbricati isolati ad indirizzo agricolo
  - J4.2 - Reti stradali pavimentate
  - J5.3 - Bacini d'acqua dolce altamente artificiali
- Cantiere**
- nuova viabilità di accesso temporanea
  - Area di cantiere base
  - Area di interferenza conduttori-vegetazione arborea



Fonte dati: Nuova elaborazione. Fotointerpretazione/rilievi in campo  
 Realizzato con QGIS 3.22

Scala di fotointerpretazione: 1:1.000  
 Unità minima cartografabile: 250 mq

Coordinate del reticolo: ETRS89UTM33N (EPSG: 25833)



Nome Progetto / Project Name

## ELETTRODOTTO AT SERRACAPRIOLA-ROTELLO

committente  <b>GC POGGIO IMP I</b>	Titolo documento /Document title  CARTA DELLA VEGETAZIONE/HABITAT CON INDICAZIONE DELLE AREE DI CANTIERE	
	Tavola /Panel  PAGINA 5/8	Codice elaborato /Code processed  PG1_EL_SVF_ALL_003

00	PROGETTO DEFINITIVO	30/08/2022	
N. Data Revisione	Descrizione revisione	Preparato	Vagliato
Specialista / Specialist		Preparato	Approvato

**PHD, Dott. Mauro FABRIZIO**  
 Dottore in Scienze Ambientali e Dottore di Ricerca in Zoologia  
 Ordine degli Architetti della Provincia di Taranto n°346

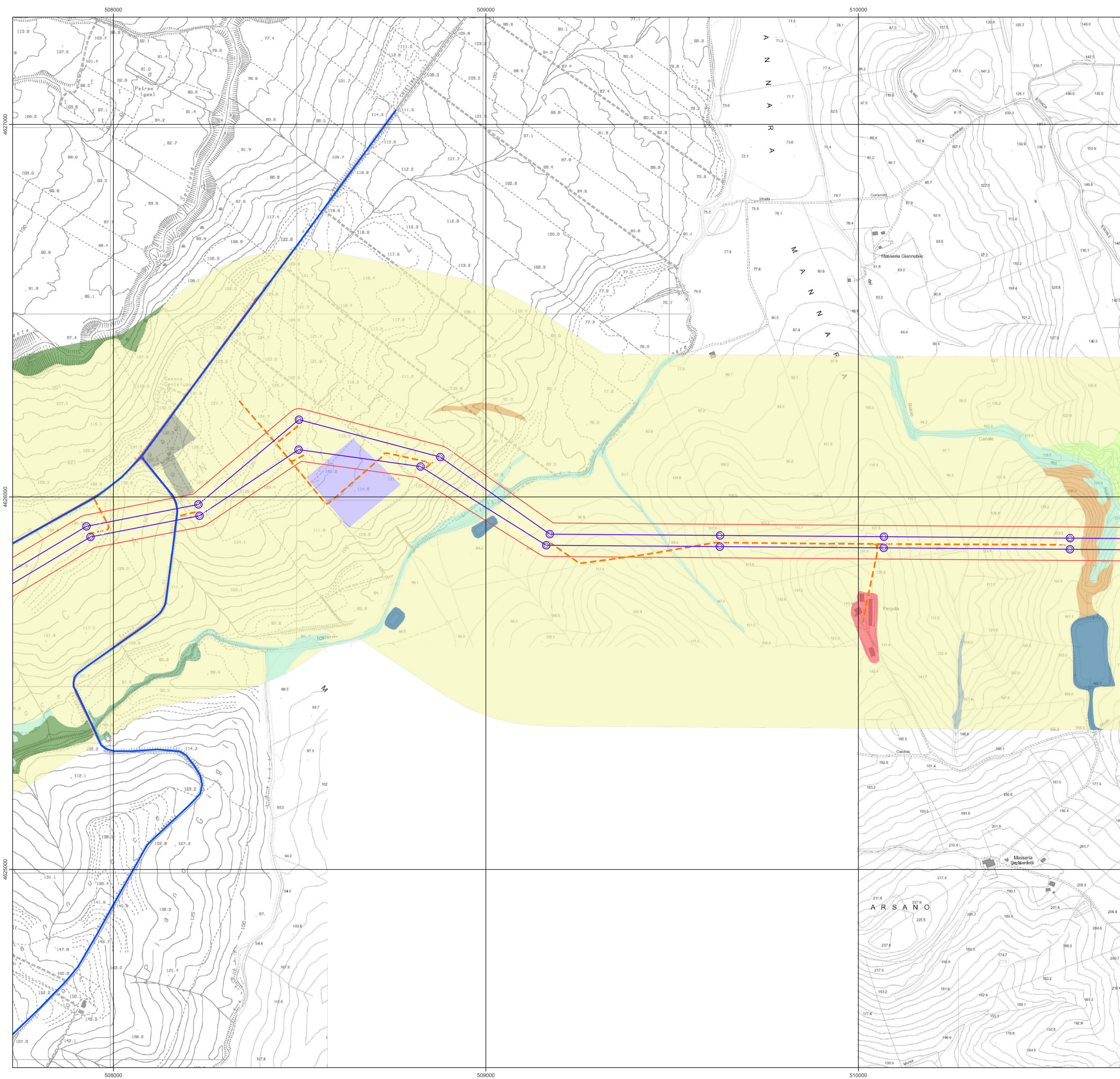
**PHD, Dott. For. Ludovico FRATE**  
 Dottore Forestale e Dottore di Ricerca in Ecologia  
 Ordine dei Dottori Agronomi e dei Dottori Forestali della Provincia di Campobasso-Isernia n°314

Consulente / Consultant

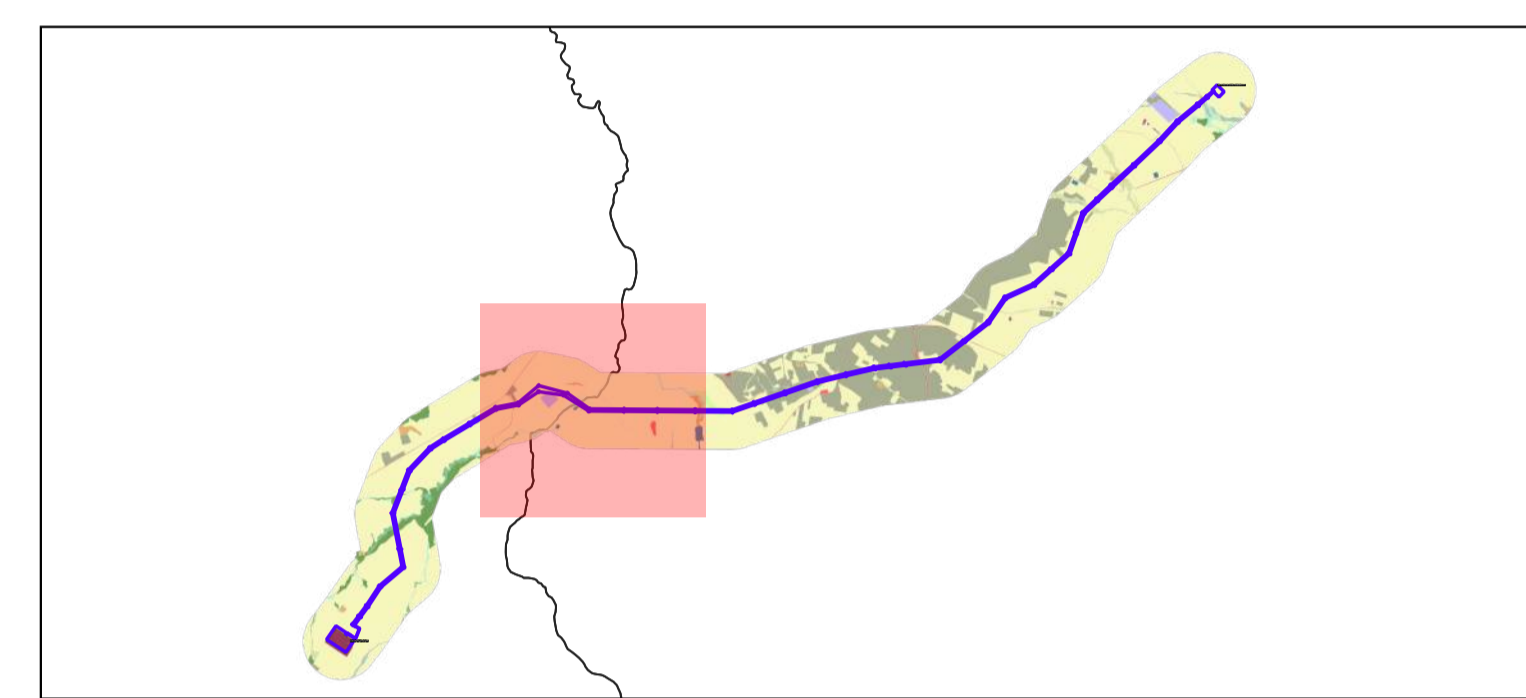


<b>SYNERGY.</b> YOUR TRANSITION TO THE FUTURE		
Nome file PG1_EL_SVF_ALL_003.pdf	Dimensione cartiglio A1	Scala 1:5.000

TUTTI I DIRITTI SONO RISERVATI - Questo documento è di proprietà esclusiva e si riserva ogni diritto sullo stesso. Pertanto, fatta eccezione per gli usi istituzionali consentiti o previsti dalla legge in relazione alla sua presentazione, non può essere copiato, riprodotto, comunicato o divulgato ad altri o usato in qualsiasi altra maniera, nemmeno per fini sperimentali, senza autorizzazione scritta del Committente.



- Elettrodotto Serracapriola - Rotello**
- Elettrodotto di connessione AT (tratto aereo)
  - Sostegni (da realizzare)
- Carta degli habitat secondo lo schema di classificazione EUNIS Habitat Type**
- D5.1 - Canneti, scirpeti e tifei su suoli generalmente privi di acqua superficiale
  - E6.1 - Comunità erbacee alofile dell'entroterra mediterraneo
  - FB.4 - Vigneti (piantagioni di Vitis sp.)
  - G1.31 - Foreste ripariali mediterranee a Populus alba e Populus nigra dominanti
  - G1.75 - Boschi supramediterranei di Quercus sp. del Mediterraneo orientale
  - G2.91 - Coltivazioni di Olea europaea (uliveti)
  - G5.61 - Boscaglie cespugliose decidue
  - I1.1 - Monocolture intensive (tecnologicamente avanzate e ad alta produttività)
  - I1.5 - Coltivazioni abbandonate (incolti) e terreni smossi
  - J2.42 - Fabbricati isolati ad indirizzo agricolo
  - J4.2 - Reti stradali pavimentate
  - J5.3 - Bacini d'acqua dolce altamente artificiali
- Cantiere**
- nuova viabilità di accesso temporanea
  - viabilità esistente
  - Area di interferenza conduttori-vegetazione arborea



Fonte dati: Nuova elaborazione. Fotointerpretazione/rilievi in campo  
 Realizzato con QGIS 3.22  
 Scala di fotointerpretazione: 1:1.000  
 Unità minima cartografabile: 250 mq  
 Coordinate del reticolo: ETRS89UTM33N (EPSG: 25833)



Nome Progetto / Project Name

## ELETTRODOTTO AT SERRACAPRIOLA-ROTELLO

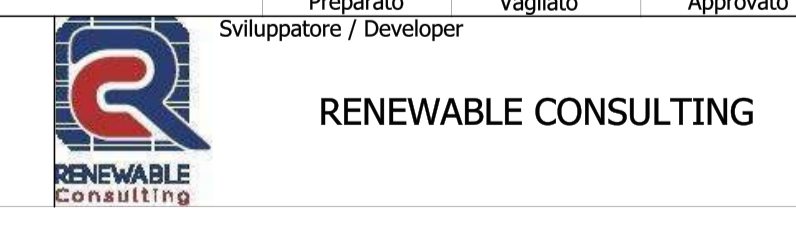
committente  GC POGGIO IMP I	Titolo documento /Document title  CARTA DELLA VEGETAZIONE/HABITAT CON INDICAZIONE DELLE AREE DI CANTIERE	
	Tavola /Panel  PAGINA 6/8	Codice elaborato /Code processed  PG1_EL_SVF_ALL_003

00	PROGETTO DEFINITIVO	30/08/2022	
N. Data Revisione	Descrizione revisione	Preparato	Vagliato
Specialista / Specialist		Preparato	Approvato

**PHD, Dott. Mauro FABRIZIO**  
 Dottore in Scienze Ambientali e Dottore di Ricerca in Zoologia  
 Ordine degli Architetti della Provincia di Taranto n°346

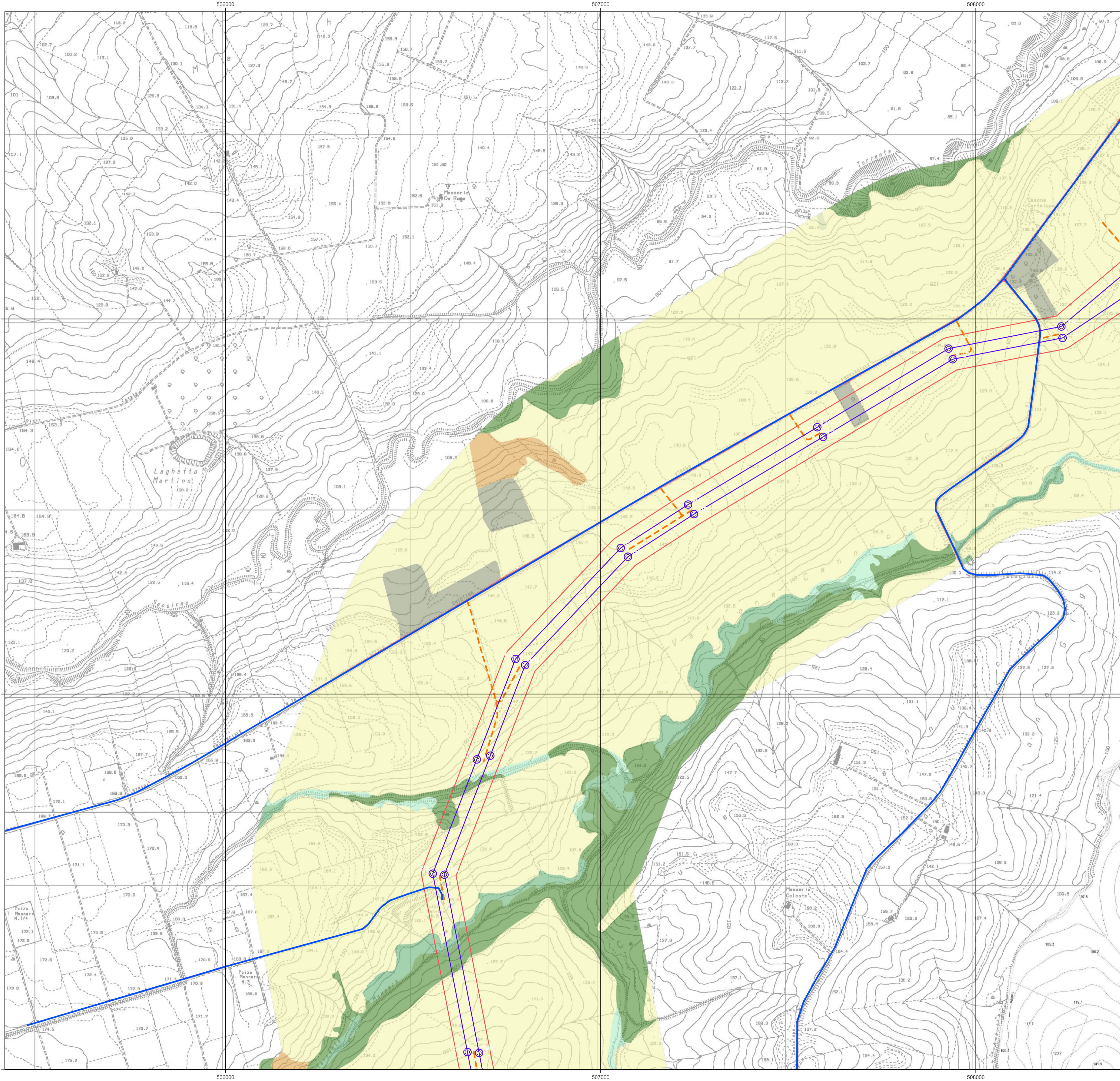
**PHD, Dott. For. Ludovico FRATE**  
 Dottore Forestale e Dottore di Ricerca in Ecologia  
 Ordine dei Dottori Agronomi e dei Dottori Forestali della Provincia di Campobasso-Isernia n°314

Consulente / Consultant

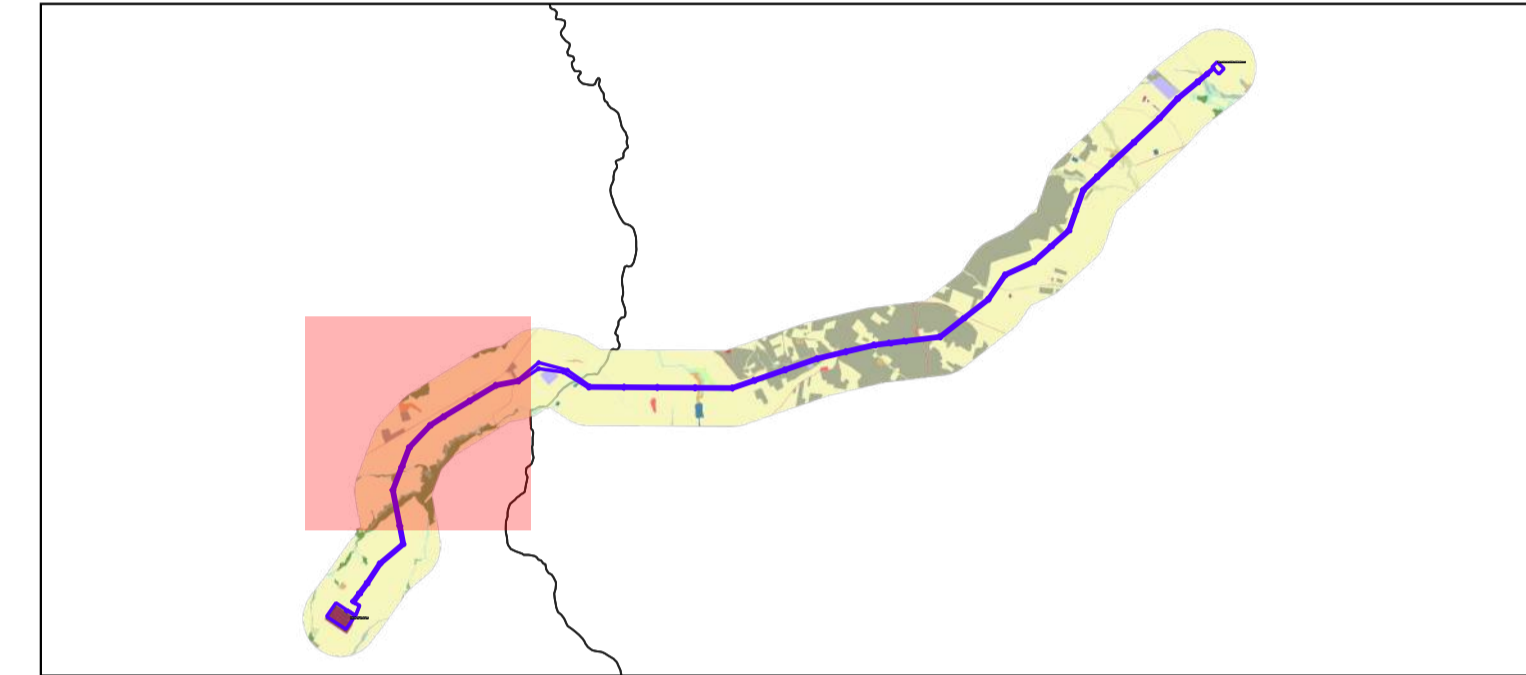


Nome file	Dimensione cartiglio	Scala
PG1_EL_SVF_ALL_003.pdf	A1	1:5.000

TUTTI I DIRITTI SONO RISERVATI - Questo documento è di proprietà esclusiva e ci si riserva ogni diritto sullo stesso. Pertanto, fatta eccezione per gli usi istituzionali consentiti o previsti dalla legge in relazione alla sua presentazione, non può essere copiato, riprodotto, comunicato o divulgato ad altri o usato in qualsiasi altra maniera, nemmeno per fini sperimentali, senza autorizzazione scritta del Committente



- Elettrodotto Serracapriola - Rotello**
- Elettrodotto di connessione AT (tratto aereo)
  - Sostegni (da realizzare)
- Carta degli habitat secondo lo schema di classificazione EUNIS Habitat Type**
- C3.32 - Comunità di Arundo donax
  - D5.1 - Canneti, scirpeti e tifei su suoli generalmente privi di acqua superficiale
  - G1.31 - Foreste ripariali mediterranee a Populus alba e Populus nigra dominanti
  - G1.75 - Boschi supramediterranei di Quercus sp. del Mediterraneo orientale
  - G2.91 - Coltivazioni di Olea europaea (uliveti)
  - I1.1 - Monocolture intensive (tecnologicamente avanzate e ad alta produttività)
  - I1.5 - Coltivazioni abbandonate (incolti) e terreni smossi
  - J4.2 - Reti stradali pavimentate
- Cantiere**
- Viabilità temporanea
    - - nuova viabilità di accesso temporanea
    - viabilità esistente
  - Area di interferenza conduttori-vegetazione arborea



Fonte dati: Nuova elaborazione. Fotointerpretazione/rilievi in campo  
 Realizzato con QGIS 3.22  
 Scala di fotointerpretazione: 1:1.000  
 Unità minima cartografabile: 250 mq  
 Coordinate del reticolo: ETRS89UTM33N (EPSG: 25833)



Nome Progetto / Project Name

## ELETTRODOTTO AT SERRACAPRIOLA-ROTELLO

committente	Titolo documento /Document title	
	CARTA DELLA VEGETAZIONE/HABITAT CON INDICAZIONE DELLE AREE DI CANTIERE	
GC POGGIO IMP I	Tavola /Panel	Codice elaborato /Code processed
	PAGINA 7/8	PG1_EL_SVF_ALL_003

00	PROGETTO DEFINITIVO	30/08/2022	
01	Data Revisione	Preparato	Vagliato
02	Descrizione revisione	Approvato	Approvato

Specialista / Specialist: **PHD, Dott. Mauro FABRIZIO**  
 Dottore in Scienze Ambientali e Dottore di Ricerca in Zoologia  
 Ordine degli Architetti della Provincia di Taranto n°346

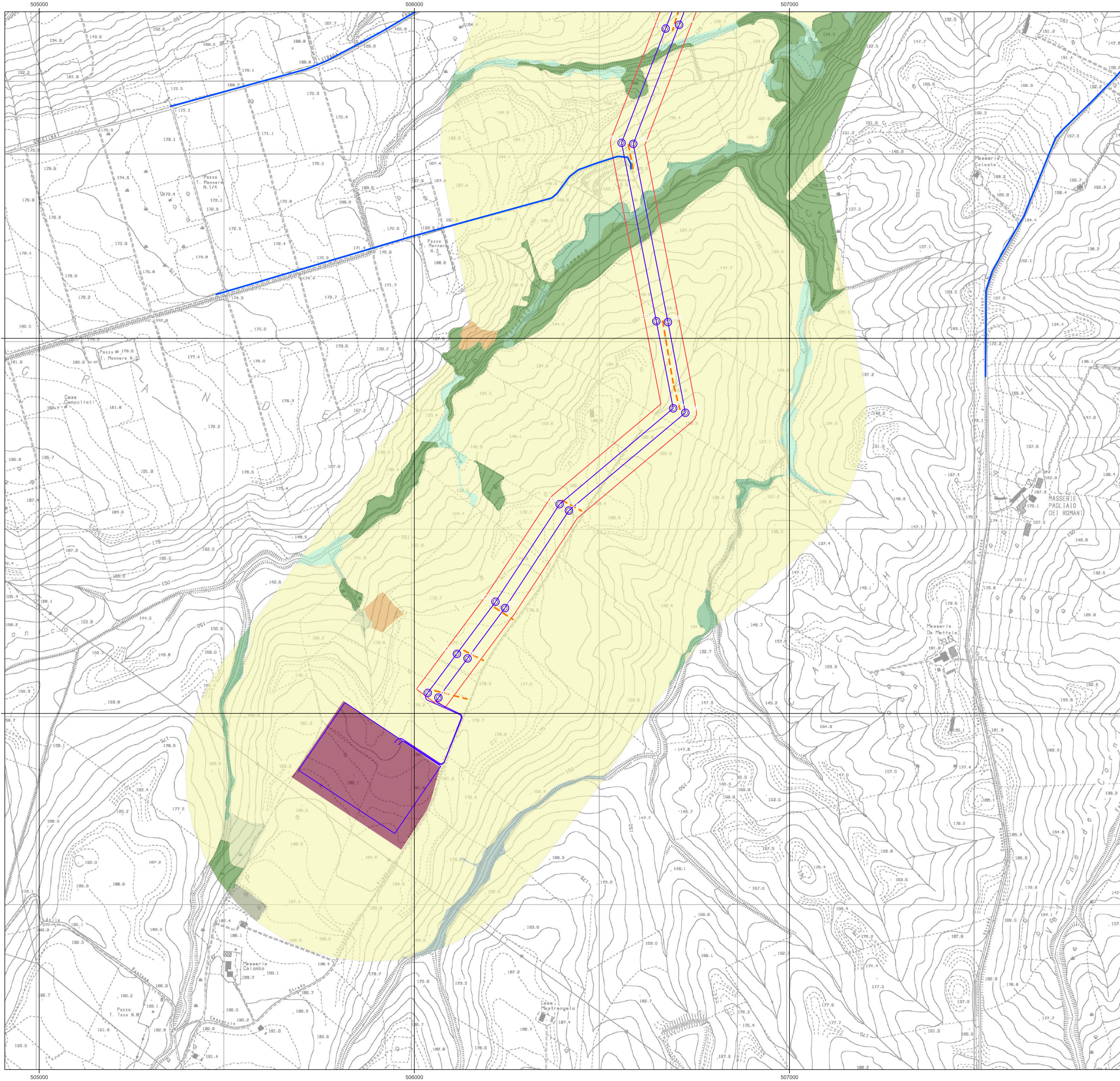
Consulente / Consultant: **PHD, Dott. For. Ludovico FRATE**  
 Dottore Forestale e Dottore di Ricerca in Ecologia  
 Ordine dei Dottori Agronomi e dei Dottori Forestali della Provincia di Campobasso-Isernia n°314

Sviluppatore / Developer: **RENEWABLE CONSULTING**



Nome file	Dimensione cartiglio	Scala
PG1_EL_SVF_ALL_003.pdf	A1	1:5.000

TUTTI I DIRITTI SONO RISERVATI - Questo documento è di proprietà esclusiva e si riserva ogni diritto sullo stesso. Pertanto, fatta eccezione per gli usi istituzionali consentiti o previsti dalla legge in relazione alla sua presentazione, non può essere copiato, riprodotto, comunicato o divulgato ad altri o usato in qualsiasi altra maniera, nemmeno per fini sperimentali, senza autorizzazione scritta del Committente.



**Elettrodotto Serracapriola - Rotello**

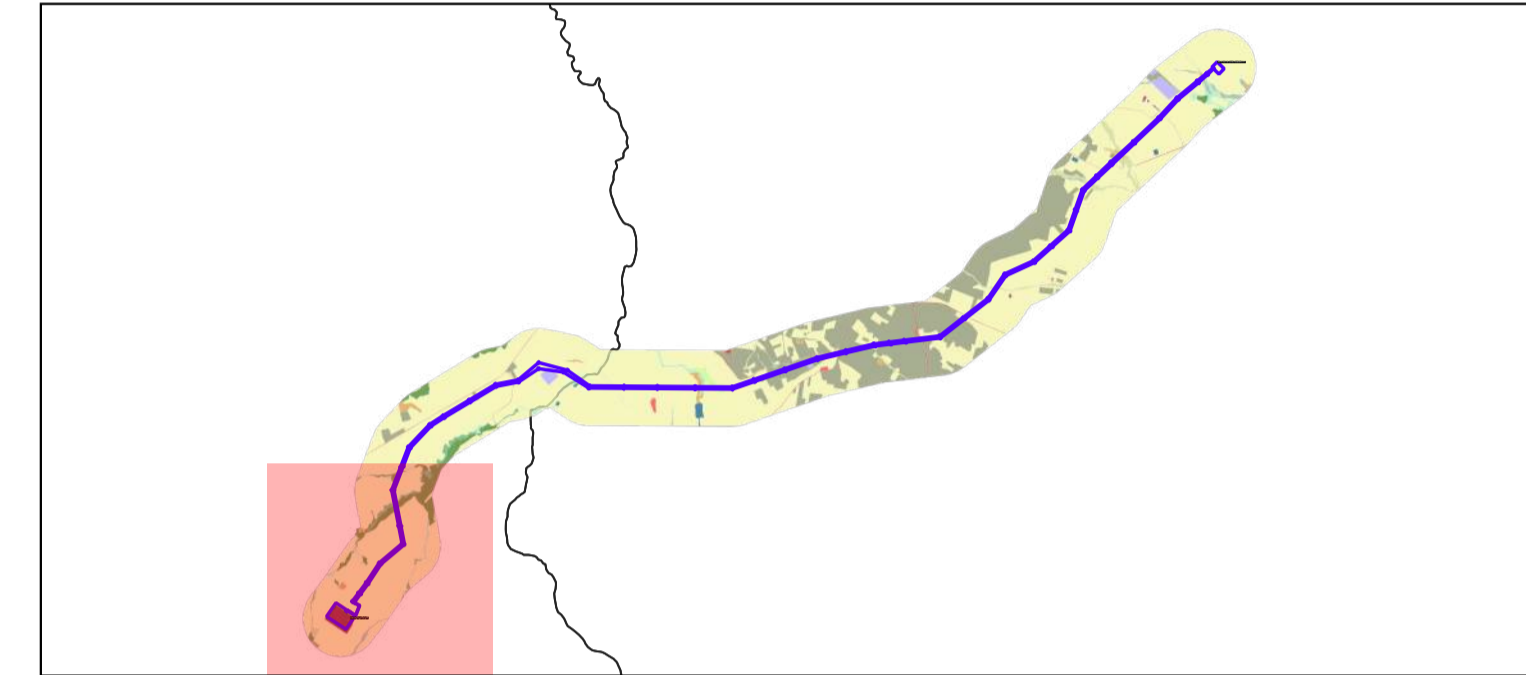
- Elettrodotto di connessione AT (tratto aereo)
- Sostegni (da realizzare)

**Cantiere**

- nuova viabilità di accesso temporanea
- viabilità esistente
- Area di interferenza conduttori-vegetazione arborea

**Carta degli habitat secondo lo schema di classificazione EUNIS Habitat Type**

- C3.32 - Comunità di Arundo donax
- D5.1 - Canneti, scirpeti e tifei su suoli generalmente privi di acqua superficiale
- G1.31 - Foreste ripariali mediterranee a Populus alba e Populus nigra dominanti
- G1.75 - Boschi supramediterranei di Quercus sp. del Mediterraneo orientale
- G2.91 - Coltivazioni di Olea europaea (uliveti)
- G5.61 - Boscaglie cespugliose decidue
- I1.1 - Monocolture intensive (tecnologicamente avanzate e ad alta produttività)
- I1.5 - Coltivazioni abbandonate (incolti) e terreni smossi
- J2.3 - Siti industriali e/o commerciali attivi, in aree rurali



Fonte dati: Nuova elaborazione. Fotointerpretazione/rilievi in campo  
 Realizzato con QGIS 3.22  
 Scala di fotointerpretazione: 1:1.000  
 Unità minima cartografabile: 250 mq  
 Coordinate del reticolo: ETRS89UTM33N (EPSG: 25833)



Nome Progetto / Project Name

## ELETTRODOTTO AT SERRACAPRIOLA-ROTELLO

committente  GC POGGIO IMP I	Titolo documento /Document title  CARTA DELLA VEGETAZIONE/HABITAT CON INDICAZIONE DELLE AREE DI CANTIERE	
	Favola /Panel  PAGINA 8/8	Codice elaborato /Code processed  PG1_EL_SVF_ALL_003

00	PROGETTO DEFINITIVO	30/08/2022		
01	Data Revisione	Descrizione revisione	Preparato	Vagliato
Specialista / Specialist <b>PHD, Dott. Mauro FABRIZIO</b> Dottore in Scienze Ambientali e Dottore di Ricerca in Zoologia Ordine degli Architetti della Provincia di Taranto n°346		Sviluppatore / Developer <b>RENEWABLE CONSULTING</b>		
Consulente / Consultant <b>PHD, Dott. For. Ludovico FRATE</b> Dottore Forestale e Dottore di Ricerca in Ecologia Ordine dei Dottori Agronomi e dei Dottori Forestali della Provincia di Campobasso-Isernia n°314				



Nome file	Dimensione cartiglio	Scala
PG1_EL_SVF_ALL_003.pdf	A1	1:5.000

TUTTI I DIRITTI SONO RISERVATI - Questo documento è di proprietà esclusiva e ci si riserva ogni diritto sullo stesso. Pertanto, fatta eccezione per gli usi istituzionali consentiti o previsti dalla legge in relazione alla sua presentazione, non può essere copiato, riprodotto, comunicato o divulgato ad altri o usato in qualsiasi altra maniera, nemmeno per fini sperimentali, senza autorizzazione scritta del Committente