

**Elettrodotto Serracapriola - Rotello**

— Elettrodotto di connessione AT (tratto aereo)  
 □ ZSC IT7222266 – Boschi tra Fiume Saccione e Torrente Tona

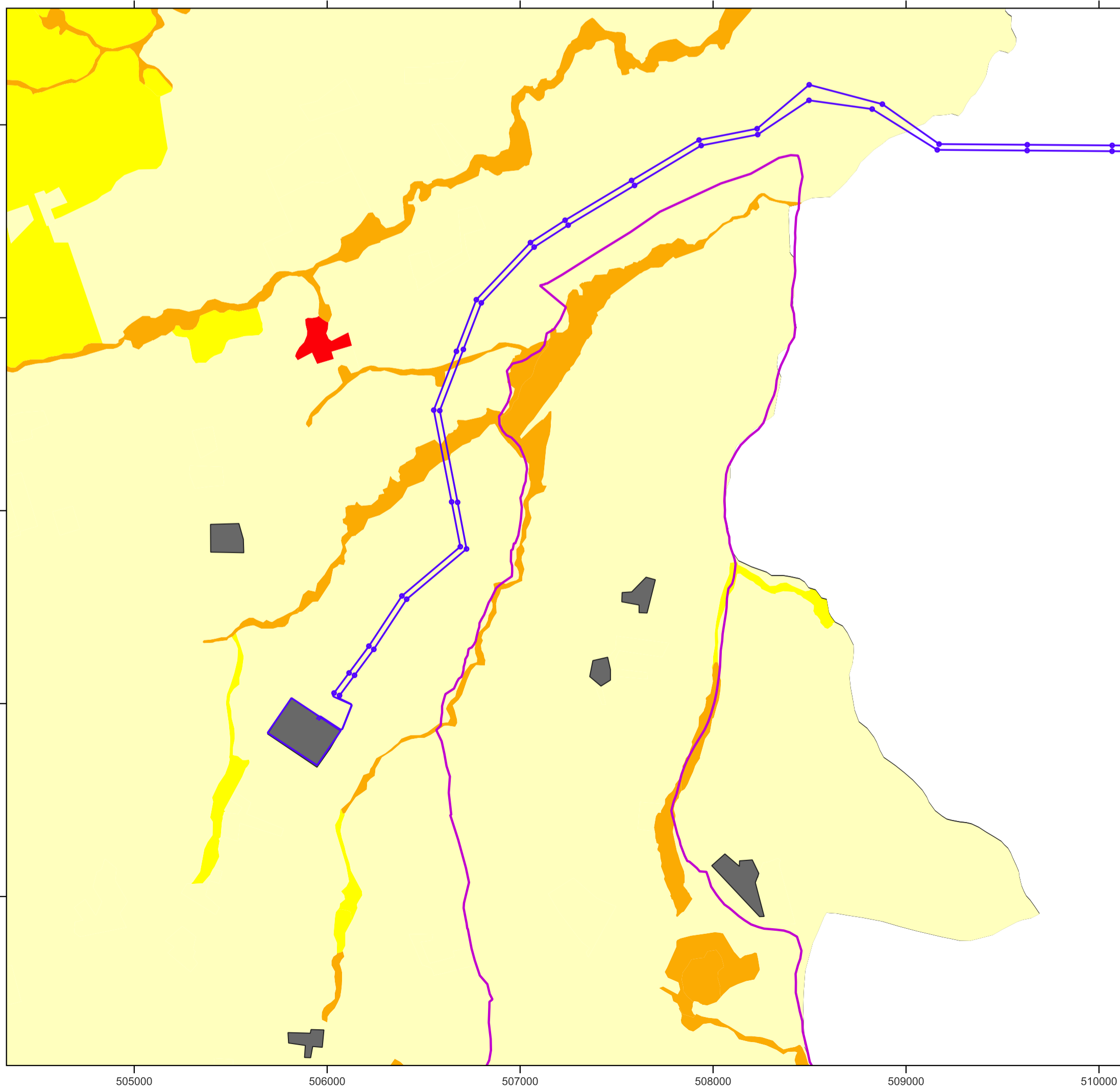
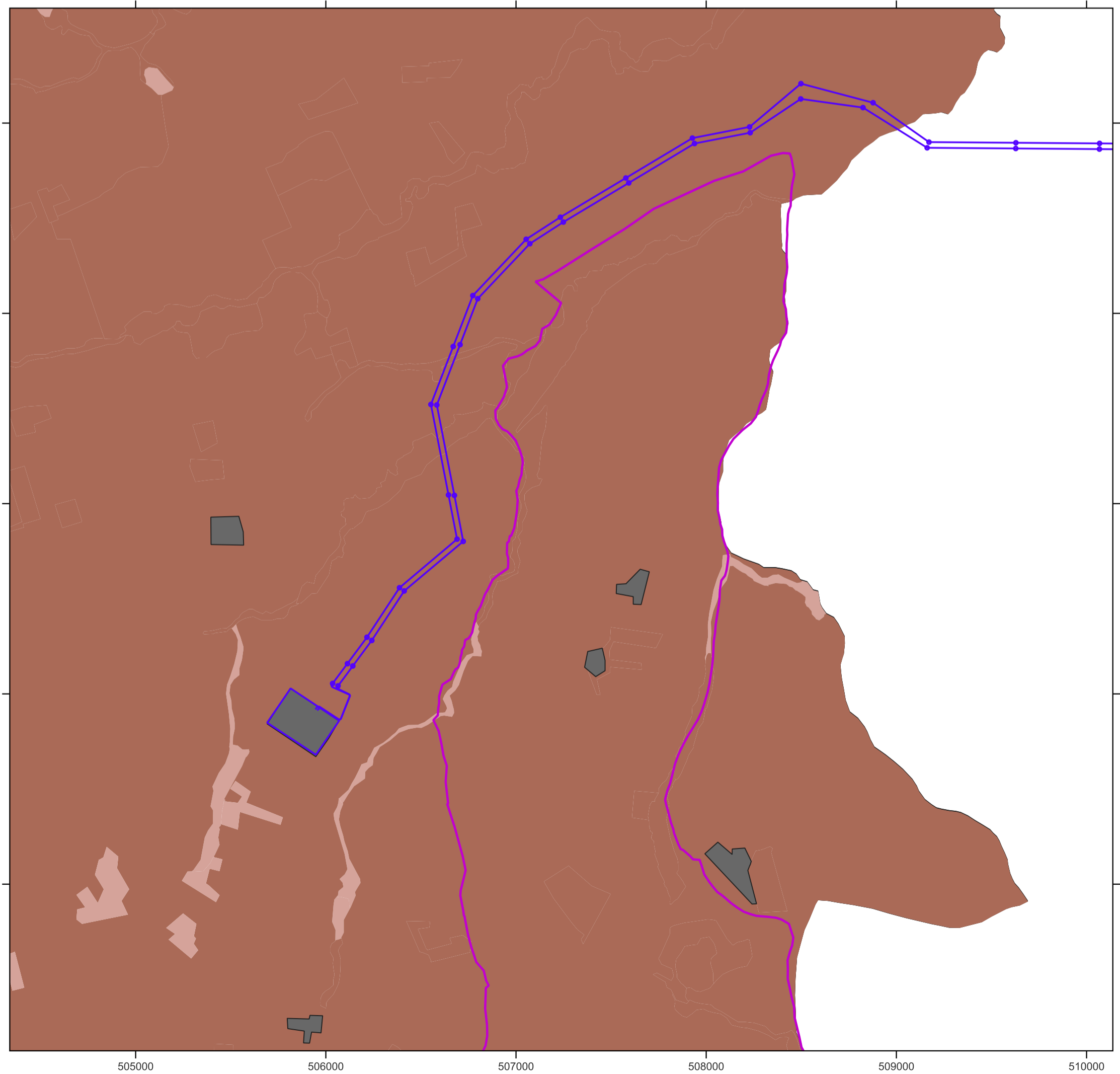
Valore Ecologico	Sensibilità Ecologica	Pressione Antropica	Fragilità Ambientale
● Molto bassa	● Molto bassa	● Bassa	● Molto bassa
● Bassa	● Bassa	● Media	● Bassa
● Media	● Media	● Non valutato	● Media
● Alta	● Alta	● Non valutato	● Alta
● Non valutato	● Non valutato		● Non valutato

Fonte dati:  
 - Delimitazione della ZSC: Geoportale Nazionale, Servizi WFS  
 - Indici: Carta della Natura della Regione Molise (v. 2021)

Coordinate del reticolo: ETRS89UTM33N (EPSG: 25833)

0 500 1.000 1.500 2.000 m

Realizzato con QGIS 3.22








REGIONE PUGLIA    COMUNE DI SERRACAPRIOLA    COMUNE DI ROTELLO    REGIONE MOLISE

Nome Progetto / Project Name

## ELETTRODOTTO AT SERRACAPRIOLA-ROTELLO

<b>GC POGGIO IMP I</b>	Titolo documento / Document title	
	CARTA DELLA SENSIBILITA' AMBIENTALE	
	Tavola / Panel	Codice elaborato / Code processed
	PAGINA 1/1	PG1_EL_SINC_ALL_002

00	N	Data Revisione	DESCRIZIONE REVISIONE	PROGETTO DEFINITIVO	30/08/2022	Preparato	Vagliato	Approvato
Specialista / Specialist			Sviluppatore / Developer					
<b>PHD, Dott. Mauro FABRIZIO</b> <small>Dottore in Scienze Ambientali e Dottore di Ricerca in Zoologia          Ordine degli Anzitutto della Provincia di Taranto n°946</small>			 <b>RENEWABLE CONSULTING</b>					
<b>PHD, Dott. For. Ludovico FRATE</b> <small>Dottore in Foreste e Dottore di Ricerca in Biologia          Ordine dei Dottori Agronomi e dei Dottori Forestali della Provincia di Campobasso-Isernia n°314</small>								
Consulente / Consultant								
 <b>SYNERGY.</b> <small>YOUR TRANSITION TO THE FUTURE</small>								
Nome file			Dimensione cartiglio			Scala		
PG1_EL_SINC_ALL_002.pdf			A1			1:20.000		

TUTTI I DIRITTI SONO RISERVATI - Questo documento è di proprietà esclusiva e ci si riserva ogni diritto sullo stesso. Pertanto, fatta eccezione per gli usi istituzionali consentiti o previsti dalla legge in relazione alla sua presentazione, non può essere copiato, riprodotto, comunicato o divulgato ad altri o usato in qualsiasi altra maniera, nemmeno per fini sperimentali, senza autorizzazione scritta del Committente.