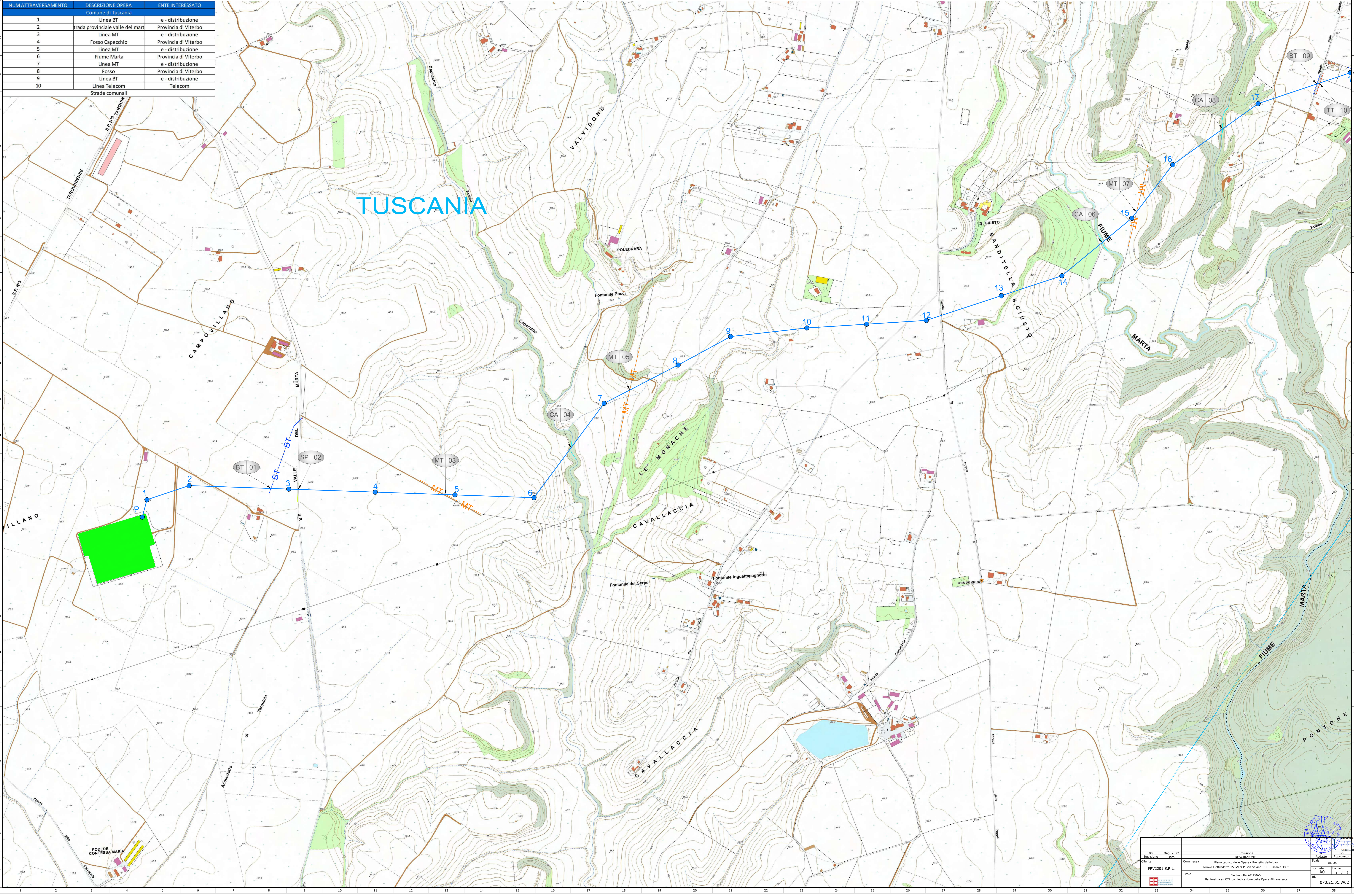


Legenda

- Elettrodotto AT di connessione - Tratto Aereo
- SE 380/150 kV "ROTELLO"
- 1A Posizione e numero nuovo sostegno
- ⋯ Confini comunali
- SE 150kV "SERRACAPRIOLA 2" di Smistamento
- Ampliamento "CP SAN SAVINO"

NUM ATTRAVERSAMENTO	DESCRIZIONE OPERA	ENTE INTERESSATO
1	Linea BT	e - distribuzione
2	Strada provinciale valle del mar	Provincia di Viterbo
3	Linea MT	e - distribuzione
4	Fosso Capechio	Provincia di Viterbo
5	Linea MT	e - distribuzione
6	Fiume Marta	Provincia di Viterbo
7	Linea MT	e - distribuzione
8	Fosso	Provincia di Viterbo
9	Linea BT	e - distribuzione
10	Linea Telecom	Telecom

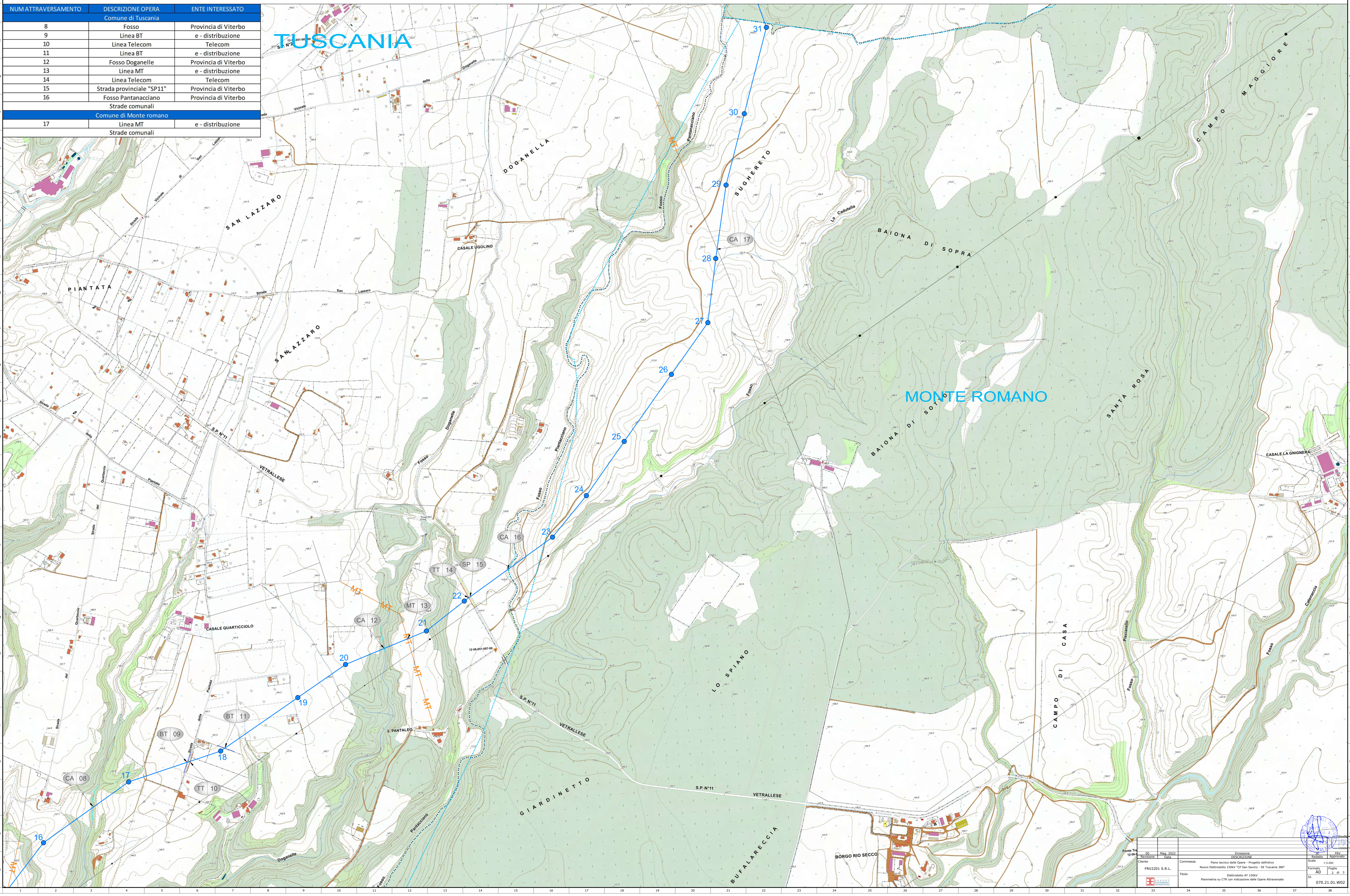


Emissione		FRV	
00	18/02/2022	00	18/02/2022
Prodotto da		Autore	
FRV2021 S.R.L.		FRV2021 S.R.L.	
Cliente	Commissa	Scala	
FRV2021 S.R.L.	Piano tecnico delle Opere - Progetto definitivo	1:5.000	
Titolo		Foglio	
Rinnovo elettrodotto 150kV "CP San Savino - SE Toscana 380"		A0 1 di 3	
Parametri su CTR con indicazione delle Opere Attraversate		070.21.01.W02	

Legenda

- Elettrodotto AT di connessione - Tratto Aereo
- - - Confini comunali
- SE 380/150 kV "ROTELLO"
- SE 150kV "SERRACAPRIOLA 2" di Smistamento
- 1A Posizione e numero nuovo sostegno
- Ampliamento "CP SAN SAVINO"

NUM ATTRAVERSAMENTO	DESCRIZIONE OPERA	ENTE INTERESSATO
Comune di Tuscania		
8	Fosso	Provincia di Viterbo
9	Linea BT	e - distribuzione
10	Linea Telecom	Telecom
11	Linea BT	e - distribuzione
12	Fosso Doganelle	Provincia di Viterbo
13	Linea MT	e - distribuzione
14	Linea Telecom	Telecom
15	Strada provinciale "SP11"	Provincia di Viterbo
16	Fosso Pantanaccio	Provincia di Viterbo
Strade comunali		
Comune di Monte romano		
17	Linea MT	e - distribuzione
Strade comunali		

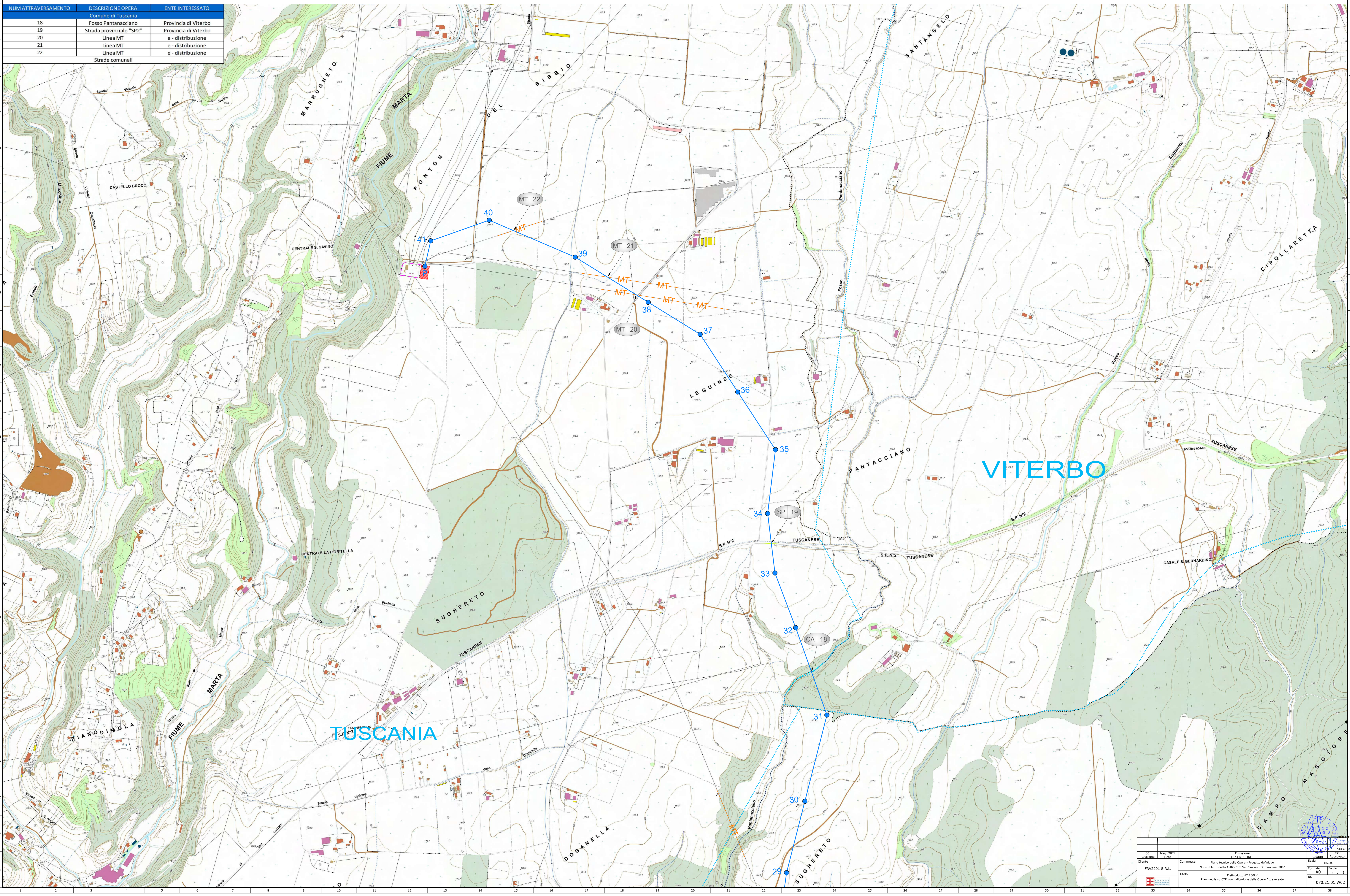


<p>13-24</p>		<p>13-24</p>	
<p>Emissione</p>	<p>13-24</p>	<p>13-24</p>	<p>13-24</p>
<p>Cliente</p>	<p>FRV201 S.R.L.</p>	<p>Commissa</p>	<p>Piano tecnico delle Opere - Progetto definitivo</p>
<p>Titolo</p>	<p>Manometro su CTR con indicazione delle Opere Attraversate</p>	<p>Scala</p>	<p>1:5.000</p>
<p>Formato</p>	<p>A0</p>	<p>Foglio</p>	<p>2 di 3</p>
<p>SE</p>	<p>070.21.01.W02</p>	<p>070.21.01.W02</p>	<p>070.21.01.W02</p>

Legenda

- Elettrodotto AT di connessione - Tratto Aereo
- ⋯ Confini comunali
- SE 380/150 kV "ROTELLO"
- SE 150kV "SERRACAPRIOLA 2 " di Smistamento
- 1A Posizione e numero nuovo sostegno
- Ampliamento "CP SAN SAVINO"

NUM ATTRAVERSAMENTO	DESCRIZIONE OPERA	ENTE INTERESSATO
18	Fosso Pantanacciano	Comune di Tuscania
19	Fosso provinciale "SP2"	Provincia di Viterbo
20	Linea MT	e - distribuzione
21	Linea MT	e - distribuzione
22	Linea MT	e - distribuzione
Strade comunali		



00	18/02/2022	Emissione	FRV
01	18/02/2022	Emissione	FRV
02	18/02/2022	Emissione	FRV
03	18/02/2022	Emissione	FRV
04	18/02/2022	Emissione	FRV
05	18/02/2022	Emissione	FRV
06	18/02/2022	Emissione	FRV
07	18/02/2022	Emissione	FRV
08	18/02/2022	Emissione	FRV
09	18/02/2022	Emissione	FRV
10	18/02/2022	Emissione	FRV
11	18/02/2022	Emissione	FRV
12	18/02/2022	Emissione	FRV
13	18/02/2022	Emissione	FRV
14	18/02/2022	Emissione	FRV
15	18/02/2022	Emissione	FRV
16	18/02/2022	Emissione	FRV
17	18/02/2022	Emissione	FRV
18	18/02/2022	Emissione	FRV
19	18/02/2022	Emissione	FRV
20	18/02/2022	Emissione	FRV
21	18/02/2022	Emissione	FRV
22	18/02/2022	Emissione	FRV
23	18/02/2022	Emissione	FRV
24	18/02/2022	Emissione	FRV
25	18/02/2022	Emissione	FRV
26	18/02/2022	Emissione	FRV
27	18/02/2022	Emissione	FRV
28	18/02/2022	Emissione	FRV
29	18/02/2022	Emissione	FRV
30	18/02/2022	Emissione	FRV
31	18/02/2022	Emissione	FRV
32	18/02/2022	Emissione	FRV
33	18/02/2022	Emissione	FRV
34	18/02/2022	Emissione	FRV
35	18/02/2022	Emissione	FRV
36	18/02/2022	Emissione	FRV
37	18/02/2022	Emissione	FRV
38	18/02/2022	Emissione	FRV

Cliente: FRV201 S.R.L.
 Commessa: Piano tecnico delle Opere - Progetto definitivo
 Nuovo Elettrodotto 150kV "CP San Savino - SE Tuscania 380"
 Titolo: Elettrodotto AT 150kV
 Parametri su CTR con indicazione delle Opere Attraversate
 Scala: 1:5.000
 Formato: A0
 Foglio: 3
 Data: 18/02/2022
 070.21.01.W02