

# IMPIANTO DI RETE PER LA CONNESSIONE A 20 kV DELL'IMPIANTO DI PRODUZIONE DA FOTOVOLTAICO UBICATO NEI COMUNI DI TUSCANIA E VITERBO (VT)

## PROGETTO DEFINITIVO

## CABINE DI CONSEGNA E SCHEMI UNIFILARI

### IDENTIFICAZIONE ELABORATO

Livello prog.	Codice Rintracciabilità	Tipo docum.	N. elaborato	N. foglio	Tot. fogli	NOME FILE	DATA	SCALA
PD	T0737973	Rel.	All.3				SETTEMBRE 2021	Varie

### REVISIONI

REV.	DATA	DESCRIZIONE	ESEGUITO	VERIFICATO	APPROVATO
0	09/2021	Piante, sezioni, schemi unifilari delle cabine di consegna			

### ELENCO ELABORATI

- Cabine di consegna e schemi unifilari



IL RESPONSABILE TECNICO  
BARTOLAZZI  
ANDREA  
Ingegnere  
12.09.2022  
16:58:30  
GMT+01:00



GESTORE RETE ELETTRICA

RICHIEDENTE

**FRV 2201 S.r.l.**

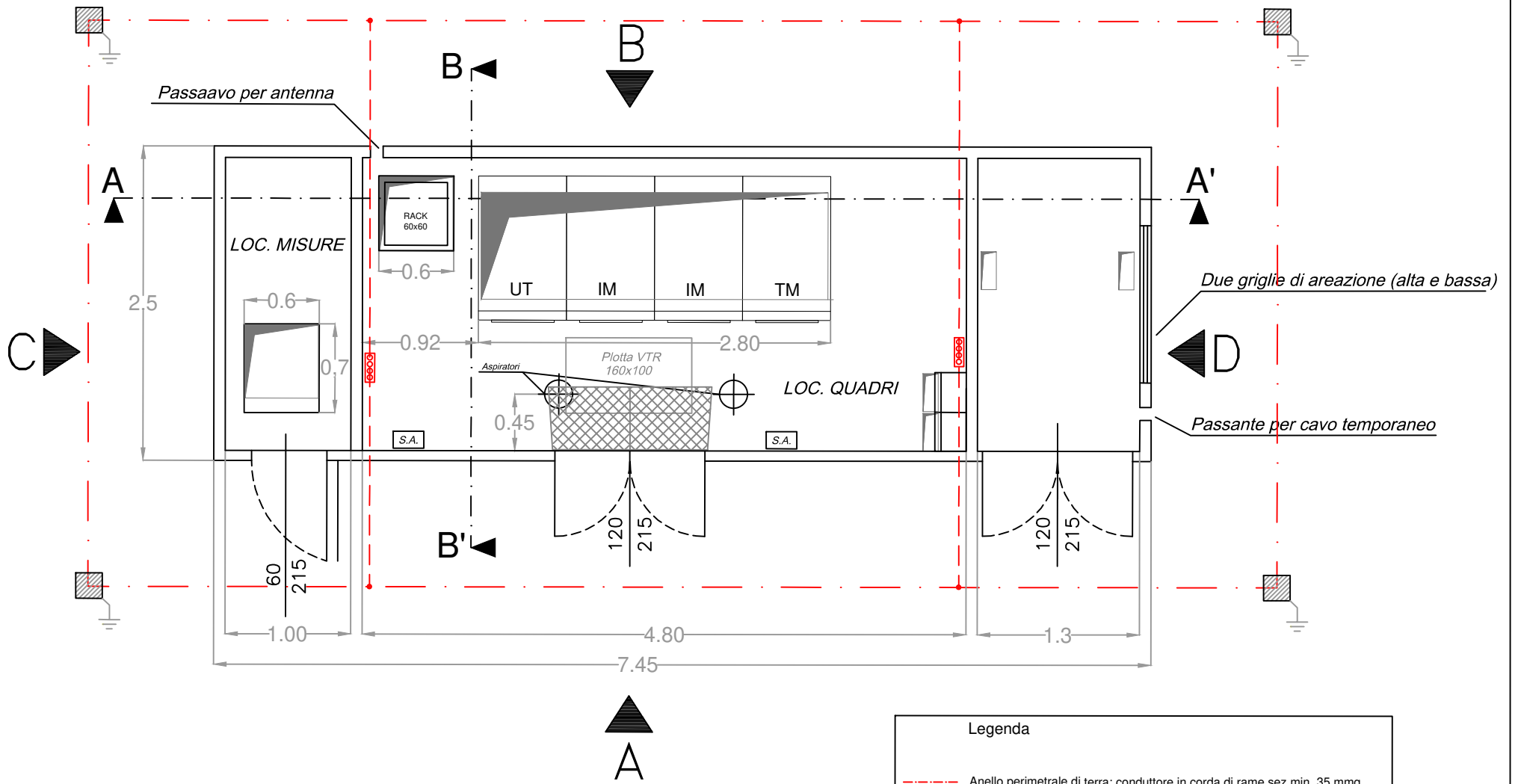
DocuSigned by:

A368684FD1C04C6...

FIRMA PER BENESTARE

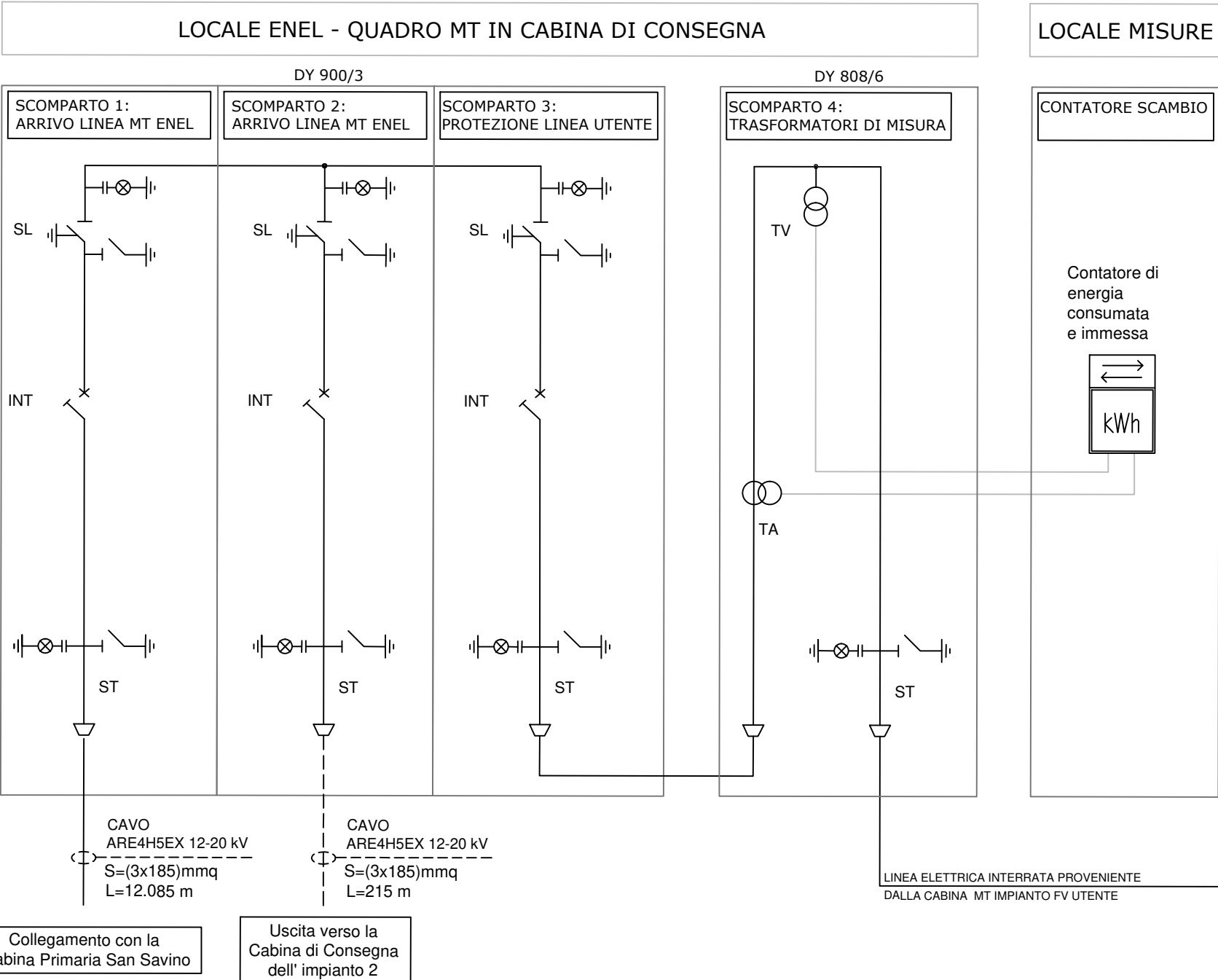
FIRMA PER BENESTARE

# PIANTA DELLA CABINA DI CONSEGNA-IMPIANTO 1

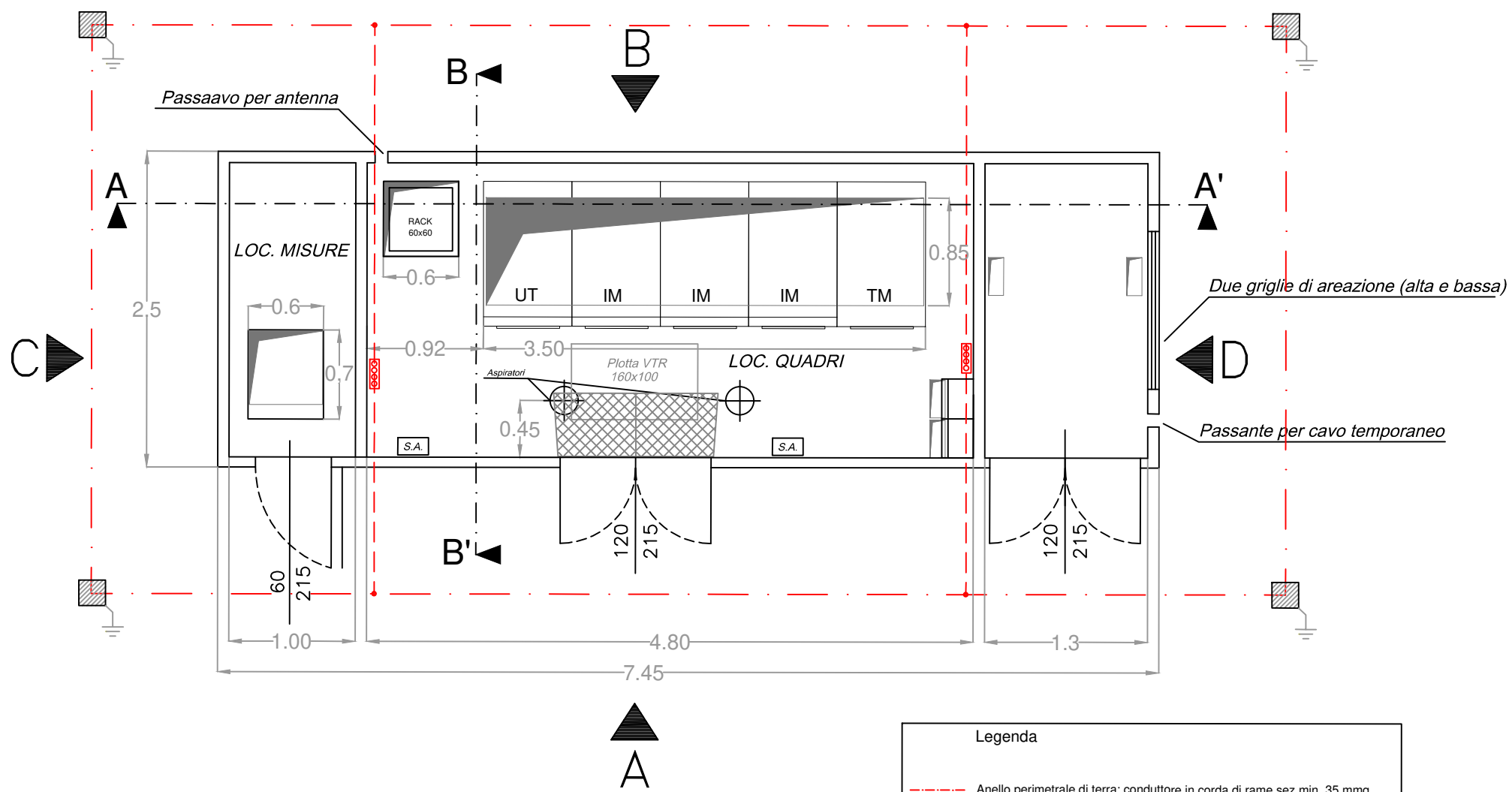


Legenda	
	Anello perimetrale di terra: conduttore in corda di rame sez. min. 35 mmq
	Pozzetto in cls ispezionabile 30x30x30 cm con dispersore di terra con punta a croce 50x5x200 mm
	Collettore di terra
	Conduttore di terra

## SCHEMA UNIFILARE



# PIANTA DELLA CABINA DI CONSEGNA-IMPIANTO 2



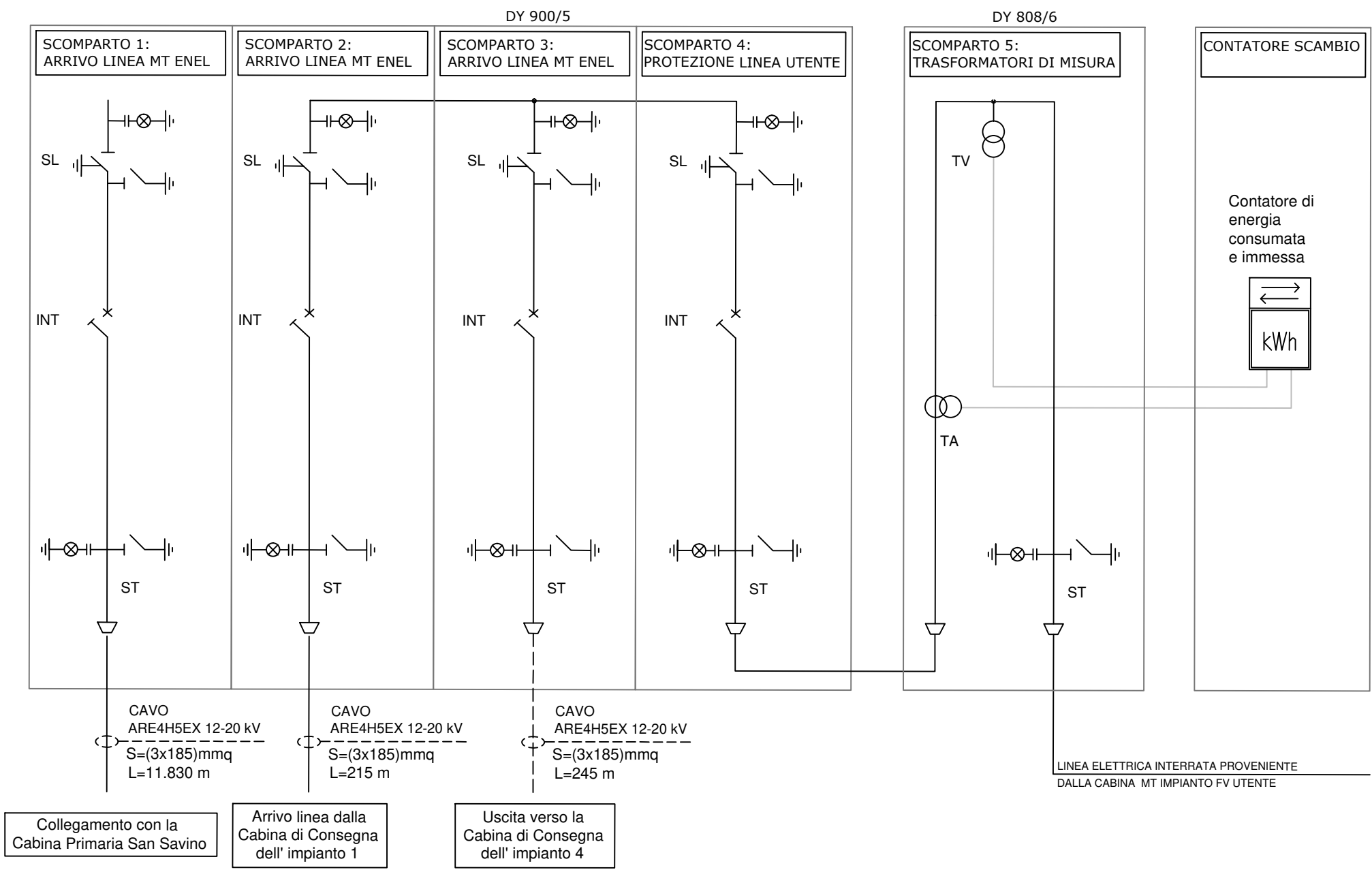
**Legenda**

- Anello perimetrale di terra: conduttore in corda di rame sez. min. 35 mmq
- Pozzetto in cls ispezionabile 30x30x30 cm con dispersore di terra con punta a croce 50x5x200 mm
- Collettore di terra
- Conduttore di terra

## SCHEMA UNIFILARE

### LOCALE ENEL - QUADRO MT IN CABINA DI CONSEGNA

### LOCALE MISURE



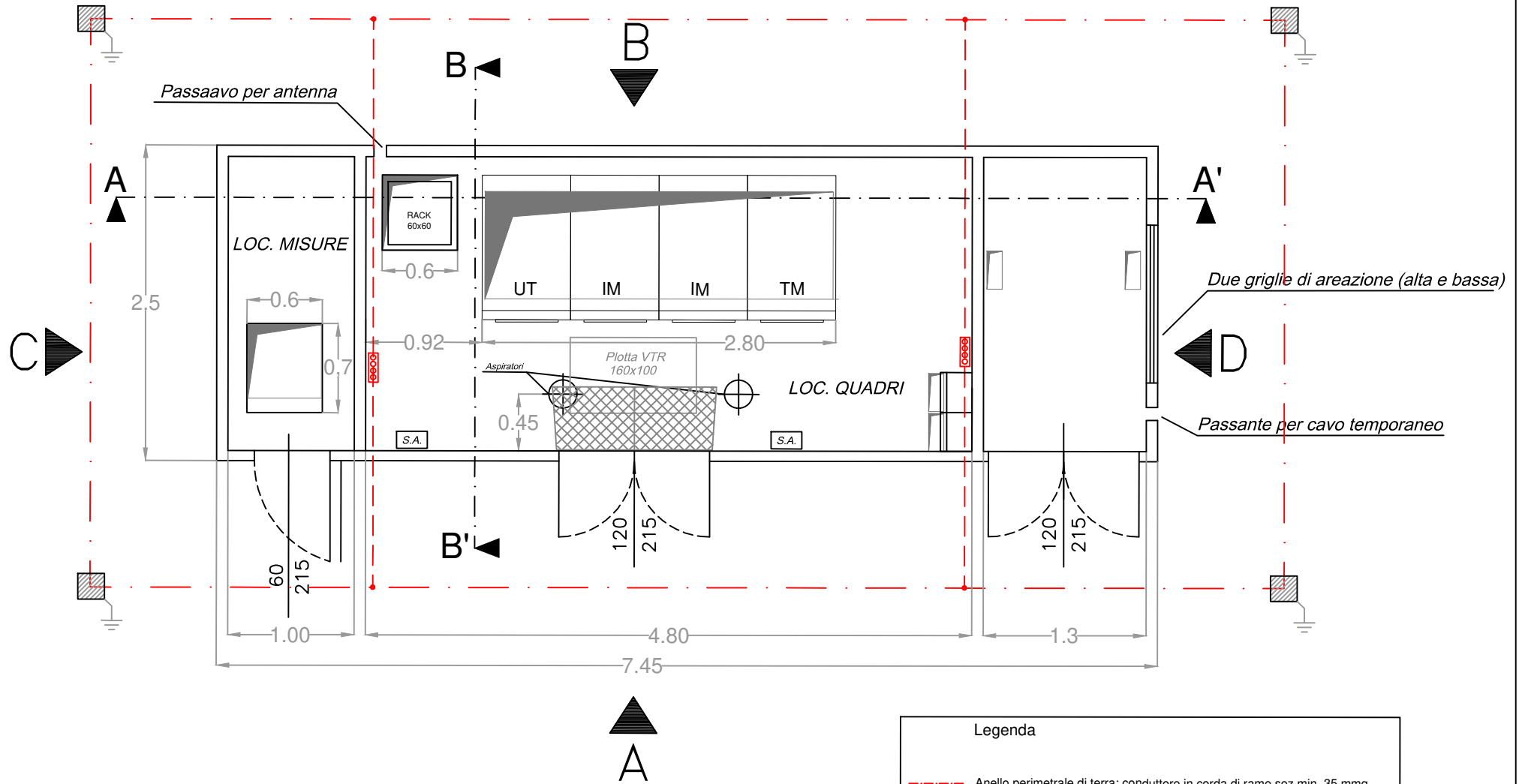
Collegamento con la Cabina Primaria San Savino

Arrivo linea dalla Cabina di Consegna dell' impianto 1

Uscita verso la Cabina di Consegna dell' impianto 4

LINEA ELETTRICA INTERRATA PROVENIENTE DALLA CABINA MT IMPIANTO FV UTENTE

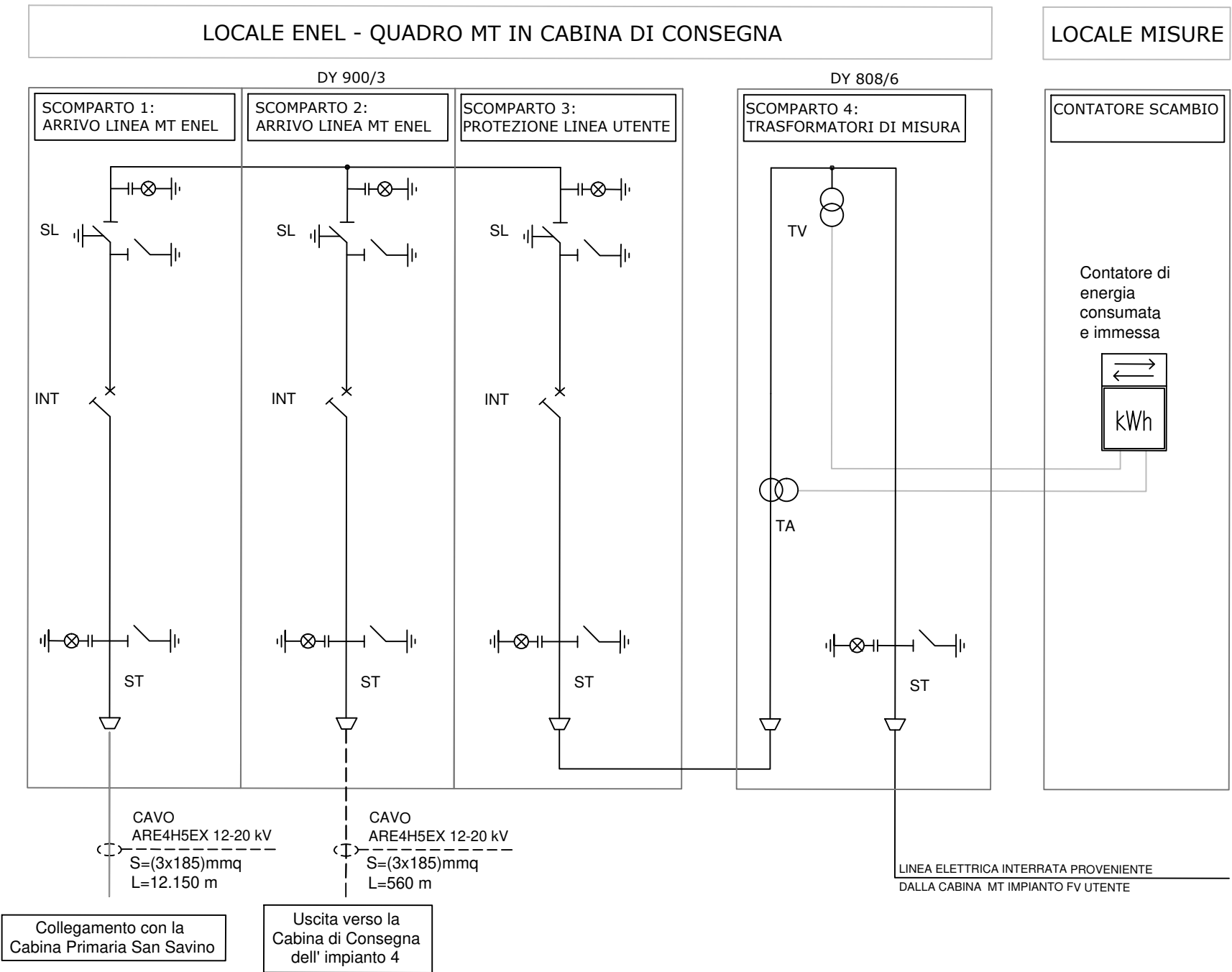
# PIANTA DELLA CABINA DI CONSEGNA-IMPIANTO 3



**Legenda**

- Anello perimetrale di terra: conduttore in corda di rame sez. min. 35 mmq
- Pozzetto in cls ispezionabile 30x30x30 cm con dispersore di terra con punta a croce 50x5x200 mm
- Collettore di terra
- Conduttore di terra

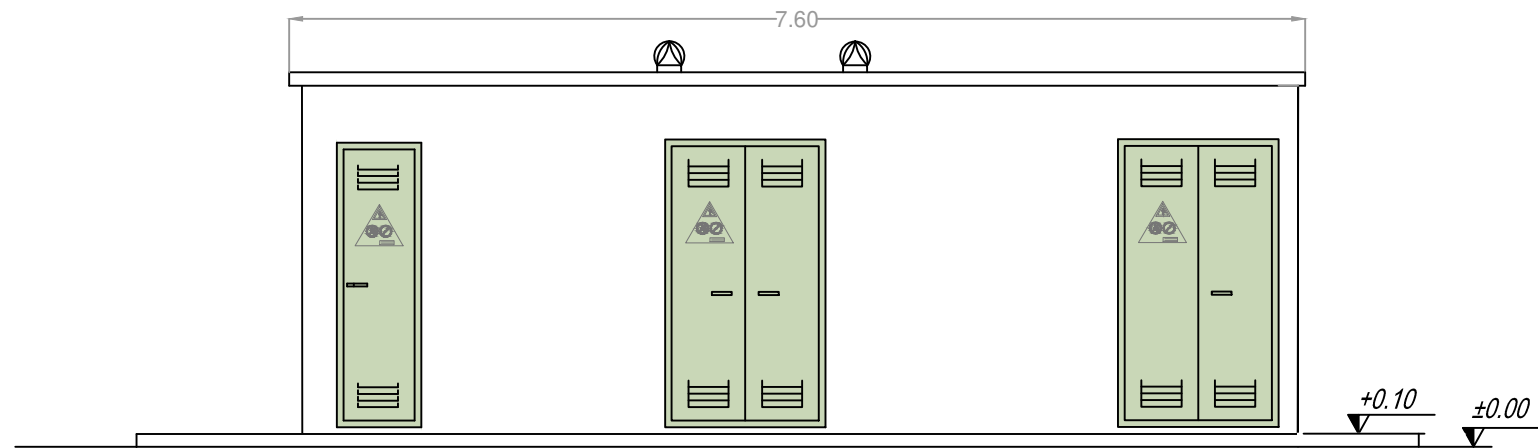
## SCHEMA UNIFILARE



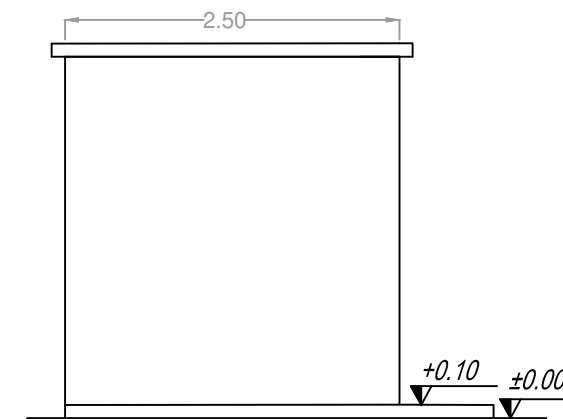


PROSPETTI E SEZIONI DELLE CABINE DI CONSEGNA-DG 2092 ed. 3/2016

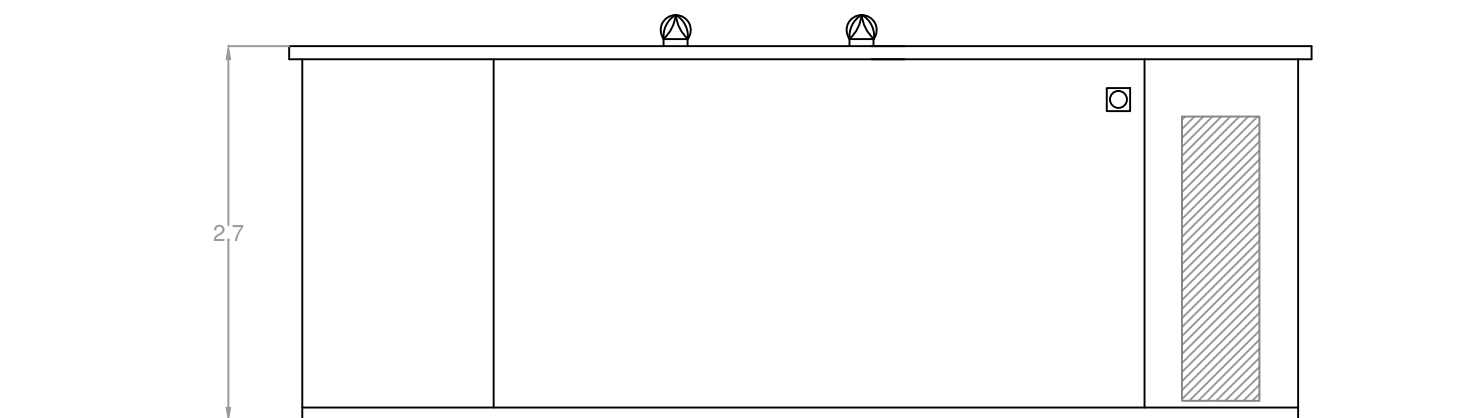
PROSPETTO -A-



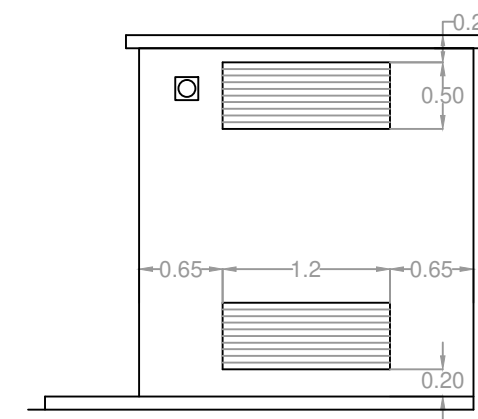
PROSPETTO -C-



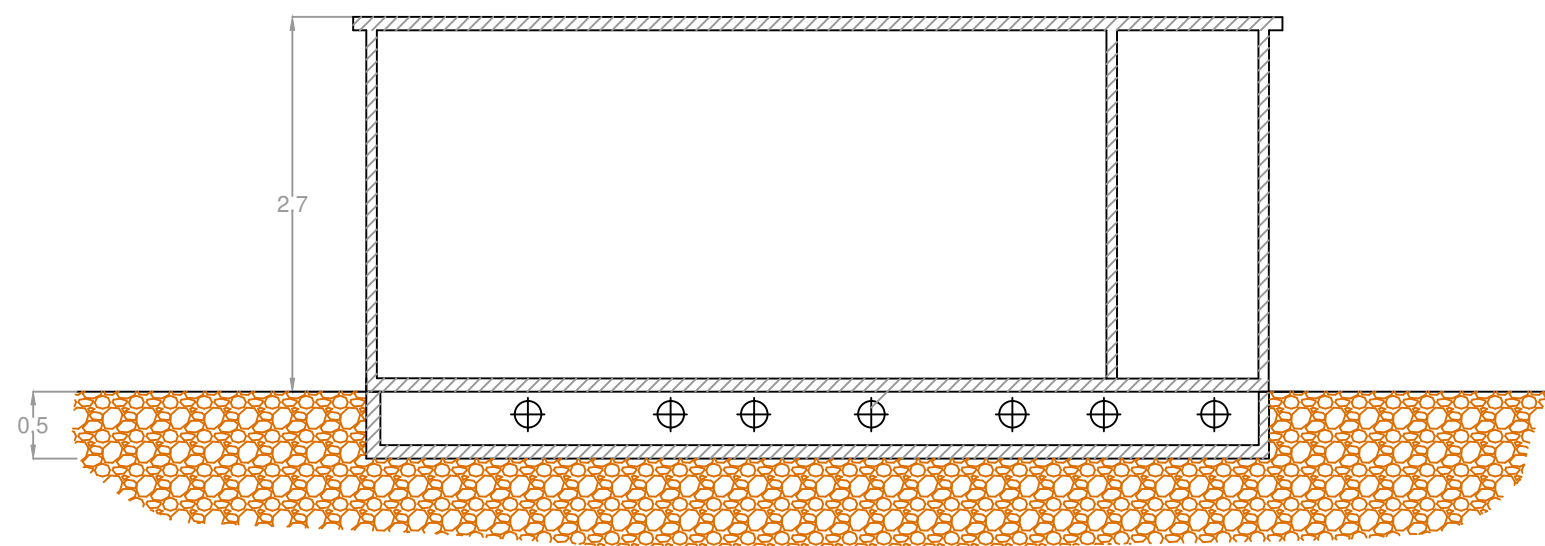
PROSPETTO -B-



PROSPETTO -D-



SEZIONE A-A'



SEZIONE B-B'

