

PROGETTO DEFINITIVO PER LA REALIZZAZIONE DI UN IMPIANTO AGRIVOLTAICO SITO NEL COMUNE DI VITERBO DELLA POTENZA DI PICCO PARI A 28.584,0 kWp E POTENZA IN IMMISSIONE PARI A 23.868 kW E DELLE RELATIVE OPERE DI CONNESSIONE NEI COMUNI DI VITERBO E TUSCANIA (VT)

TITOLO
Analisi di intervisibilità

 SR International S.r.l. C.so Vittorio Emanuele II, 282-284 - 00186 Roma Tel. 06 8079565 - Fax 06 80693106 C.F. e P.IVA 13457211004	MASSIMO FORDINI SONNI ARCHITETTO Arch. Massimo Fordini Sonni Via Verdi 16c, Celleno (VT) - 01020 C.F. FID 034 65210465A, P.IVA 0120105063 Collaboratori: Arch. Alessandra Rocchi Arch. Marco Murelli	FRV 2201 S.r.l. Con sede legale a Torino (TO) Via Assarotti 7 - 10122 C.F. e P.IVA 12896040018 PEC: frv2201@hyperpec.it
---	---	---

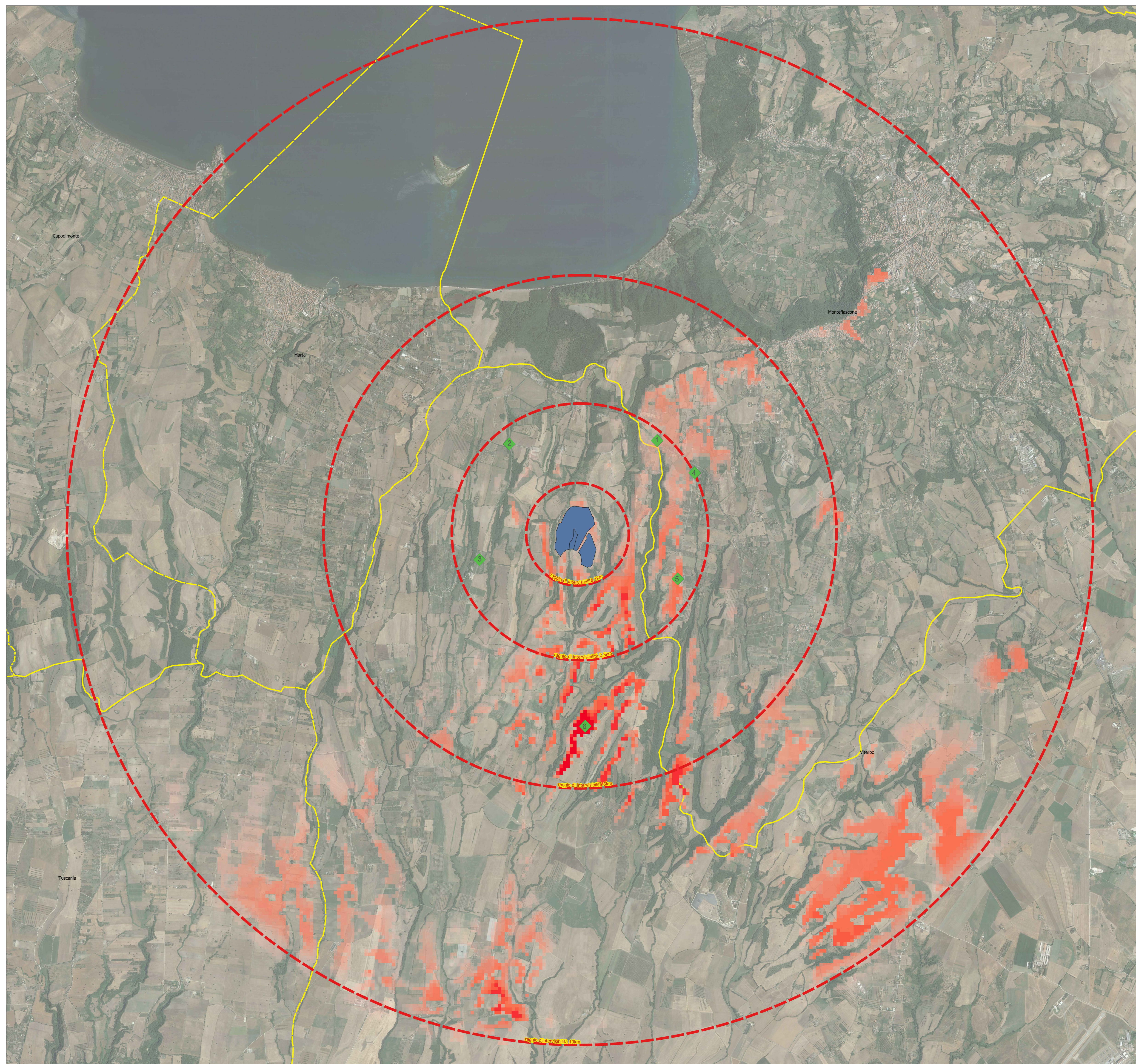
00	01/05/2022	Fordini	Bartolazzi	FRV 2201 S.r.l.	Analisi di intervisibilità
Revisione	Data	Elaborato	Verificato	Approvato	Descrizione
N° DOCUMENTO	FRV-VTB-LO.11			SCALA	FORMATO
	VARIE				914*850

LEGENDA

- Impianto fotovoltaico
 - Raggio di intervisibilità
 - Confini comunali
- Area di visibilità impianto
- 0%
 - 25%
 - 50%
 - 75%
 - 100%
- Punti sensibili da strade pubbliche
1. SP7, Montefiascone, VT
 2. Strada Trinità, Viterbo, VT
 3. Strada Trinità, Viterbo, VT
 4. Via Pisello, Montefiascone, VT
 5. Via Pisello, Montefiascone, VT
 6. Via Pisello, Montefiascone, VT

Analisi di Intervisibilità

L'analisi d'intervisibilità individua le zone visibili in funzione di alcuni punti di vista scelti. Le mappe di Intervisibilità teorica (MIT) sono calcolate utilizzando un software che si basa un Modello di Digitalizzazione del Terreno (DTM) che ne rappresenta la topografia. Il DTM è un modello di tipo raster della superficie del terreno nel quale il territorio è discretizzato mediante una griglia regolare a maglia quadrata; alla porzione di territorio contenuta in ogni maglia (5x5 metri nel caso specifico) è associato un valore numerico che rappresenta la quota media del terreno nell'area occupata dalla cella. La visibilità, rappresentata graficamente con le varie sfumature di rosso, varia in funzione degli ostacoli.



Nonostante le viste siano in punti dove l'impianto risulta visibile dall'analisi di intervisibilità, quest'ultima non tiene conto della fitta vegetazione che scherma completamente l'impianto.

