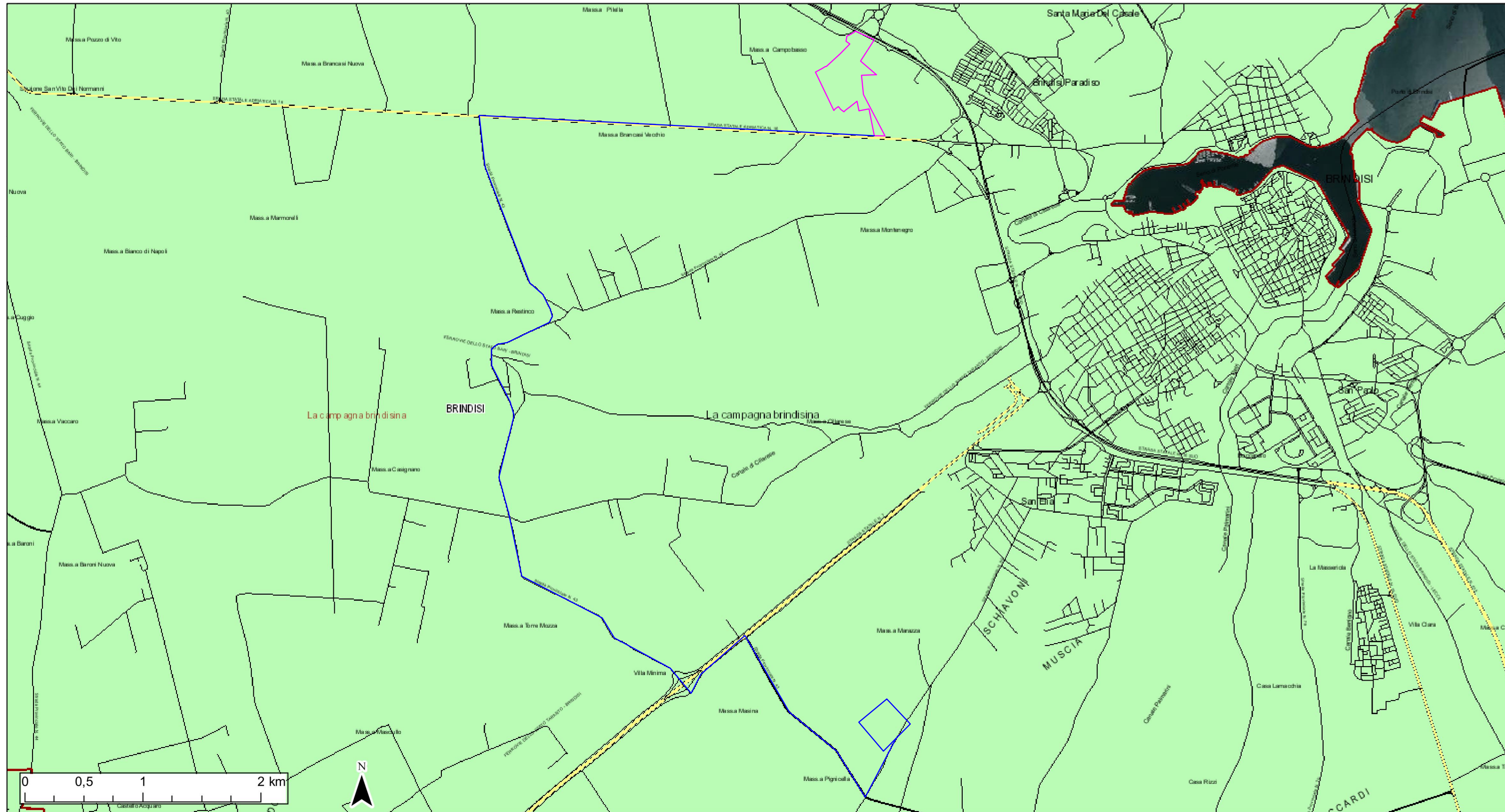


PPTR Approvato



- | | | | |
|------------------|-----------------------|------------------------|-----------------------|
| Confini Comunali | A | La campagna brindisina | Tavoliere Salentino |
| Aeroporti | Figure | Monti Dauni | inquadramento |
| Locali | Alta Murgia | Murgia dei trulli | tracciato connessione |
| E | Arco Jonico Tarantino | Ofanto | |
| SP | Gargano | Salento delle Serre | |
| SS | La Puglia centrale | Tavoliere | |



REGIONE PUGLIA



CITTA' DI BRINDISI

COSTRUZIONE ED ESERCIZIO DI UN IMPIANTO "AGROVOLTAICO" DI PRODUZIONE DELL'ENERGIA ELETTRICA DA FONTE FOTOVOLTAICA AVENTE POTENZA IN AC PARI A 10,475 MW E POTENZA DI PICCO PARI A 12,373 MW CON RELATIVO COLLEGAMENTO ALLA RETE ELETTRICA - IMPIANTO DENOMINATO "ZECCA" UBICATO IN AGRO DEL COMUNE DI BRINDISI



Via Gen. Giacinto Antonelli
n.3
70043
Monopoli (BA)



Ing. Emanuele Verdoscia
Via Villafranca n.42
73041
Carmiano (LE)

DATI CATASTALI: Foglio 25, part.lla 295 - 276 - 102 - 103 - 104 - 129 - 150 - 170 - 171 - 172 - 280
Foglio 27, part.lla 1 - 33 - 34 - 45 - 64 - 74 - 75 - 76 - 319 - 320 - 321 - 322



Elaborato	Tecnico
PPTR VIGENTE AMBITI PAESAGGISTICI	Ing. Emanuele Verdoscia