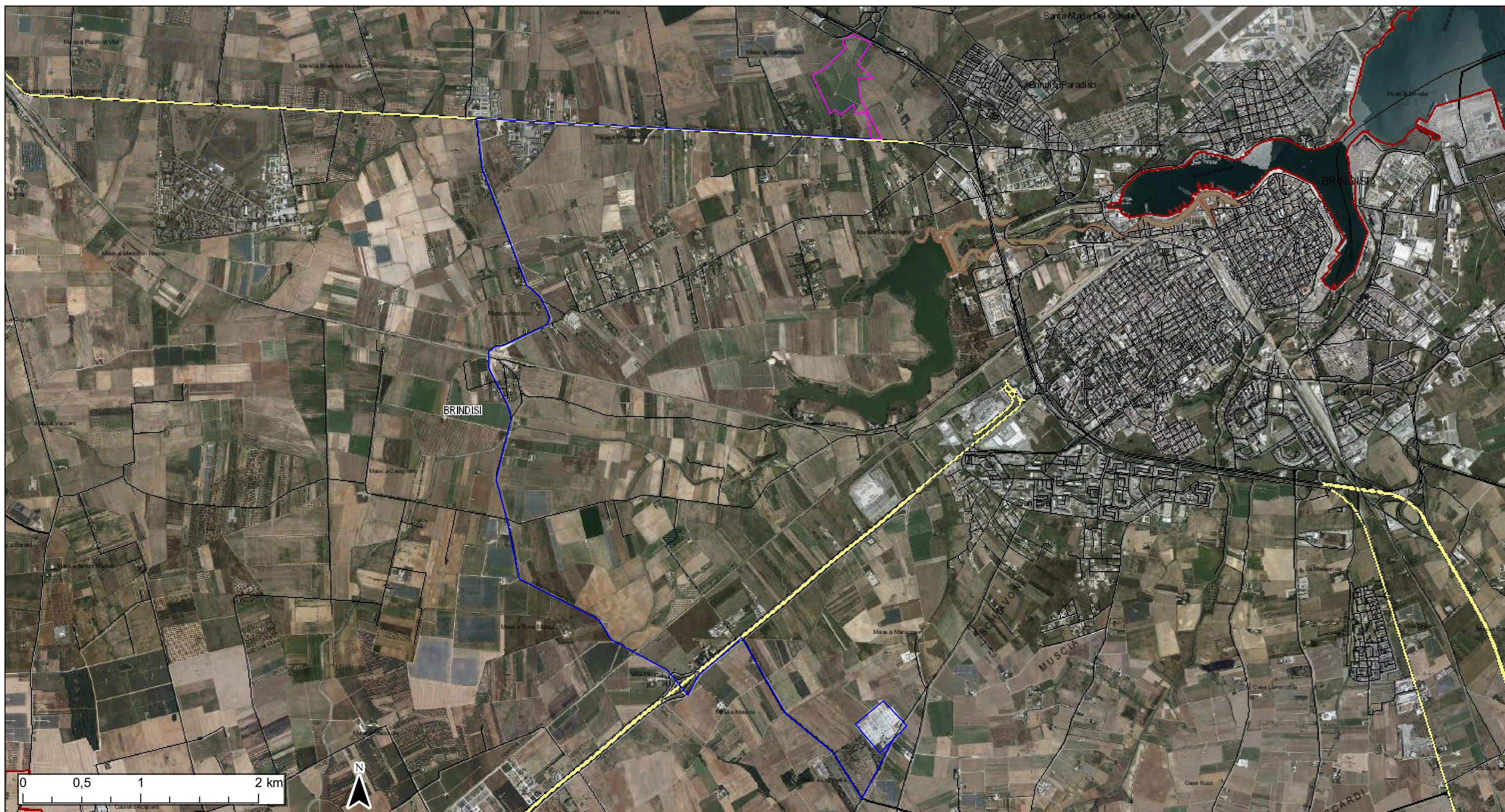


PPTR Approvato

Sistema Informativo Territoriale - Regione Puglia -- 21/07/2022



- | | | |
|------------------|-------------------------|-----------------------|
| Confini Comunali | A | Grotte |
| Aeroporti | Lame e gravine | Versanti |
| Locali | Doline | inquadramento |
| E | Geositi (fascia tutela) | tracciato connessione |
| SP | Inghiottitoi | |
| SS | Cordoni dunari | |

Ortofoto: riprese AGEA 2019



REGIONE PUGLIA



CITTA' DI BRINDISI

COSTRUZIONE ED ESERCIZIO DI UN IMPIANTO "AGROVOLTAICO" DI PRODUZIONE DELL'ENERGIA ELETTRICA DA FONTE FOTOVOLTAICA AVENTE POTENZA IN AC PARI A 10,475 MW E POTENZA DI PICCO PARI A 12,373 MW CON RELATIVO COLLEGAMENTO ALLA RETE ELETTRICA - IMPIANTO DENOMINATO "ZECCA" UBICATO IN AGRO DEL COMUNE DI BRINDISI

progettato e sviluppato da



Via Gen. Giacinto
Antonelli n.3
70043
Monopoli (BA)



Ing. Emanuele Verdoscia
Via Villafranca n.42
73041
Carmiano (LE)

DATI CATASTALI: Foglio 25, part.lla 295 - 276 - 102 - 103 - 104 - 129 - 150 - 170 - 171 - 172 - 280
Foglio 27, part.lla 1 - 33 - 34 - 45 - 64 - 74 - 75 - 76 - 319 - 320 - 321 - 322



Elaborato

PPTR VIGENTE COMPONENTI GEOMORFOLOGICHE

Tecnico

Ing. Emanuele Verdoscia