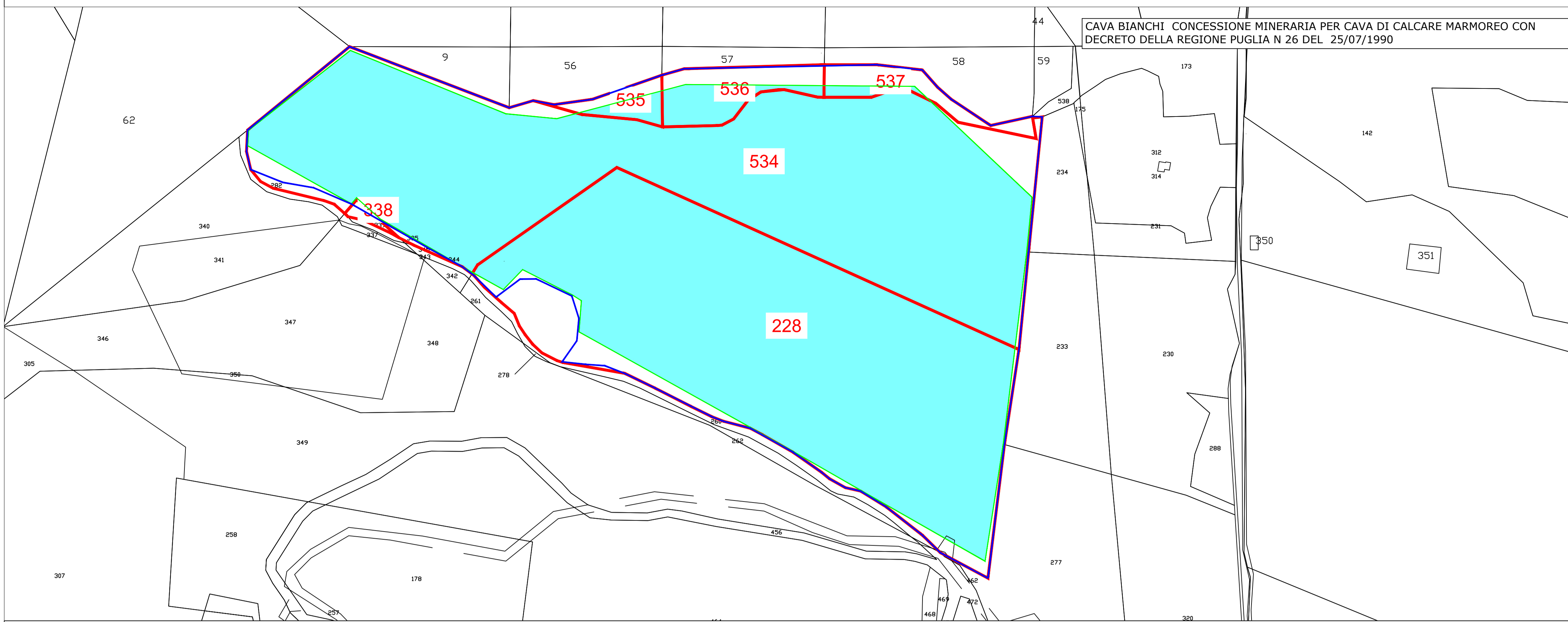
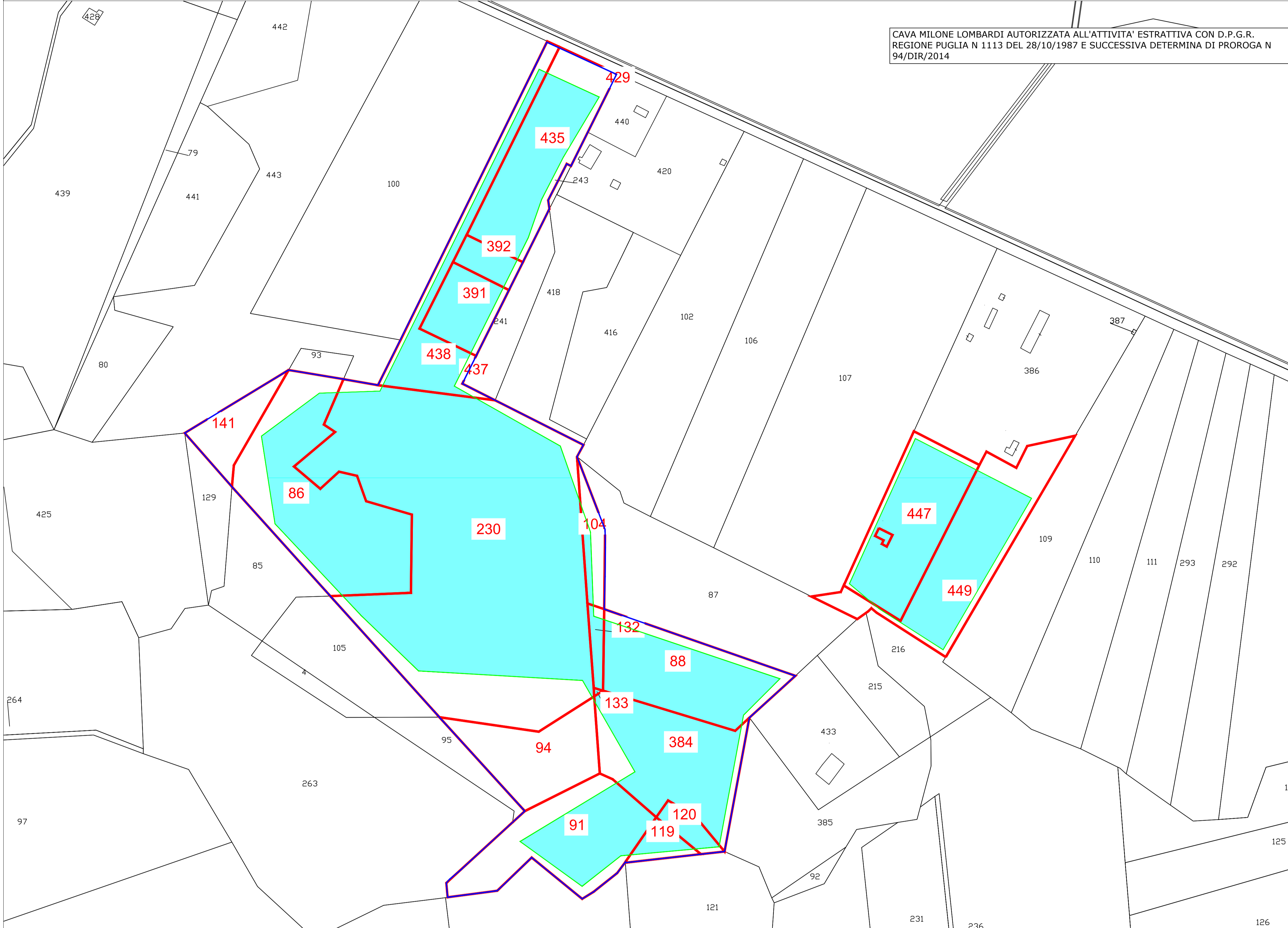


INQUADRAMENTO SU BASE CATASTALE DELL'AREA DELL'IMPIANTO FOTOVOLTAICO "CAVA BIANCHI" - scala 1:2.000



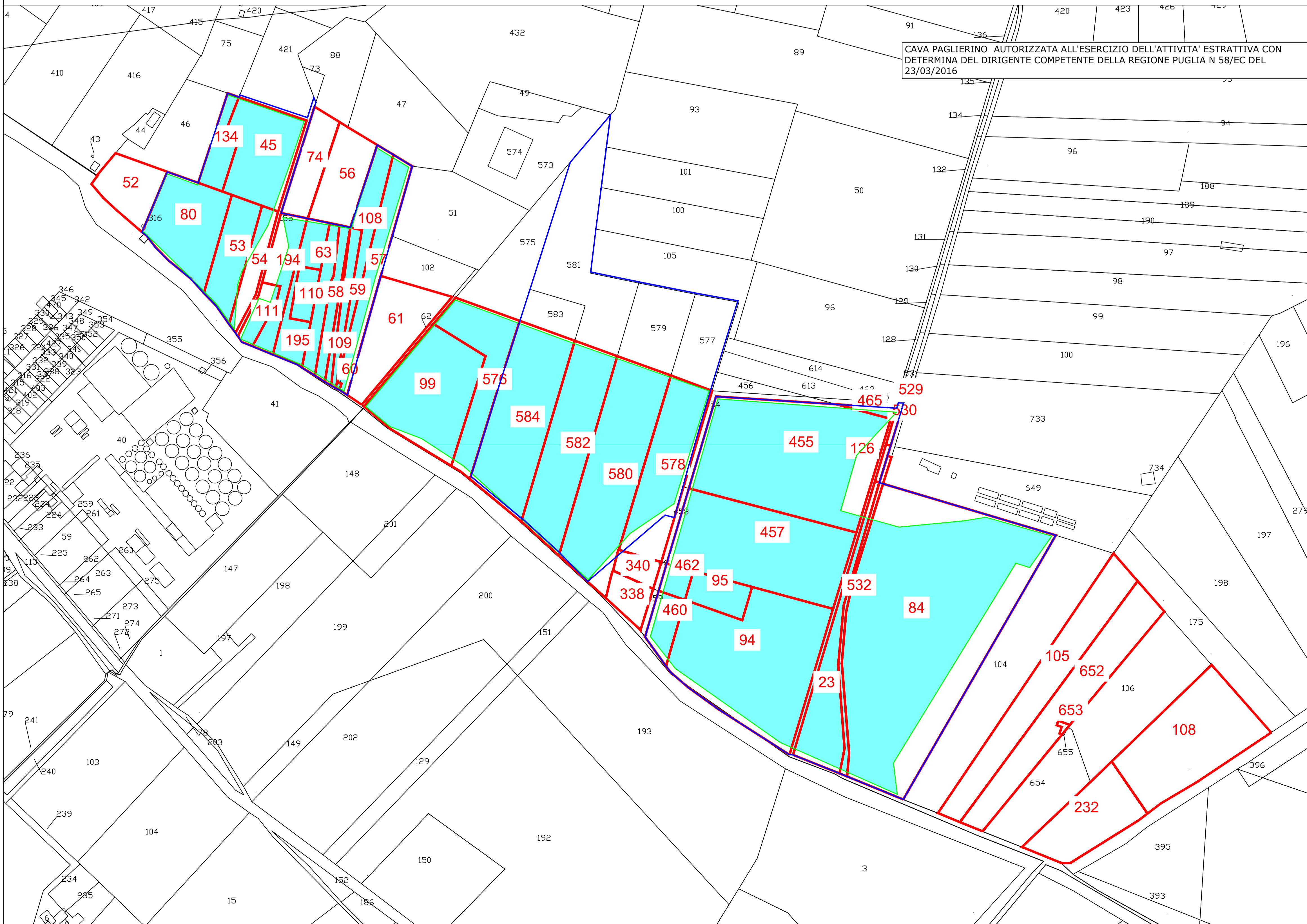
CAVA BIANCHI CONCESSIONE MINERARIA PER CAVA DI CALCIARE MARMOREO CON DECRETO DELLA REGIONE PUGLIA N 26 DEL 25/07/1990

INQUADRAMENTO SU BASE CATASTALE DELL'AREA DELL'IMPIANTO FOTOVOLTAICO "CAVA MILONE LOMBARDI" - scala 1:2.000



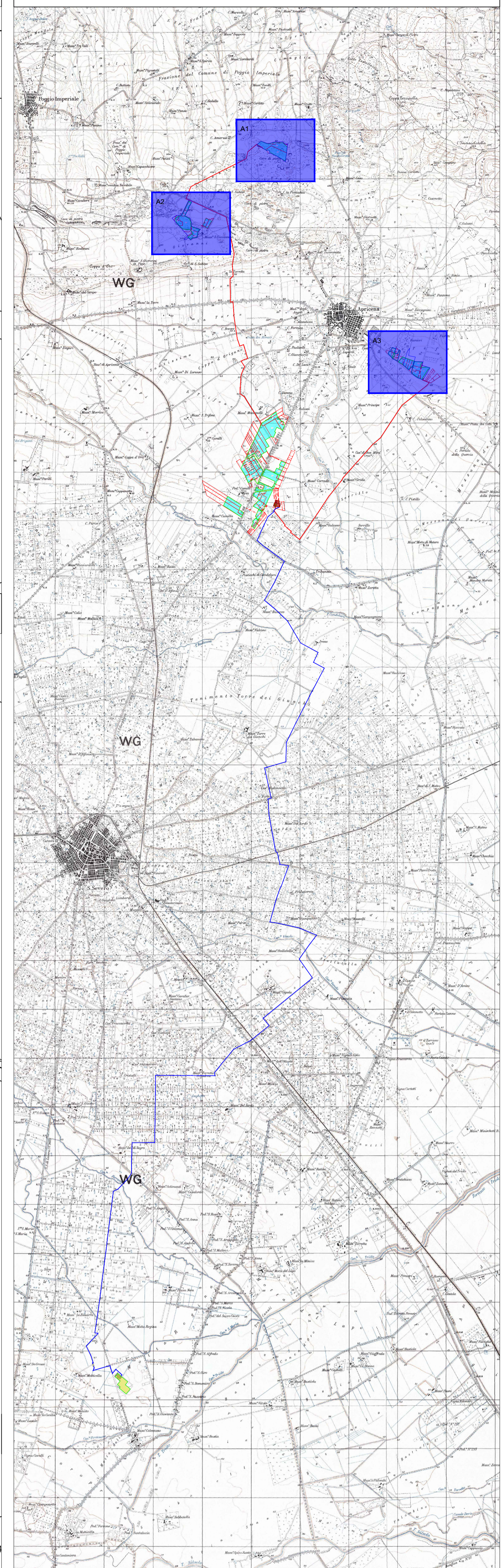
CAVA MILONE LOMBARDI AUTORIZZATA ALL'ATTIVITA' ESTRATTIVA CON D.P.G.R. REGIONE PUGLIA N 1113 DEL 28/10/1987 E SUCCESSIVA DETERMINA DI PROROGA N 94/DIR/2014

INQUADRAMENTO SU BASE CATASTALE DELL'AREA DELL'IMPIANTO FOTOVOLTAICO "CAVE PAGLIERINO" - scala 1:2.000



CAVA PAGLIERINO AUTORIZZATA ALL'ESERCIZIO DELL'ATTIVITA' ESTRATTIVA CON DETERMINA DEL DIRIGENTE COMPETENTE DELLA REGIONE PUGLIA N 58/EC DEL 23/03/2016

Inquadramento generale su IGM - scala 1:100.000



LEGENDA

- Contine particolare Area disponibile
- 61 Numero Particella NCT
- Area impianto fotovoltaico
- Perimetro Area Cave in concessione

Project summary and technical details including logos of Regione Puglia, Comune di Apricena, and various engineering and architectural firms. It also contains a table with revision dates and a project description in Italian.