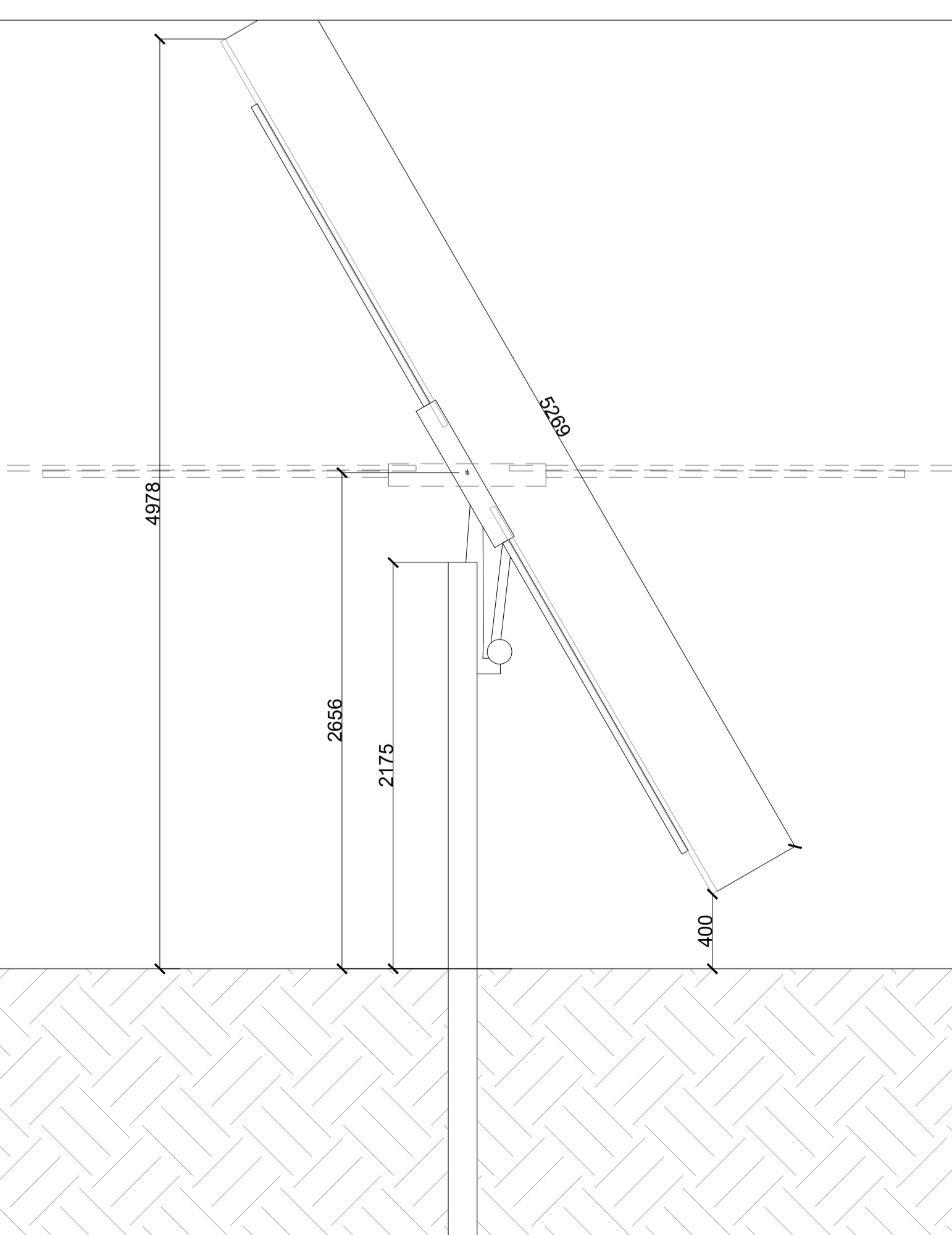
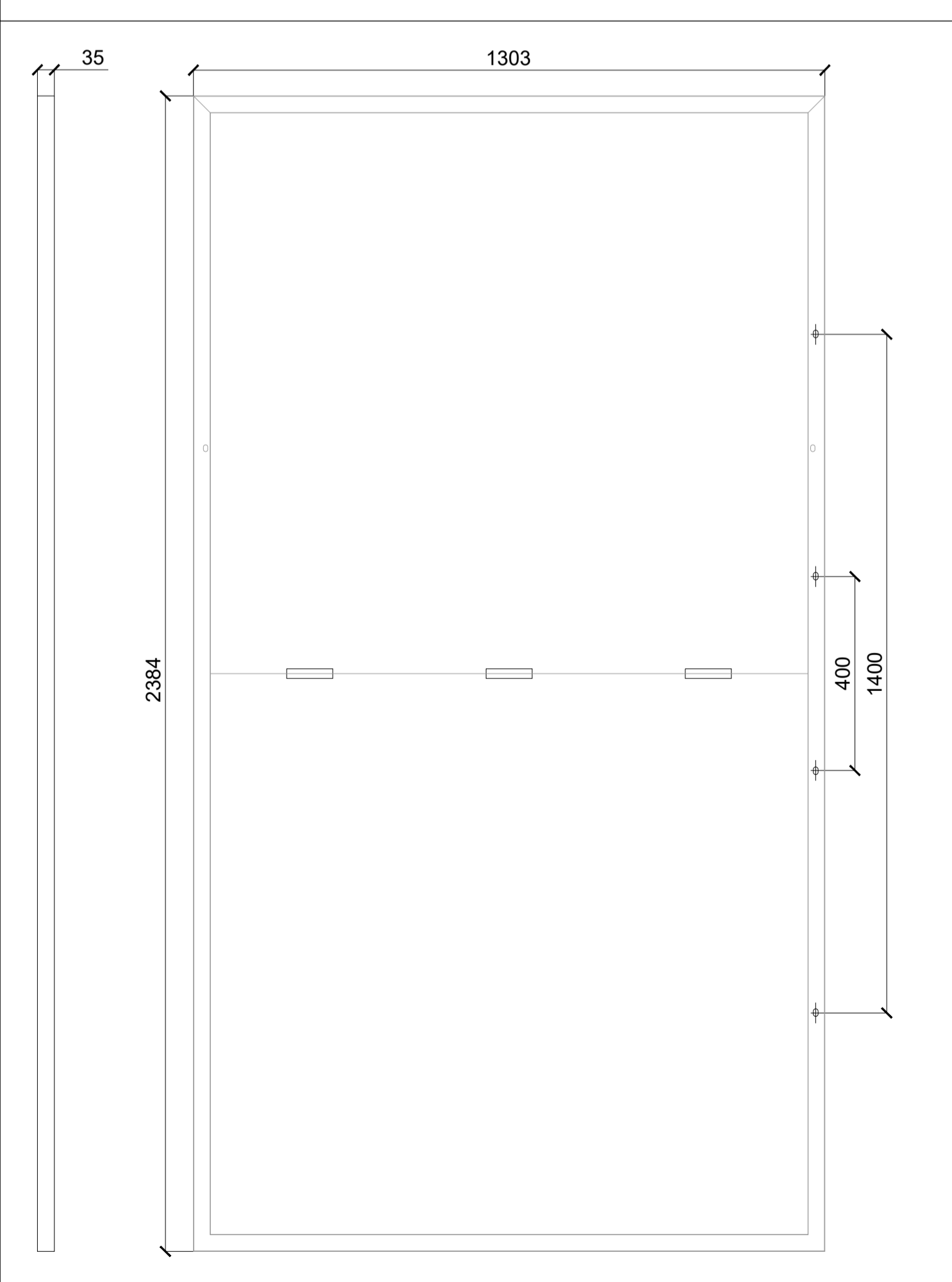


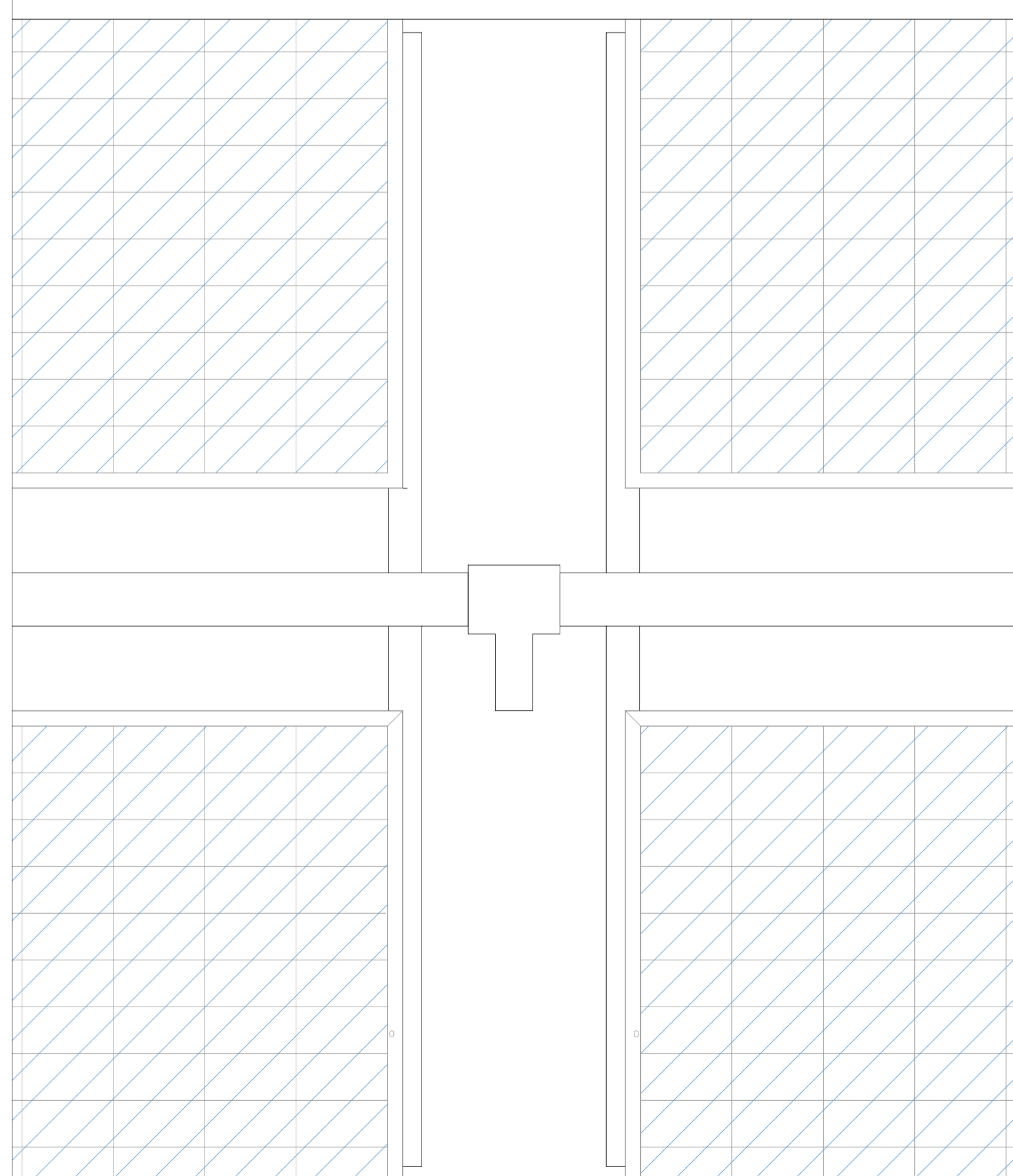
TRACKER VISTA LATERALE Scala 1:25



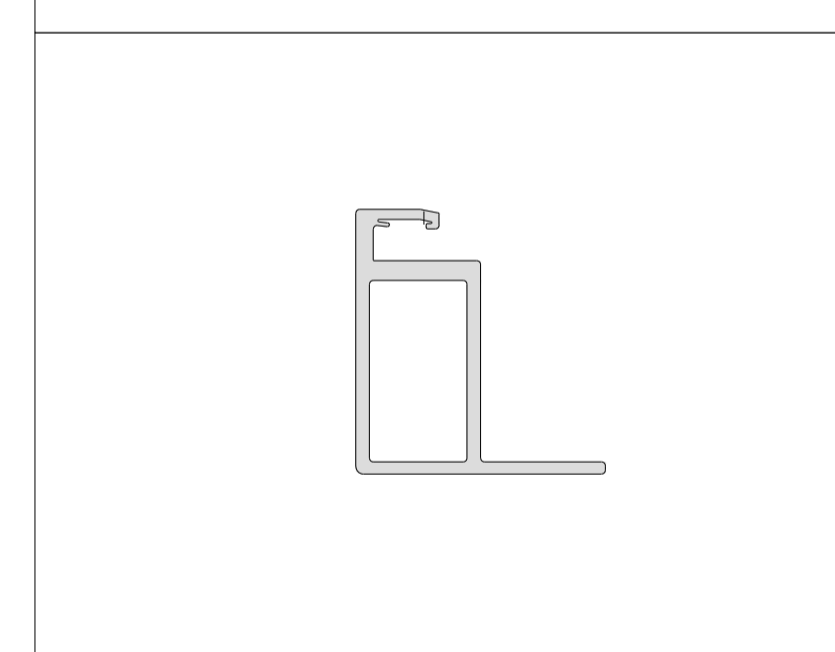
DETTAGLIO MODULO FOTOVOLTAICO 670W Scala 1:10



DETTAGLIO A Scala 1:10



SEZIONE MODULO FV Scala 1:1



CARATTERISTICHE MATERIALI

ACCIAIO
Acciaio Strutturale - Resistenza allo snervamento secondo calcoli strutturali

CUSCINETTI SFERICI
Bronzo / Acciaio inox

DISTANZIALI
Secondo le condizioni ambientali del sito

VITI, DADI, RONDELLE
Secondo le condizioni ambientali del sito

ZINCATURA
Tutte le parti in acciaio saranno zincate in base alle condizioni ambientali del sito per avere una durata di progettazione di 25 anni

Realizzazione di impianto agrivoltaico con produzione agricola e produzione di energia elettrica da fonte rinnovabile fotovoltaica da ubicarsi in agro di Soleto (LE) e delle relative opere di connessione alla Stazione elettrica nel Comune di Galatina (LE)

Potenza nominale cc: 33,568 MWp - Potenza in immissione ca: 30,00 MVA

ELABORATO

IMPIANTO FOTOVOLTAICO PARTICOLARI STRUTTURE TRACKER 1

IDENTIFICAZIONE ELABORATO								
Livello progetto	Codice Pratica AU	Documento	Codice elaborato	n° foglio	n° tot. fogli	Nome file	Data	Scala
PD		D	3.12	1	2	D_3_12_STRUTTURATRACKER.pdf	Agosto 2022	VARE

REVISIONI					
Rev. n°	Data	Descrizione	Redatto	Verificato	Approvato
00	10/08/2022	1 Emissione	PETRELLI	MILELLA	AMBRON

PROGETTAZIONE:
MATE System S.r.l.
 Via Papa Pio XII, n. 8 70020 Cassano delle Murge (BA)
 tel. +39 080 5746758
 mail: info@matesystemsrl.it pec: matesystem@pec.it

Progettista:
 Ing. Francesco Ambron

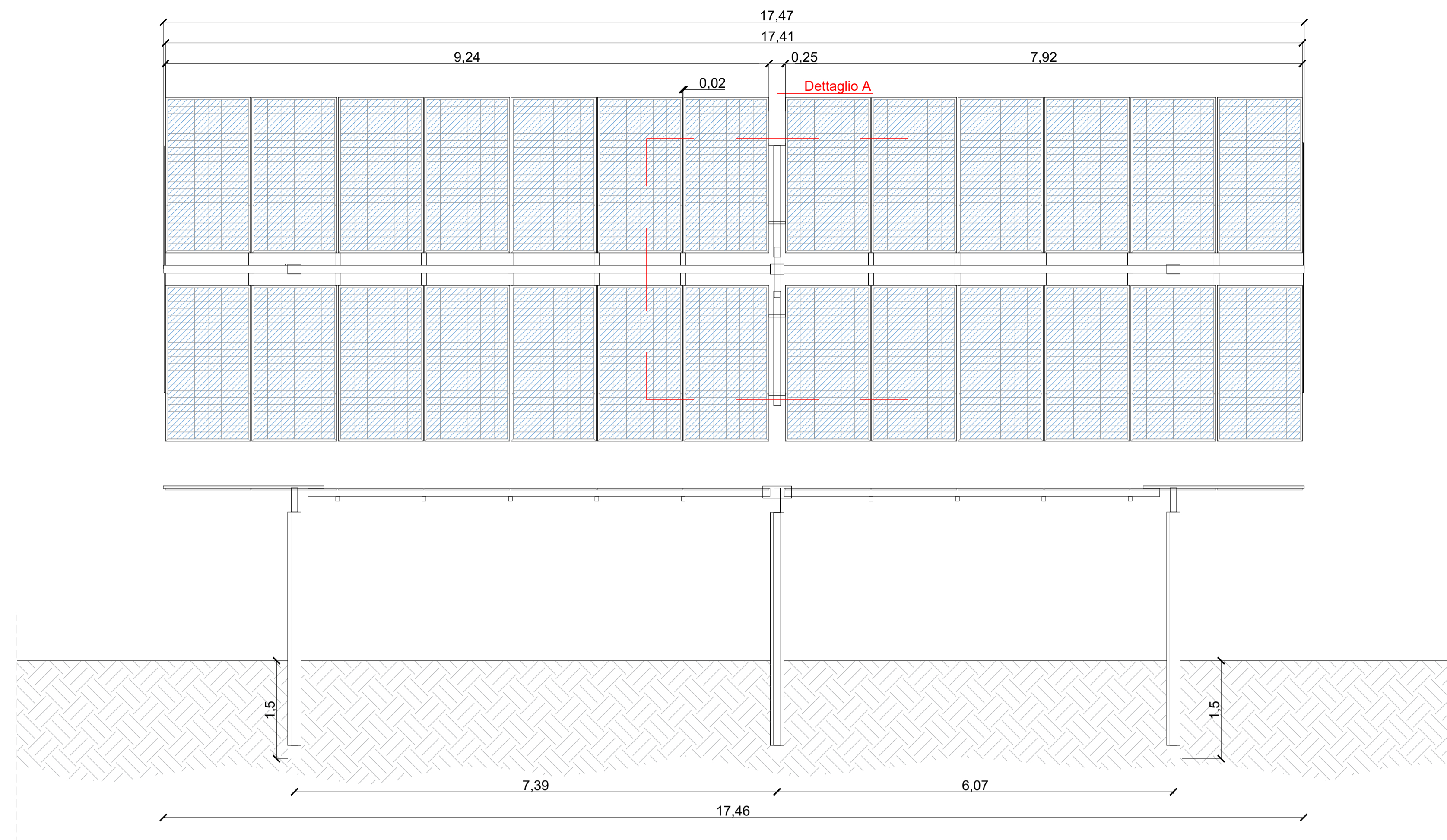
COORDINAMENTO AL PROGETTO:
PROSVETA S.r.l.
 Viale Svevia, 7 - 73100 Lecce (LE)
 tel. +39 0832 363985 - Fax +39 0832 361468
 mail: prosvetasrl@gmail.com pec: prosveta@pec.it

Coordinatore al progetto:
 Ing. Francesco Rollo

PROPRONTE:
NEW SOLAR BLUE S.R.L.
 VIA E. ESTRAFALLACES 26
 73100 LECCE (LE)

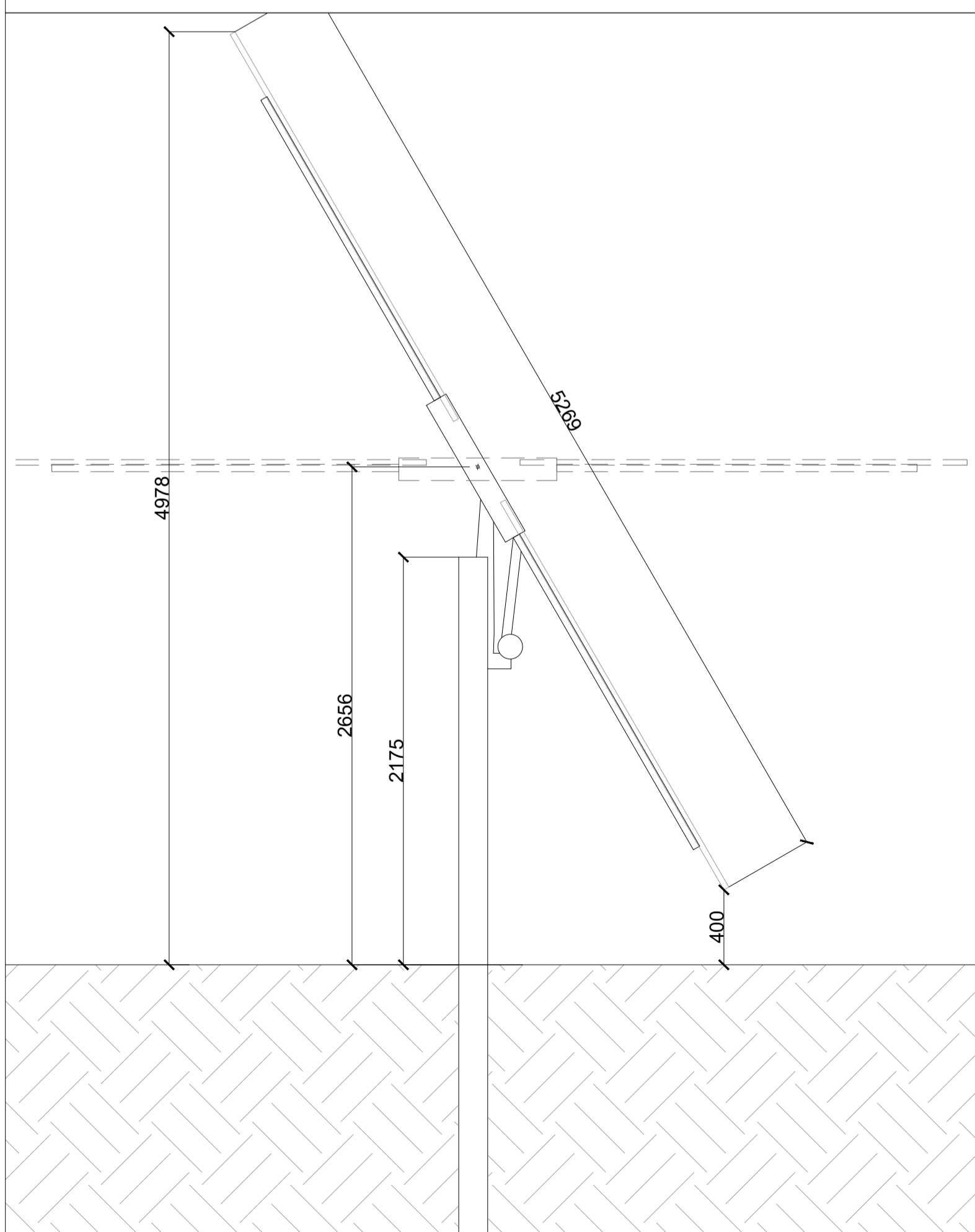
Il legale rappresentante
 Dott. FRANCO RICCIATO

DIRITTI: Questo elaborato è di proprietà della New Solar Blue S.r.l. pertanto non può essere riprodotto né impiegato, né in parte senza l'autorizzazione scritta della stessa. Da non utilizzare per scopi diversi da quelli per cui è stato fornito.



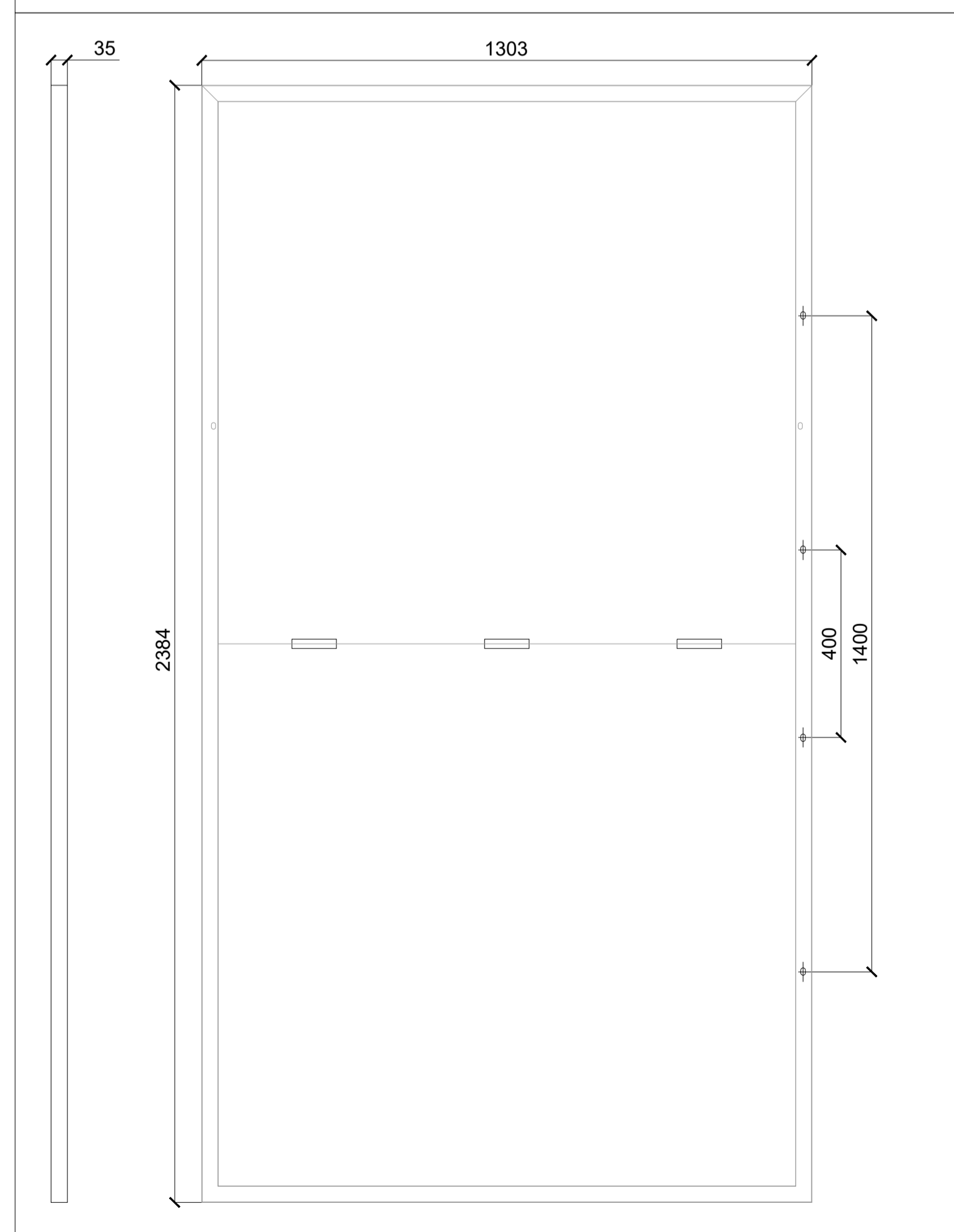
TRACKER VISTA LATERALE

Scala 1:25



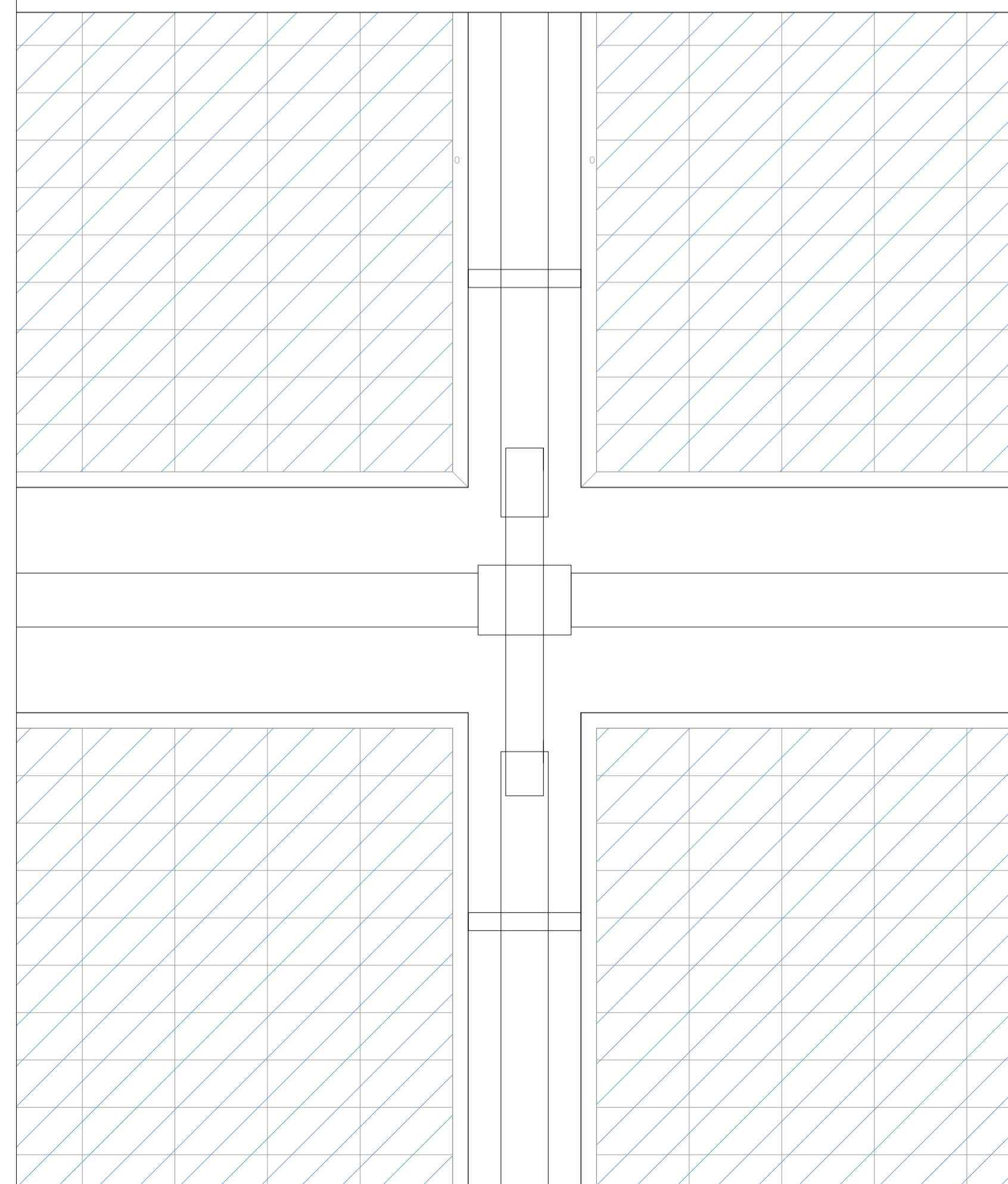
DETTAGLIO MODULO FOTOVOLTAICO 670W

Scala 1:10



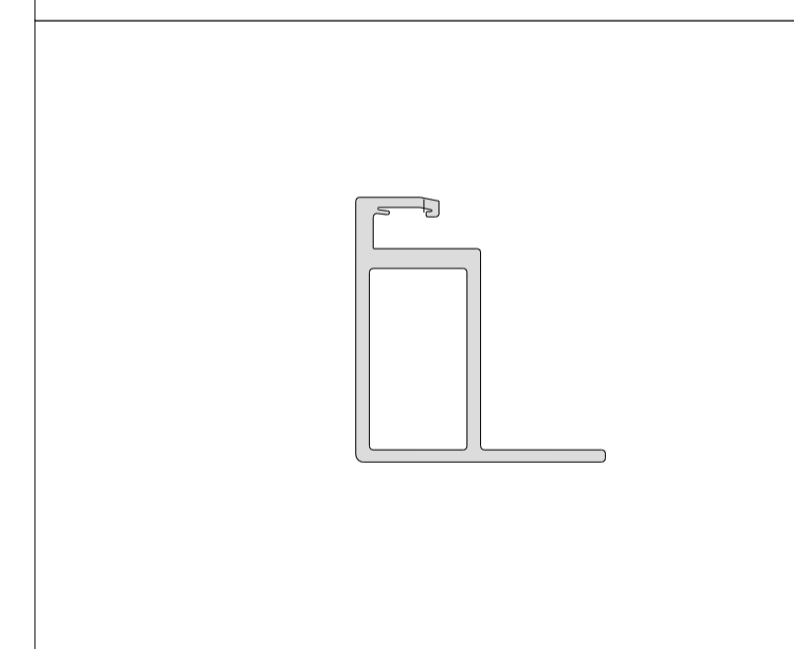
DETTAGLIO A

Scala 1:10



SEZIONE MODULO FV

Scala 1:1



CARATTERISTICHE MATERIALI

ACCIAIO
Acciaio Strutturale - Resistenza allo snervamento secondo calcoli strutturali

CUSCINETTI SFERICI
Bronzo / Acciaio inox

DISTANZIALI
Secondo le condizioni ambientali del sito

VITI, DADI, RONDELLE
Secondo le condizioni ambientali del sito

ZINCATURA
Tutte le parti in acciaio saranno zincate in base alle condizioni ambientali del sito per avere una durata di progettazione di 25 anni






Realizzazione di impianto agrivoltaico con produzione agricola e produzione di energia elettrica da fonte rinnovabile fotovoltaica da ubicarsi in agro di Soleto (LE) e delle relative opere di connessione alla Stazione elettrica nel Comune di Galatina (LE)

Potenza nominale cc: 33,568 MWp - Potenza in immissione ca: 30,00 MVA

ELABORATO

IMPIANTO FOTOVOLTAICO PARTICOLARI STRUTTURE TRACKER 2

IDENTIFICAZIONE ELABORATO								
Livello progetto	Codice Pratica AU	Documento	Codice elaborato	n° foglio	n° tot. fogli	Nome file	Data	Scala
PD		D	3.12	2	2	D_3.12_STRUTTURATRACKER.pdf	Agosto 2022	VARIE

REVISIONI				
Rev. n°	Data	Descrizione	Redatto	Verificato
00	10/08/2022	1 Emissione	MILLELLA	MILLELLA

PROGETTAZIONE:
MATE System S.r.l.
 Via Papa Pio XII, n. 8 70020 Cassano delle Murge (BA)
 tel. +39 080 5746758
 mail: info@matesystemsrl.it pec: matesystem@pec.it

Progettista:
 Ing. Francesco Ambron

COORDINAMENTO AL PROGETTO:
PROSVETA S.r.l.
 Viale Svevia, 7 - 73100 Lecce (LE)
 tel. +39 0832 363985 - Fax +39 0832 361468
 mail: prosvetasrl@gmail.com pec: prosveta@pec.it

Coordinatore al progetto:
 Ing. Francesco Rollo

PROPRONTE:
 NEW SOLAR BLUE S.R.L.
 VIA E. ESTRAFALLACES 26
 73100 LECCE (LE)

Il legale rappresentante
 Dott. FRANCO RICCIATO

DIRETTI: Questo elaborato è di proprietà della New Solar Blue S.r.l. pertanto non può essere riprodotto né impiegato, né in parte senza l'autorizzazione scritta della stessa. Da non utilizzare per scopi diversi da quelli per cui è stato fornito.

Questo documento contiene informazioni di proprietà della società MATE System S.r.l. e deve essere utilizzato esclusivamente dal destinatario in relazione alle finalità per le quali è stato fornito. È vietata qualsiasi forma di riproduzione o di divulgazione senza l'autorizzazione scritta della MATE System S.r.l.