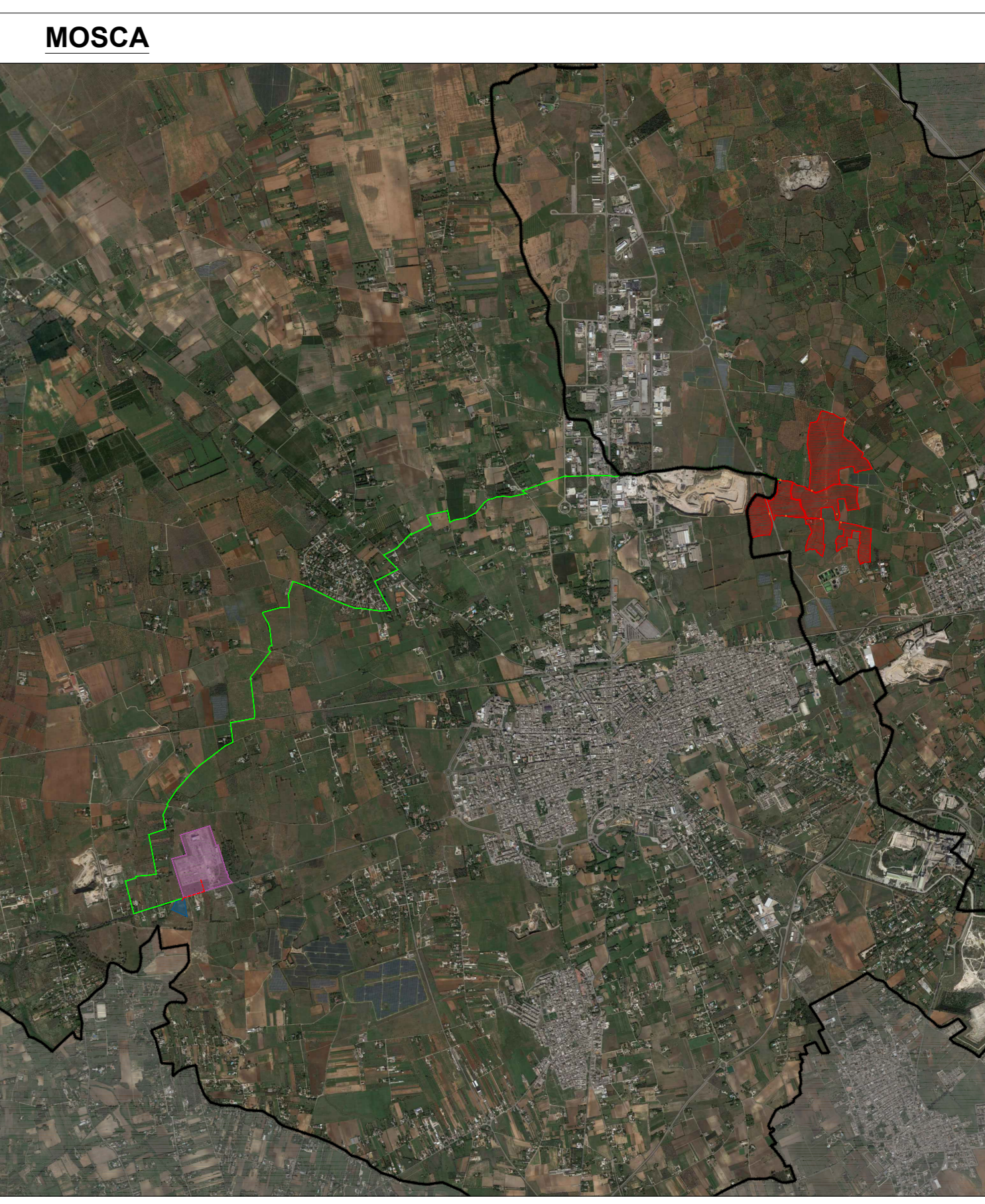
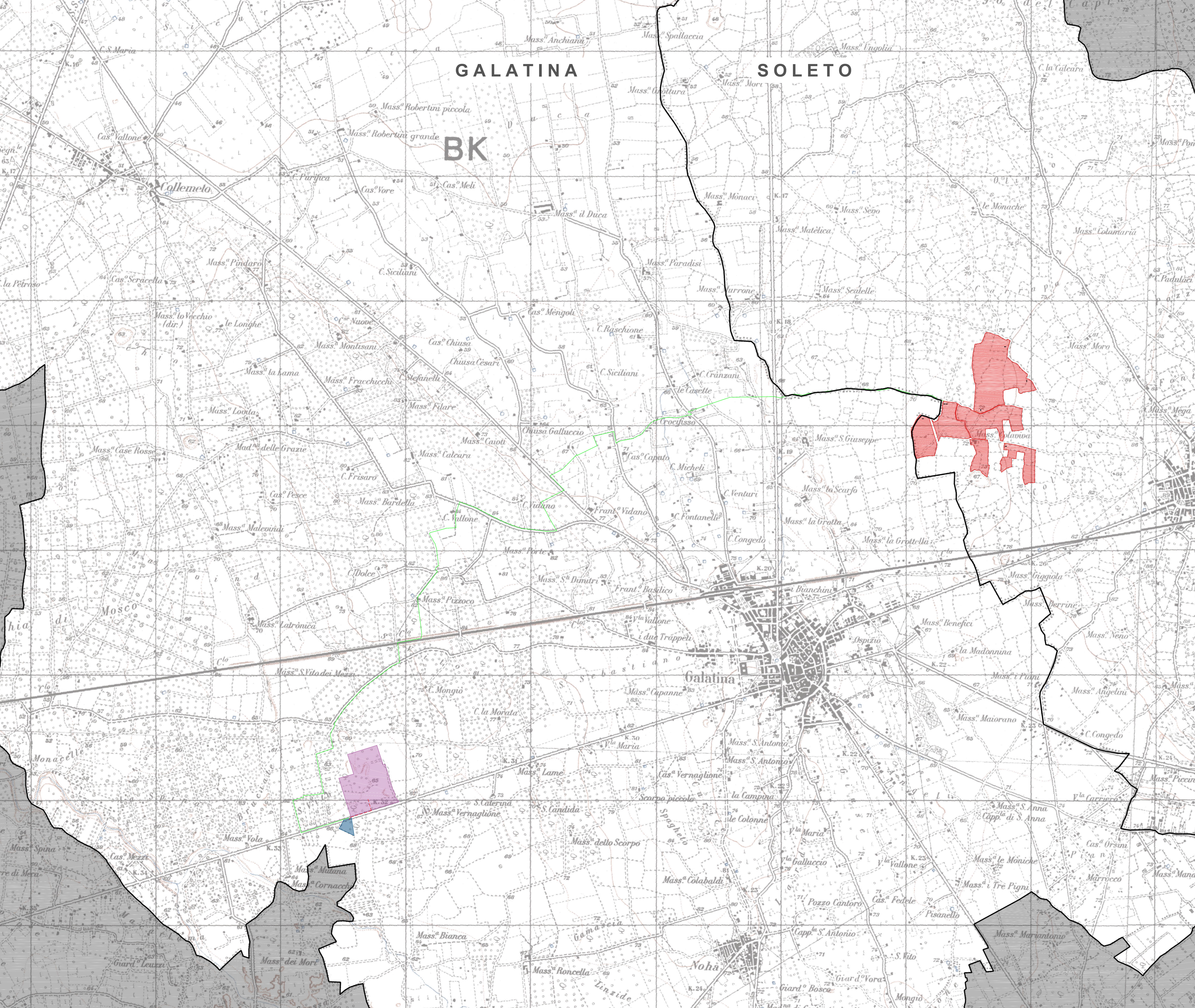


- Particelle catastali Impianto FV
- Confini catastali impianto FV
- Limiti comunali
- Comuni limitrofi non coinvolti
- SSE UTENTE esistente - Galatina (LE)
- SE RTN esistente - Galatina (LE)
- Cavo MT



**Realizzazione di impianto agrivoltaico con produzione agricola e produzione di energia elettrica da fonte rinnovabile fotovoltaica da ubicarsi in agro di Soletto (LE) e delle relative opere di connessione alla Stazione elettrica nel Comune di Galatina (LE)**

Potenza nominale cc: 33,568 MWp - Potenza in immissione ca: 30,00 MVA

ELABORATO  
**INQUADRAMENTO CARTOGRAFICO DELL'IMPIANTO - IGM**

IDENTIFICAZIONE ELABORATO						
Libro progetto	Carta P.I. n.°	Documento	Carta elaborata	° di foglio	° di foglio	Nome file
PD	D	3.1_02	2	5	D_3_1_02_IGMIMP.pdf	Agosto 2022
						1:10.000

REVISIONI						
Rev. n°	Data	Descrizione	Redatto	Verificato	Approvato	
00	10/08/2022	Emissione	PETRELLI	MIELLA	AMBRON	

**PROGETTAZIONE:**  
**MATE System S.r.l.**  
 Via Papa Pio XII, n.8 70020 Cassano delle Murge (BA)  
 tel. +39 080 5746758  
 mail: info@matesystem.it pec: matesystem@pec.it

Progettista:  
Ing. Francesco Ambron

Coordinamento al progetto:  
Ing. Francesco Rollo

Coordinatore al progetto:  
Ing. Francesco Rollo

**PROPRONTE:**  
**NEW SOLAR BLUE S.R.L.**  
 VIA E. ESTRAFALLACES 26  
 73100 LECCE (LE)

Il legale rappresentante  
Dott. FRANCO RICCIATO