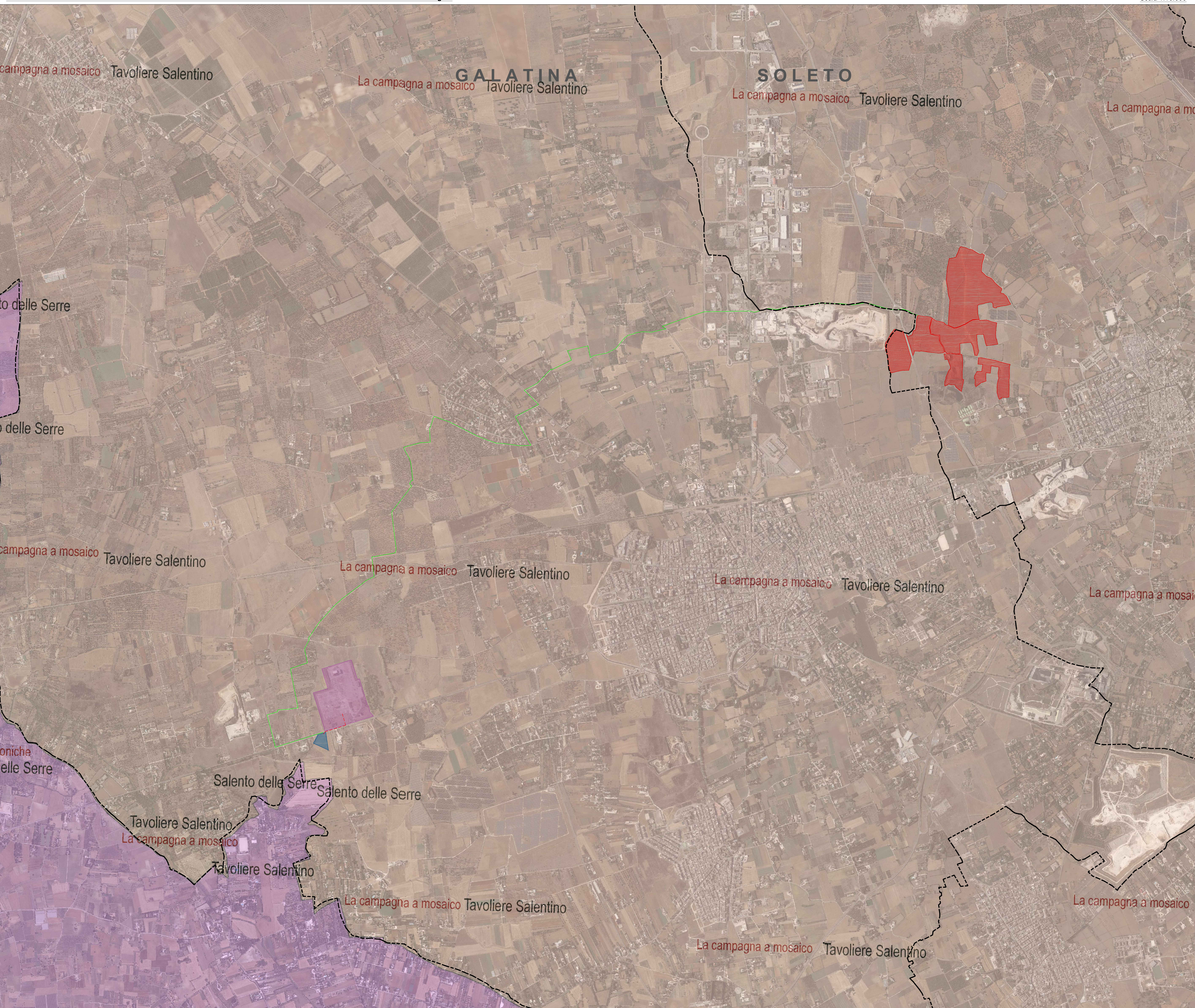



LEGENDA

- Area Impianto FV
- SSE UTENTE esistente - Galatina (LE)
- SE RTN esistente - Galatina (LE)
- Cavo MT
- Cavo AT
- Confini Comunali
- Ambito Paesaggistico "Tavoliere Salentino"
Figura Paesaggistica "La campagna a mosaico"
- Ambito Paesaggistico "Salento delle Serre"
Figura Paesaggistica "Il bosco del Belvedere"

Riferimento: Portale SIT Puglia
<http://webapps.sit.puglia.it/freewebapps/PPTRApprovato/index.html> (08 / 2022)





Realizzazione di impianto agrivoltaico con produzione agricola e produzione di energia elettrica da fonte rinnovabile fotovoltaica da ubicarsi in agro di Soleto (LE) e delle relative opere di connessione alla Stazione elettrica nel Comune di Galatina (LE)

Potenza nominale cc: 33,568 MWp - Potenza in immissione ca: 30,00 MVA

ELABORATO

INQUADRAMENTO VINCOLISTICO DELL'IMPIANTO E DELLE OPERE DI CONNESSIONE ALLA RETE SECONDO PPTR - AMBIENTI E FIGURE

IDENTIFICAZIONE ELABORATO						
Livello progetto	Codice Pratica Azi.	Documento	Codice elaborato	n° fogli	n° fog. fig.	Nome file
PD	D	3.22_01	1	1		D_3.22_01_PPTRAMBITOCR.pdf
						Data
						Agosto 2022
						Scala
						1:10.000

REVISIONI				
Rev. n°	Data	Descrizione	Redatto	Verificato
00	10/08/2022	I Emissione	PETRELLI	MIELLA
				AMBRON

PROGETTAZIONE:
MATE System S.r.l.
 Via Papa Pio XII, n.8 70020 Cassano delle Murge (BA)
 tel. +39 080 5746758
 mail: info@matesystem.it pec: matesystem@pec.it

Coordinamento al progetto:
PROVETA S.r.l.
 Viale Svevia, 7 - 73100 Lecce (LE)
 tel. +39 0832 363895 - Fax +39 0832 361468
 mail: provetas@gmail.com pec:provetas@pec.it

Progettista:
 Ing. Francesco Ambrogi

Coordinatore al progetto:
 Ing. Francesco Rollo



PROPONENTE:
NEW SOLAR BLUE S.R.L.
 VIA E. ESTRAFALLACES 26
 73100 LECCE (LE)

Il legale rappresentante
 Dott. FRANCO RICCIATO

Questo documento contiene informazioni e progetti della società MATE System S.r.l. e deve essere utilizzato esclusivamente da destinatari in possesso delle credenziali per cui è stato fornito. È vietata qualsiasi forma di distribuzione o di riproduzione senza l'autorizzazione scritta del titolare della MATE System S.r.l.