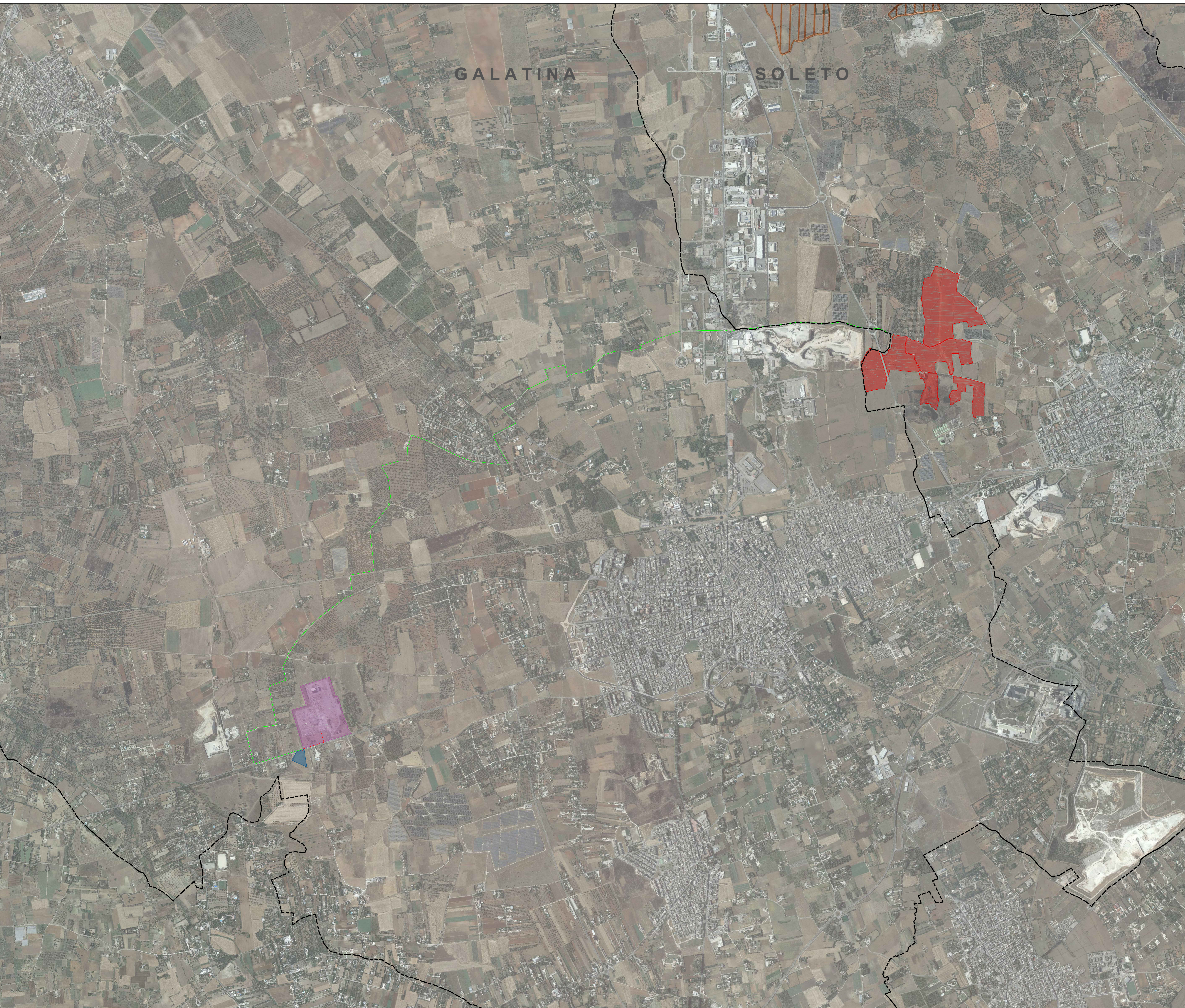


- Area Impianto FV
- SSE UTENTE esistente - Galatina (LE)
- SE RTN esistente - Galatina (LE)
- Cavo MT
- Cavo AT
- Confini Comunali
- UCP_rilevanza naturalistica

Riferimento: Portale SIT Puglia
<http://webapps.sit.puglia.it/freewebapps/PPTRApprovato/index.html> (08 / 2022)



Realizzazione di impianto agrivoltaico con produzione agricola e produzione di energia elettrica da fonte rinnovabile fotovoltaica da ubicarsi in agro di Soleto (LE) e delle relative opere di connessione alla Stazione elettrica nel Comune di Galatina (LE)

Potenza nominale cc: 33,568 MWp - Potenza in immissione ca: 30,00 MVA

ELABORATO
INQUADRAMENTO VINCOLISTICO DELL'IMPIANTO E DELLE OPERE DI CONNESSIONE ALLA RETE SECONDO PPTR - AREE PROTETTE E SITI NATURALISTICI

IDENTIFICAZIONE ELABORATO						
Livello progetto	Codice Pratica Az.	Documento	Codice elaborato	n° fogli	n° fog. fig.	Nome file
PD	D	3.22_02	1	1	1	D_3.22_02_PPTRAREPROTETTEOCR.pdf
						Agosto 2022
						1:10.000

REVISIONI					
Rev. n°	Data	Descrizione	Redatto	Verificato	Approvato
00	10/08/2022	I Emissione	PETRELLI	MIELLA	AMBRON

PROGETTAZIONE:
MATÉ System S.r.l.
 Via Papa Pio XII, n.8 70020 Cassano delle Murge (BA)
 tel. +39 080 5746758
 mail: info@matesystem.it pec: matesystem@pec.it

Progettista:
 Ing. Francesco Ambrogi



Coordinamento al progetto:
PROVETA S.r.l.
 Viale Svevia, 7 - 73100 Lecce (LE)
 tel. +39 0832 363995 - Fax +39 0832 361468
 mail: provetas@gmail.com pec:prosvetel@pec.it

Coordinatore al progetto:
 Ing. Francesco Rollo

PROPONENTE:
NEW SOLAR BLUE S.R.L.
 VIA E. ESTRAFALLACES 26
 73100 LECCE (LE)

Il legale rappresentante
 Dott. FRANCO RICCIATO