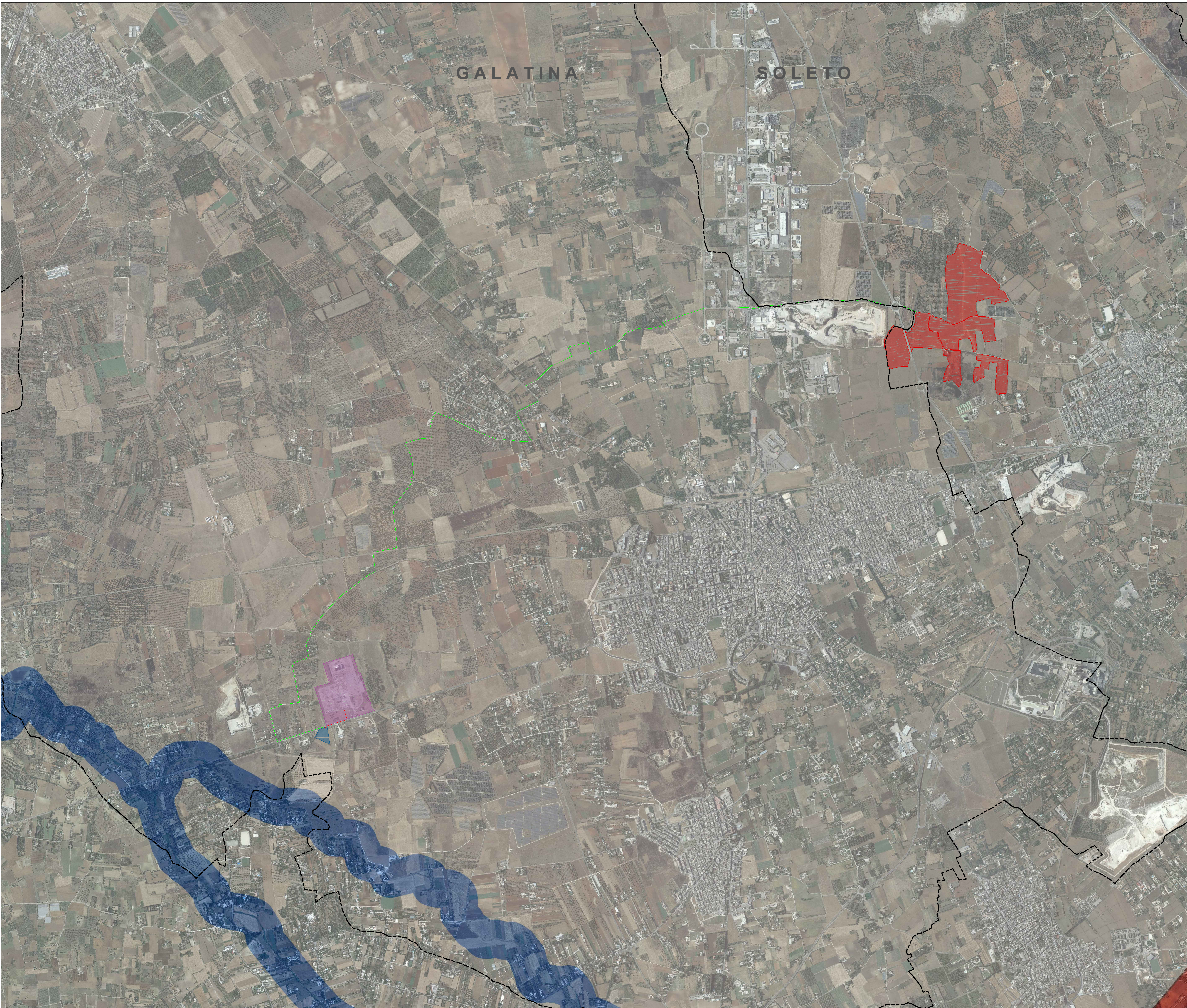


- Area Impianto FV
- SSE UTENTE esistente - Galatina (LE)
- SE RTN esistente - Galatina (LE)
- Cavo MT
- Cavo AT
- Confini Comunali
- BP\_Fiumi e torrenti, acque pubbliche (buffer 100m)

Riferimento: Portale SIT Puglia  
<http://webapps.sit.puglia.it/freewebapps/PPTRApprovato/index.html> (08 / 2022)



**Realizzazione di impianto agrivoltaico con produzione agricola e produzione di energia elettrica da fonte rinnovabile fotovoltaica da ubicarsi in agro di Soleto (LE) e delle relative opere di connessione alla Stazione elettrica nel Comune di Galatina (LE)**

Potenza nominale cc: 33,568 MWp - Potenza in immissione ca: 30,00 MVA

**ELABORATO**  
**INQUADRAMENTO VINCOLISTICO DELL'IMPIANTO E DELLE OPERE DI CONNESSIONE ALLA RETE SECONDO PPTR - COMPONENTI IDROLOGICHE**

IDENTIFICAZIONE ELABORATO							
Livello progetto	Codice Pratica Az.	Documento	Codice elaborato	n° fogli	n° fog. fogli	Nome file	Data
PD	D	3.22_04	1	1		D_3,322_01_PPTRIDROLOGICHEOCR.pdf	Agosto 2022

REVISIONI				
Rev. n°	Data	Descrizione	Redatto	Verificato
00	10/08/2022	I Emissione	PETRELLI	MIELLA

**PROGETTAZIONE:**  
**MATE System S.r.l.**  
 Via Papa Pio XII, n.8 70020 Cassano delle Murge (BA)  
 tel. +39 080 5746758  
 mail: info@matesystem.it pec: matesystem@pec.it

Progettista:  
 Ing. Francesco Ambron



**COORDINAMENTO AL PROGETTO:**  
**PROVETA S.r.l.**  
 Viale Svevia, 7 - 73100 Lecce (LE)  
 tel. +39 0832 363965 - Fax +39 0832 361468  
 mail: provetas@gmail.com pec: provetel@pec.it

Coordinatore al progetto:  
 Ing. Francesco Rollo

**PROPONENTE:**  
**NEW SOLAR BLUE S.R.L.**  
 VIA E. ESTRAFALLACES 26  
 73100 LECCE (LE)

Il legale rappresentante  
 Dott. FRANCO RICCIATO

Questo documento contiene informazioni e progetti della società MATE System S.r.l. e non deve essere utilizzato esclusivamente da destinatari di ricezione della pratica per cui è stato fornito. È vietata qualsiasi forma di riproduzione o di pubblicazione senza l'autorizzazione scritta e esclusiva della MATE System S.r.l.