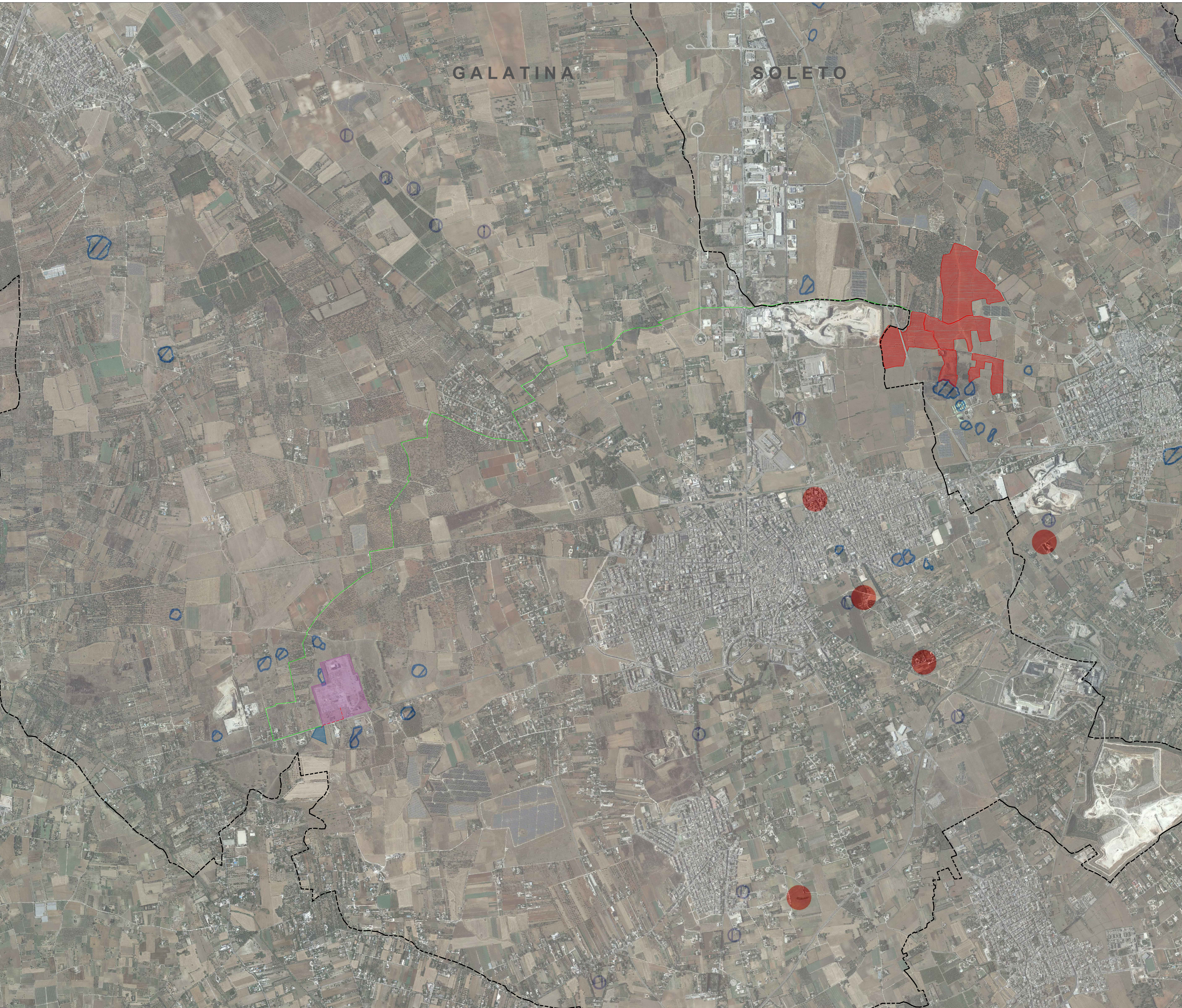


- Area Impianto FV
- SSE UTENTE esistente - Galatina (LE)
- SE RTN esistente - Galatina (LE)
- Cavo MT
- Cavo AT
- Confini Comunali
- UCP_Doline
- UCP_Inghiottoi_50m
- UCP_Grotte_100m

Riferimento: Portale SIT Puglia
<http://webapps.sit.puglia.it/freewebapps/PPTRApprovato/index.html> (08 / 2022)



Realizzazione di impianto agrivoltaico con produzione agricola e produzione di energia elettrica da fonte rinnovabile fotovoltaica da ubicarsi in agro di Soletto (LE) e delle relative opere di connessione alla Stazione elettrica nel Comune di Galatina (LE)

Potenza nominale cc: 33,568 MWp - Potenza in immissione ca: 30,00 MVA

ELABORATO
INQUADRAMENTO VINCOLISTICO DELL'IMPIANTO E DELLE OPERE DI CONNESSIONE SECONDO PPTR - COMPONENTI GEOMORFOLOGICHE

IDENTIFICAZIONE ELABORATO						
Livello progetto	Codice Pratica Az.	Documento	Codice elaborato	n° fogli	n° fog. fogli	Nome file
PD	D	3.22_06	1	1	D_3.22_06_PPTRGEOMORFOCR.pdf	Agosto 2022

REVISIONI			
Rev. n°	Data	Descrizione	Redatto
00	10/08/2022	I Emissione	PETRELLI

PROGETTAZIONE:
MATÉ System S.r.l.
 Via Papa Pio XII, n.8 73020 Cassano delle Murge (BA)
 tel. +39 080 5746758
 mail: info@matesystem.it pec: matesystem@pec.it

Progettista:
 Ing. Francesco Ambrogi

Coordinamento al progetto:
PROVETA S.r.l.
 Viale Svevia, 7 - 73100 Lecce (LE)
 tel. +39 0832 363985 - Fax +39 0832 361468
 mail: provetarsi@gmail.com pec:provetarsi@pec.it

Coordinatore al progetto:
 Ing. Francesco Rollo

PROPONENTE:
NEW SOLAR BLUE S.R.L.
 VIA E. ESTRAFALLACES 26
 73100 LECCE (LE)

Il legale rappresentante
 Dott. FRANCO RICCIATO